

بنك الجزائر

BANK OF ALGERIA

BULLETIN STATISTIQUE TRIMESTRIEL



N°15 Septembre 2011

Statistiques Monétaires et Financières :

1 - BANQUE D'ALGÉRIE

1.1	Situation de la Banque d'Algérie	6
1.2	Situation détaillée de la Banque d'Algérie	7

2 - BANQUES DE DÉPÔTS

2.1	Situation des banques de dépôts	8
2.2	Situation détaillée des banques de dépôts	9

3 - SITUATION MONÉTAIRE

3.1	Situation monétaire	10
3.2	Répartition des crédits à l'économie par maturité	12
3.3	Répartition des crédits à l'économie par secteur	13
3.4	Structure des dépôts bancaires	14

4 - BALANCE DES PAIEMENTS

4.1	Balance des paiements	15
-----	-----------------------	----

5 - DETTE EXTÉRIEURE

5.1	Encours et structure de la dette extérieure	16
-----	---	----

6 - MARCHÉ MONÉTAIRE ET FINANCIER

6.1	Principaux taux	
	1. Taux des opérations de la Banque d'Algérie	17
	2. Taux sur le marché interbancaire	17
	3. Taux des titres de l'Etat	18
6.2	Évolution du taux de réescompte de la Banque d'Algérie	19

7 - TAUX DE CHANGE

7.1	Taux de change (Valeurs moyennes)	20
7.2	Taux de change (Valeurs fin de période)	21
7.3	Taux de change internationaux	22

Statistiques du Secteur Réel

8 - SECTEUR RÉEL

8.1	Répartition sectorielle du PIB aux prix courants	26
-----	--	----

9 - EXPORTATIONS ET IMPORTATIONS

9.1	Exportation des hydrocarbures	27
9.2	Composition des importations et des exportations	28

10 - PRIX

10.1	Indice des Prix à la consommation (Base 1989)	29
10.2	Variation de l'Indice des Prix à la Consommation en moyenne annuelle	29

G 1.1	Principaux postes de la situation de la Banque d'Algérie	6
G 2.1	Principaux postes de la situation des banques de dépôts	8
G 3.1	Indicateurs monétaires	10
G 3.2	Répartition des crédits à l'économie par maturité	12
G 3.3	Répartition des crédits à l'économie par secteur	13
G 3.4	Structure des dépôts	14
G 5.1	Encours de la dette extérieure	16
G 6.2	Taux de réescompte	19
G 7.1&2	Taux de change commerciaux	23
G 7.3	Taux de change internationaux	23
G 8.1	PIB au prix courant	27
G 9.2	Évolution des importations et des exportations	28
G 10.1	Indices des prix à la consommation	30
G 10.2	Variation de l' Indice des Prix à la consommation en moyenne annuelle	30

Statistiques Monétaires et Financières



BANQUE D'ALGÉRIE

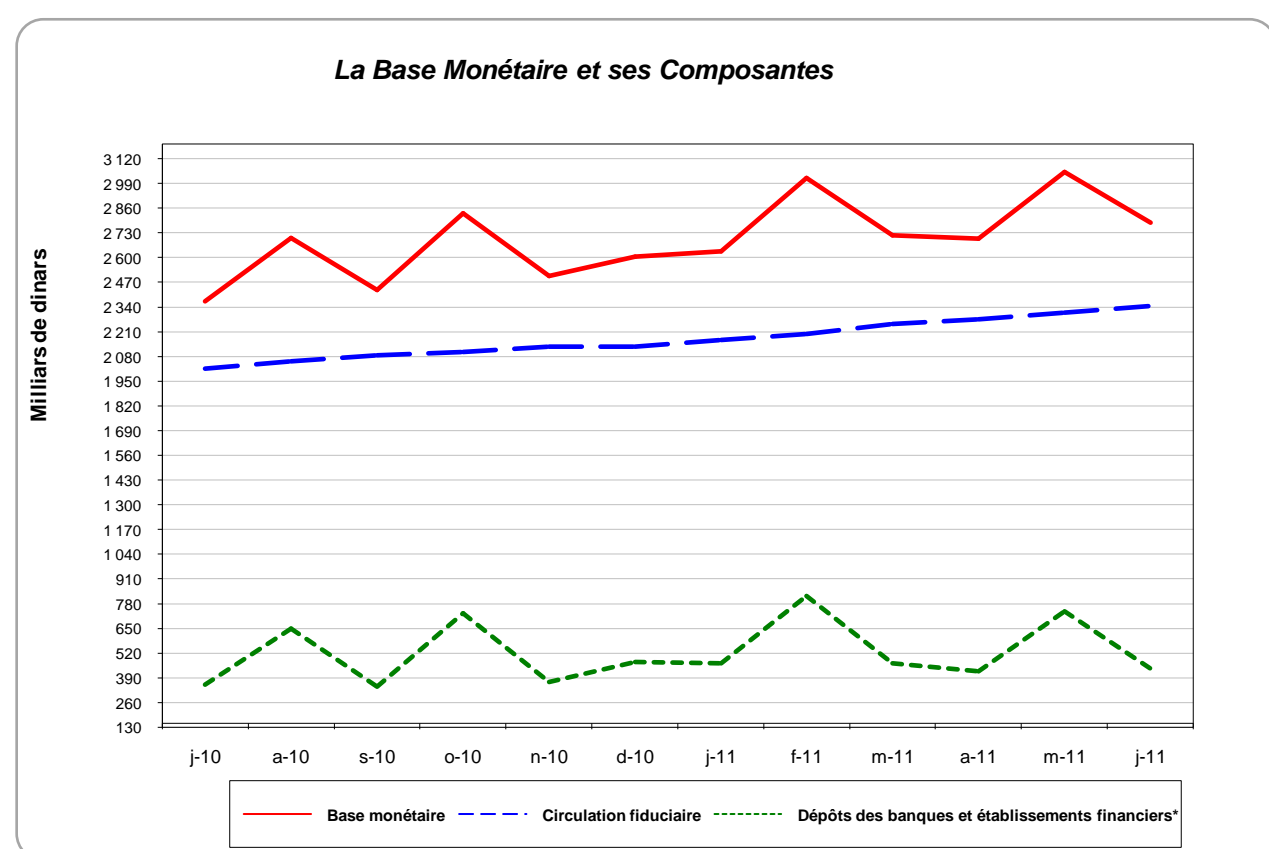
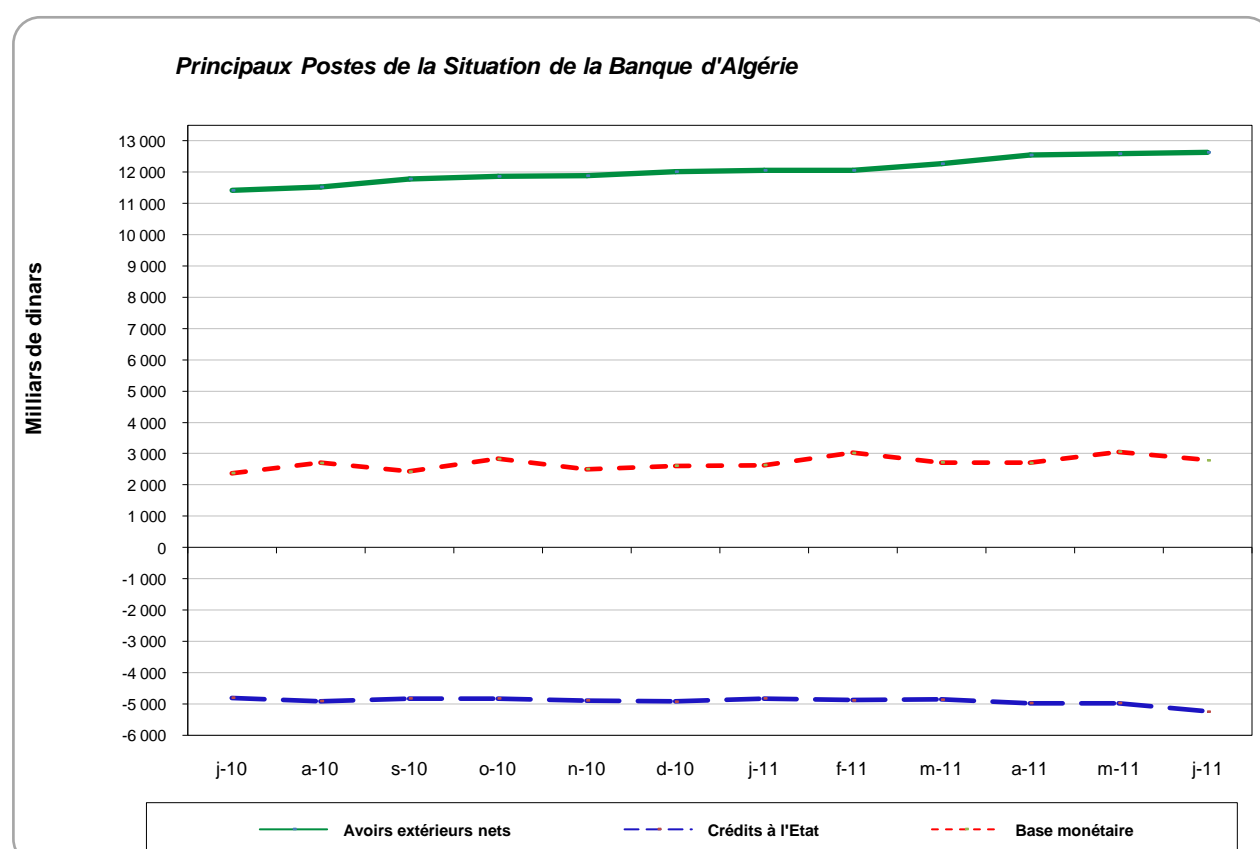
1.1 Situation de la Banque d'Algérie (Valeurs en milliards de dinars- fin de période)

	Actif				Passif			
	Avoirs extérieurs nets	Crédits à l'Etat	Crédits aux banques	Autres crédits	Base monétaire		Autres postes nets	
					Circulation fiduciaire	Dépôts des banques et établissements financiers*		
2005	4 151,5	(-) 1 986,5	-	0,8	1 163,3	930,3	233,1	1 002,5
2006	5 526,4	(-) 2 510,7	-	1,3	1 335,3	1 092,1	243,2	1 681,7
2007	7 382,9	(-) 3 294,9	-	1,5	1 729,0	1 301,3	427,7	2 360,5
2008	10 227,6	(-) 4 365,7	-	1,5	1 925,5	1 561,7	363,8	3 937,9
2009	10 865,9	(-) 4 402,0	-	1,4	2 214,2	1 849,9	364,3	4 251,1
2010								
juin.	11 187,2	(-) 4 701,4	-	1,3	2 551,5	1 982,4	569,1	3 935,6
juil.	11 420,7	(-) 4 811,4	-	1,3	2 370,8	2 015,2	355,6	4 239,8
août.	11 523,0	(-) 4 920,8	-	1,3	2 703,8	2 055,8	648,0	3 899,7
sept.	11 778,3	(-) 4 832,2	-	1,3	2 430,1	2 087,0	343,1	4 517,3
oct.	11 857,6	(-) 4 829,1	-	1,3	2 833,4	2 103,7	729,7	4 196,4
nov.	11 891,8	(-) 4 894,0	-	1,3	2 502,4	2 132,7	369,7	4 496,7
déc.	12 005,6	(-) 4 930,2	-	1,4	2 606,0	2 132,2	473,8	4 470,9
2011								
janv.	12 050,4	(-) 4 836,8	-	1,4	2 634,1	2 167,0	467,1	4 581,0
févr.	12 066,2	(-) 4 887,5	-	1,4	3 018,4	2 197,6	820,8	4 161,8
mars.	12 260,9	(-) 4 864,5	-	1,5	2 717,1	2 250,5	466,7	4 680,7
avr.	12 548,3	(-) 4 980,6	-	1,5	2 701,8	2 277,5	424,4	4 867,5
mai.	12 594,2	(-) 4 977,8	-	1,6	3 051,9	2 311,3	740,6	4 566,1
juin**.	12 632,9	(-) 5 245,2	-	1,6	2 784,9	2 346,8	438,2	4 604,4
(Variations mensuelles en milliards de dinars)								
2009	(-) 67,6	69,6	-	3,0	(-) 53,7	2,0	(-) 55,7	55,6
2010								
juin.	210,4	(-) 34,3	-	(-) 0,0	(-) 40,2	29,9	(-) 70,0	216,3
juil.	233,5	(-) 110,0	-	(-) 0,0	(-) 180,7	32,8	(-) 213,5	304,2
août.	102,3	(-) 109,4	-	(-) 0,0	333,0	40,6	292,5 (-)	340,1
sept.	255,3	88,6	-	(-) 0,0	(-) 273,7	31,2	(-) 304,9	617,6
oct.	79,3	3,1	-	(-) 0,0	403,3	16,6	386,6 (-)	320,9
nov.	34,2	(-) 64,9	-	0,0	(-) 330,9	29,1	(-) 360,0	300,3
déc.	113,8	(-) 36,2	-	0,1	103,5 (-)	0,5	104,0 (-)	25,8
2011								
janv.	44,8	93,4	-	0,0	28,1	34,8	(-) 6,7	110,1
févr.	15,8	(-) 50,7	-	0,0	384,3	30,6	353,7 (-)	419,1
mars.	194,6	23,0	-	0,0	(-) 301,3	52,9	(-) 354,1	518,9
avr.	287,5	(-) 116,1	-	0,1	(-) 15,3	27,0	(-) 42,3	186,8
mai.	45,9	2,8	-	0,0	350,1	33,9	316,3 (-)	301,3
juin**.	38,7	(-) 267,5	-	0,1	(-) 267,0	35,5	(-) 302,4	38,2

* A partir de janvier 2007, la base monétaire comprend les dépôts des institutions non bancaires

(**) Situation provisoire

G 1.1 Principaux postes de la situation de la Banque d'Algérie



1.2 Situation détaillée de la Banque d'Algérie (Valeurs en milliards de dinars- fin de période)

1. ACTIF

	TOTAL ACTIF	Avoirs Extérieurs					Créances sur l'Etat			Créances sur les BCM* et les AIB**	Autres créances	Autres Postes de l'Actif
		Position de réserve au FMI	Or	Accords des paiements internationaux	Avoirs en DTS	Avoirs en devises	Avances au Trésor	Dépôts au CCP	Autres avances			
2005	4 520,7	8,9	1,1	1,7	0,3	4 159,8	109,4	5,7	3,0	0,0	0,8	229,9
2006	6 556,6	9,1	1,1	0,3	0,3	5 559,5	729,2	3,2	1,3	0,0	1,3	251,1
2007	7 711,5	9,0	1,1	0,3	0,2	7 410,3	0,0	3,0	2,1	0,0	1,5	284,0
2008	10 560,4	9,3	1,1	0,3	0,7	10 249,0	0,0	3,8	0,0	0,0	1,5	294,7
2009	11 248,3	9,7	1,1	0,3	122,6	10 762,3	0,0	5,0	0,0	0,0	1,4	345,8
2010												
juin.	12 147,1	28,5	1,1	0,3	119,9	11 070,0	0,0	4,0	0,0	0,0	1,3	922,0
juil.	12 427,4	29,1	1,1	0,0	122,3	11 305,6	0,0	3,8	0,0	0,0	1,3	964,2
août.	12 613,7	29,3	1,1	0,0	123,2	11 408,8	0,0	5,7	12,2	0,0	1,3	1 032,1
sept.	12 964,4	29,7	1,1	0,0	124,8	11 661,3	0,0	6,3	0,0	0,0	1,3	1 139,7
oct.	13 106,9	29,8	1,1	0,0	125,2	11 740,2	0,0	7,1	12,7	0,0	1,3	1 189,6
nov.	13 230,0	29,2	1,1	0,0	122,4	11 777,8	0,0	7,0	0,0	0,0	1,3	1 291,2
déc.	12 380,6	29,1	1,1	0,0	122,2	11 891,3	0,0	6,7	0,0	0,0	1,4	328,7
2011												
janv.	12 531,5	37,1	1,1	0,0	122,0	11 927,7	0,0	6,5	0,0	0,0	1,4	435,6
févr.	12 700,3	37,3	1,1	0,0	122,6	11 942,5	0,0	6,2	0,0	0,0	1,4	589,0
mars.	12 885,8	37,4	1,1	0,0	122,8	12 137,2	0,0	6,0	0,0	0,0	1,5	579,8
avr.	13 289,8	37,8	1,1	0,0	124,1	12 422,2	0,0	5,8	0,0	0,0	1,5	697,3
mai.	13 400,7	39,5	1,1	0,0	123,7	12 467,5	0,0	5,5	8,3	0,0	1,6	753,5
Juin***	13 517,8	39,3	1,1	0,0	123,1	12 507,7	0,0	5,7	0,0	0,0	1,6	839,2

2. PASSIF

	TOTAL PASSIF	Base Monétaire			Engagements Extérieurs			Dépôts de l'Etat			Autres Postes du Passif
		Billets et monnaies en circulation	Dépôts BCM* à la BA	Dépôts des autres sociétés financières**	Emprunts à CT	Accord de paiements internationaux	Recours aux crédits du FMI	Trésor Public	Ministères	Autres Dépôts de l'Etat	
2005	4 520,7	930,3	232,3	0,8	20,1	0,3	0,0	2 082,2	5,3	17,1	1 232,4
2006	6 556,6	1 092,1	240,2	3,0	43,6	0,5	0,0	3 222,6	0,7	21,2	1 932,7
2007	7 711,5	1 301,3	418,1	9,6	37,4	0,6	0,0	3 295,2	0,9	3,9	2 644,5
2008	10 560,4	1 561,7	345,5	18,2	32,1	0,8	0,0	4 359,8	1,5	8,3	4 232,4
2009	11 248,3	1 849,9	325,2	39,0	29,2	1,0	0,0	4 396,2	2,2	8,7	4 596,9
2010											
juin.	12 147,1	1 982,4	555,3	13,8	31,6	0,9	0,0	4 688,5	2,9	14,0	4 857,6
juil.	12 427,4	2 015,2	343,6	12,0	36,6	0,8	0,0	4 799,8	2,3	13,1	5 204,0
août.	12 613,7	2 055,8	635,9	12,1	38,2	1,1	0,0	4 917,5	2,2	19,0	4 931,8
sept.	12 964,4	2 087,0	331,9	11,2	37,7	1,0	0,0	4 817,4	2,1	19,1	5 657,0
oct.	13 106,9	2 103,7	715,2	14,5	37,4	1,3	0,0	4 830,8	2,3	15,8	5 386,0
nov.	13 230,0	2 132,7	359,3	10,4	37,6	1,0	0,0	4 883,2	2,0	15,7	5 787,9
déc.	12 380,6	2 132,2	433,0	40,7	37,2	0,9	0,0	4 922,5	2,2	12,2	4 799,6
2011											
janv.	12 531,5	2 167,0	443,0	24,1	36,7	0,9	0,0	4 830,3	2,8	10,3	5 016,6
févr.	12 700,3	2 197,6	804,3	16,5	36,6	0,8	0,0	4 877,1	2,0	14,7	4 750,8
mars.	12 885,8	2 250,5	446,3	20,3	36,6	1,0	0,0	4 856,0	2,0	12,5	5 260,5
avr.	13 289,8	2 277,5	417,1	7,2	36,1	0,8	0,0	4 969,7	2,1	14,6	5 564,7
mai.	13 400,7	2 311,3	723,7	16,9	36,4	1,2	0,0	4 972,2	2,1	17,2	5 319,7
Juin***	13 517,8	2 346,8	432,4	5,7	37,4	1,0	0,0	5 231,6	2,1	17,2	5 443,5

* Banques Créatrices de Monnaie

** Comprend autres institutions bancaires et les sociétés d'assurances à partir de juillet 2007

*** Situation provisoire



BANQUES DE DÉPÔTS

2.1 Situation des banques de dépôts

(Valeurs en milliards de dinars - Fin de période)

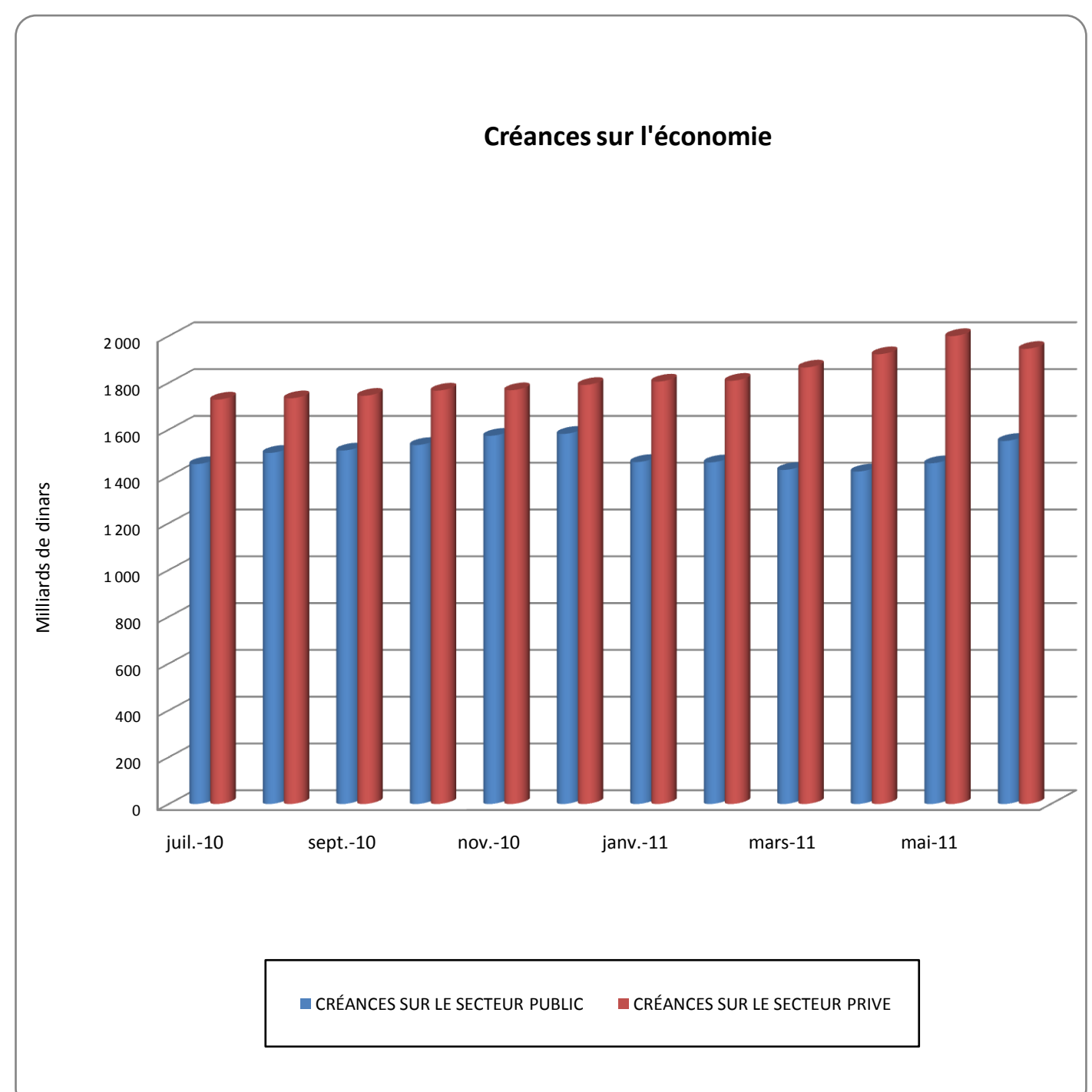
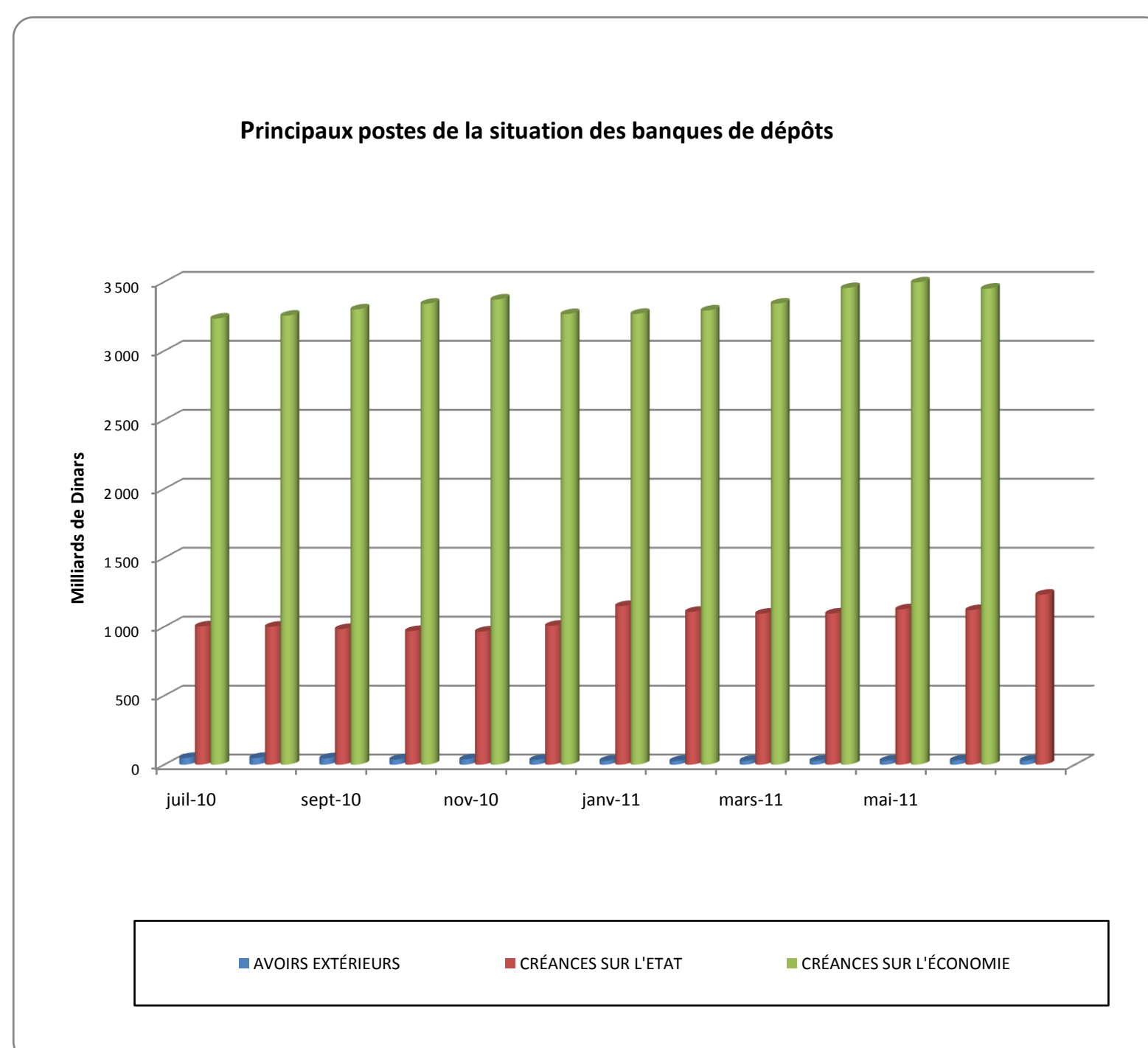
	2010						2011						
	juin	juillet	août	septembre	octobre	novembre	décembre	janvier	février	mars	avril	mai	juin**
RÉSERVES*	575,9	370,3	658,9	375,8	750,9	391,9	464,7	482,4	838,4	480,7	450,9	761,3	481,3
AVOIRS EXTÉRIEURS	47,9	48,0	45,4	37,0	38,5	34,0	28,7	27,0	28,3	28,3	28,6	30,7	30,3
CRÉANCES SUR L'ÉTAT	1 001,8	999,5	982,6	968,1	964,4	1 006,6	1 150,1	1 107,6	1 094,5	1 095,5	1 125,9	1 120,1	1 232,1
CRÉANCES SUR LE SECTEUR PUBLIC	1 452,6	1 500,4	1 510,6	1 534,0	1 573,4	1 581,7	1 461,4	1 459,8	1 427,7	1 420,7	1 456,0	1 551,5	1 547,5
CRÉANCES SUR LE SECTEUR PRIVE	1 728,3	1 733,9	1 744,6	1 766,7	1 768,4	1 790,9	1 805,3	1 808,7	1 865,4	1 922,2	1 999,7	1 945,1	1 903,7
DÉPÔTS A VUE	2 581,3	2 606,4	2 628,9	2 651,1	2 768,4	2 760,8	2 763,7	2 896,7	2 934,5	3 005,5	3 074,1	3 125,4	2 944,8
DÉPÔTS A TERME	2 338,3	2 373,5	2 398,1	2 443,6	2 451,2	2 455,5	2 524,3	2 518,3	2 521,4	2 541,5	2 636,6	2 671,9	2 706,5
DÉPÔTS PRÉALABLES A L'IMPORTATION	344,0	339,9	345,8	353,6	325,4	313,4	292,5	292,0	292,8	285,5	293,7	266,3	277,1
ENGAGEMENTS A COURT TERME	40,8	45,2	40,2	44,0	44,3	44,2	37,4	42,0	42,5	45,6	52,6	45,3	47,5
ENGAGEMENTS A MOYEN ET LG TERME	7,3	7,4	7,3	7,5	7,3	7,2	6,6	6,4	6,3	6,1	6,2	6,1	6,1
DÉPÔTS DE L'ÉTAT	448,6	407,6	382,2	413,8	400,3	418,1	410,0	419,2	418,8	450,0	453,1	440,7	464,8
FONDS DE PRETS VERSES PAR L'ÉTAT	14,0	14,0	14,4	14,4	14,5	14,6	14,5	14,5	14,3	14,3	14,2	14,5	15,2
CRÉDITS DE LA BANQUE D'ALGERIE	0,0	0,0	0,0	0,0	0,0	0,0	0,0	0,0	0,0	0,0	0,0	0,0	0,0
AUTRES POSTES NETS	(-) 967,8	(-) 1 141,7	(-) 874,6	(-) 1 246,5	(-) 915,8	(-) 1 208,6	(-) 1 138,7	(-) 1 303,7	(-) 976,3	(-) 1 401,2	(-) 1 469,5	(-) 1 161,4	(-) 1 267,1

A partir de janvier 2007, les dépôts préalables à l'importation ne sont pas inclus dans les dépôts à terme.

(*) Monnaie fiduciaire + dépôts libres à la Banque d'Algérie

(**) Situation provisoire

G 2.1 Principaux postes de la situation des banques de dépôts



2.2 Situation détaillée des Banques de dépôts (Valeurs en milliards de dinars-fin de période)

1. ACTIF

	TOTAL ACTIF	Réserves	Avoirs Extérieurs					Créances sur l'Etat				Créances sur l'Economie				Autres Postes de l'Actif	
			Monnaies et Pièces en Or	Banques et correspondants	Effets à l'encaissement	Titres	Autres créances sur l'étranger	Dépôts au Trésor Public	Dépôts au CCP	Titres de l'Etat	Autres Créances	Créances sur entreprises publiques non financières	Créances sur le secteur privé	Créances sur les administrations locales	Créances sur les autres institutions financières		
2004	3 893,0	280,6	4,9	15,5	37,3	14,8	4,2	15,2	10,6	668,6	109,0	857,7	674,7	0,3	1,7	1 198,0	
2005	4 209,8	198,1	4,5	12,2	45,3	13,8	15,6	13,8	4,0	643,8	214,8	882,4	895,9	0,1	0,6	1 265,0	
2006	5 228,9	273,6	5,9	13,3	42,4	5,9	16,4	83,9	11,5	817,6	101,5	847,0	1 055,7	1,4	0,0	1 952,7	
2007	6 510,8	444,6	6,4	17,2	55,4	7,2	21,5	46,1	7,0	793,4	94,8	988,9	1 213,0	0,4	1,5	2 813,4	
2008	7 287,2	370,3	6,1	8,9	71,2	8,7	47,4	52,2	4,8	491,1	130,2	1 201,9	1 411,0	0,3	0,8	3 482,3	
2009	7 327,3	340,2	7,4	11,3	0,0	9,6	29,8	83,0	14,5	541,3	202,3	1 485,2	1 598,0	0,8	1,2	3 002,8	
2010	juin	7 561,0	575,9	8,5	10,0	0,0	8,9	20,6	68,1	10,0	717,4	206,2	1 451,8	1 727,3	0,8	1,0	2 754,5
	juil.	7 651,2	370,3	8,3	13,3	0,0	9,3	17,1	81,1	9,5	710,1	198,8	1 499,6	1 732,9	0,8	1,0	2 999,1
	août.	7 648,4	658,9	8,4	14,2	0,0	9,2	13,6	81,0	15,0	668,0	218,6	1 509,9	1 743,8	0,8	0,9	2 706,1
	sept.	7 790,0	375,8	7,6	10,5	0,0	9,6	9,2	60,8	14,6	679,0	213,6	1 533,2	1 765,9	0,8	0,8	3 108,4
	oct.	7 905,1	750,9	7,0	13,8	0,0	9,6	8,0	68,6	13,0	682,0	200,8	1 572,6	1 767,6	0,8	0,8	2 809,5
	nov.	7 913,1	391,9	8,8	11,0	0,0	9,6	4,6	71,8	19,5	698,1	217,2	1 580,9	1 790,2	0,8	0,7	3 108,0
	déc.	7 989,1	464,7	7,0	11,3	0,0	9,8	0,7	89,8	20,9	812,5	226,9	1 460,6	1 804,7	0,8	0,6	3 078,9
2011	janv.	8 100,9	482,4	7,9	9,0	0,0	9,4	0,6	92,2	14,8	769,1	231,5	1 459,0	1 808,1	0,8	0,7	3 215,4
	févr.	8 242,1	838,4	9,0	9,3	0,0	9,2	0,7	86,6	16,6	762,6	228,6	1 427,0	1 864,8	0,8	0,6	2 987,8
	mars.	8 297,7	480,7	9,4	8,7	0,0	9,4	0,8	117,1	10,7	771,0	196,6	1 420,0	1 921,6	0,8	0,5	3 350,4
	avril.	8 531,1	450,9	8,8	9,2	0,0	9,7	0,8	131,5	15,2	768,5	210,6	1 455,2	1 999,2	0,8	0,5	3 470,1
	mai.	8 519,8	761,3	10,8	9,4	0,0	9,7	0,8	130,0	8,7	778,0	203,5	1 550,7	1 944,7	0,8	0,4	3 111,1
	juin***	8 400,2	481,3	9,7	9,9	0,0	9,9	0,8	137,1	14,0	783,2	297,9	1 546,7	1 903,4	0,8	0,4	3 205,2

2. PASSIF

	TOTAL PASSIF	Dépôts à vue			Dépôts à terme			Engagements Extérieurs			Dépôts de l'Etat	Fonds de prêts versés par l'Etat	Autres postes				
		Secteur public	Secteur privé	Autres*	Secteur public	Secteur privé	Autres**	Engagements à court terme	Engagements à ML terme				Capital ou Dotation	Réserves	Autres		
									Emprunts obligataires	Crédits financiers						Autres crédits	
2004	3 893,0	697,4	273,9	156,6	254,1	1 189,2	134,2	66,5	4,1	31,7	13,9	66,5	49,0	141,7	24,5	789,8	
2005	4 209,8	773,9	321,3	129,2	365,8	1 232,8	137,5	63,2	3,7	6,2	10,7	99,1	54,6	151,8	19,7	840,2	
2006	5 228,9	1 163,9	442,4	144,1	364,5	1 271,4	130,3	95,3	2,0	8,8	8,6	143,7	33,5	161,3	23,5	1 235,7	
2007	6 510,8	1 831,7	563,3	165,8	350,7	1 395,9	14,4	75,1	1,8	6,6	6,3	218,2	28,9	170,8	27,8	1 653,5	
2008	7 287,2	2 056,4	720,8	169,7	394,0	1 572,9	24,1	122,9	1,6	3,7	6,1	399,7	16,3	183,9	168,7	1 446,4	
2009	7 327,3	1 426,8	903,6	172,5	499,2	1 722,6	7,1	37,9	0,0	0,0	8,5	444,7	14,8	302,0	170,0	1 617,6	
2010	juin	7 561,0	1 514,4	888,5	178,5	533,9	1 794,4	10,0	40,8	0,0	0,0	7,3	448,6	14,0	318,2	157,5	1 655,0
	juil.	7 651,2	1 511,0	895,7	199,8	550,4	1 812,6	10,5	45,2	0,0	0,0	7,4	407,5	14,0	318,2	189,2	1 689,9
	août.	7 648,4	1 536,4	918,7	173,8	548,1	1 839,4	10,6	40,2	0,0	0,0	7,3	382,2	14,4	318,2	210,9	1 648,3
	sept.	7 790,0	1 560,5	894,6	196,1	553,3	1 880,3	10,1	44,0	0,0	0,0	7,5	413,8	14,4	318,2	219,9	1 677,3
	oct.	7 905,1	1 662,0	922,7	183,7	546,7	1 893,5	11,0	44,3	0,0	0,0	7,3	400,3	14,5	318,2	219,9	1 680,9
	nov.	7 913,1	1 648,1	900,7	212,0	543,3	1 903,5	8,7	44,2	0,0	0,0	7,2	418,1	14,6	318,2	221,7	1 672,9
	déc.	7 989,1	1 680,7	910,7	172,3	579,5	1 935,5	9,2	37,4	0,0	0,0	6,6	410,0	14,5	318,2	220,8	1 693,7
2011	janv.	8 100,9	1 732,0	977,6	187,1	564,2	1 945,4	8,7	42,0	0,0	0,0	6,4	419,2	14,5	318,2	220,8	1 664,8
	févr.	8 242,1	1 763,5	980,6	190,4	566,9	1 945,7	8,8	42,5	0,0	0,0	6,3	418,8	14,3	318,2	220,6	1 765,6
	mars.	8 297,7	1 819,2	993,5	192,9	571,9	1 961,3	8,3	45,6	0,0	0,0	6,1	450,0	14,3	318,2	219,8	1 696,9
	avril.	8 531,1	1 861,9	1 023,7	188,6	645,9	1 983,0	7,8	52,6	0,0	0,0	6,2	453,1	14,2	318,2	221,2	1 755,0
	mai.	8 519,8	1 905,5	1 033,3	186,6	642,6	2 021,4	7,9	45,3	0,0	0,0	6,1	440,7	14,5	318,2	223,4	1 674,5
	juin***	8 400,2	1 713,9	1 010,0	220,9	652,6	2 045,6	8,3	47,5	0,0	0,0	6,1	464,8	15,2	318,2	234,5	1 662,7

(*) Données reçues pour le compte de la clientèle non encore enregistrées en dépôts,

(**) Dépôts prélabiles à l'importation jusqu'à 2006, Dépôts en devises reçus non encore enregistrés

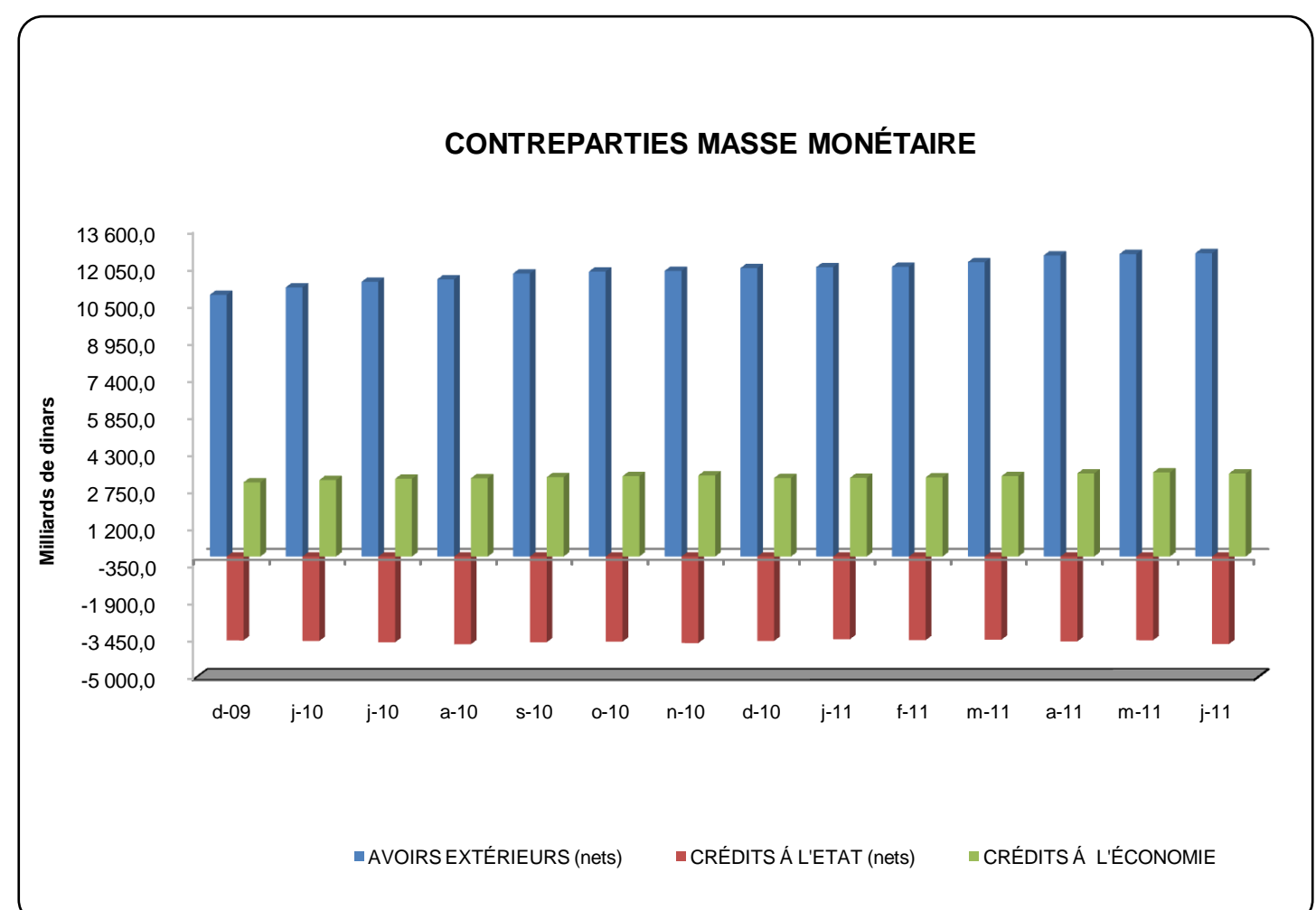
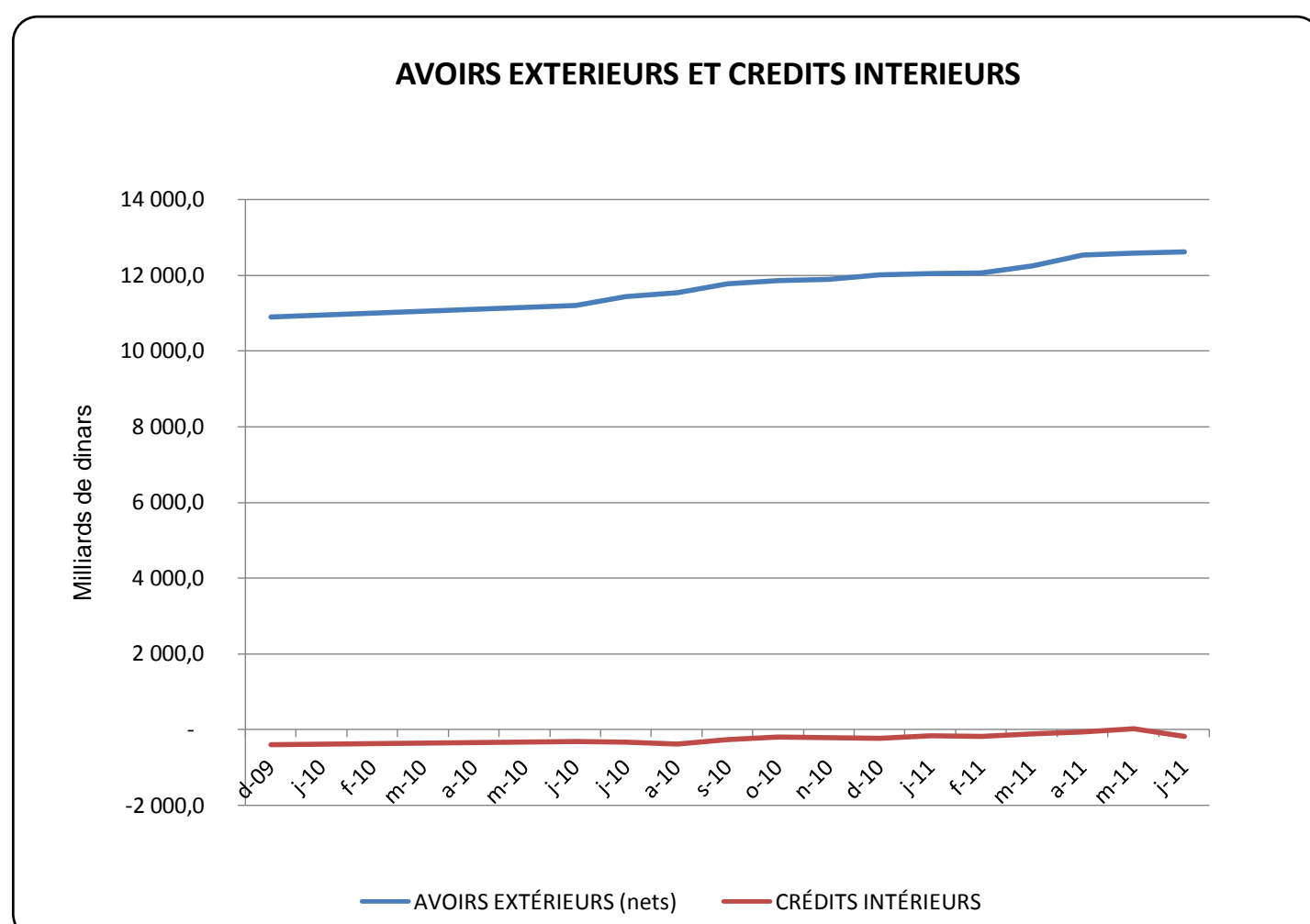
(***) Situation Provisoire

3.1 Situation monétaire (Valeurs en milliards de dinars - Fin de période)

		Contrepartie de la Masse Monétaire										
		AVOIRS EXTÉRIEURS (nets)			CRÉDITS INTÉRIEURS							
		Banque centrale	Banques commerciales	Total	CRÉDITS À L'ÉTAT (nets)			CRÉDITS À L'ÉCONOMIE				
					Banque centrale	Banques commerciales	Autres crédits	Banque centrale	Banques commerciales			Banque centrale
2005		4 179,7	4 151,5	28,2	846,6	-933,2	-1986,5	777,3	276,1	1 779,8	0,8	1 778,9
2006		5 515,0	5 526,4	-11,3	601,3	-1304,1	-2510,7	870,8	335,8	1 905,4	1,3	1 904,1
2007		7 415,5	7 382,9	32,6	12,1	-2193,1	-3294,9	723,1	378,7	2 205,2	1,5	2 203,8
2008		10 247,0	10 227,6	19,4	-1 011,8	-3627,3	-4365,7	278,6	459,8	2 615,5	1,5	2 614,1
2009		10 886,0	10 865,9	20,1	-402,4	-3488,9	-4402,0	340,2	572,9	3 086,5	1,4	3 085,2
2010	juin.	11 194,4	11 187,2	7,2	-326,8	-3 509,0	-4 701,4	497,0	695,4	3 182,2	1,3	3 180,9
	juil.	11 423,5	11 420,7	2,8	-330,4	-3 566,0	-4 811,4	535,8	709,6	3 235,6	1,3	3 234,3
	août.	11 528,3	11 523,0	5,2	-391,5	-3 648,1	-4 920,8	544,2	728,5	3 256,6	1,3	3 255,3
	sept.	11 771,3	11 778,3	-7,1	-263,2	-3 565,2	-4 832,2	498,0	769,0	3 302,0	1,3	3 300,8
	oct.	11 851,8	11 857,6	-5,8	-196,6	-3 539,6	-4 829,1	507,9	781,5	3 343,1	1,3	3 341,8
	nov.	11 881,7	11 891,8	-10,1	-224,5	-3 598,4	-4 894,0	532,3	763,3	3 373,9	1,3	3 372,6
	déc.	11 997,0	12 005,6	-8,7	-242,8	-3 510,9	-4 930,2	683,8	735,5	3 268,1	1,4	3 266,7
2011	janv.	12 035,4	12 050,4	-15,0	-170,8	-3 440,8	-4 836,8	632,2	763,9	3 269,9	1,4	3 268,5
	févr.	12 052,0	12 066,2	-14,2	-183,2	-3 477,8	-4 887,5	619,5	790,1	3 294,6	1,4	3 293,2
	mars.	12 243,6	12 260,9	-17,3	-111,6	-3 456,0	-4 864,5	589,2	819,3	3 344,4	1,5	3 342,9
	avr.	12 524,2	12 548,3	-24,1	-74,1	-3 531,3	-4 980,6	616,6	832,6	3 457,2	1,5	3 455,7
	mai.	12 579,6	12 594,2	-14,7	17,4	-3 480,8	-4 977,8	623,2	873,7	3 498,2	1,6	3 496,6
	Juin*	12 615,7	12 632,9	-17,2	-185,2	-3 638,0	-5 245,2	711,1	896,1	3 452,9	1,6	3 451,2

(*) Situation provisoire

G 3.1 Indicateurs monétaires



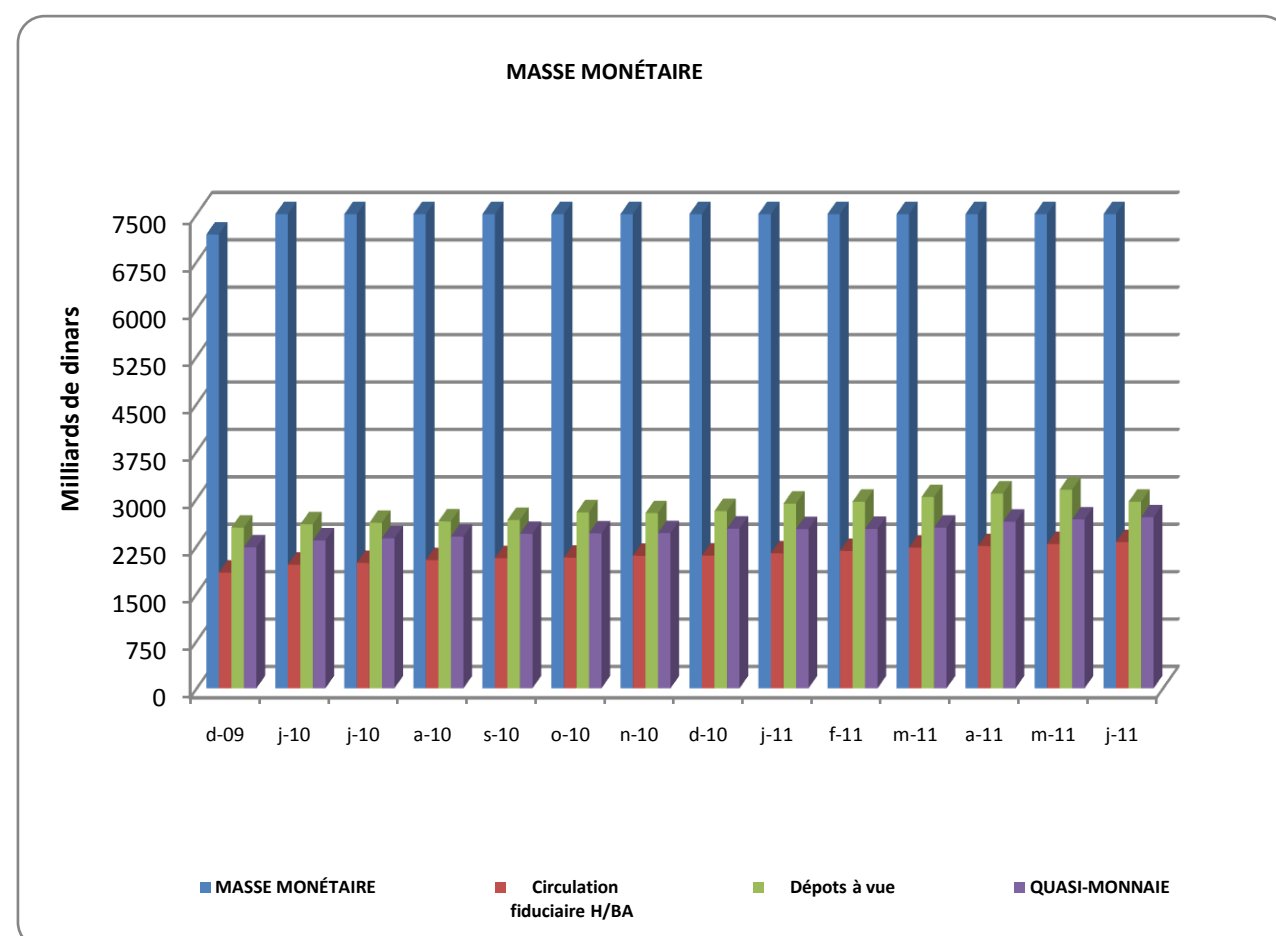
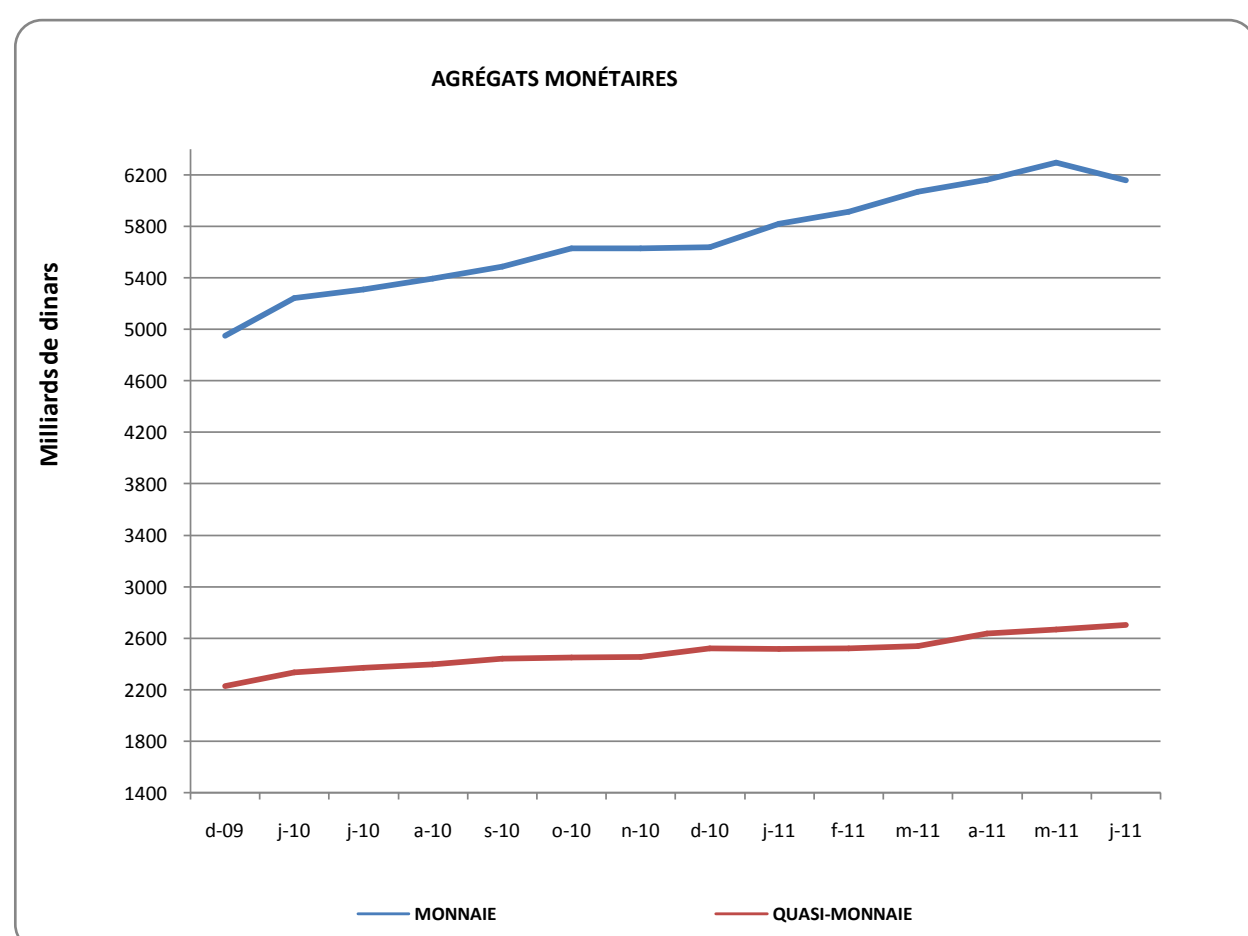
3.1 Situation monétaire (Suite)
(Valeurs en milliards de dinars - Fin de période)

	MASSE MONÉTAIRE							FONDS DE PRÊTS DE L'ÉTAT	ENGAGS EXTS A MOYEN & LONG TERME	AUTRES POSTES (nets)	
	MONNAIE	Circulation fiduciaire H/BA	Dépôts à vue	Dépôts auprès du Trésor	Dépôts auprès des CCP	QUASI-MONNAIE	Dépôts préalable à l'importation (*)				
2005	4 070,4	2437,5	921,0	1 240,5	131,2	144,8	1 632,9	103,3	54,6	20,6	880,6
2006	4 827,6	3177,8	1 081,4	1 760,6	132,0	203,8	1 649,8	116,3	33,5	19,4	1 235,9
2007	5 994,6	4233,6	1284,5	2 570,4	167,4	211,3	1761,0	195,5	28,9	14,7	1 389,4
2008	6 956,0	4964,9	1540,0	2 965,2	194,2	265,6	1991,0	223,9	16,3	11,4	2 027,5
2009	7 178,7	4949,8	1829,3	2 541,9	270,1	308,5	2228,9	296,2	14,8	8,5	2 991,0
2010 juin.	7 583,8	5245,5	1954,9	2 595,1	345,8	349,6	2338,3	344,0	14,0	7,3	2 918,5
juil.	7 684,6	5311,1	1983,1	2 618,4	347,8	361,8	2373,5	339,9	14,0	7,4	3 047,3
août.	7 794,0	5395,9	2026,5	2 640,9	371,4	357,1	2398,1	345,8	14,4	7,3	2 975,2
sept.	7 932,3	5488,7	2057,3	2 662,4	386,6	382,4	2443,7	353,6	14,4	7,5	3 200,3
oct.	8 081,9	5 630,7	2 066,2	2 782,9	396,1	385,4	2 451,2	325,4	14,5	7,3	3226,2
nov.	8 086,5	5 631,0	2 096,5	2 771,2	357,7	405,6	2 455,5	313,4	14,6	7,2	3235,5
déc.	8 162,8	5 638,5	2 098,6	2 804,4	322,6	412,8	2 524,3	292,5	14,5	6,6	3 277,8
2011 janv.	8 338,3	5 820,1	2 135,3	2 920,9	347,5	416,4	2 518,3	292,0	14,5	6,4	3 213,3
févr.	8 435,3	5 913,9	2 172,8	2 950,9	367,1	423,1	2 521,4	292,8	14,3	6,3	3 120,0
mars.	8 611,8	6 070,2	2 225,1	3 025,9	386,8	432,5	2 541,5	285,5	14,3	6,1	3 214,3
avr.	8 800,4	6 163,8	2 249,7	3 081,4	384,6	448,1	2 636,6	293,7	14,2	6,2	3 335,7
mai.	8 970,3	6 298,4	2 282,4	3 142,3	427,4	446,3	2 671,9	266,3	14,5	6,1	3 339,8
Juin**	8 866,0	6 159,5	2 312,9	2 950,5	429,0	467,1	2 706,5	277,1	15,2	6,1	3 266,1

(*) A partir de janvier 2007, les dépôts préables à l'importation sont exclus de la Masse Monétaire.

(**) Situation Provisoire

G 3.1 Indicateurs monétaires

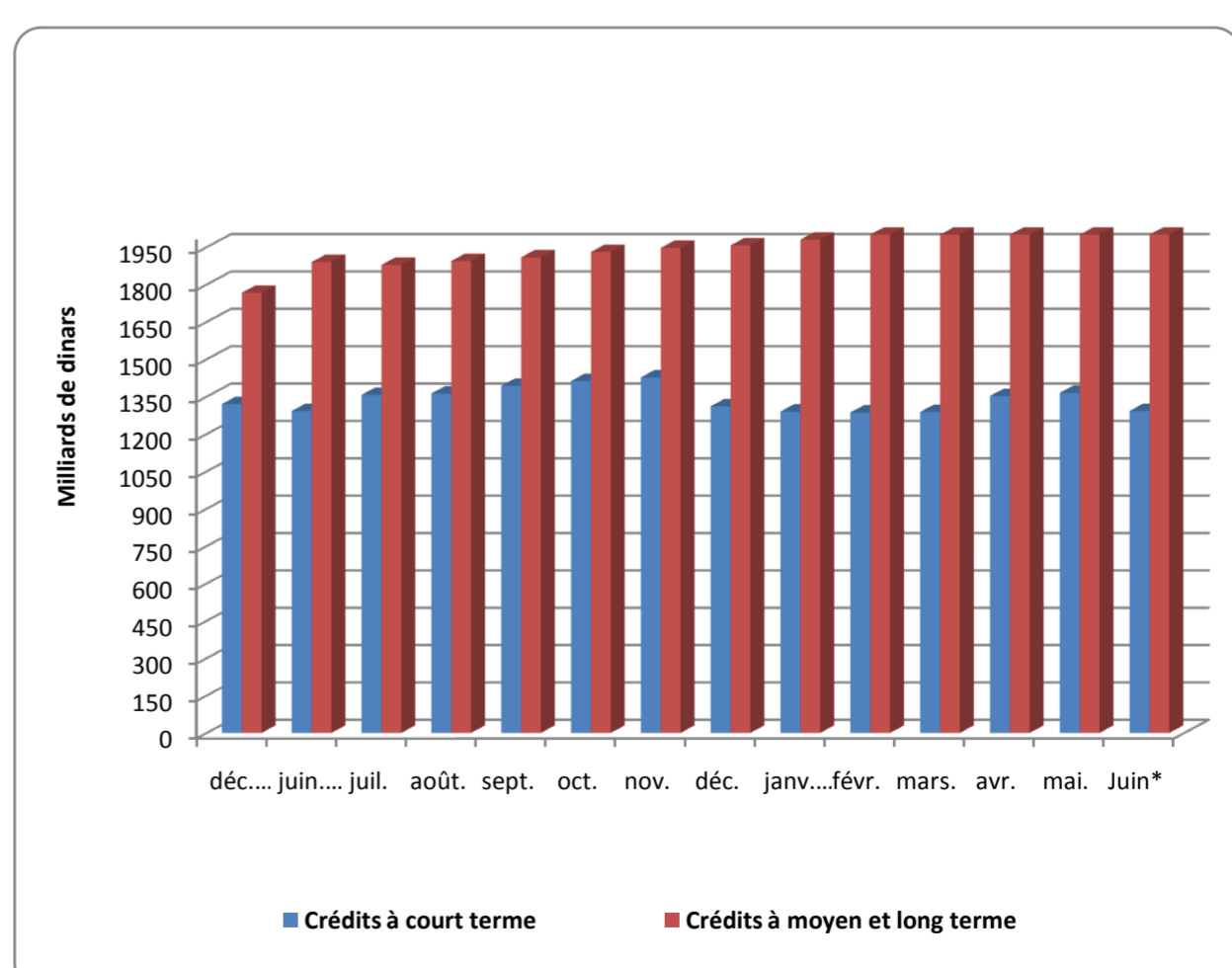
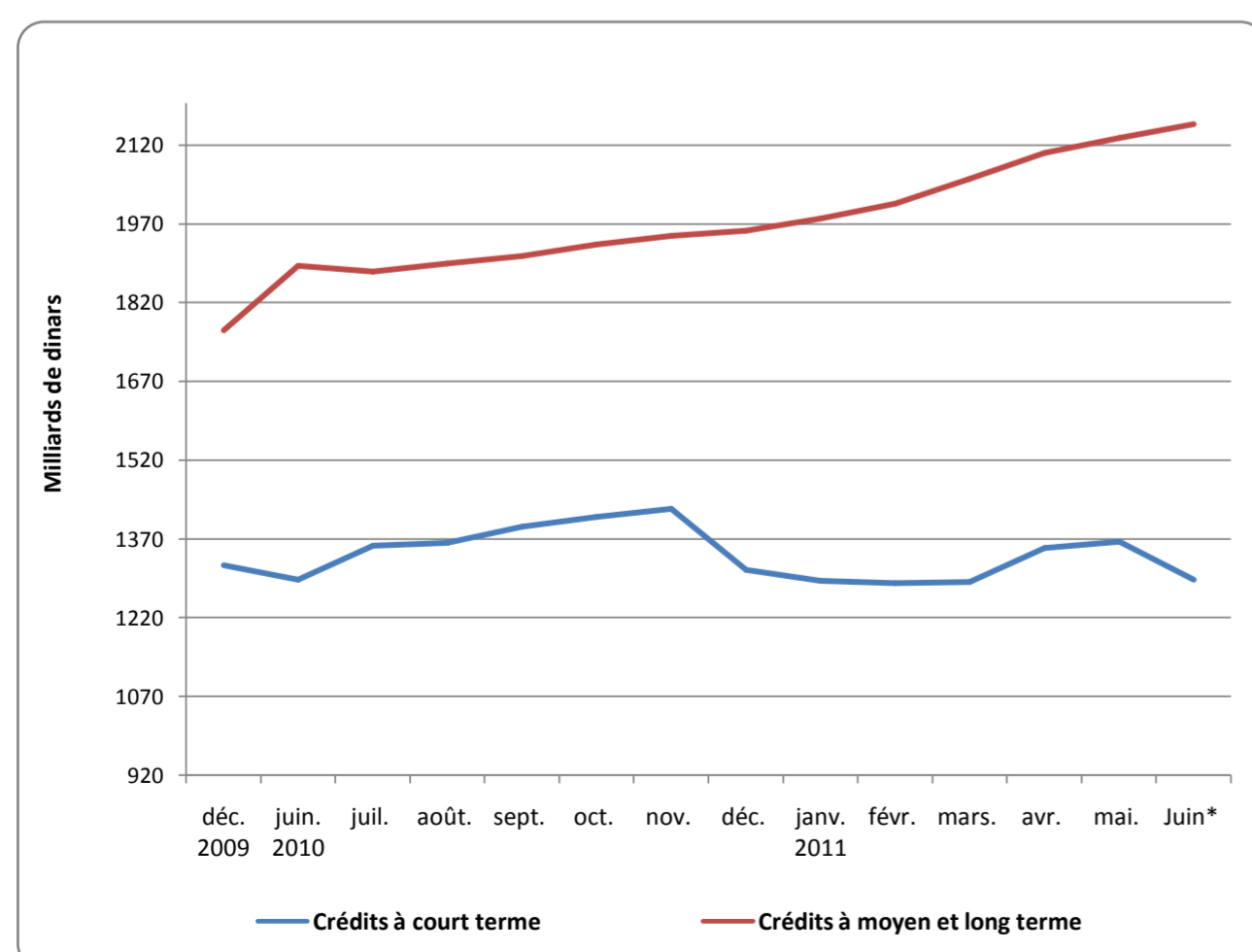


3.2 Répartition des crédits à l'économie par maturité (Valeurs en milliards de dinars - Fin de période)

	Total crédits	Crédits à court terme	Crédits à moyen et long terme
2005	1 779,8	923,3	856,4
2006	1 905,4	915,7	989,7
2007	2 205,2	1 026,1	1 179,1
2008	2 615,5	1 189,4	1 426,1
2009 déc.	3 086,5	1 319,7	1 766,8
2010 juin.	3 182,2	1 292,1	1 890,1
juil.	3 235,6	1 356,9	1 878,7
août.	3 256,6	1 362,3	1 894,2
sept.	3 302,0	1 393,0	1 909,1
oct.	3 343,1	1 412,3	1 930,7
nov.	3 373,9	1 426,9	1 947,0
déc.	3 268,1	1 311,0	1 957,1
2011 janv.	3 269,9	1 289,9	1 980,0
févr.	3 294,6	1 286,0	2 008,6
mars.	3 344,4	1 288,3	2 056,1
avr.	3 457,2	1 352,3	2 104,9
mai.	3 498,2	1 365,1	2 133,1
Juin*	3 452,9	1 292,4	2 160,4

(*) Situation Provisoire

G 3.2 Répartition des crédits à l'économie par maturité

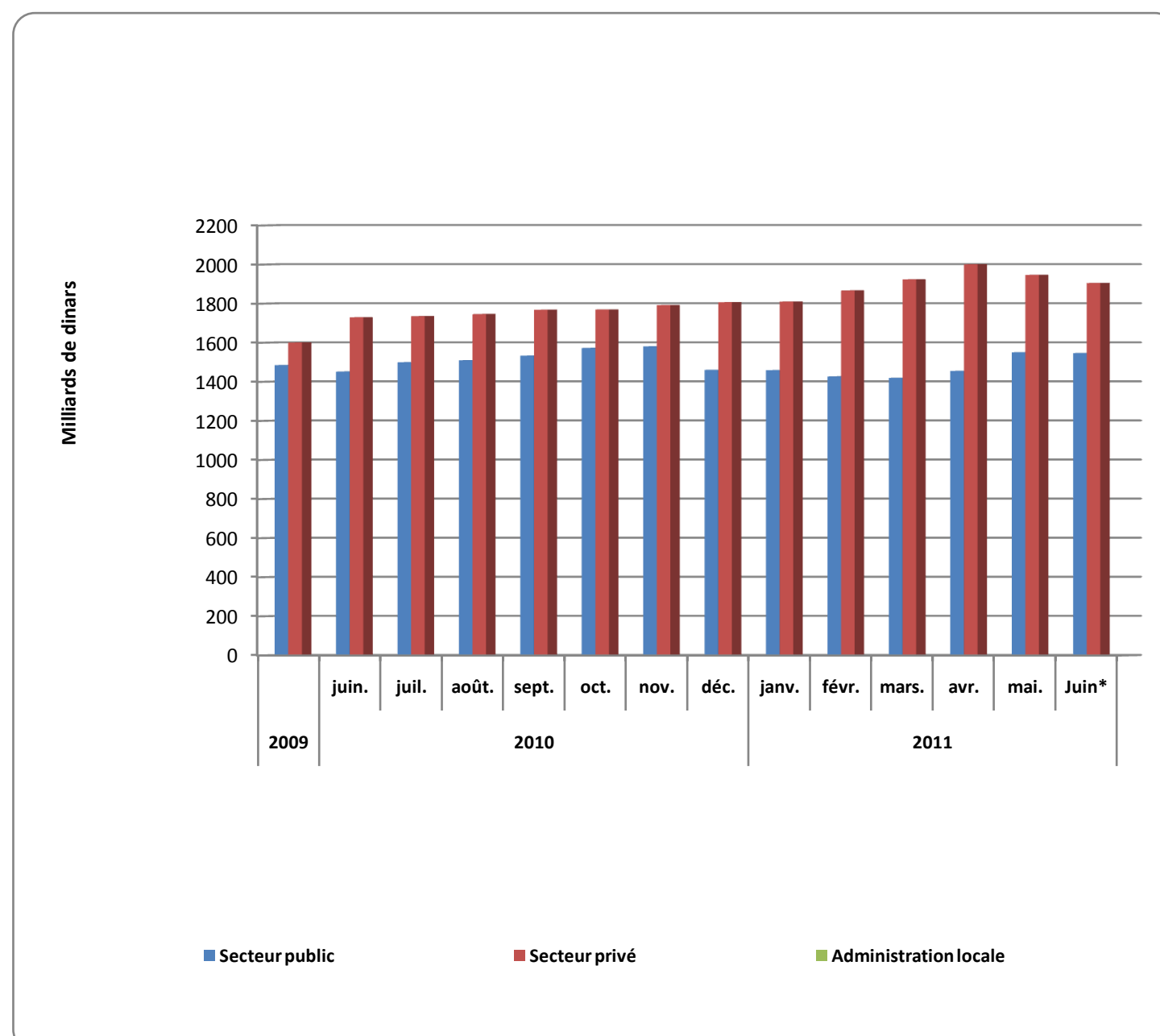
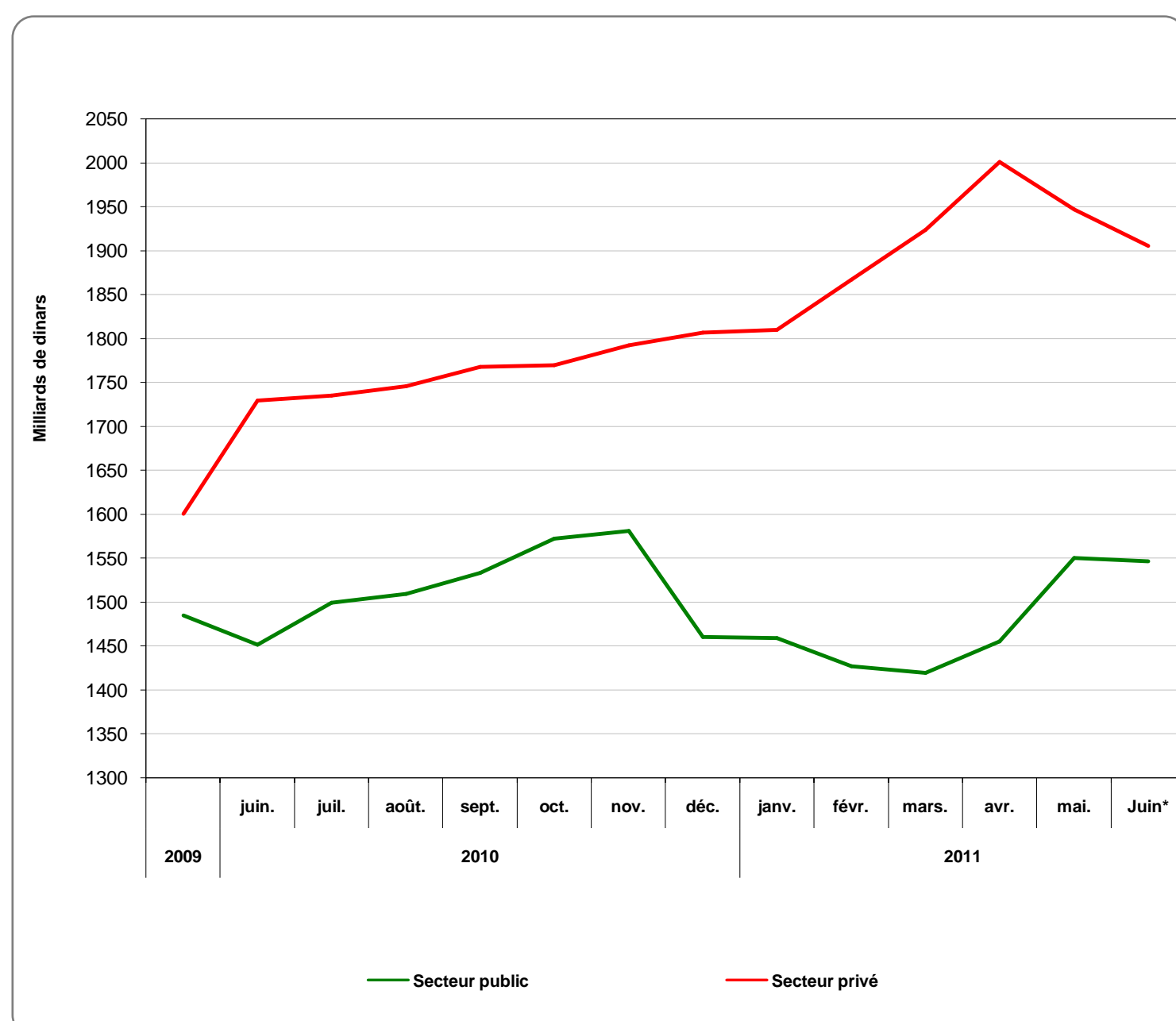


3.3 Répartition des crédits à l'économie par secteur (Valeurs en milliards de dinars - Fin de période)

	Total crédits	Secteur public	Secteur privé	Administration locale
2005	1 779,8	882,4	897,3	0,1
2006	1 905,4	847,0	1 057,0	1,4
2007	2 205,2	988,9	1 216,0	0,3
2008	2 615,5	1 201,9	1 413,3	0,3
2009	3 086,5	1 485,2	1 600,6	0,8
2010 juin.	3 182,2	1 451,8	1 729,6	0,8
juil.	3 235,6	1 499,6	1 735,2	0,8
août.	3 256,6	1 509,9	1 745,9	0,8
sept.	3 302,0	1 533,2	1 768,0	0,8
oct.	3 343,1	1 572,6	1 769,7	0,8
nov.	3 373,9	1 580,9	1 792,2	0,8
déc.	3 268,1	1 460,6	1 806,7	0,8
2011 janv.	3 269,9	1 459,0	1 810,1	0,8
févr.	3 294,6	1 427,0	1 866,9	0,8
mars.	3 344,4	1 420,0	1 923,6	0,8
avr.	3 457,2	1 455,2	2 001,2	0,8
mai.	3 498,2	1 550,7	1 946,7	0,8
Juin*	3 452,9	1 546,7	1 905,4	0,8

(*) Situation Provisoire

G 3.3 Répartition des crédits à l'économie par secteur

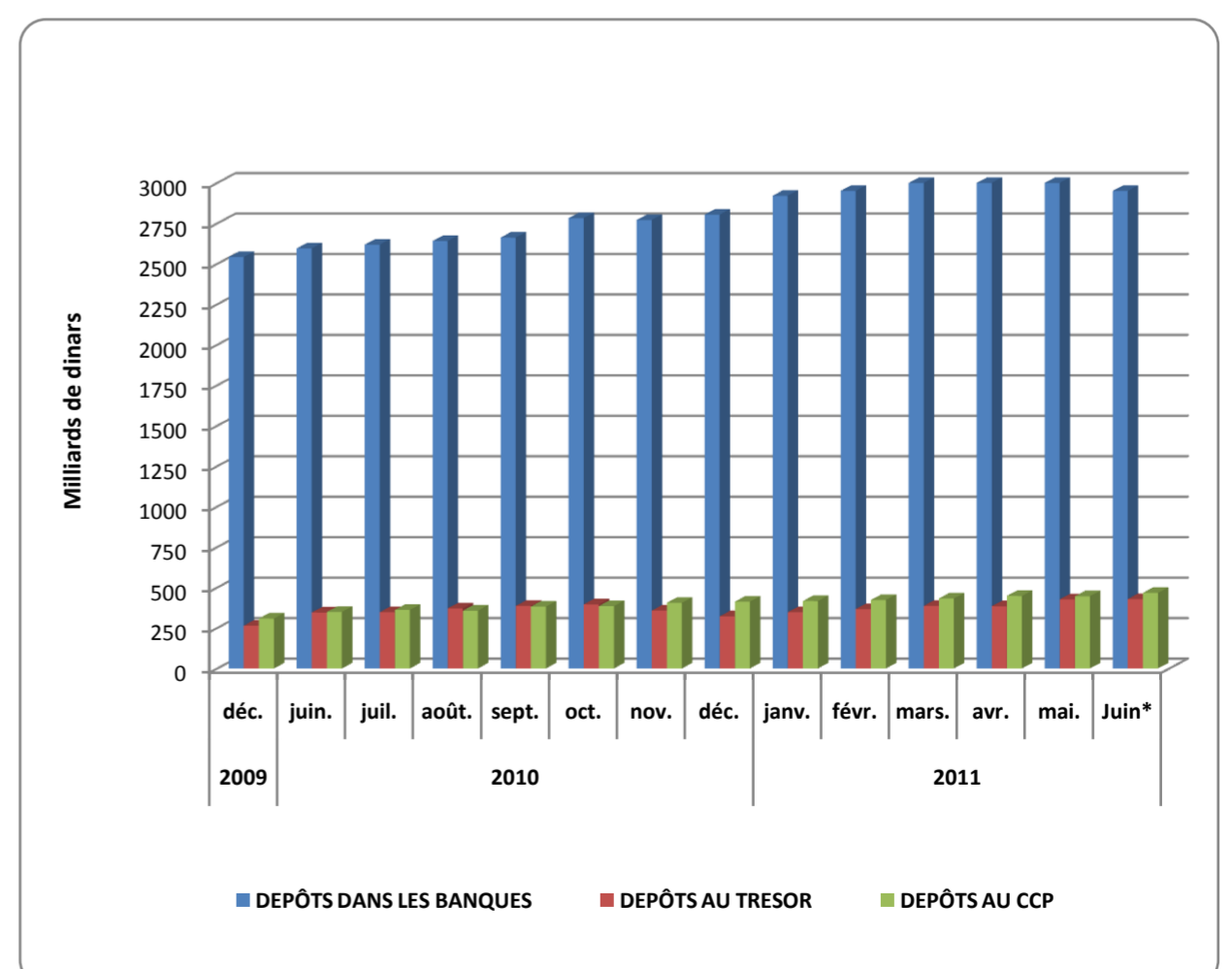
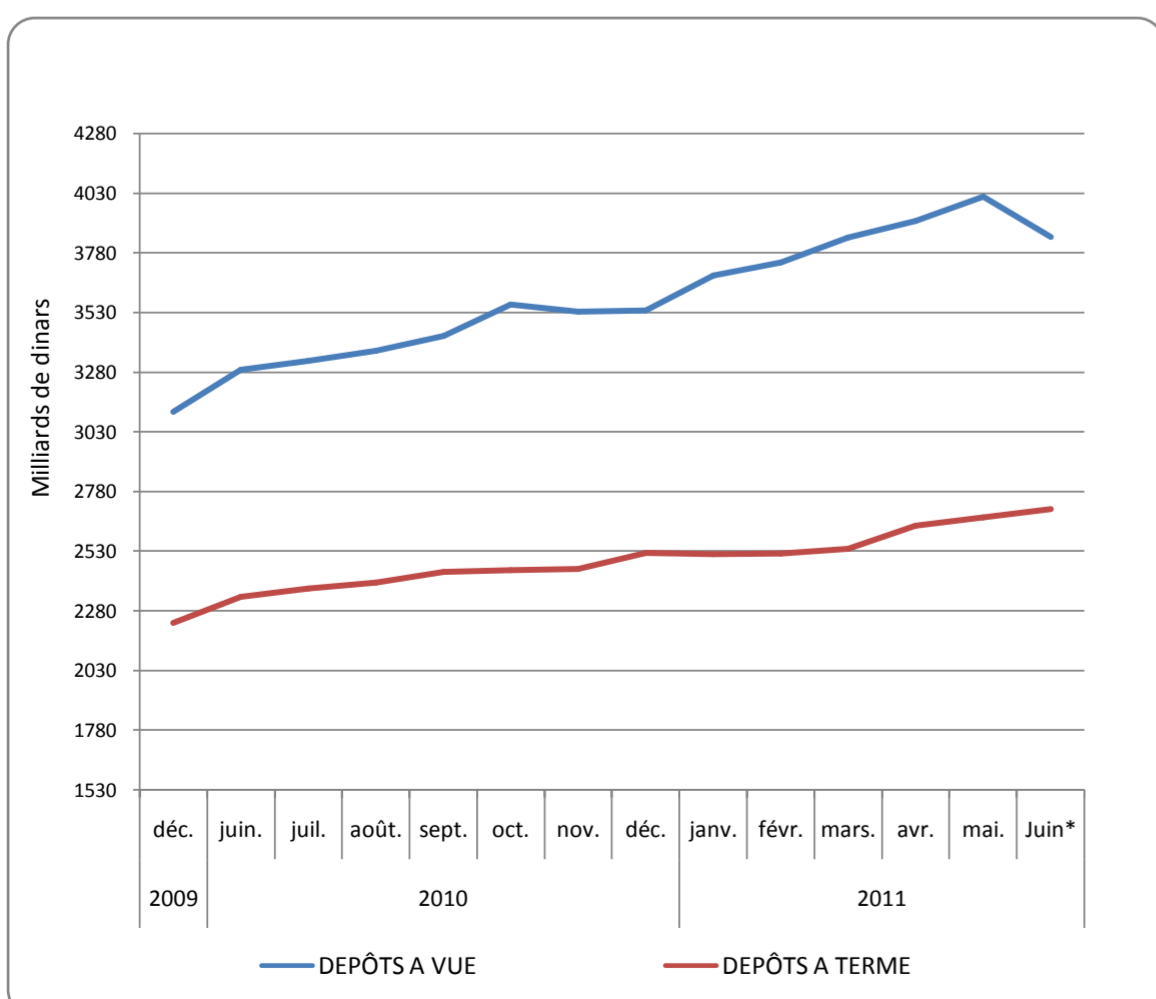


3.4 Structure des dépôts (Valeurs en milliards de dinars - Fin de période)

	DEPÔTS A VUE	DEPÔTS A TERME			DEPÔTS EN DINARS	DEPÔTS EN DEVICES
		DEPÔTS DANS LES BANQUES	DEPÔTS AU TRESOR	DEPÔTS AU CCP		
2005	1 516,6	1 240,5	131,2	144,8	1 736,2	231,7
2006	2 096,4	1 760,6	132,0	203,8	1 766,1	240,8
2007	2 949,1	2 570,4	167,4	211,3	1 761,0	229,5
2008	3 425,0	2 965,2	194,2	265,6	1 991,0	251,2
2009 déc.	3 114,8	2541,9	264,4	308,5	2 228,9	265,7
2010 juin.	3 290,5	2 595,1	345,8	349,6	2 338,3	255,3
juil.	3 328,0	2 618,4	347,8	361,8	2 373,5	265,1
août.	3 369,4	2 640,9	371,4	357,1	2 398,1	267,0
sept.	3 431,4	2 662,4	386,6	382,4	2 443,7	277,0
oct.	3 564,4	2 782,9	396,1	385,4	2 451,2	275,6
nov.	3 534,5	2 771,2	357,7	405,6	2 455,5	272,8
déc.	3 539,9	2 804,4	322,6	412,8	2 524,3	289,0
2011 janv.	3 684,8	2 920,9	347,5	416,4	2 518,3	287,5
févr.	3 741,1	2 950,9	367,1	423,1	2 521,4	275,9
mars.	3 845,2	3 025,9	386,8	432,5	2 541,5	276,4
avr.	3 914,0	3 081,4	384,6	448,1	2 636,6	288,0
mai.	4 016,0	3 142,3	427,4	446,3	2 671,9	288,8
Juin*	3 846,6	2 950,5	429,0	467,1	2 706,5	285,3

(*) Situation Provisoire

G 3.4 Structure des dépôts





BALANCE DES PAIEMENTS

4.1 Balance des paiements
(Valeurs en milliards de dollars E.U)

	2007	2008	2009	2010	1 ^{er} Sem.11	1 ^{er} Trim. 2011	2e Trim. 2011*
Solde extérieur courant	30,64	34,45	0,41	12,16	9,64	5,39	4,25
Balance commerciale	34,24	40,52	7,78	18,20	14,25	7,85	6,40
Exportations, f.o.b.	60,59	78,59	45,18	57,09	36,62	18,48	18,14
Hydrocarbures	59,61	77,19	44,41	56,12	35,85	18,01	17,84
Autres	0,98	1,40	0,77	0,97	0,77	0,47	0,30
Importations, (f.o.b)	-26,35	-38,07	-37,40	-38,89	-22,37	-10,63	-11,74
Services, hors revenus des facts, net	-3,99	-7,58	-8,69	-8,33	-4,41	-2,00	-2,41
Crédits	2,84	3,49	2,99	3,57	1,82	0,94	0,88
Débts	-6,83	-11,07	-11,68	-11,90	-6,23	-2,94	-3,29
Revenu des facteurs, net	-1,83	-1,26	-1,31	-0,37	-1,30	-0,86	-0,44
Crédits	3,81	5,13	4,74	4,60	1,71	0,65	1,06
Débts	-5,64	-6,39	-6,05	-4,96	-3,01	-1,51	-1,50
Paiement des intérêts	-0,23	-0,19	-0,17	-0,11	-0,05	-0,02	-0,03
Autres	-5,41	-6,21	-5,88	-4,85	-2,96	-1,49	-1,47
Transfers, net	2,22	2,77	2,63	2,65	1,10	0,40	0,70
Solde du compte de capital	-1,09	2,54	3,45	3,42	-0,53	-0,60	0,07
Compte de capital	0,00	0,00	0,00	0,00	0,00	0,00	0,00
Investissements directs, net	1,37	2,28	2,54	3,47	1,20	0,62	0,58
Investissements de portefeuille	-0,01	0,00	0,00	0,00	0,00	0,00	0,00
Capitaux officiels, net	-0,77	-0,43	1,30	0,44	-1,17	-0,98	-0,19
Tirages	0,51	0,84	2,19	0,55	0,01	0,01	0,00
Amortissement	-1,28	-1,27	-0,89	-0,11	-1,18	-0,99	-0,19
Crédits à court terme et erreurs et omissions(net)	-1,69	0,69	-0,39	-0,49	-0,56	-0,24	-0,32
Solde global	29,55	36,99	3,86	15,58	9,11	4,79	4,32

*Situation provisoire

Source données : Banque d'Algérie



DETTE EXTÉRIEURE

5.1 Encours et structure de la dette extérieure (Valeurs en milliards de dollars E.U)

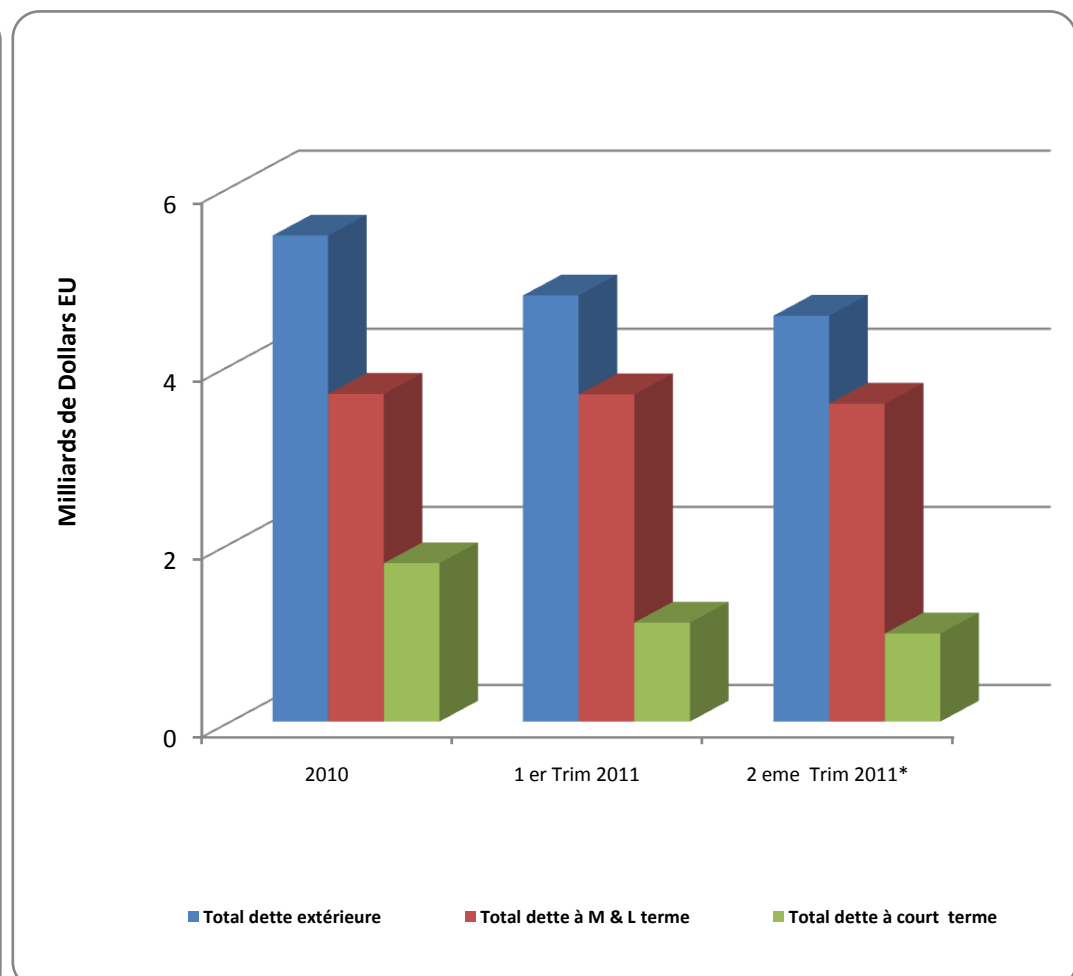
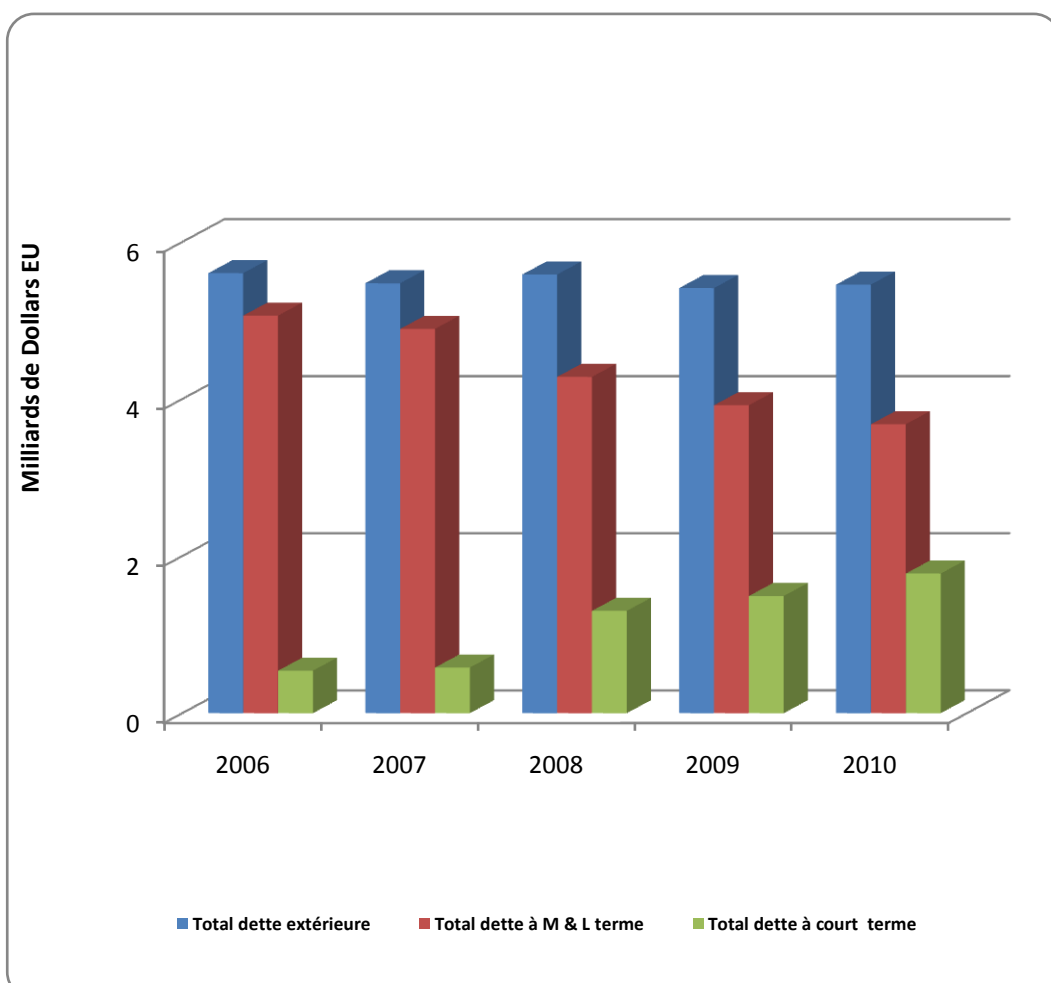
	2005	2006	2007	2008	2009	2010	1 er Trim 2011	2 eme Trim 2011*
Crédits multilatéraux	2,588	0,403	0,295	0,010	0,010	0,009	0,008	0,008
Emissions obligataires	0,000	0,100	0,100	0,100	0,100	0,100	0,100	0,100
Crédits bilatéraux	4,213	3,894	3,850	3,279	3,057	2,743	2,751	2,731
Crédits gouver. Directs	2,192	1,879	1,948	2,073	2,131	1,968	1,986	2,007
Crédits ach & four. Assurées	2,021	2,015	1,902	1,206	0,926	0,775	0,765	0,724
Crédits financiers	0,547	0,635	0,616	0,885	0,733	0,820	0,809	0,724
Crédits fin & Crédits-bail	0,127	0,635	0,616	0,885	0,733	0,820	0,809	0,724
Opération de reprofilage	0,000	0,000	0,000	0,000	0,000	0,000	0,000	0,000
Financement d'acomptes	0,420	0,000	0,000	0,000	0,000	0,000	0,000	0,000
Crédits comm. Non assurés	0,025	0,030	0,032	0,008	0,021	0,007	0,006	0,005
Crédit fournisseurs	0,025	0,030	0,032	0,008	0,021	0,007	0,006	0,005
Autres crédits	0,000	0,000	0,000	0,000	0,000	0,000	0,000	0,000
Crédits de rééchelonnement	9,111	0,000	0,000	0,000	0,000	0,000	0,000	0,000
Créanciers officiels	8,153	0,000	0,000	0,000	0,000	0,000	0,000	0,000
Autres créanciers	0,958	0,000	0,000	0,000	0,000	0,000	0,000	0,000
Total dette à M & L terme	16,484	5,062	4,893	4,282	3,921	3,679	3,674	3,568
Total dette à court terme	0,707	0,541	0,581	1,303	1,492	1,778	1,111	0,989
Total dette extérieure	17,191	5,603	5,474	5,585	5,413	5,457	4,785	4,557

Proportion en % du total de la dette extérieure

	2005	2006	2007	2008	2009	2010	1 er Trim 2011	2 eme Trim 2011*
Crédits multilatéraux	15,05	7,19	5,39	0,18	0,18	0,16	0,17	0,18
Emissions obligataires	0,00	1,78	1,83	1,79	1,85	1,83	2,09	2,19
Crédits bilatéraux	24,51	69,50	70,33	58,71	56,48	50,27	57,49	59,93
Crédits financiers	3,18	11,33	11,25	15,85	13,54	15,03	16,91	15,89
Crédits comm. Non assurés	0,15	0,54	0,58	0,14	0,39	0,13	0,13	0,11
Crédits de rééchelonnement	53,00	0,00	0,00	0,00	0,00	0,00	0,00	0,00
Total dette à court terme	4,11	9,66	10,61	23,33	27,56	32,58	23,22	21,70
Total dette extérieure	100,00	100,00	100,00	100,00	100,00	100,00	100,00	100,00

(*): Situation provisoire

G 5.1 Encours de la dette extérieure





6.1 Principaux taux

1. TAUX DES OPÉRATIONS DE LA BANQUE D'ALGÉRIE (Fin de période)

	Taux de rémunération de la réserve obligatoire	Taux de constitution de la réserve obligatoire	Taux de réescompte	Taux de Pension à 24 heures	Reprise de liquidité		Facilité de dépôts à 24 heures	Taux cible Adjudications de Crédit
					À 7 jours	À 3 mois		
2005	1,00	6,50	4,00	4,50	1,25	1,90	0,30	4,25
2006	1,00	6,50	4,00	4,50	1,25	2,00	0,30	-
2007	1,00	6,50	4,00	-	1,75	2,50	0,75	-
2008	0,75	8,00	4,00	-	1,25	2,00	0,75	-
2009	0,50	8,00	4,00	-	0,75	1,25	0,30	-
2010	0,50	9,00	4,00	-	0,75	1,25	0,30	-
2011								
janv.	0,50	9,00	4,00	-	0,75	1,25	0,30	-
févr.	0,50	9,00	4,00	-	0,75	1,25	0,30	-
mars.	0,50	9,00	4,00	-	0,75	1,25	0,30	-
avr.	0,50	9,00	4,00	-	0,75	1,25	0,30	-
mai.	0,50	9,00	4,00	-	0,75	1,25	0,30	-
juin.	0,50	9,00	4,00	-	0,75	1,25	0,30	-

2. TAUX SUR LE MARCHÉ INTERBANCAIRE

	Au jour le jour (fin du mois)	À terme (fin du mois)	Taux Mensuel Moyen	Taux Annuel monétaire
2005	1,22	2,06	1,25	1,17
2006	-	2,35	1,23	1,14
2007	-	3,37	-	0,73
2008	-	3,42	-	0,43
2009	-	3,84	-	0,23
2010	1,09	4,86	1,11	1,10
2011				
janv.	-	4,87	1,09	1,10
févr.	1,09	5,00	1,09	1,09
mars.	1,06	5,00	1,07	1,08
avr.	1,06	5,00	1,06	1,17
mai.	1,06	5,00	1,06	1,15
juin.	1,06	1,12	1,06	1,14



6.1 Principaux taux (suite)

3.TAUX DES TITRES DE L'ETAT

Adjudication des Bons et d'Obligations de l'Etat sur le Marché Primaire			
			Juin 2011
	Taux coupon	Taux limite / Prix plancher	T.M.P / P.M.P
BTC 13 semaines		0,19%	0,18%
BTC 26 semaines		0,17%	0,22%
Encours BTA juillet 2011	3,10%	106,81%	106,87%
Encours BTA Septembre 2011	1,75%	100,76%	100,96%
Encours OAT Octobre 2011	6,05%	93,66%	97,69%
Encours BTA Novembre 2011	2,00%	101,97%	101,98%
Encours BTA Décembre 2011	1,75%	100,89%	100,98%
Encours BTA Janvier 2012	2,00%	100,53%	101,51%
Encours BTA Février 2012	3,25%	101,01%	100,37%
Encours OAT Mars 2012	4,25%	105,39%	107,52%
Encours BTA Mars 2012	2,25%	100,02%	102,40%
Encours BTA Septembre 2012	2,00%	101,80%	101,84%
Encours BTA Novembre 2012	2,25%	103,00%	103,05%
Encours BTA Janvier 2013	2,00%	101,98%	101,98%
Encours BTA Février 2013	3,25%	107,56%	107,56%
Encours OAT Février 2013	4,00%	101,10%	100,25%
Encours BTA Février 2013	2,25%	102,69%	102,93%
Encours OAT Juin 2013	5,75%	100,75%	101,74%
Encours BTA Octobre 2013	2,25%	103,68%	103,68%
Encours OAT Janvier 2014	4,00%	102,91%	100,30%
Encours OAT Janvier 2014	5,00%	103,55%	105,83%
Encours BTA Février 2014	2,25%	103,53%	103,56%
Encours BTA Avril 2014	2,50%	104,16%	101,49%
Encours OAT Janvier 2015	4,00%	117,38%	106,68%
Encours BTA Février 2015	2,50%	105,21%	104,75%
Encours OAT Juin 2015	4,50%	107,94%	108,33%
Encours BTA Octobre 2015	2,50%	106,67%	106,75%
Encours OAT Mai 2016	4,50%	100,76%	100,25%
Encours OAT Janvier 2016	3,00%	100,40%	103,51%
Encours BTA Mars 2016	2,50%	104,82%	105,74%
Encours OAT Janvier 2017	4,50%	104,69%	100,45%
Encours OAT Mars 2017	3,00%	108,55%	107,87%
Encours OAT Mars 2018	4,50%	121,06%	117,35%
Encours OAT Avril 2018	3,00%	106,82%	107,71%
Encours OAT Février 2019	3,50%	108,43%	104,57%
Encours OAT Mars 2020	3,50%	110,40%	110,48%
Encours OAT Mai 2021	3,50%	111,56%	110,48%
Encours OAT Juillet 2021	5,00%	102,16%	100,26%
Encours OAT Janvier 2022	5,00%	103,05%	100,23%
Encours OAT Janvier 2023	5,00%	109,96%	112,25%
Encours OAT Décembre 2023	3,75%	121,75%	121,75%
Encours OAT Mars 2024	3,75%	108,58%	107,69%
Encours OAT Avril 2025	3,75%	110,50%	109,95%
Encours OAT Juin 2026	3,75%	115,62%	115,64%

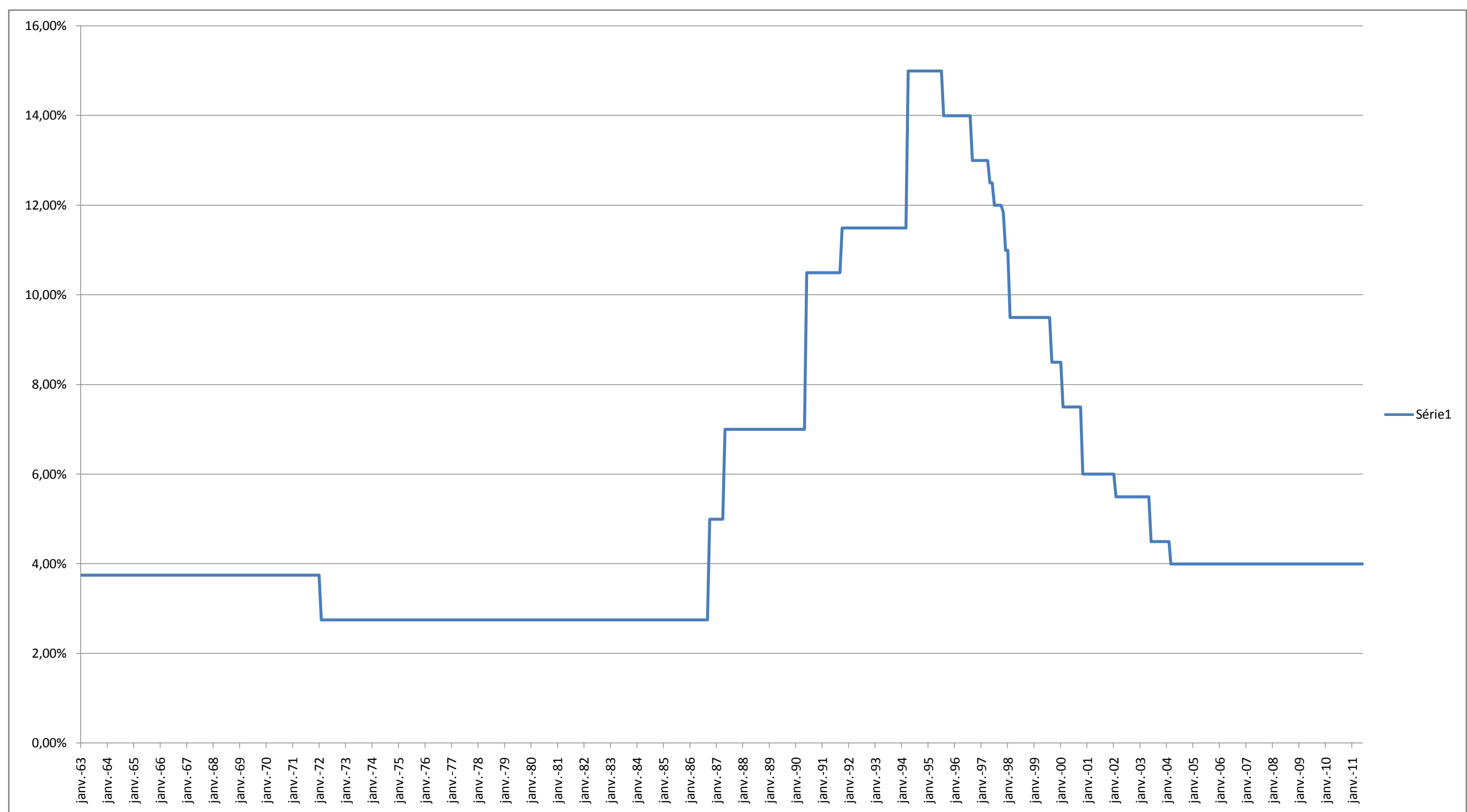
Bons du trésor négociés sur le Marché Secondaire de Titres de l'Etat

				Juin 2011
	ACHAT		VENTE	
	Minimum	Maximum	Minimum	Maximum
Taux Négociés 13 semaines	0,17%	0,20%	0,15%	0,16%
Taux Négociés 26 semaines	0,17%	0,23%	0,16%	0,20%
Taux Négociés BTA 03 ans	0,96%	2,25%	0,85%	0,95%

6.2 Evolution du taux de réescompte de la Banque d'Algérie
(Valeurs en pourcentage)

Avec effet à compter du	Au	Taux
01/01/1963	31/12/1971	3,75%
01/01/1972	30/09/1986	2,75%
01/10/1986	01/05/1989	5,00%
02/05/1989	21/05/1990	7,00%
22/05/1990	30/09/1991	10,50%
01/10/1991	09/04/1994	11,50%
10/04/1994	01/08/1995	15,00%
02/08/1995	27/08/1996	14,00%
28/08/1996	20/04/1997	13,00%
21/04/1997	28/06/1997	12,50%
29/06/1997	17/11/1997	12,00%
18/11/1997	08/02/1998	11,00%
09/02/1998	08/09/1999	9,50%
09/09/1999	26/01/2000	8,50%
27/01/2000	21/10/2000	7,50%
22/10/2000	19/01/2002	6,00%
20/01/2002	31/05/2003	5,50%
01/06/2003	06/03/2004	4,50%
07/03/2004	A ce jour	4,00%

G 6.2 Taux de réescompte





TAUX DE CHANGE

7.1 Cours de change par devise (valeurs moyennes sur la période)

	USD 1	EUR 1	GBP 1	JPY 100	CHF 100	CAD 1	DKK 100	SEK 100	NOK 100	AED 1	SAR 1	KWD 1	TND 1	MAD 1	LYD 1	MRO 1
2005	73,3627	91,3014	133,4711	66,7198	5897,0638	60,5894	1225,3321	984,4212	1139,5007	19,9760	19,5612	251,2117	56,6543	8,2818	53,2084	0,2772
2006	72,6464	91,2447	133,8239	62,4977	5800,5997	64,0683	1223,2930	985,0703	1134,7296	19,7789	19,3709	250,2245	54,7296	8,2587	52,6897	0,2749
2007	69,3656	94,9973	138,7968	58,9417	5 782,7147	64,7871	1 274,9966	1 027,0541	1 185,3505	18,8826	18,6269	244,0183	54,4214	8,4655	50,6492	0,2632
2008	64,5684	94,8622	119,4241	62,7933	5 978,1390	60,8391	1 268,4257	988,2024	1 157,3602	17,5798	17,2136	239,6261	52,5875	8,3245	53,6228	0,2691
2009 T1	72,1941	94,1691	103,6605	77,2436	6 288,9057	58,0274	1 351,8493	861,2970	1 051,6047	19,6552	19,2430	246,9437	51,0502	8,4668	57,6711	0,3060
T2	72,9780	99,3519	113,0265	74,9380	6 561,0935	62,5595	1 334,1247	921,5987	1 115,1243	19,8701	19,4596	251,9225	53,0087	8,8361	58,2965	0,3093
T3	72,9021	104,2166	119,5401	77,8441	6 856,7466	66,3618	1 399,8951	1 000,7024	1 191,8068	19,8484	19,4395	253,9283	54,9422	9,2053	58,5204	0,3090
T4	72,4942	107,1049	118,3876	80,8116	7 098,5134	68,6426	1 439,0848	1 027,5730	1 275,3987	19,7369	19,3309	253,6239	56,2449	9,4111	59,6454	0,3072
S1	72,5922	96,8010	108,4167	76,0728	6 427,1261	60,3289	1 342,8485	891,9190	1 083,8608	19,7643	19,3530	249,4720	52,0448	8,6544	57,9887	0,3077
S2	72,6981	105,6607	118,9638	79,3696	6 977,6300	67,5022	1 419,4899	1 014,1377	1 233,6028	19,7926	19,3852	253,7761	55,5935	9,3082	59,0829	0,3081
A	72,6460	101,2990	113,7714	77,7466	6706,6127	63,9707	1381,7588	953,9685	1159,8836	19,7787	19,3693	251,6572	53,8464	8,9863	58,5442	0,3079
2010 janv.	72,9231	104,1688	117,9266	79,8969	7 054,5997	70,0015	1 399,6313	1 021,6826	1 272,2239	19,8536	19,4454	254,3465	55,2685	9,2110	59,1072	0,3091
fév.	73,5226	100,6867	115,0336	81,4534	6 859,5594	69,6062	1 352,5081	1 011,2430	1 243,4629	20,0171	19,6055	255,1278	53,6022	8,9710	58,5983	0,3116
mars.	73,4539	99,7299	110,4844	81,1141	6 884,8257	71,7174	1 340,1181	1 025,4099	1 240,5305	19,9992	19,5870	254,6540	52,8559	8,9035	58,0951	0,3113
avril.	73,6011	98,8389	112,8072	78,7533	6 894,0500	73,3035	1 327,9051	1 022,0776	1 243,7284	19,9992	19,6259	255,3656	63,0939	8,8352	57,8000	0,3119
mai.	74,8382	94,1263	109,7980	81,2258	6 628,2570	71,9825	1 265,1483	974,0329	1 193,2133	20,0387	19,9556	257,8141	50,8026	8,5155	57,3709	0,3172
juin.	75,6394	93,3571	111,5554	83,2448	6 703,8750	72,8690	1 241,6908	965,3484	1 167,6515	20,3756	20,1686	259,2877	50,1114	8,4012	57,4450	0,3206
juillet.	74,9686	96,3441	114,5055	85,5580	7 106,7044	71,8354	1 284,0839	1 007,2663	1 191,8203	21,2686	19,9896	259,3934	50,8440	8,6299	58,2274	0,3177
août.	75,4292	97,4551	118,1876	88,2920	7 253,9149	72,6463	1 308,1062	1 034,4813	1 228,8586	20,4108	20,1133	262,3014	51,6710	8,7711	59,2447	0,3197
Sept.	75,3622	98,4533	117,3110	89,3176	7 522,6763	72,8327	1 321,9327	1 067,1162	1 244,1291	20,5364	20,0954	262,6637	51,5947	8,8401	59,4960	0,3194
oct.	74,2023	103,1385	117,5467	90,7262	7 663,8844	72,8877	1 383,1473	1 113,2630	1 272,7833	20,2028	19,7865	262,8015	53,1621	9,1584	60,2312	0,3145
nov.	74,3625	102,3114	118,7334	90,2391	7 556,8988	73,4603	1 364,7618	1 091,3562	1 249,1973	20,2468	19,8289	264,7353	53,0026	9,0616	60,5520	0,3152
déc.	74,3865	102,0636	116,1011	89,3280	7 678,3840	73,8113	1 320,2228	1 086,2717	1 244,3367	20,2525	19,8346	263,6811	51,5607	8,8247	59,1158	0,3153
T1	73,3072	101,4428	114,2912	80,8354	6 930,7012	70,5024	1 362,9445	1 019,7292	1 251,5228	19,9587	19,5479	254,7068	53,8587	9,0226	58,5761	0,3107
T2	74,6906	95,4610	111,4113	81,0723	6 743,8115	72,7296	1 278,4496	987,3548	1 201,6590	20,5638	19,9161	257,4841	54,7288	8,5850	57,5412	0,3165
T3	75,2533	97,4175	116,6680	87,7225	7 294,4319	72,4381	1 304,7076	1 036,2879	1 221,6026	20,4886	20,0661	261,4528	51,3699	8,7470	58,9893	0,3189
T4	74,3199	102,4882	117,4385	90,0766	7 633,2754	73,4004	1 355,0906	1 096,5547	1 255,0081	20,2348	19,8174	263,7526	52,5509	9,0098	59,9494	0,3150
S1	74,0097	98,4052	112,8288	80,9557	6 835,7962	71,6334	1 320,0334	1 003,2891	1 226,2014	20,2660	19,7349	256,1172	54,3005	8,8004	58,0506	0,3137
S2	74,7866	99,9529	117,0533	88,8996	7 463,8537	72,9193	1 329,8981	1 066,4213	1 238,3092	20,3618	19,9417	262,6027	51,9600	8,8786	59,4693	0,3170
A	74,4041	99,1927	114,9793	84,9888	7 154,6564	72,2824	1 325,0434	1 035,3408	1 232,3485	20,2575	19,8399	259,4098	52,2027	8,8400	58,7709	0,3153
2011 janv.	73,3933	102,9027	115,6504	88,8917	7 670,8624	73,8613	1 314,8528	1 099,2130	1 252,4039	19,9822	19,5706	261,2925	51,2619	8,7694	58,7228	0,3111
fév.	72,8748	100,6195	117,6204	88,2577	7 673,3553	73,7540	1 335,2771	1 132,3068	1 271,2779	19,8411	19,4317	260,5719	51,6278	8,8718	58,9887	0,3089
mars.	72,3133	101,2555	116,8914	88,4353	7 862,0516	74,0658	1 357,6970	1 139,3410	1 292,8413	19,6884	19,2820	260,3532	52,0262	8,9847	59,0230	0,3042
avril.	71,7144	103,6532	117,4058	86,1478	7 991,7504	74,8865	1 390,5005	1 156,4357	1 327,8141	19,5255	19,1229	259,5509	52,5375	9,1490	59,3264	0,3039
mai.	72,1663	103,6204	117,9725	88,9114	8 261,8436	74,6394	1 389,6434	1 157,2137	1 321,6188	19,6481	19,2432	261,9807	52,8128	9,1513	60,0396	0,3058
juin.	71,9416	103,5541	116,7538	89,3893	8 557,9340	73,5936	1 388,4589	1 136,9879	1 321,8010	19,5869	19,1835	261,9240	52,7136	9,1448	59,5681	0,3049
T1	72,8432	101,5972	116,7120	88,5296	7 740,3500	73,9013	1 336,6325	1 123,9758	1 272,8342	19,8325	19,4235	260,7297	51,6509	8,8788	58,9138	0,3079
T2	71,9443	103,6085	117,3769	88,1803	8 274,7979	74,3653	1 389,5194	1 150,1167	1 323,6820	19,5878	19,1841	261,1765	52,6903	9,1484	59,6496	0,3049
S1	72,3902	102,6107	117,0470	88,3536	8 009,6455	74,1351	1 363,2810	1 137,1475	1 298,4552	19,7092	19,3029	260,9548	52,1746	9,0146	59,2845	0,3064



7.2 Cours de change par devise

(valeurs fin de la période)

		USD 1	EUR 1	GBP 1	JPY 100	CHF 100	CAD 1	DKK 100	SEK 100	NOK 100	AED 1	SAR 1	KWD 1	TND 1	MAD 1	LYD 1	MRO 1
2004		72,6137	98,9507	139,8649	70,7116	6411,8064	60,3681	1330,3600	1096,9171	1200,9610	19,7704	19,3606	246,3235	60,6505	8,8264	52,6652	0,2720
2005		73,3799	87,0176	126,7356	62,5762	5589,3592	63,1469	1166,3803	922,7859	1084,9238	19,9782	19,5662	251,3011	53,8055	7,9540	53,2209	0,2775
2006		71,1582	93,7545	139,8275	59,8622	5831,2057	61,3328	1257,3231	1036,9515	1135,2074	19,3741	18,9740	246,0944	54,7687	8,4233	51,6096	0,2691
2007		66,8299	98,3302	133,4863	59,6483	5931,9992	68,2077	1318,4431	1043,9973	1233,8892	18,1939	17,8233	244,6280	54,6890	8,6450	54,0488	0,2667
2008		71,1826	100,2749	111,1135	78,8814	6734,7181	58,5359	1345,4416	918,5091	1017,0106	19,3797	18,9664	257,7681	54,3586	8,9293	56,8623	0,3017
2009	T1	73,1463	97,2480	104,4649	74,4000	6 413,8106	58,3769	1 305,5662	885,2913	1 086,0141	19,9144	19,5039	250,6305	51,8400	8,6977	58,4310	0,3100
	T2	73,0967	103,0883	121,9295	76,4970	6 761,3268	63,3530	1 384,2762	952,3939	1 142,0558	19,9033	19,4912	254,5594	54,4766	9,1308	58,3913	0,3098
	T3	72,5363	106,0299	116,5523	80,8384	7 019,1892	67,1819	1 424,4871	1 037,0856	1 246,2214	19,7483	19,3418	253,1367	55,5494	9,3314	58,6630	0,3074
	T4	72,7309	104,7798	117,2134	78,8283	7 049,2761	69,2412	1 407,9719	1 021,4300	1 262,2087	19,8013	19,3910	253,5946	55,2310	9,2466	58,7918	0,3083
	S1	73,0967	103,0883	121,9295	76,4970	6 761,3268	63,3530	1 384,2762	952,3939	1 142,0558	19,9033	19,4912	254,5594	54,4766	9,1308	58,3913	0,3098
	S2	72,7309	104,7798	117,2134	78,8283	7 049,2761	69,2412	1 407,9719	1 021,4300	1 262,2087	19,8013	19,3910	253,5946	55,2310	9,2466	58,7918	0,3083
	A	72,7309	104,7798	117,2134	78,8283	7 049,2761	69,2412	1 407,9719	1 021,4300	1 262,2087	19,8013	19,3910	253,5946	55,2310	9,2466	58,7918	0,3083
2010	janv.	73,4862	102,6346	118,8136	81,5020	6 994,0232	69,0368	1 378,6246	1 002,2258	1 251,3629	20,0071	19,5958	255,8712	54,8303	9,1008	59,3688	0,3115
	fév.	73,5225	99,6745	112,0855	82,2906	6 813,6326	69,3314	1 339,2687	1 022,4950	1 237,3573	20,0170	16,6060	254,9324	52,8236	9,8959	58,1923	0,3116
	mars.	73,7159	99,0705	111,3113	79,0181	6 921,6815	72,4766	1 330,5639	1 018,2599	1 233,9043	20,0702	19,6560	255,2490	52,4930	8,8545	57,9668	0,3124
	avril	73,6161	97,8726	113,1772	78,1737	6 821,3588	73,3996	1 315,0314	1 018,5347	1 249,3829	20,0423	19,6297	254,9917	51,7331	8,7601	57,3919	0,3120
	mai	75,4171	92,7744	109,3002	82,5223	6 520,0228	71,8943	1 246,6874	963,5633	1 168,5781	20,5328	20,1099	259,0319	50,4986	8,4238	57,5399	0,3197
	juin	75,3636	95,1654	113,3970	85,0461	6 954,6074	71,7885	1 236,1275	968,4599	1 162,5342	20,5183	20,0946	259,0260	49,7516	8,3737	57,5299	0,3194
	juillet	74,8857	97,1654	117,0272	86,7989	7 215,4653	72,5110	1 310,0610	1 033,5549	1 225,2849	20,3887	19,9680	260,3362	51,7202	8,7691	58,7044	0,3174
	août	75,9052	97,6135	117,1377	90,0365	7 436,5832	71,6188	1 292,1359	1 024,7976	1 202,1659	20,6677	20,2400	263,0576	51,2700	8,7145	59,3384	0,3217
	Sept.	74,7419	96,2023	118,3374	89,6562	7 638,4169	72,3718	1 364,8997	1 110,9095	1 276,7773	20,3493	19,9298	262,3906	52,5298	9,0752	60,0485	0,3168
	oct.	74,2070	102,8621	118,0043	92,0397	7 504,7537	72,5954	1 379,6201	1 095,8809	1 252,2070	20,2048	19,7875	263,8957	53,3346	9,1304	60,2285	0,3145
	nov.	74,7348	101,4712	116,1922	88,9488	7 499,7313	73,2874	1 315,5683	1 068,9464	1 213,6613	20,3468	19,9282	264,6429	51,6624	8,8078	59,1143	0,3168
	déc.	73,9437	103,4953	114,6414	90,9293	7 896,5939	74,0363	1 325,3223	1 100,5260	1 264,2117	20,1322	19,7178	262,8645	51,4159	8,8406	58,9502	0,3134
	T1	73,7159	99,0705	111,3113	79,0181	6 921,6815	72,4766	1 330,5639	1 018,2599	1 233,9043	20,0702	19,6560	255,2490	52,4930	8,8545	57,9668	0,3124
	T2	75,3636	95,1654	113,3970	85,0461	6 954,6074	71,7885	1 236,1275	968,4599	1 162,5342	20,5183	20,0946	259,0260	49,7516	8,3737	57,5299	0,3194
	T3	74,7419	101,7088	118,3374	89,6562	7 638,4169	72,3718	1 364,8997	1 110,9095	1 276,7730	20,3493	19,9298	262,3906	52,5298	9,0752	60,0485	0,3168
	T4	73,9437	103,4953	114,6414	90,9293	7 896,5939	74,0363	1 325,3223	1 100,5260	1 264,2117	20,1322	19,7178	262,8645	51,4159	8,8406	58,9502	0,3134
	S1	75,3636	95,1654	113,3970	85,0461	6 954,6074	71,7885	1 236,1275	968,4599	1 162,5342	20,5183	20,0946	259,0260	49,7516	8,3737	57,5299	0,3194
	S2	73,9437	103,4953	114,6414	90,9293	7 896,5939	74,0363	1 325,3223	1 100,5260	1 264,2117	20,1322	19,7178	262,8645	51,4159	8,8406	58,9502	0,3134
	A	73,9437	103,4953	114,6414	90,9293	7 896,5939	74,0363	1 325,3223	1 100,5260	1 264,2117	20,1322	19,7178	262,8645	51,4159	8,8406	58,9502	0,3134
2010	janv.	72,7908	102,1499	115,5593	88,6342	7 735,8843	72,7581	1 329,8525	1 115,8845	1 250,6154	19,8178	19,4075	259,6428	51,7164	8,8400	58,7501	0,3085
	fév.	72,6177	100,0491	117,1253	88,9215	7 833,6252	74,3310	1 341,8031	1 134,3156	1 288,4275	19,7707	19,3617	260,5122	51,7644	8,9015	58,9697	0,3078
	mars.	72,1755	102,3485	116,4779	87,2476	7 875,9823	74,3464	1 372,3928	1 145,0160	1 298,9617	19,6519	19,2461	260,2797	52,0784	9,0684	59,1160	0,3059
	avril	71,3037	105,8325	118,8792	87,3927	8 170,0033	74,9067	1 419,1910	1 187,2772	1 359,6682	19,4124	19,0128	259,6648	53,2376	9,2960	60,1157	0,3022
	mai	71,9898	103,7013	118,9423	88,0502	8 459,9335	74,2125	1 390,7178	1 167,5097	1 339,2082	19,6003	19,1963	262,0194	52,5320	9,1489	59,6230	0,3051
	juin	71,6635	103,9909	115,4095	89,1559	8 606,6786	74,1015	1 394,1774	1 137,0931	1 337,5051	19,5109	19,1095	261,3592	52,3837	9,1633	59,1482	0,3038
	T1	72,1755	102,3485	116,4779	87,2476	7 875,9823	74,3464	1 372,3928	1 145,0160	1 298,9617	19,6519	19,2461	260,2797	52,0784	9,0684	59,1160	0,3059
	T2	71,6635	103,9909	115,4095	89,1559	8 606,6786	74,1015	1 394,1774	1 137,0931	1 337,5051	19,5109	19,1095	261,3592	52,3837	9,1633	59,1482	0,3038
	S1	71,6635	103,9909	115,4095	89,1559	8 606,6786	74,1015	1 394,1774	1 137,0931	1 337,5051	19,5109	19,1095	261,3592	52,3837	9,1633	59,1482	0,3038

7.3 Taux de change internationaux

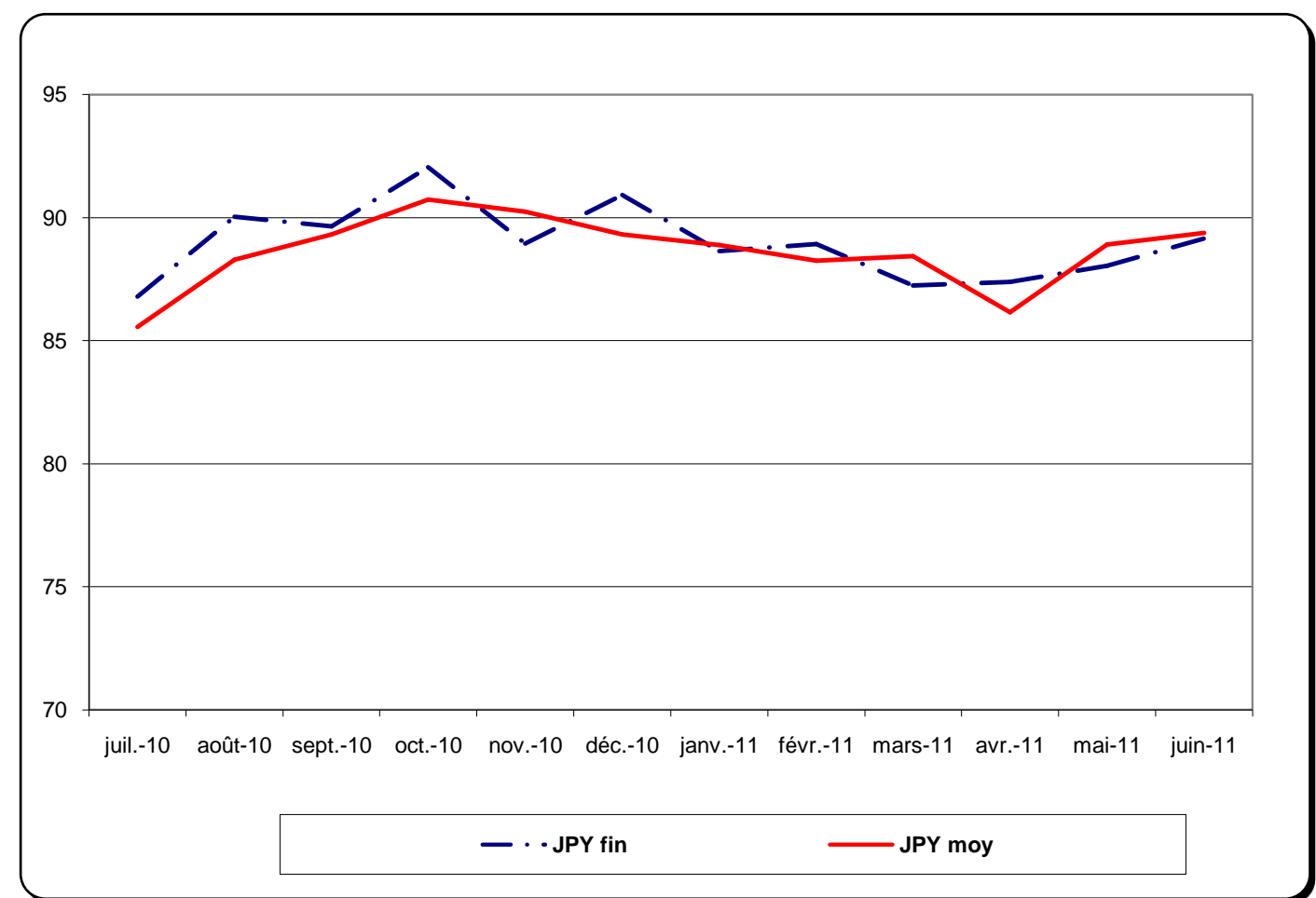
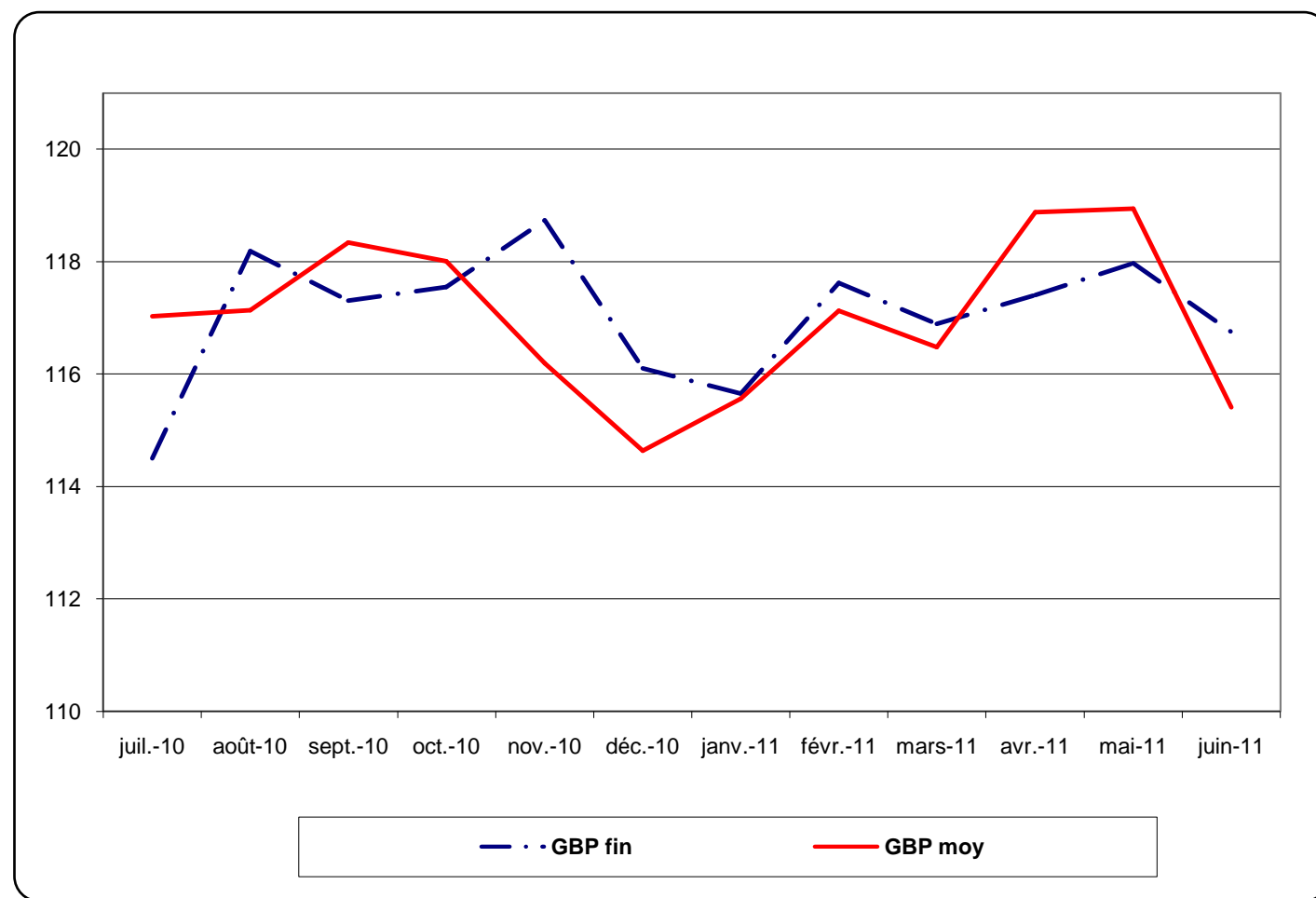
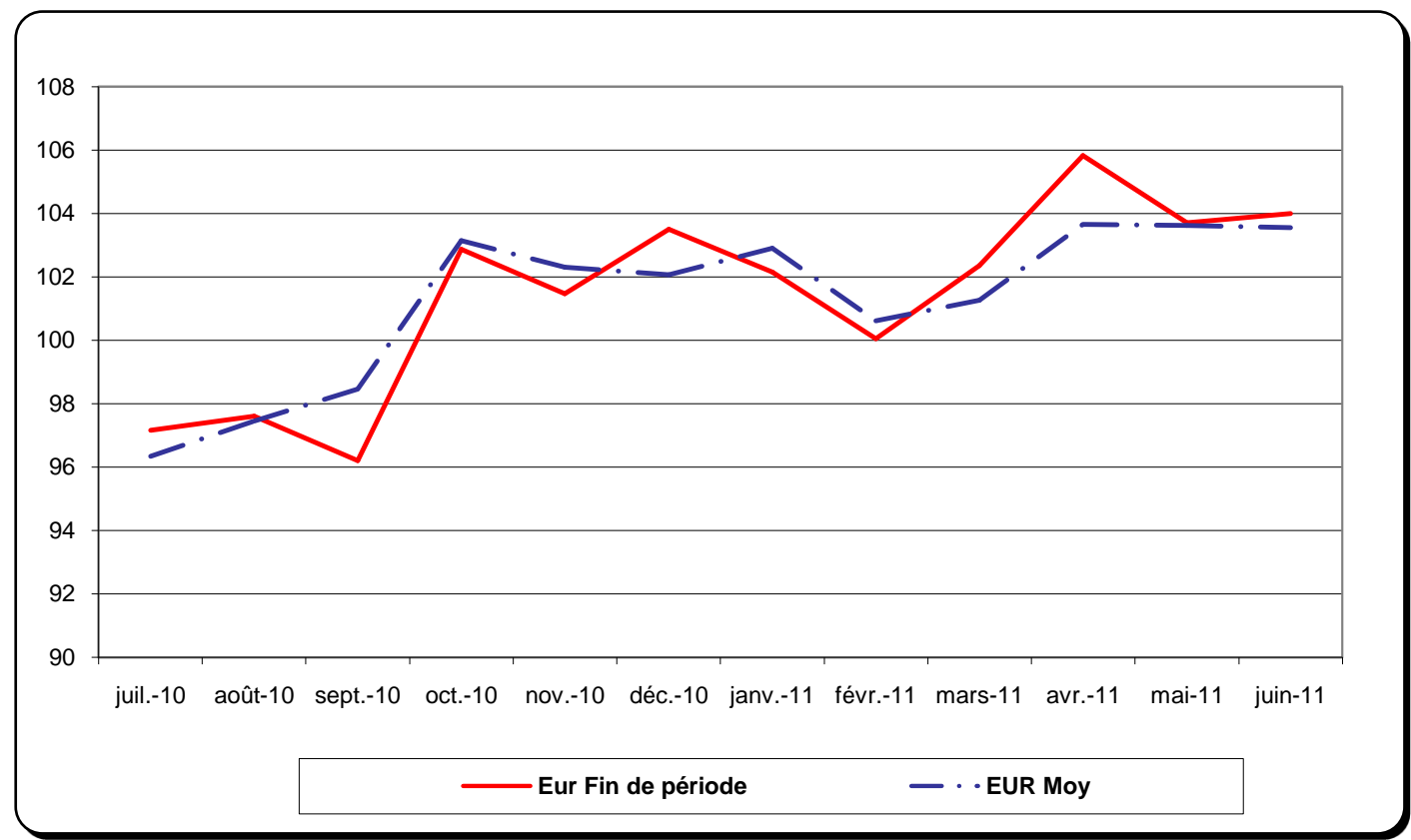
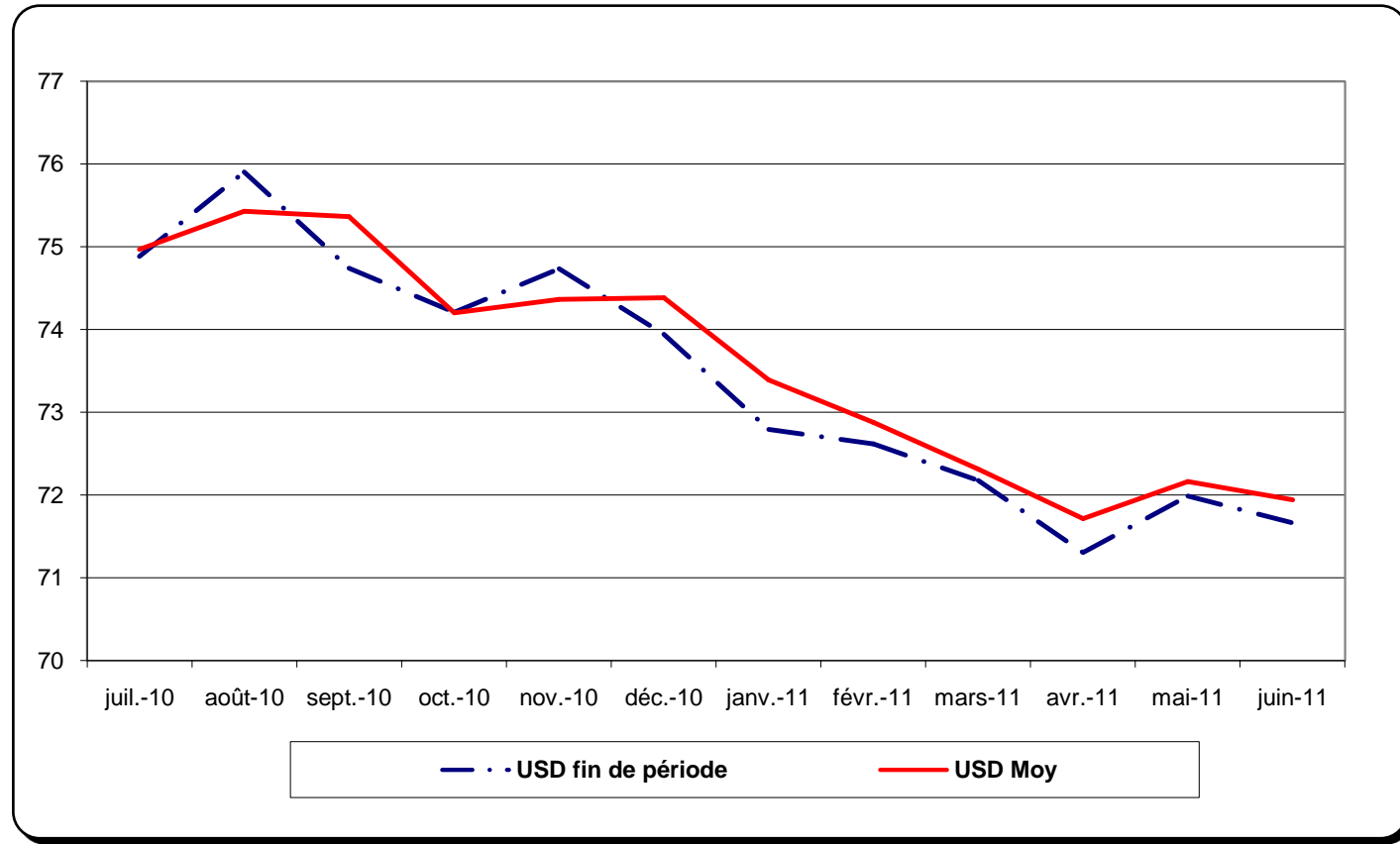
(valeurs moyennes sur la période)

		Euro / Us Dollar EUR/USD (**) 1	Euro / Japan Yen EUR/JPY (*) 1	Us Dollar / Japan Yen USD/JPY (**) 1
2005		1,2449	136,85	110,11
2006		1,2563	146,02	116,31
2007		1,3711	161,25	117,76
2008		1,4726	152,45	103,39
2009	T1	1,3035	122,22	93,78
	T2	1,3619	132,63	97,42
	T3	1,4304	133,77	93,54
	T4	1,4762	132,68	89,88
	S1	1,3334	127,55	95,64
	S2	1,4527	133,30	91,75
	A	1,3935	130,54	93,68
2010	janv.	1,4266	130,34	91,10
	fév.	1,3680	123,46	90,14
	mars.	1,3570	123,03	90,72
	avril	1,3417	125,33	93,45
	mai	1,2563	115,83	91,97
	juin	1,2223	110,99	90,81
	juillet	1,2811	111,73	87,50
	août	1,2903	110,04	85,37
	Sept.	1,3103	110,26	84,36
	oct.	1,3900	113,67	81,73
	nov.	1,3654	112,69	82,52
	déc.	1,3221	110,11	83,34
	T1	1,3821	125,61	90,66
	T2	1,2740	117,38	92,08
	T3	1,2938	110,68	85,74
	T4	1,3586	112,16	82,51
	S1	1,3267	121,50	91,39
	S2	1,3254	111,42	84,18
	A	1,3261	116,46	87,78
2011	janv.	1,3371	110,38	82,63
	fév.	1,3656	112,77	82,54
	mars.	1,4020	114,40	81,65
	avril	1,4460	120,42	83,18
	mai	1,4335	116,47	81,13
	juin	1,4403	115,75	80,43
	T1	1,3699	112,57	82,24
	T2	1,4399	117,41	81,56
	S1	1,4055	114,97	81,89

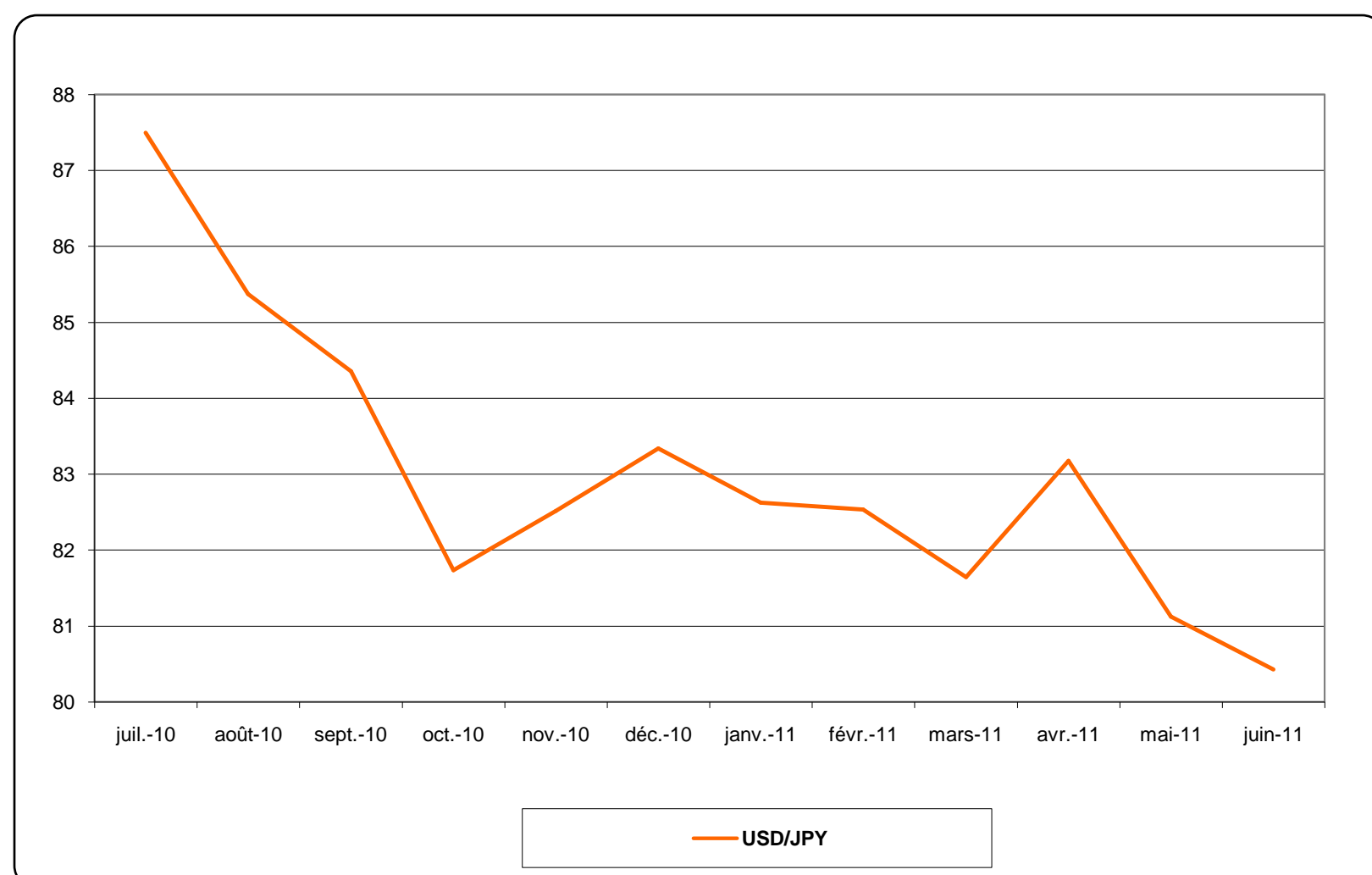
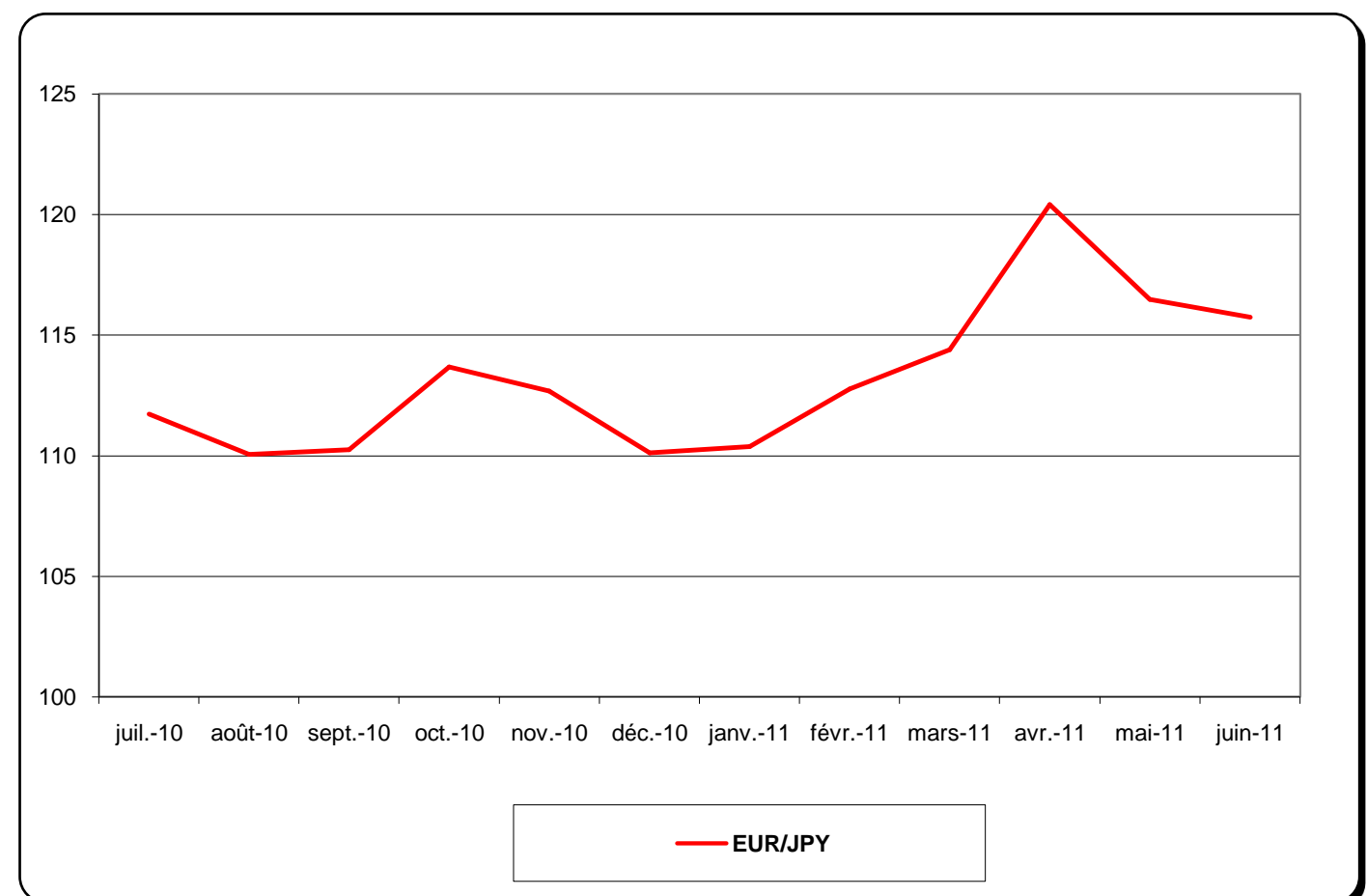
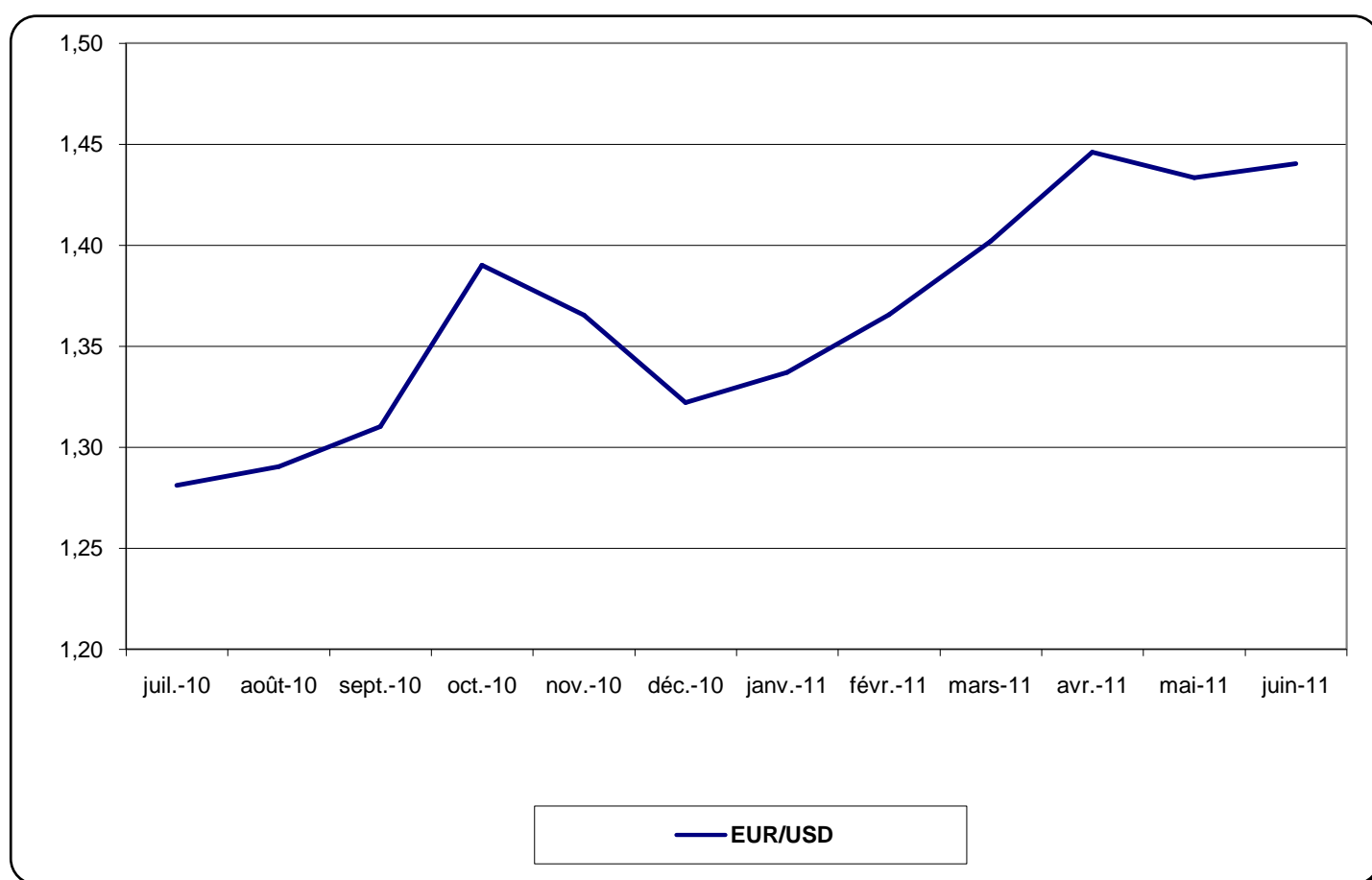
(*) Source : Banque Centrale Européenne

(**) Source : Federal Reserve Bank

G 7.1 & 2 Cours de change
(Valeurs mensuelles et fin de période)



G 7.3 Taux de change internationaux
(Valeurs moyennes sur la période)



Statistiques du Secteur Réel



PRODUIT INTERIEUR BRUT

8.1 Répartition sectorielle du PIB aux prix courants (Valeurs en Milliards de dinars)

Produit Intérieur Brut		Hydrocarbures	Autres secteurs	Agriculture	Industries	Bâtiments et travaux publics	Services hors administrations publiques	Services des administrations publiques	Droits et taxes à l'importation
2005	7 562,0	3 352,9	3 715,1	581,6	418,3	564,4	1 518,9	631,8	494,0
2006	8 514,8	3 882,2	4 141,0	641,3	449,5	674,3	1 698,1	677,8	491,5
2007	9 366,6	4 089,3	4 744,8	708,1	479,8	825,1	1 933,2	798,6	532,5
2008	11 090,0	4 997,6	5 438,5	727,4	519,5	956,7	2 147,0	1 087,9	653,9
2009	10 034,3	3 109,1	6 209,4	931,3	573,1	1 094,8	2 384,6	1 225,6	715,8
2010*	12 049,4	4 180,4	7 129,9	1 015,2	597,9	1 257,4	2 638,7	1 620,7	739,1

(En % du PIB)

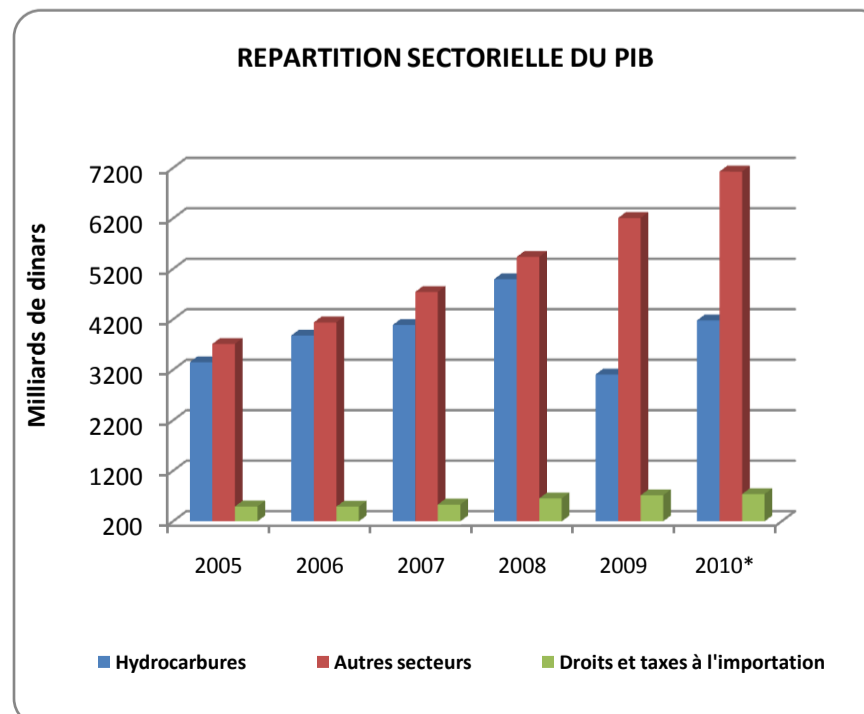
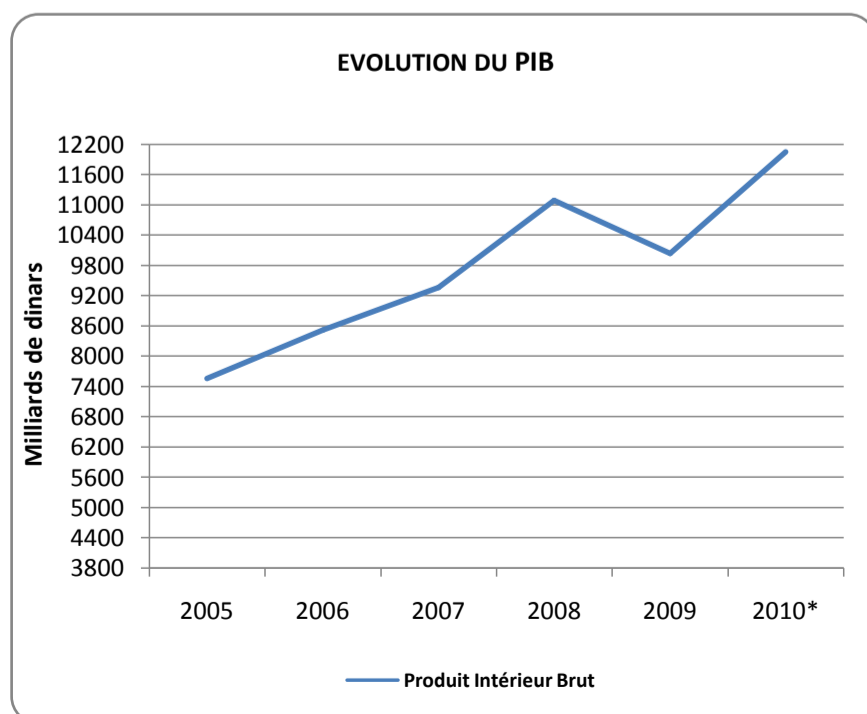
2005	100,0	44,3	49,1	7,7	5,5	7,5	20,1	8,4	6,5
2006	100,0	45,6	48,6	7,5	5,3	7,9	19,9	8,0	5,8
2007	100,0	43,7	50,7	7,6	5,1	8,8	20,6	8,5	5,7
2008	100,0	45,1	49,0	6,6	4,7	8,6	19,4	9,8	5,9
2009	100,0	31,0	61,9	9,3	5,7	10,9	23,8	12,2	7,1
2010*	100,0	34,7	59,2	8,4	5,0	10,4	21,9	13,5	6,1

(Variation annuel)

2005	23,0%	44,5%	9,8%	0,2%	7,8%	11,1%	16,6%	4,7%	10,7%
2006	12,6%	15,8%	11,5%	10,3%	7,5%	19,5%	11,8%	7,3%	-0,5%
2007	10,0%	5,3%	14,6%	10,4%	6,7%	22,4%	13,8%	17,8%	8,3%
2008	18,4%	22,2%	14,6%	2,7%	8,3%	16,0%	11,1%	36,2%	22,8%
2009	-9,5%	-37,8%	14,2%	28,0%	10,3%	14,4%	11,1%	12,7%	9,5%
2010*	20,1%	34,5%	14,8%	9,0%	4,3%	14,9%	10,7%	32,2%	3,3%

Source données : Office National des Statistiques; Services de la planification
(*) Données provisoires

G 8.1 PIB au prix courant





EXPORTATIONS ET IMPORTATIONS

9.1 Exportation des hydrocarbures (Valeurs en millions de dollars E.U)

	2007	2008	2009	2010	1 ^{er} Sem.11	1 Trim, 11	avr-11	mai-11	Juin-11*
Pétrole brut									
valeur (millions US \$)	25 373,7	30 513,7	16 855,6	20 724,9	13 791,5	6 819,9	2653,1	2099,3	2219,2
Dont : rapatriement des bénéfices	2 989,1	3 593,4	2 963,1	3 116,7	1 943,1	880,8	498,6	238,0	325,7
Volume (millions de barils)	339,6	307,5	272,8	258,7	122,4	63,9	21,1	18,1	19,4
Volume (millions de tonnes métriques)	43,2	39,2	34,7	33,0	15,6	8,1	2,7	2,3	2,5
Prix d'unité (US \$ par baril)	74,9	99,9	62,3	80,2	112,7	107,2	125,6	116,3	113,9
Condensats									
valeur (millions US \$)	8 498,2	10 089,5	5 146,2	4 268,7	3 045,1	1 631,0	518,4	469,6	426,2
Dont : rapatriement des bénéfices	228,4	221,4	231,6	196,4	143,0	51,0	0,0	62,7	29,3
Volume (millions de barils)	114,8	115,8	93,6	54,3	29,0	16,1	4,5	4,4	4,1
Volume (millions de tonnes métriques)	12,9	13,0	10,5	6,1	3,3	1,8	0,5	0,5	0,5
Prix d'unité (US \$ par baril)	74,0	87,2	55,5	78,7	105,0	101,7	115,6	107,3	103,5
Produits pétroliers raffinés									
valeur (millions US \$)	5 838,1	7 310,0	5 373,4	9 219,5	6 260,2	2 895,6	1195,0	1211,3	958,2
Volume (millions de barils)	77,9	82,2	85,4	111,6	55,2	26,9	9,4	10,4	8,5
Volume (millions de tonnes métriques)	9,9	10,4	10,8	14,1	7,0	3,4	1,2	1,3	1,1
Prix d'unité (US \$ par baril)	74,9	88,8	62,9	82,6	113,4	107,5	126,9	116,9	113,2
Gaz de pétrole liquéfié (GPL)									
valeur (millions US \$)	4 545,2	5 708,0	3 216,8	4 086,9	2 763,4	1 322,8	509,6	484,8	446,3
Dont : rapatriement des bénéfices	367,4	364,6	468,7	373,1	247,3	124,7	59,2	24,8	38,6
Volume (millions de barils)	81,1	81,5	74,3	64,3	33,6	16,7	5,8	5,6	5,6
Volume (millions de tonnes métriques)	7,5	7,5	6,8	5,9	3,1	1,5	0,5	0,5	0,5
Prix d'unité (US \$ par baril)	56,1	70,0	43,4	63,5	82,2	79,3	87,3	87,1	80,4
Gaz naturel liquéfié (GNL)									
valeur (millions US \$)	6 724,8	9 089,6	5 593,4	5 900,3	3 092,1	1 635,1	484,0	507,3	465,6
Volume (millions de m3)	39,9	34,6	34,7	31,2	14,2	8,0	2,1	2,1	2,0
Volume (billions de BTU)	934,0	811,6	791,4	714,1	330,9	186,3	48,6	49,7	46,5
Prix d'unité (US \$ par m3 de GNL)	168,5	262,7	161,2	189,1	218,2	205,3	233,5	238,5	232,2
Prix d'unité (US \$ par millions de BTU)	7,2	11,2	7,1	8,3	9,3	8,8	10,0	10,2	10,0
Gaz naturel (GN)									
valeur (millions US \$)	8 624,8	14 481,4	8 225,1	11 942,4	6 902,9	3 707,3	858,0	1101,2	1236,4
Volume (milliards de m3)	35,5	39,0	33,6	37,8	20,6	11,8	2,4	3,0	3,5
Volume (billions de BTU)	1 326,9	1 462,8	1 252,3	1 416,0	772,2	442,3	89,3	111,1	129,6
Prix d'unité (US \$ par mille m3)	243,0	371,3	245,2	315,5	334,3	313,3	359,0	370,6	358,3
Prix d'unité (US \$ par millions de BTU)	6,5	9,9	6,6	8,4	8,9	8,4	9,6	9,9	9,5
Recettes totale des hydrocarbures (millions US \$)									
	59 604,79	77 192,21	44 410,59	56 142,67	35 855,20	18 011,74	6 218,1	5 873,5	5 751,9
Dont : part des associés de Sonatrach	3 896,0	4 562,2	3 920,9	3 937,5	2 469,0	1 137,3	563,2	351,6	416,9

(*): Situation provisoire

Source: Contrôle des Changes

9.2 Composition des Importations et des Exportations

(Valeurs en millions de dollars E.U.)

	Importations							
		Energie	Alimentations	Matières premières	Produits semi-finis	Equipements Agricoles	Equipements Industriels	Biens de consommations
2008	39 479	595	7 796	1 378	9 154	86	15 434	5 036
2009	39 297	549	5 863	1 201	10 165	234	15 140	6 145
2010	40 212	945	6 027	1 406	9 944	330	15 573	5 987
S1	19 719	309	2 953	659	4 298	93	8 838	2 569
S2	20 493	636	3 074	747	5 646	237	6 735	3 418
2011 S1	23 295	404	4 836	907	5 338	218	8 199	3 393
Trim 1.	10 753	143	2 220	415	2 321	104	3 953	1 597
Trim 2.	12 542	261	2 616	492	3 017	114	4 246	1 796
Avril	3 925	59	848	144	1 001	54	1 297	522
Mai	4 076	130	824	155	1 010	33	1 159	765
Juin*	4 541	72	944	193	1 006	27	1 790	509
(Proportion en % du total des importations)								
2008	100	1,51	19,75	3,49	23,19	0,22	39,09	12,76
2009	100	1,40	14,92	3,06	25,87	0,60	38,53	15,64
2010	100	2,35	14,99	3,50	24,73	0,82	38,73	14,89
S1	100	1,57	14,98	3,34	21,80	0,47	44,82	13,03
S2	100	3,10	15,00	3,65	27,55	1,16	32,86	16,68
2011 S1	100	1,73	20,76	3,89	22,91	0,94	35,20	14,57
Trim 1.	100	1,33	20,65	3,86	21,58	0,97	36,76	14,85
Trim 2.	100	2,08	20,86	3,92	24,06	0,91	33,85	14,32
Avril	100	1,50	21,61	3,67	25,50	1,38	33,04	13,30
Mai	100	3,19	20,22	3,80	24,78	0,81	28,43	18,77
Juin	100	1,59	20,79	4,25	22,15	0,59	39,42	11,21

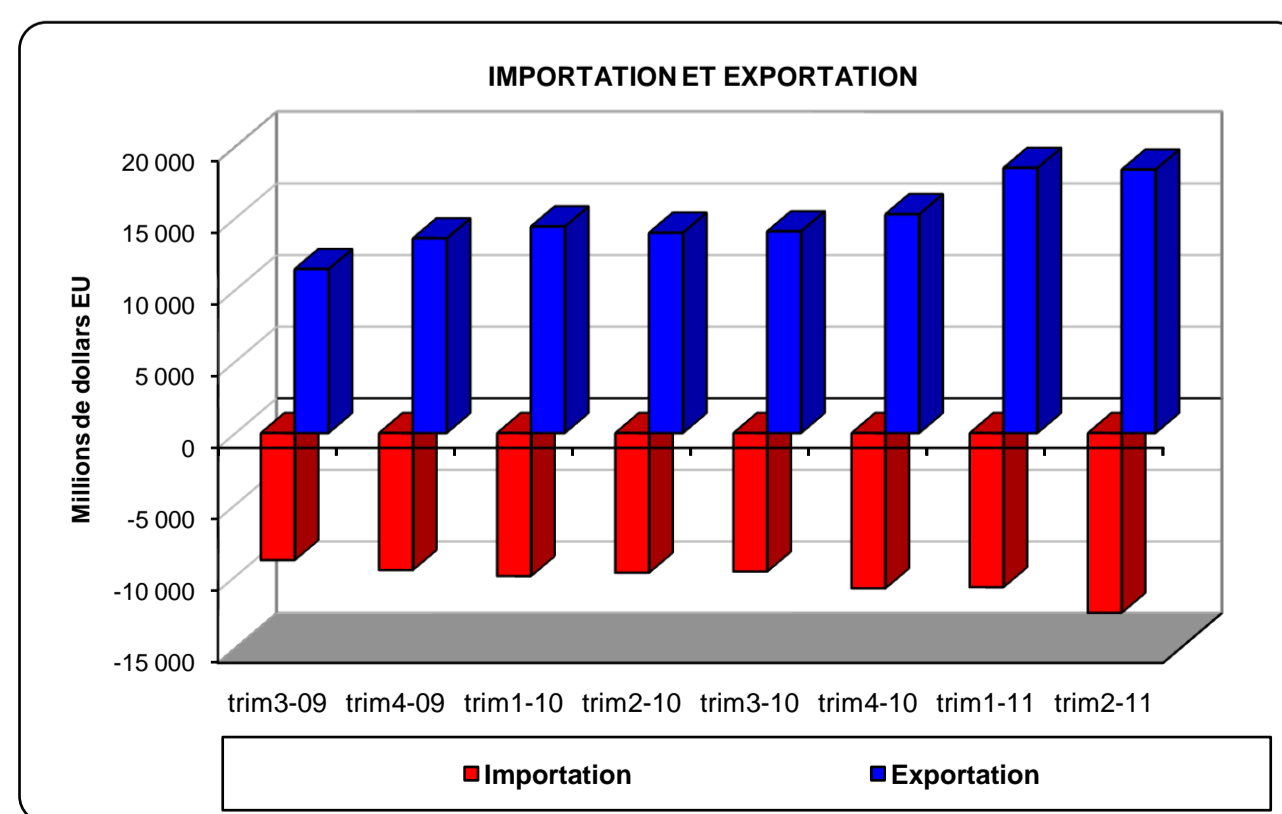
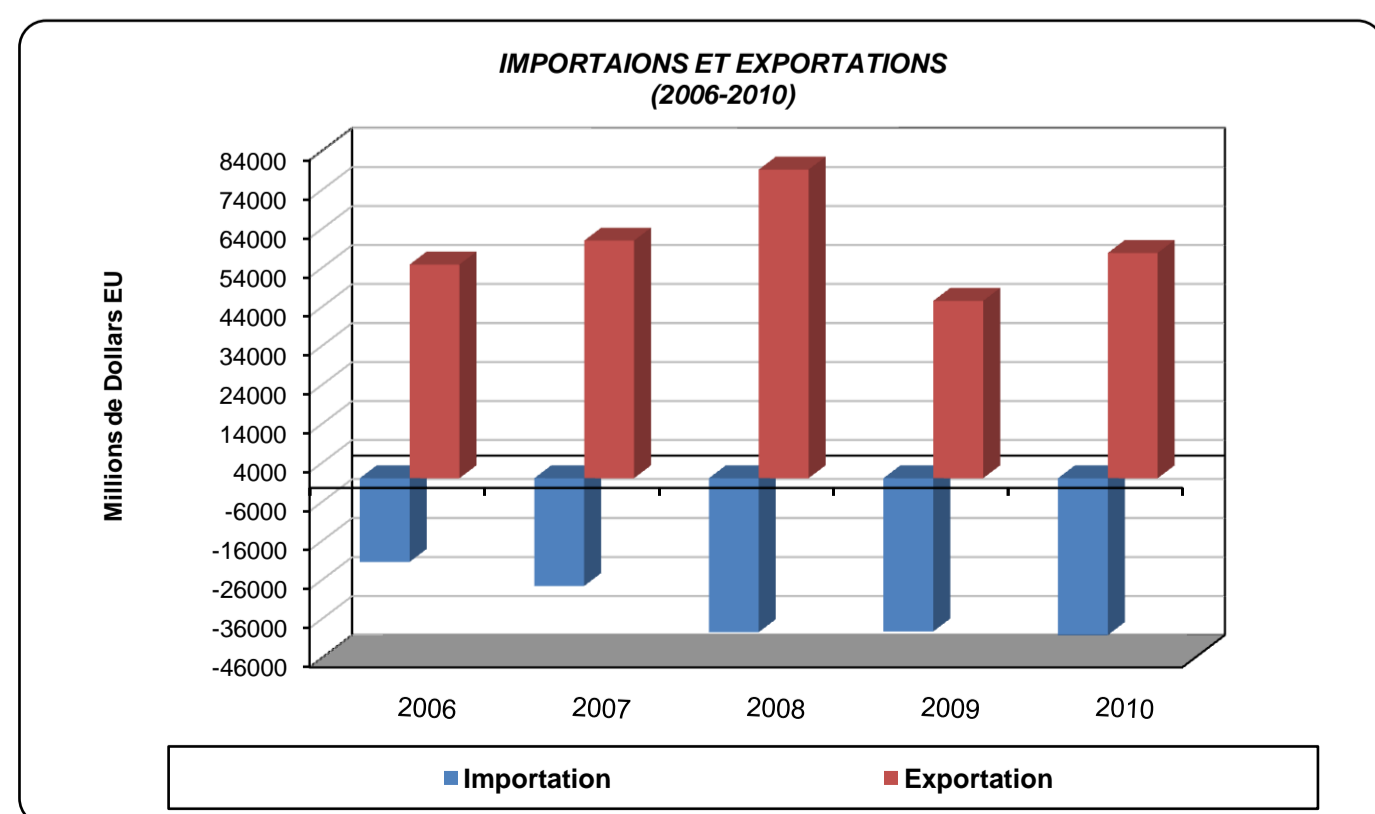
	Exportations								
	Energie (**)	Exportations hors hydrocarbures	Alimentations	Matières premières	Produits semi-finis	Equipements Agricoles	Equipements Industriels	Biens de consommations	
2008	79 120	77 192	1 928	123	340	1 360	1	69	35
2009	45 477	44 411	1 066	113	170	692	-	42	49
2010	57 762	56 143	1 619	305	165	1 089	-	27	33
S1	28 404	27 617	787	109	102	552	-	10	14
S2	29 358	28 526	832	196	63	537	-	17	19
2011 S1	36 898	35 855	1 043	155	68	798	-	15	7
Trim 1.	18 509	18 012	497	47	40	402	-	5	3
Trim 2.	18 389	17 843	546	108	28	396	-	10	4
Avril	6 334	6 218	116	23	9	81	-	2	1
Mai	6 102	5 874	228	34	3	187	-	3	1
Juin*	5 954	5 752	202	51	16	128	-	5	2
(Proportion en % du total des exportations)									
2008	100	97,56	2,44	0,16	0,43	1,72	-	0,09	0,04
2009	100	97,66	2,34	0,25	0,37	1,52	-	0,09	0,11
2010	100	97,20	2,80	0,53	0,29	1,89	-	0,05	0,06
S1	100	97,23	2,77	0,38	0,36	1,94	-	0,04	0,05
S2	100	97,17	2,83	0,67	0,21	1,83	-	0,06	0,06
2011 S1	100	97,17	2,83	0,42	0,18	2,16	-	0,04	0,02
Trim 1.	100	97,31	2,69	0,25	0,22	2,17	-	0,03	0,02
Trim 2.	100	97,03	2,97	0,59	0,15	2,15	-	0,05	0,02
Avril	100	98,17	1,83	0,36	0,14	1,28	-	0,03	0,02
Mai	100	96,26	3,74	0,56	0,05	3,06	-	0,05	0,02
Juin	100	96,61	3,39	0,86	0,27	2,15	-	0,08	0,03

(*) Situation provisoire

(**) Source Banque d'Algérie

Source données : Direction Générale des Douanes

G 9.2 Evolution des Importations et des Exportations



PRIX

10.1 Indice des Prix à la consommation (ville d'Alger)

(Base 2001)

	IPC Global	Groupe								IPC Hors alimentation (**)
		1	2	3	4	5	6	7	8	
2005	111,47	107,75	104,36	117,28	106,07	105,55	128,92	105,02	108,62	114,29
2006	114,05	112,29	104,68	122,04	106,16	106,56	128,83	104,49	110,08	115,38
2007	118,24	119,43	104,40	124,57	106,60	108,49	131,66	106,71	112,57	117,35
2008	123,99	128,40	104,15	125,94	107,73	110,49	136,91	112,29	118,42	120,65
2009	131,10	138,96	104,60	129,31	109,69	114,22	141,81	119,06	127,75	125,15
2010	136,23	144,85	107,46	131,71	113,56	117,45	145,34	118,89	141,78	129,70
S1	134,84	143,86	106,72	131,58	112,34	116,55	143,27	118,89	136,54	128,02
S2	137,62	145,84	108,19	131,84	114,78	118,34	147,40	118,89	147,02	131,40
T1	134,36	143,59	106,36	130,97	111,50	116,01	142,60	119,53	135,02	127,37
T2	135,32	144,12	107,08	132,19	113,17	117,10	143,94	118,25	138,07	128,66
T3	136,77	144,15	107,74	131,99	114,41	117,89	147,36	118,78	146,52	131,18
T4	138,47	147,52	108,65	131,68	115,15	118,78	147,45	119,00	147,52	131,61
Juillet	135,40	141,24	107,39	132,10	113,20	117,51	147,25	118,81	146,45	130,97
Août	137,64	146,17	107,46	132,10	115,02	117,99	147,37	118,28	146,49	131,19
Septembre	137,28	145,05	108,37	131,77	115,02	118,17	147,45	119,24	146,62	131,39
Octobre	138,01	146,67	108,60	131,77	115,07	118,17	147,42	119,24	146,88	131,46
Novembre	139,17	149,04	108,62	131,77	115,08	119,03	147,42	119,24	147,78	131,69
Décembre	138,22	146,86	108,72	131,51	115,29	119,14	147,50	118,53	147,89	131,67
2011 S1	139,92	148,11	109,88	132,46	116,30	121,06	148,03	117,92	156,72	133,72
T1	139,05	147,23	109,53	131,92	115,30	120,22	147,82	117,94	153,51	132,86
T2	140,78	148,98	110,24	133,00	117,29	121,89	148,24	117,89	159,93	134,58
Janvier	138,29	146,48	109,31	131,51	115,29	119,14	147,51	117,95	150,38	132,09
Février	138,93	147,34	109,61	132,01	115,31	120,52	147,88	117,94	151,03	132,56
Mars	139,94	147,88	109,66	132,23	115,31	121,01	148,06	117,94	159,12	133,93
Avril	140,11	148,01	109,66	132,23	117,26	121,01	148,15	117,76	159,19	134,13
Mai	141,13	149,96	110,10	132,23	117,26	122,03	148,15	117,91	160,13	134,45
Juin	141,10	148,96	110,96	134,53	117,34	122,64	148,43	117,99	160,47	135,15

10.2 Variation de l'Indice des Prix à la consommation en moyenne annuelle (*)

	Variation de l'IPC en moyenne annuelle (*)	Groupe								Variation Hors alimentation (**)
		1	2	3	4	5	6	7	8	
2005	1,38%	-1,07%	0,86%	8,37%	0,24%	0,86%	5,28%	1,02%	-0,29%	3,21%
2006	2,31%	4,22%	0,30%	4,06%	0,09%	0,95%	-0,07%	-0,50%	1,34%	0,95%
2007	3,68%	6,36%	-0,26%	2,08%	0,41%	1,81%	2,20%	2,12%	2,26%	1,71%
2008	4,86%	7,50%	-0,24%	1,10%	1,06%	1,84%	3,98%	5,23%	5,20%	2,81%
2009	5,74%	8,23%	0,44%	2,67%	1,82%	3,37%	3,58%	6,03%	7,88%	3,73%
2010 Janvier	5,71%	8,25%	0,58%	2,99%	1,93%	3,46%	3,07%	5,58%	8,08%	3,66%
Février	5,54%	8,01%	0,74%	3,03%	2,04%	3,37%	2,64%	5,14%	8,18%	3,53%
Mars	5,37%	7,74%	0,91%	3,13%	2,16%	3,28%	2,22%	4,71%	8,42%	3,44%
Avril	5,08%	7,20%	1,09%	3,23%	2,31%	3,19%	1,81%	4,09%	8,75%	3,36%
Mai	5,31%	7,45%	1,29%	3,33%	2,47%	3,09%	1,52%	3,60%	9,05%	3,32%
Juin	5,41%	8,08%	1,51%	3,08%	2,63%	3,01%	1,25%	3,12%	9,34%	3,23%
Juillet	5,14%	7,55%	1,72%	2,83%	2,79%	2,93%	1,13%	2,11%	9,75%	3,16%
Août	4,92%	6,99%	1,94%	2,57%	2,96%	2,88%	1,41%	1,13%	10,08%	3,23%
Sept	4,64%	6,21%	2,17%	2,39%	3,13%	2,85%	1,68%	0,74%	10,40%	3,34%
Oct	4,37%	5,47%	2,35%	2,22%	3,30%	2,82%	1,96%	0,44%	10,71%	3,46%
Nov	4,16%	4,88%	2,55%	2,05%	3,46%	2,83%	2,23%	0,14%	10,85%	3,56%
Déc	3,91%	4,24%	2,73%	1,85%	3,53%	2,83%	2,48%	-0,14%	10,98%	3,64%
2011 Janvier	3,78%	3,85%	2,84%	1,66%	3,60%	2,82%	2,74%	-0,39%	11,20%	3,73%
Février	3,73%	3,60%	2,91%	1,57%	3,65%	2,91%	2,98%	-0,64%	11,44%	3,83%
Mars	3,71%	3,39%	2,98%	1,33%	3,70%	3,05%	3,21%	-0,90%	12,08%	3,98%
Avril	3,88%	3,59%	3,05%	1,09%	3,71%	3,19%	3,45%	-0,84%	12,54%	4,12%
Mai	3,69%	3,10%	3,05%	0,85%	3,72%	3,29%	3,50%	-0,99%	13,06%	4,18%
Juin	3,49%	2,54%	3,08%	0,92%	3,73%	3,44%	3,56%	-1,15%	13,56%	4,31%

Source données : Office National des Statistiques

(*) Inflation en moyenne annuelle sur 12 mois

(**) Calcul Banque d'Algérie

Légende :

1- Alimentation et Boissons non alcoolisées

4- Meubles

7- Education / Culture / Loisir

2- Habillement/ Chaussure

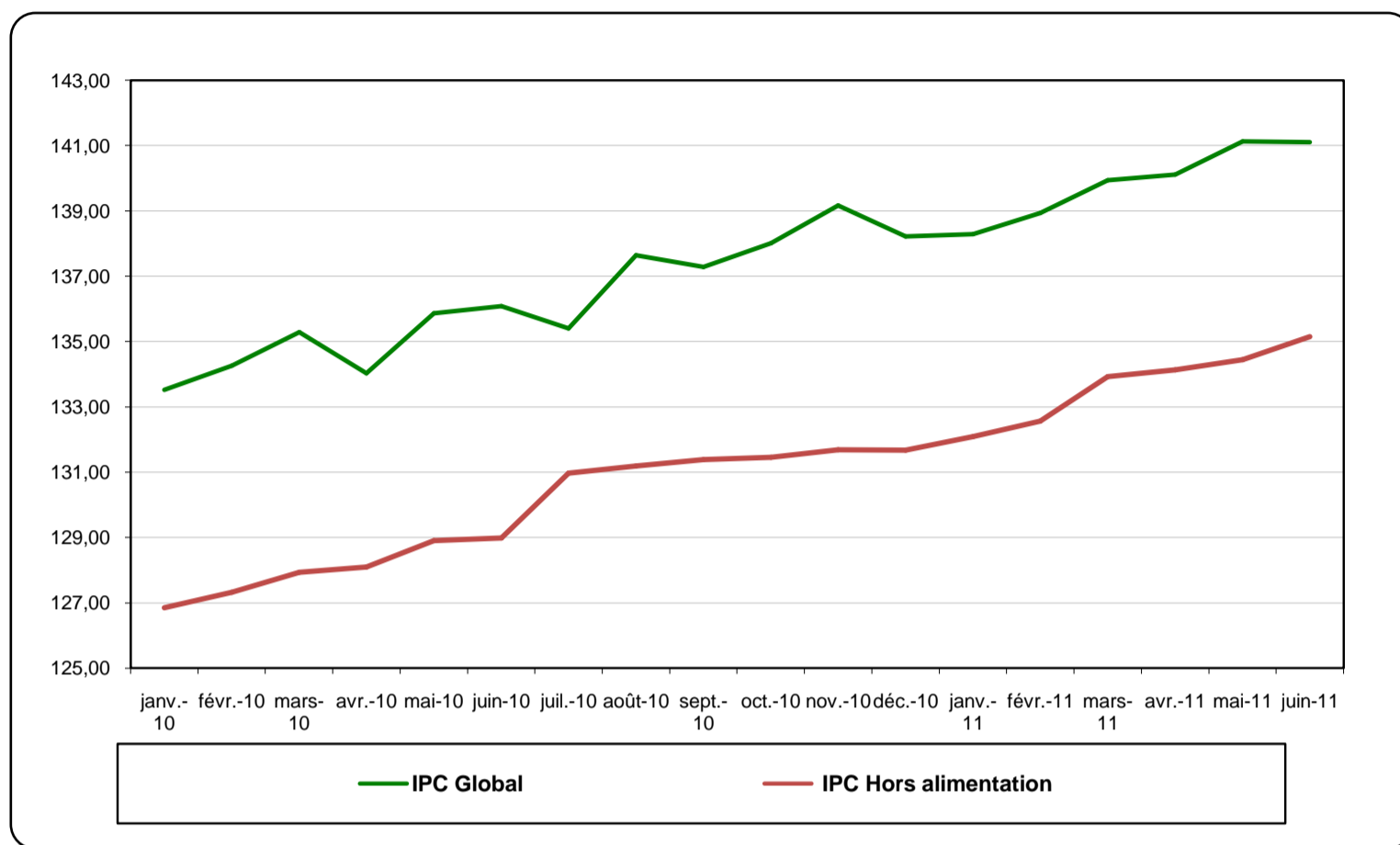
5- Santé

8- Divers

3- Logement / Charges

6- Transport / Communication

G 10.1 Indice des prix à la consommation



G 10.2 Variation de l'Indice des Prix à la consommation en moyenne annuelle

