

بنك الجزائر

BANK OF ALGERIA

***BULLETIN STATISTIQUE
TRIMESTRIEL***



Statistiques Monétaires et Financières :

1 - BANQUE D'ALGÉRIE		
1.1	Situation de la Banque d'Algérie	6
1.2	Situation détaillée de la Banque d'Algérie	7
2 - BANQUES DE DÉPÔTS		
2.1	Situation des banques de dépôts	8
2.2	Situation détaillée des banques de dépôts	9
3 - SITUATION MONÉTAIRE		
3.1	Situation monétaire	10
3.2	Répartition des crédits à l'économie par maturité	12
3.3	Répartition des crédits à l'économie par secteur	13
3.4	Structure des dépôts bancaires	14
4 - BALANCE DES PAIEMENTS		
4.1	Balance des paiements	15
5 - DETTE EXTÉRIEURE		
5.1	Encours et structure de la dette extérieure	16
6 - MARCHÉ MONÉTAIRE ET FINANCIER		
6.1	Principaux taux	
	1. Taux des opérations de la Banque d'Algérie	17
	2. Taux sur le marché interbancaire	17
	3. Taux des titres de l'Etat	18
6.2	Évolution du taux de réescompte de la Banque d'Algérie	19
7 - TAUX DE CHANGE		
7.1	Taux de change (Valeurs moyennes)	20
7.2	Taux de change (Valeurs fin de période)	21
7.3	Taux de change internationaux	22

Statistiques du Secteur Réel

8 - SECTEUR RÉEL		
8.1	Répartition sectorielle du PIB aux prix courants	26
9 - EXPORTATIONS ET IMPORTATIONS		
9.1	Exportation des hydrocarbures	27
9.2	Composition des importations et des exportations	28
10 - PRIX		
10.1	Indice des Prix à la consommation (Base 1989)	29
10.2	Variation de l'Indice des Prix à la Consommation en moyenne ar	29

G 1.1	Principaux postes de la situation de la Banque d'Algérie	6
G 2.1	Principaux postes de la situation des banques de dépôts	8
G 3.1	Indicateurs monétaires	10
G 3.2	Répartition des crédits à l'économie par maturité	12
G 3.3	Répartition des crédits à l'économie par secteur	13
G 3.4	Structure des dépôts	14
G 5.1	Encours de la dette extérieure	16
G 6.2	Taux de réescompte	19
G 7.1&2	Taux de change commerciaux	23
G 7.3	Taux de change internationaux	23
G 8.1	PIB au prix courant	27
G 9.2	Évolution des importations et des exportations	28
G 10.1	Indices des prix à la consommation	30
G 10.2	Variation de l' Indice des Prix à la consommation en moyenne annuelle	30

Statistiques Monétaires et Financières



BANQUE D'ALGÉRIE

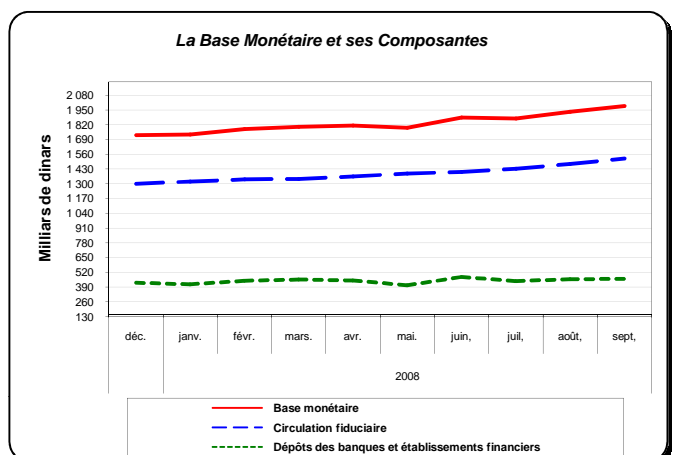
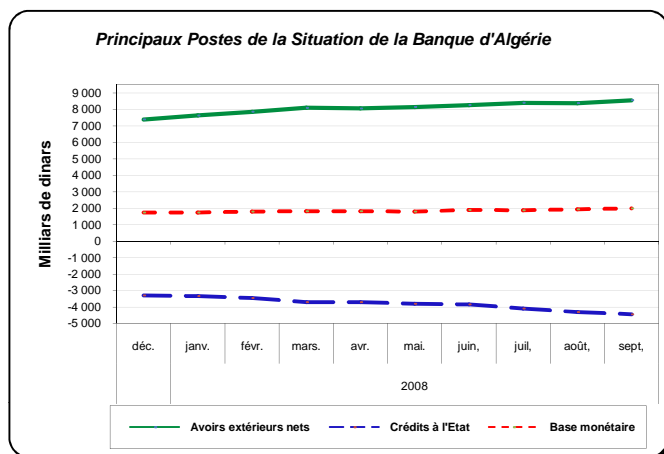
1.1 Situation de la Banque d'Algérie

(Valeurs en milliards de dinars- fin de période)

	Actif				Passif			
	Avoirs extérieurs nets	Crédits à l'Etat	Crédits aux banques	Autres crédits	Base monétaire		Autres postes nets	
					Circulation fiduciaire	Dépôts des banques et établissements financiers		
2001	1 313,6	(-) 276,3	-	0,7	777,8	584,5	193,4	260,2
2002	1 742,7	(-) 304,8	-	0,8	846,7	673,7	172,9	592,1
2003	2 325,9	(-) 464,1	-	0,7	1 152,3	787,7	364,6	710,3
2004	3 109,1	(-) 915,8	-	0,6	1 160,1	882,5	277,6	1 033,8
2005	4 151,5	(-) 1 986,5	-	0,8	1 163,3	930,3	233,1	1 002,5
2006	5 526,4	(-) 2 510,7	-	1,3	1 335,3	1 092,1	243,2	1 681,7
2007 sept.	6 820,9	(-) 3 162,7	-	1,3	1 530,9	1 242,2	288,8	2 128,6
oct.	6 988,5	(-) 3 193,3	-	1,5	1 554,4	1 269,0	285,3	2 242,3
nov.	7 178,3	(-) 3 230,7	-	1,5	1 603,0	1 280,9	322,1	2 346,0
déc.	7 382,9	(-) 3 294,9	-	1,5	1 729,0	1 301,3	427,7	2 360,5
2008 janv.	7 623,5	(-) 3 340,7	-	1,5	1 733,8	1 320,5	413,4	2 550,5
févr.	7 850,4	(-) 3 465,1	-	1,5	1 783,4	1 338,4	445,1	2 603,4
mars.	8 086,8	(-) 3 702,9	-	1,5	1 801,4	1 344,0	457,5	2 584,0
avr.	8 057,6	(-) 3 713,9	-	1,5	1 812,9	1 365,6	447,3	2 532,3
mai.	8 142,2	(-) 3 807,9	-	1,5	1 793,8	1 389,6	404,2	2 542,0
juin.	8 258,0	(-) 3 842,8	-	1,5	1 883,8	1 404,7	479,1	2 532,9
juil.	8 394,3	(-) 4 104,5	-	1,5	1 875,4	1 432,5	442,9	2 415,9
août.	8 373,7	(-) 4 312,9	-	1,5	1 934,0	1 474,4	459,7	2 128,3
sept.	8 551,8	(-) 4 446,5	-	1,4	1 985,1	1 522,4	462,7	2 121,6
(Variation mensuelle en milliards de dinars)								
2006	168,3	(-) 2,3	-	-	27,7	21,7	5,9	138,4
2007 sept.	143,2	(-) 28,0	-	-	(-) 11,9	19,6	(-) 31,4	127,0
oct.	167,7	(-) 30,6	-	0,1	23,5	26,9	(-) 3,4	113,8
nov.	189,7	(-) 37,5	-	-	48,6	11,9	36,8	103,6
déc.	204,7	(-) 64,1	-	-	126,0	20,4	105,6	14,6
2008 janv.	240,6	(-) 45,8	-	-	4,8	19,1	(-) 14,3	189,9
févr.	226,9	(-) 124,4	-	-	49,6	17,9	31,7	52,9
mars.	236,4	(-) 237,8	-	-	18,0	5,6	12,4	(-) 19,4
avr.	(-) 29,3	(-) 11,0	-	-	11,4	21,6	(-) 10,2	(-) 51,7
mai.	84,6	(-) 94,0	-	-	(-) 19,1	24,0	(-) 43,1	9,7
juin.	115,8	(-) 34,8	-	-	90,1	15,1	74,9	(-) 9,1
juil.	136,4	(-) 261,7	-	-	(-) 8,4	27,8	(-) 36,2	(-) 117,0
août.	(-) 20,6	(-) 208,4	-	-	58,6	41,8	16,7	(-) 287,7
sept.	178,0	(-) 133,6	-	-	51,1	48,1	3,0	(-) 6,7
(Variation mensuelle en %)								
2006	3,14%	0,09%	-	-0,47%	2,12%	2,03%	2,50%	8,97%
2007 sept.	2,14%	0,89%	-	-1,03%	-0,77%	1,60%	-9,82%	6,35%
oct.	2,46%	0,97%	-	9,31%	1,53%	2,16%	-1,19%	5,35%
nov.	2,72%	1,17%	-	1,77%	3,13%	0,94%	12,88%	4,62%
déc.	2,85%	1,99%	-	-0,47%	7,86%	1,59%	32,78%	0,62%
2008 janv.	3,26%	1,39%	-	-2,15%	0,28%	1,47%	-3,34%	8,05%
févr.	2,98%	3,72%	-	0,28%	2,86%	1,36%	7,66%	2,07%
mars.	3,01%	6,86%	-	1,58%	1,01%	0,42%	2,79%	-0,74%
avr.	-0,36%	0,30%	-	-1,62%	0,63%	1,61%	-2,22%	-2,00%
mai.	1,05%	2,53%	-	1,65%	-1,05%	1,76%	-9,64%	0,38%
juin.	1,42%	0,91%	-	-1,55%	5,02%	1,09%	18,54%	-0,36%
juil.	1,65%	6,81%	-	1,58%	-0,44%	1,98%	-7,56%	-4,62%
août.	-0,25%	5,08%	-	-1,55%	3,12%	2,92%	3,78%	-11,91%
sept.	2,13%	3,10%	-	-1,58%	2,64%	3,26%	0,65%	-0,31%

* A partir de janvier 2007, la base monétaire comprend les dépôts des institutions non bancaires

G.1.1 Principaux postes de la situation de la Banque d'Algérie



1.2 Situation détaillée de la Banque d'Algérie (Valeurs en milliards de dinars- fin de période)

1. ACTIF

	TOTAL ACTIF	Avoirs Extérieurs					Créances sur l'Etat			Créances sur les BCM* et les AIB**	Autres créances	Autres Postes de l'Actif
		Position de réserve au FMI	Or	Accords des paiements internationaux	Avoirs en DTS	Avoirs en devises	Avances au Trésor	Dépôts au CCP	Autres avances			
2001	1 856,9	8,3	1,1	0,7	0,9	1 434,8	139,1	2,9	2,7	0,0	0,7	265,6
2002	2 269,4	9,2	1,1	0,8	1,1	1 856,3	131,8	1,2	0,8	0,0	0,8	266,4
2003	2 840,6	9,2	1,1	0,8	4,1	2 404,4	124,5	17,5	0,0	0,0	0,7	278,3
2004	3 534,4	9,6	1,1	1,4	0,1	3 161,0	117,2	2,9	2,0	0,0	0,6	238,4
2005	4 520,7	8,9	1,1	1,7	0,3	4 159,8	109,4	5,7	3,0	0,0	0,8	229,9
2006	6 556,6	9,1	1,1	0,3	0,3	5 559,5	729,2	3,2	1,3	0,0	1,3	251,1
2007 sept.	8 000,0	9,0	1,1	0,3	0,1	6 844,9	608,0	2,7	0,0	0,0	1,3	532,6
oct.	8 209,1	9,0	1,1	0,3	0,3	7 013,0	608,0	2,6	3,2	0,0	1,5	570,2
nov.	7 869,6	9,0	1,1	0,3	0,2	7 202,9	0,0	2,9	0,3	0,0	1,5	651,3
déc.	7 711,5	9,0	1,1	0,3	0,2	7 410,3	0,0	3,0	2,1	0,0	1,5	284,0
2008 janv.	7 952,0	9,0	1,1	0,3	0,2	7 638,6	0,0	2,8	0,0	0,0	1,5	298,4
févr.	8 200,7	9,1	1,1	0,3	0,1	7 866,2	0,0	2,6	0,1	0,0	1,5	320,1
mars.	8 514,6	9,1	1,1	0,3	0,1	8 103,3	0,0	2,4	8,5	0,0	1,5	388,1
avr.	8 730,2	8,8	1,1	0,3	0,1	8 083,8	0,0	2,5	0,0	0,0	1,5	632,0
mai.	8 937,9	8,7	1,1	0,3	0,1	8 169,7	0,0	2,3	0,0	0,0	1,5	754,2
juin.	9 144,1	8,6	1,1	0,3	0,1	8 288,0	0,0	2,1	4,0	0,0	1,5	838,4
juil.	9 380,7	8,5	1,1	0,3	0,1	8 430,3	0,0	2,0	0,0	0,0	1,5	936,9
août.	9 623,7	8,1	1,1	0,3	0,03	8 411,0	0,0	3,2	0,0	0,0	1,5	1 198,4
sept.	9 916,6	8,1	1,1	0,3	0,03	8 594,5	0,0	3,3	2,8	0,0	1,4	1 305,1

2. PASSIF

	TOTAL PASSIF	Base Monétaire			Engagements Extérieurs			Dépôts de l'Etat			Autres Postes du Passif
		Billets et monnaies en circulation	Dépôts BCM* à la BA	Dépôts des autres sociétés financières**	Emprunts à CT	Accord de paiements internationaux	Recours aux crédits du FMI	Trésor Public	Ministères	Autres Dépôts de l'Etat	
2001	1 856,9	584,5	191,6	1,7	14,1	0,1	118,1	414,1	0,5	6,4	525,8
2002	2 269,4	673,7	168,7	4,3	19,7	0,1	106,0	430,6	0,5	7,4	858,4
2003	2 840,6	787,7	361,2	3,4	21,4	0,6	71,7	591,5	0,9	13,7	988,6
2004	3 534,4	882,5	273,0	4,6	17,1	0,3	46,7	1 029,3	1,9	6,7	1 272,3
2005	4 520,7	930,3	232,3	0,8	20,1	0,3	0,0	2 082,2	5,3	17,1	1 232,4
2006	6 556,6	1 092,1	240,2	3,0	43,6	0,5	0,0	3 222,6	0,7	21,2	1 932,7
2007 sept.	8 000,0	1 242,2	278,7	10,1	34,1	0,5	0,0	3 762,2	1,0	10,1	2 661,2
oct.	8 209,1	1 269,0	276,9	8,4	34,2	1,0	0,0	3 800,9	0,9	5,2	2 812,5
nov.	7 869,6	1 280,9	313,4	8,7	34,9	0,4	0,0	3 226,2	0,9	6,8	2 997,3
déc.	7 711,5	1 301,3	418,1	9,6	37,4	0,6	0,0	3 295,2	0,9	3,9	2 644,5
2008 janv.	7 952,0	1 320,5	398,5	14,9	24,9	0,9	0,0	3 329,8	0,9	12,7	2 848,9
févr.	8 200,7	1 338,4	433,5	11,6	25,8	0,6	0,0	3 453,5	1,1	13,1	2 923,2
mars.	8 514,6	1 344,0	446,8	10,7	26,3	0,9	0,0	3 705,5	1,0	7,3	2 972,1
avr.	8 730,2	1 365,6	433,1	14,2	35,7	0,9	0,0	3 704,1	1,3	11,0	3 164,3
mai.	8 937,9	1 389,6	390,6	13,6	37,1	0,6	0,0	3 794,0	1,0	15,2	3 296,1
juin.	9 144,1	1 404,7	466,1	13,1	39,6	0,5	0,0	3 824,0	2,6	22,3	3 371,2
juil.	9 380,7	1 432,5	426,5	16,5	45,5	0,5	0,0	4 089,7	1,8	15,0	3 352,8
août.	9 623,7	1 474,4	442,6	17,1	46,6	0,3	0,0	4 301,0	1,5	13,6	3 326,7
sept.	9 916,6	1 522,4	445,2	17,5	51,4	0,8	0,0	4 440,5	1,5	10,6	3 426,7

(Variation mensuelle en %)

1. ACTIF

2006	-1,4%	-0,1%	0,0%	-0,8%	-0,1%	3,1%	-	9,4%	-	-	-0,5%	-51,2%
2007 sept.	2,4%	0,2%	0,0%	0,0%	0,0%	2,2%	-	-0,7%	-	-	-1,0%	9,3%
oct.	2,6%	0,4%	-1,2%	0,3%	261,7%	2,5%	-	-3,4%	-	-	9,3%	7,1%
nov.	-4,1%	0,4%	0,0%	0,7%	-27,6%	2,7%	-100,0%	12,1%	-90,9%	-	1,8%	14,2%
déc.	-2,0%	-0,5%	0,0%	-2,0%	-0,5%	2,9%	-	4,5%	610,7%	-	-0,5%	-56,4%
2008 janv.	3,1%	0,6%	3,5%	-0,7%	0,5%	3,1%	-	-6,1%	-100,0%	-	-2,2%	5,1%
févr.	3,1%	0,1%	0,0%	-0,7%	-34,0%	3,0%	-	-10,1%	-	-	0,3%	7,3%
mars.	3,8%	0,9%	0,0%	0,0%	0,7%	3,0%	-	-5,0%	16631,4%	-	1,6%	21,2%
avr.	2,5%	-3,5%	0,0%	2,0%	-3,3%	-0,2%	-	1,3%	-100,0%	-	-1,6%	62,8%
mai.	2,4%	-1,7%	0,1%	3,7%	-40,2%	1,1%	-	-5,0%	-	-	1,6%	19,3%
juin.	2,3%	-0,8%	0,0%	-2,3%	-0,8%	1,4%	-	-8,9%	-	-	-1,5%	11,2%
juil.	2,6%	-1,7%	0,0%	0,7%	0,0%	1,7%	-	-7,8%	-100,0%	-	2,9%	11,8%
août.	2,6%	-3,8%	0,0%	0,3%	-64,3%	-0,2%	-	62,9%	-	-	0,0%	27,9%
sept.	3,0%	-1,1%	0,0%	0,1%	-9,3%	2,2%	-	4,6%	-	-	-6,7%	8,9%

2. PASSIF

2006	-1,4%	2,0%	1,4%	1014,6%	3,0%	-30,0%	-	-0,2%	21,1%	76,1%	-	-5,3%
2007 sept.	2,4%	1,6%	-9,8%	-10,0%	6,0%	-2,9%	-	0,7%	92,1%	2,7%	-	6,9%
oct.	2,6%	2,2%	-0,6%	-16,6%	0,2%	123,9%	-	1,0%	-10,3%	-48,9%	-	5,7%
nov.	-4,1%	0,9%	13,2%	2,9%	2,0%	-57,6%	-	-15,1%	-	31,5%	-	6,6%
déc.	-2,0%	1,6%	33,4%	10,9%	7,3%	39,5%	-	2,1%	-2,0%	-43,3%	-	-11,8%
2008 janv.	3,1%	1,5%	-4,7%	54,8%	-33,4%	47,6%	-	1,1%	7,1%	229,6%	-	7,7%
févr.	3,1%	1,4%	8,8%	-22,3%	3,4%	-29,0%	-	3,7%	17,5%	3,0%	-	2,6%
mars.	3,8%	0,4%	3,1%	-7,7%	2,0%	40,3%	-	7,3%	-7,5%	-44,4%	-	1,7%
avr.	2,5%	1,6%	-3,1%	32,8%	35,9%	-4,8%	-	0,0%	23,6%	51,3%	-	6,5%
mai.	2,4%	1,8%	-9,8%	-4,0%	3,7%	-25,8%	-	2,4%	-18,9%	38,0%	-	4,2%
juin.	2,3%	1,1%	19,3%	-4,0%	6,8%	-14,2%	-	0,8%	151,7%	46,5%	-	2,3%
juil.	2,6%	2,0%	-8,5%	26,1%	14,8%	-8,7%	-	6,9%	-32,0%	-32,7%	-	-0,5%
août.	2,6%	2,9%	3,8%	3,5%	2,4%	-36,3%	-	5,2%	-14,2%	-9,4%	-	-0,8%
sept.	3,0%	3,3%	0,6%	2,7%	10,3%	158,9%	-	3,2%	1,9%	-21,9%	-	3,0%

* Banques Créatrices de Monnaie

** Comprend autres institutions bancaires et les sociétés d'assurances à partir de juillet 2007



BANQUES DE DÉPÔTS

2.1 Situation des banques de dépôts

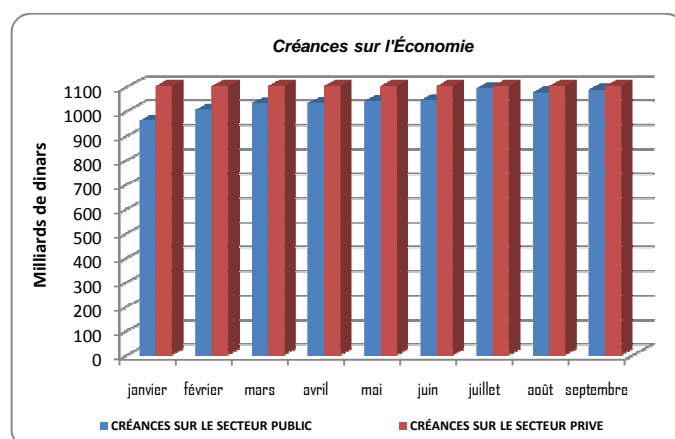
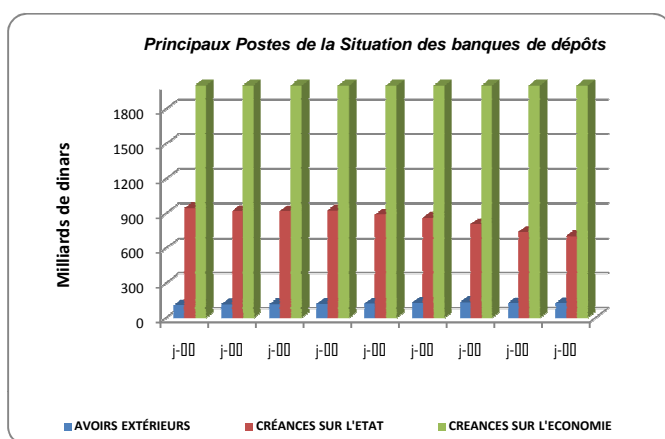
(Valeurs en milliards de dinars - Fin de période)

	2008								
	janvier	février	mars	avril	mai	juin	juillet	août	septembre
RÉSERVES*	418,4	449,9	462,8	458,0	401,5	488,5	443,3	456,4	466,1
AVOIRS EXTÉRIEURS	108,0	116,6	117,5	120,0	122,0	129,2	133,3	124,6	125,9
CRÉANCES SUR L'ETAT	942,6	918,4	917,2	924,0	888,4	862,9	804,3	736,8	700,8
CRÉANCES SUR LE SECTEUR PUBLIC	959,2	1 003,5	1 030,4	1 030,7	1 039,9	1 043,0	1 091,4	1 074,7	1 086,3
CRÉANCES SUR LE SECTEUR PRIVE	1 220,6	1 234,2	1 235,3	1 258,1	1 256,7	1 279,2	1 319,6	1 327,9	1 328,1
DÉPÔTS A VUE	2 656,8	2 724,5	2 699,9	2 793,4	2 863,1	2 933,8	2 866,8	2 776,8	2 741,0
DÉPÔTS A TERME	1 799,8	1 839,6	1 860,7	1 882,8	1 880,4	1 869,3	1 905,4	1 903,5	1 938,9
DÉPÔTS PRÉALABLES A L'IMPORTATION	184,6	206,8	227,8	240,2	270,5	278,2	244,5	216,8	244,3
ENGAGEMENTS A COURT TERME	89,5	87,0	93,5	89,8	85,7	96,8	102,4	98,4	100,4
ENGAGEMENTS A MOYEN ET LG TERME	15,5	15,3	15,0	13,4	13,1	12,9	12,5	11,7	10,6
DÉPÔTS DE L'ETAT	257,7	284,5	265,1	297,8	315,9	311,5	330,1	341,6	347,9
FONDS DE PRETS VERSES PAR L'ETAT	28,1	27,4	29,1	29,7	28,2	27,3	28,9	26,0	26,0
CRÉDITS DE LA BANQUE D'ALGERIE	0,0	0,0	0,0	0,0	0,0	0,0	0,0	0,0	0,0
AUTRES POSTES NETS	(-) 1 383,2	(-) 1 462,5	(-) 1 427,8	(-) 1 556,3	(-) 1 748,3	(-) 1 726,9	(-) 1 698,6	(-) 1 654,3	(-) 1 702,0
(Variation annuelle en %)									
RÉSERVES	-5,90%	7,55%	2,85%	-1,02%	-12,34%	21,67%	-9,25%	2,96%	2,11%
AVOIRS EXTÉRIEURS	0,32%	7,92%	0,81%	2,10%	1,64%	5,94%	3,18%	-6,55%	1,05%
CRÉANCES SUR L'ETAT	0,15%	-2,57%	-0,13%	0,73%	-3,85%	-2,87%	-6,80%	-8,39%	-4,89%
CRÉANCES SUR LE SECTEUR PUBLIC	-3,04%	4,62%	2,68%	0,03%	0,89%	0,30%	4,64%	-1,53%	1,07%
CRÉANCES SUR LE SECTEUR PRIVE	0,50%	1,11%	0,09%	1,85%	-0,11%	1,79%	3,16%	0,63%	0,01%
DÉPÔTS A VUE	3,75%	2,55%	-0,90%	3,46%	2,50%	2,47%	-2,28%	-3,14%	-1,29%
DÉPÔTS A TERME	2,20%	2,21%	1,15%	1,19%	-0,13%	-0,59%	1,93%	-0,10%	1,86%
DÉPÔTS PRÉALABLES A L'IMPORTATION	-5,59%	12,06%	10,14%	5,42%	12,62%	2,84%	-12,11%	-11,32%	12,71%
ENGAGEMENTS A COURT TERME	19,21%	-2,83%	7,45%	-3,96%	-4,55%	12,97%	5,72%	-3,88%	2,07%
ENGAGEMENTS A MOYEN ET LG TERME	5,40%	-0,98%	-2,25%	-10,45%	-2,56%	-1,65%	-2,52%	-7,03%	-9,16%
DÉPÔTS DE L'ETAT	18,10%	10,39%	-6,81%	12,34%	6,06%	-1,40%	5,97%	3,50%	1,84%
FONDS DE PRETS VERSES PAR L'ETAT	-2,74%	-2,59%	6,27%	1,91%	-4,91%	-3,14%	5,73%	-9,91%	-0,20%
CRÉDITS DE LA BANQUE D'ALGERIE	0,00%	0,00%	0,00%	0,00%	0,00%	0,00%	0,00%	0,00%	0,00%
AUTRES POSTES NETS	19,56%	5,73%	-2,37%	8,99%	12,34%	-1,23%	-1,64%	-2,61%	2,88%

A partir de janvier 2007, les dépôts préalables à l'importation ne sont pas inclus dans les dépôts à terme.

(*) Monnaie fiduciaire + dépôts libres à la Banque d'Algérie

G.2.1 Principaux postes de la situation des banques de dépôts



2.2 Situation détaillée des Banques de dépôts (Valeurs en milliards de dinars-fin de période)

1. ACTIF

	TOTAL ACTIF	Réserves	Avoirs Extérieurs					Créances sur l'Etat				Créances sur l'Économie				Autres Postes de l'Actif
			Monnaies et Pièces en Or	Banques et correspondants	Effets à l'encaissement	Titres	Autres créances sur l'étranger	Dépôts au Trésor Public	Dépôts au CCP	Titres de l'Etat	Autres Créances	Créances sur entreprises publiques non financières	Créances sur le secteur privé	Créances sur les administrations locales	Créances sur les autres institutions financières	
2001	2 793,1	198,9	7,4	7,2	6,7	10,0	1,0	8,4	6,6	703,7	47,9	739,9	337,2	0,2	0,4	717,7
2002	3 323,7	203,9	6,0	14,9	16,1	12,6	0,0	39,8	3,9	700,2	100,0	715,5	550,2	0,3	0,0	960,2
2003	3 534,4	373,8	5,0	9,7	21,4	13,6	5,8	6,6	3,9	694,8	103,3	791,4	587,8	0,3	0,0	917,2
2004	3 893,0	280,6	4,9	15,5	37,3	14,8	4,2	15,2	10,6	668,6	109,0	857,7	674,7	0,3	1,7	1 198,0
2005	4 209,8	198,1	4,5	12,2	45,3	13,8	15,6	13,8	4,0	643,8	214,8	882,4	895,9	0,1	0,6	1 265,0
2006	5 228,9	273,6	5,9	13,3	42,4	5,9	16,4	83,9	11,5	817,6	101,5	847,0	1 055,7	1,4	0,0	1 952,7
2007	6 153,9	310,4	7,1	21,9	45,8	8,1	19,1	47,1	10,4	817,9	98,9	916,3	1 154,0	0,6	0,0	2 696,4
sept.	6 381,8	299,3	6,8	9,9	54,4	8,2	19,3	43,6	11,9	820,0	102,4	940,7	1 185,7	0,9	0,0	2 879,0
oct.	6 523,9	351,1	7,2	12,3	56,8	8,3	19,0	46,2	12,6	819,7	98,5	955,4	1 197,9	0,9	0,9	2 936,9
nov.	6 510,8	444,6	6,4	17,2	55,4	7,2	21,5	46,1	7,0	793,4	94,8	988,9	1 213,0	0,4	1,5	2 813,4
déc.	6 835,4	418,4	7,0	9,0	60,9	7,2	23,9	71,0	8,6	765,2	97,8	958,9	1 219,1	0,4	1,1	3 187,1
2008	7 160,6	449,9	6,8	10,4	58,4	16,7	24,4	48,2	6,7	766,4	97,1	1 003,2	1 233,1	0,4	1,1	3 437,9
janv.	7 323,5	462,8	7,4	10,3	64,8	7,5	27,6	48,4	5,4	760,1	103,3	1 030,1	1 234,2	0,4	1,1	3 560,3
févr.	7 276,9	458,0	6,6	17,1	62,4	7,3	26,6	52,6	9,6	762,9	98,9	1 030,3	1 257,0	0,4	1,1	3 486,1
mars.	7 531,5	401,5	7,1	17,8	58,8	7,0	31,3	47,0	8,9	733,1	99,5	1 039,5	1 256,6	0,4	0,1	3 823,0
avr.	7 002,9	488,5	7,6	19,3	63,3	7,4	31,5	47,4	10,8	700,9	103,8	1 042,6	1 279,2	0,4	0,1	3 200,0
mai.	7 033,3	443,3	7,3	17,3	67,5	7,2	34,1	57,6	10,2	633,3	103,3	1 090,5	1 319,6	0,9	0,0	3 241,3
juin.	6 915,6	456,4	6,9	13,2	65,9	6,6	32,0	45,5	9,2	573,2	108,9	1 073,6	1 327,9	1,2	0,0	3 195,1
juil.	6 960,2	466,1	6,7	17,5	64,7	5,9	31,1	44,8	8,7	523,7	113,2	1 085,9	1 327,6	0,4	0,5	3 263,0
août.																
sept.																

2. PASSIF

	TOTAL PASSIF	Dépôts à vue			Dépôts à terme			Engagements Extérieurs				Dépôts de l'Etat	Fonds de prêts versés par l'Etat	Autres postes		
		Secteur public	Secteur privé	Autres*	Secteur public	Secteur privé	Autres**	Engagements à court terme	Engagements à ML terme					Capital ou Dotation	Réserves	Autres
									Emprunts obligataires	Crédits financiers	Autres crédits					
2001	2 793,1	240,5	260,3	54,2	253,5	901,6	79,9	35,2	2,7	4,6	17,2	26,9	12,7	121,2	18,6	764,0
2002	3 323,7	322,1	244,5	75,6	382,9	1 001,6	100,7	36,7	1,6	14,7	20,4	69,9	36,2	131,0	19,9	866,0
2003	3 534,4	387,3	232,3	99,2	514,0	1 102,2	107,9	38,8	3,3	16,3	22,3	51,1	59,7	137,8	22,0	740,1
2004	3 893,0	697,4	273,9	156,6	254,1	1 189,2	134,2	66,5	4,1	31,7	13,9	66,5	49,0	141,7	24,5	789,8
2005	4 209,8	773,9	321,3	129,2	365,8	1 232,8	137,5	63,2	3,7	6,2	10,7	99,1	54,6	151,8	19,7	840,2
2006	5 228,9	1 163,9	442,4	144,1	364,5	1 271,4	130,3	95,3	2,0	8,8	8,6	143,7	33,5	161,3	23,5	1 235,7
2007	6 153,9	1 577,1	535,3	155,1	391,6	1 354,7	14,3	73,1	2,2	8,6	6,8	171,1	27,6	164,1	26,1	1 646,3
sept.	6 381,8	1 580,9	547,4	161,8	406,8	1 366,6	14,0	83,3	2,2	7,9	6,4	179,0	27,5	164,6	26,3	1 807,1
oct.	6 523,9	1 737,5	608,8	157,0	364,1	1 382,0	13,8	84,3	2,2	7,9	6,5	207,9	23,9	164,6	26,3	1 737,6
nov.	6 510,8	1 831,7	563,3	165,8	350,7	1 395,9	14,4	75,1	1,8	6,6	6,3	218,2	28,9	170,8	27,8	1 653,5
déc.	6 835,4	1 918,4	579,7	158,7	347,6	1 417,6	34,7	89,5	1,8	7,5	6,2	257,7	28,1	170,8	31,9	1 614,3
2008	7 160,6	1 959,7	599,8	165,0	369,3	1 448,1	20,2	87,0	1,8	7,6	6,0	284,5	27,4	170,8	32,1	1 786,7
janv.	7 323,5	1 924,2	615,9	159,8	369,0	1 471,5	22,2	93,5	1,8	7,5	5,7	265,1	29,1	170,8	28,8	2 160,7
févr.	7 276,9	2 000,1	633,3	160,0	376,0	1 476,3	30,5	89,8	1,8	6,3	5,4	297,8	29,7	170,8	29,1	1 970,1
mars.	7 531,5	2 040,8	650,6	171,8	378,4	1 470,7	31,3	85,7	1,8	6,2	5,1	315,9	28,2	170,8	53,2	2 121,2
avr.	7 002,9	2 114,2	638,4	181,2	372,3	1 470,8	26,2	96,8	1,8	6,1	4,9	311,5	27,3	170,8	83,9	1 496,7
mai.	7 033,3	2 022,2	670,6	174,0	383,0	1 486,6	35,8	102,4	1,8	6,0	4,8	330,1	28,9	170,8	100,2	1 516,3
juin.	6 915,6	1 906,3	702,2	168,4	382,9	1 490,4	30,2	98,4	1,8	5,7	4,2	341,6	26,0	173,3	100,2	1 484,1
juil.	6 960,2	1 866,2	704,2	167,2	383,2	1 496,8	58,8	100,4	1,8	5,3	3,5	347,9	15,1	180,5	127,8	1 501,7
août.																
sept.																

(Variation mensuelle en %)

1. ACTIF

2006		-6,3%	1,4%	4,5%	1,5%	-29,4%	-0,7%	0,1%	7,2%	-18,9%	-0,1%	-2,1%	-4,2%	6,2%	387,9%	-	-15,7%	
2007	sept.	0,6%	-8,6%	1,4%	-23,7%	4,3%	42,1%	-6,8%	-42,2%	-9,6%	-0,1%	-3,8%	2,2%	1,0%	0,0%	-	3,0%	
	oct.	3,7%	-3,6%	-4,2%	-54,8%	18,8%	1,2%	1,0%	-7,4%	14,4%	0,3%	3,5%	2,7%	2,7%	50,0%	-	6,8%	
	nov.	2,2%	17,3%	5,9%	24,2%	4,4%	1,2%	-1,6%	6,0%	5,9%	0,0%	-3,8%	1,6%	1,0%	0,0%	-	2,0%	
	déc.	-0,2%	26,6%	-11,1%	39,8%	-2,5%	-13,3%	13,2%	-0,2%	-44,4%	-3,2%	-3,8%	3,5%	1,3%	-55,6%	66,7%	-	4,2%
2008	janv.	5,0%	-5,9%	9,2%	-47,4%	9,9%	-0,5%	11,3%	54,0%	22,3%	-3,6%	3,2%	-3,0%	0,5%	-10,8%	-28,8%	13,3%	
	févr.	4,8%	7,5%	-3,1%	15,0%	-4,1%	132,6%	1,7%	-32,1%	-22,0%	0,2%	-0,7%	4,6%	1,2%	0,0%	0,1%	7,9%	
	mars.	2,3%	2,9%	9,9%	-1,4%	10,9%	-55,2%	13,3%	0,4%	-19,7%	-0,8%	6,4%	2,7%	0,1%	0,1%	2,8%	3,6%	
	avr.	-0,6%	-1,0%	-10,7%	66,5%	-3,7%	-2,6%	-3,5%	8,6%	78,5%	0,4%	-4,3%	0,0%	1,8%	0,0%	0,1%	-2,1%	
	mai.	3,5%	-12,3%	7,5%	4,0%	-5,8%	-4,1%	17,7%	-10,7%	-6,8%	-3,9%	0,6%	0,9%	0,0%	0,0%	-92,7%	9,7%	
	juin.	-7,0%	21,7%	6,8%	8,8%	7,8%	6,6%	0,5%	1,0%	21,7%	-4,4%	4,3%	0,3%	1,8%	0,0%	0,0%	-16,3%	
	juil.	0,4%	-9,3%	-4,7%	-10,5%	6,5%	-3,4%	8,3%	21,4%	-6,2%	-9,6%	-0,5%	4,6%	3,2%	152,4%	-95,0%	1,3%	
	août.	-1,7%	3,0%	-5,5%	-23,8%	-2,3%	-8,1%	-6,1%	-20,9%	-10,0%	-9,5%	5,5%	-1,6%	0,6%	31,3%	-75,0%	-1,4%	
	sept.	0,6%	2,1%	-2,9%	32,5%	-1,8%	-10,3%	-2,8%	-1,6%	-5,0%	-8,6%	3,9%	1,2%	0,0%	-68,9%	46200,0%	2,1%	

2. PASSIF

2006		-6,3%	8,9%	5,4%	-40,8%	-0,2%	0,4%	1,6%	22,1%	0,5%	0,0%	-2,8%	17,5%	-6,3%	2,7%	0,1%	-25,3%
2007	sept.	0,6%	5,1%	-7,0%	4,9%	3,3%	1,2%	1,4%	1,7%	0,0%	6,2%	-4,2%	-1,9%	-12,7%	0,0%	0,0%	-1,9%
	oct.	3,7%	0,2%	2,3%	4,3%	3,9%	0,9%	-2,1%	14,0%	0,0%	-8,1%	-5,9%	4,6%	-0,4%	0,3%	0,8%	9,8%
	nov.	2,2%	9,9%	11,2%	-3,0%	-10,5%	1,1%	-1,4%	1,2%	0,0%	0,0%	1,6%	16,1%	-13,1%	0,0%	0,0%	-3,8%
	déc.	-0,2%	5,4%	-7,5%	5,6%	-3,7%	1,0%	4,3%	-10,9%	-18,2%	-16,5%	-3,1%	5,0%	20,9%	3,8%	5,7%	-4,8%
2008	janv.	2,4%	4,7%	2,9%	-4,3%	-0,9%	1,6%	140,7%	19,2%	-2,3%	14,4%	-1,8%	18,1%	-2,7%	0,0%	14,6%	-2,4%
	févr.	4,6%	2,2%	3,5%	3,9%	6,2%	2,2%	-36,0%	-2,8%	0,1%	0,9%	-3,6%	10,4%	-2,6%	0,0%	0,6%	10,7%
	mars.	5,1%	-1,8%	2,7%	-3,2%	-0,1%	1,6%	-9,0%	7,4%	0,2%	-1,5%	-4,0%	-6,8%	6,3%	0,0%	-10,3%	20,9%
	avr.	-0,6%	3,9%	2,8%	0,1%	1,9%	0,3%	51,1%	-4,0%	0,2%	-16,7%	-5,5%	12,3%	1,9			



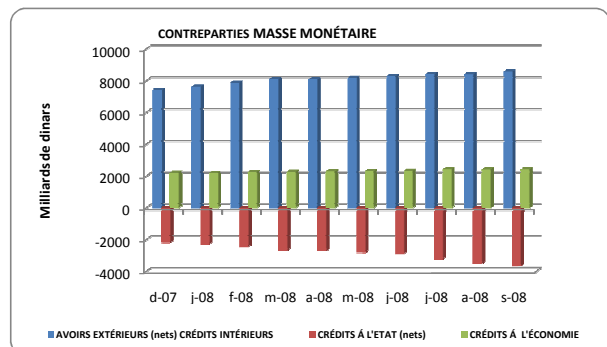
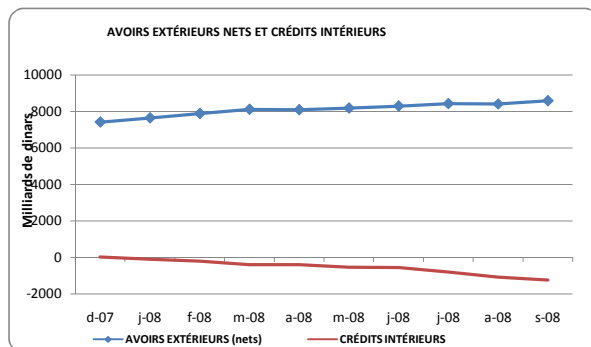
SITUATION MONÉTAIRE

3.1 Situation monétaire

(Valeurs en milliards de dinars - Fin de période)

Contrepartie de la Masse Monétaire												
	AVOIRS EXTÉRIEURS (nets)			CRÉDITS INTÉRIEURS								
		Banque centrale		Banques commerciales	CRÉDITS A L'ÉTAT (nets)					CRÉDITS A L'ÉCONOMIE		
						Banque centrale	Banques commerciales	Autres crédits		Banque centrale	Banques commerciales	
2001	1 310,7	1 313,6	-2,8	1 648,2	569,7	-276,3	739,6	106,4	1 078,4	0,7	1 077,7	
2002	1 755,7	1 742,7	13,0	1 845,5	578,7	-304,8	774,0	109,5	1 266,8	0,8	1 266,0	
2003	2 342,7	2 325,9	16,7	1 803,6	423,4	-464,1	757,4	130,1	1 380,2	0,7	1 379,5	
2004	3 119,2	3 109,1	10,1	1 514,4	-20,6	-915,8	736,9	158,3	1 535,0	0,6	1 534,4	
2005	4 179,7	4 151,5	28,2	846,6	-933,2	-1986,5	777,3	276,1	1 779,8	0,8	1 778,9	
2006	5 515,0	5 526,4	-11,3	601,3	-1304,1	-2510,7	870,8	335,8	1 905,4	1,3	1 904,1	
2007	6 849,8	6 820,9	28,9	63,7	-2008,5	-3162,7	803,2	351,0	2 072,2	1,3	2 070,8	
sept.	7 003,8	6 988,5	15,2	102,7	-2026,0	-3193,3	803,8	363,5	2 128,7	1,5	2 127,2	
oct.	7 197,9	7 178,3	19,5	67,0	-2089,6	-3230,7	769,1	372,0	2 156,6	1,5	2 155,1	
nov.	7 415,5	7 382,9	32,6	12,1	-2193,1	-3294,9	723,1	378,7	2 205,2	1,5	2 203,8	
déc.	7 642,0	7 623,5	18,5	-103,1	-2284,4	-3340,7	684,9	371,4	2 181,3	1,5	2 179,9	
2008	7 880,0	7 850,4	29,6	-217,1	-2456,3	-3465,1	633,9	374,9	2 239,2	1,5	2 237,7	
janv.	8 110,9	8 086,8	24,1	-411,8	-2679,1	-3702,9	652,1	371,7	2 267,2	1,5	2 265,8	
févr.	8 087,8	8 057,6	30,2	-401,0	-2691,3	-3713,9	626,1	396,5	2 290,3	1,5	2 288,8	
mars.	8 178,4	8 142,2	36,3	-542,5	-2840,5	-3807,9	572,5	394,9	2 298,1	1,5	2 296,6	
avr.	8 290,4	8 258,0	32,4	-565,7	-2889,4	-3842,8	551,5	401,9	2 323,7	1,5	2 322,3	
mai.	8 422,8	8 391,8	31,0	-802,9	-3215,4	-4104,5	474,2	414,9	2 412,5	1,5	2 411,0	
juin.	8 400,0	8 373,7	26,2	-1 096,5	-3500,6	-4312,9	395,2	417,1	2 404,1	1,5	2 402,6	
juil.	8 577,3	8 551,8	25,5	-1 249,8	-3665,7	-4446,5	342,4	438,4	2 415,9	1,4	2 414,4	
août.												
sept.												
(Variation mensuelle en milliards de dinars)												
2006	133,8	168,3	-34,4	24,5	-1,4	-2,3	-21,5	22,4	25,9	0,0	25,9	
2007	138,1	143,2	-5,1	-53,6	-84,5	-28,0	-37,3	-19,2	30,9	-0,1	30,8	
sept.	154,0	167,6	-13,7	39,0	-17,5	-30,6	0,6	12,5	56,5	0,2	56,4	
oct.	194,1	189,8	4,3	-35,7	-63,6	-37,4	-34,7	8,5	27,9	0,0	27,9	
nov.	217,6	204,6	13,1	-54,9	-103,5	-64,2	-46,0	6,7	48,6	0,0	48,7	
déc.												
2008	226,5	240,6	-14,1	-115,2	-91,3	-45,8	-38,2	-7,3	-23,9	0,0	-23,9	
janv.	238,0	226,9	11,1	-114,1	-171,9	-124,4	-51,0	3,5	57,8	0,0	57,8	
févr.	230,9	236,4	-5,5	-194,7	-222,8	-237,8	18,2	-3,2	28,1	0,0	28,0	
mars.	-23,1	-29,3	6,2	10,8	-12,2	-11,0	-26,0	24,8	23,0	0,0	23,1	
avr.	90,6	84,6	6,0	-141,4	-149,2	-94,0	-53,6	-1,6	7,8	0,0	7,8	
mai.	111,9	115,8	-3,9	-23,3	-48,9	-34,8	-21,1	7,0	25,6	0,0	25,7	
juin.	132,4	133,9	-1,4	-237,2	-326,0	-261,7	-77,2	13,0	88,8	0,0	88,8	
juil.	-22,9	-18,1	-4,8	-293,6	-285,2	-208,4	-79,0	2,2	-8,4	0,0	-8,4	
août.	177,3	178,1	-0,7	-153,3	-165,1	-133,6	-52,8	21,3	11,8	0,0	11,7	
sept.												
(Variation mensuelle en %)												
2006	2,5	3,14	-148,87	4,24	0,11	0,09	-2,41	7,16	1,38	-0,49	1,38	
2007	2,1	2,14	-15,00	-45,69	4,39	0,89	-4,44	-5,19	1,51	-7,14	1,51	
sept.	2,2	2,46	-47,40	61,22	0,87	0,97	0,07	3,56	2,73	15,38	2,72	
oct.	2,8	2,72	28,29	-34,76	3,14	1,17	-4,32	2,34	1,31	0,00	1,31	
nov.	3,0	2,9	67,2	-81,9	5,0	2,0	-6,0	1,8	2,3	0,0	2,3	
déc.												
2008	3,1	3,3	-43,2	-951,9	4,2	1,4	-5,3	-1,9	-1,1	-3,0	-1,1	
janv.	3,1	3,0	59,9	110,7	7,5	3,7	-7,4	0,9	2,7	0,2	2,7	
févr.	2,9	3,0	-18,7	89,7	9,1	6,9	2,9	-0,8	1,3	1,6	1,3	
mars.	-0,3	-0,4	25,6	-2,6	0,5	0,3	-4,0	6,7	1,0	-1,6	1,0	
avr.	1,1	1,0	20,0	35,3	5,5	2,5	-8,6	-0,4	0,3	1,6	0,3	
mai.	1,4	1,4	-10,7	4,3	1,7	0,9	-3,7	1,8	1,1	-1,5	1,1	
juin.	1,6	1,6	-4,4	41,9	11,3	6,8	-14,0	3,2	3,8	1,6	3,8	
juil.	-0,3	-0,2	-15,4	36,6	8,9	5,1	-16,7	0,5	-0,3	-1,6	-0,3	
août.	2,1	2,1	-2,8	14,0	4,7	3,1	-13,4	5,1	0,5	-1,6	0,5	
sept.												

G 3.1 Indicateurs monétaires



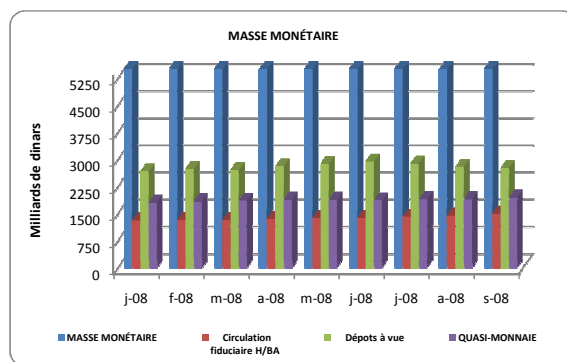
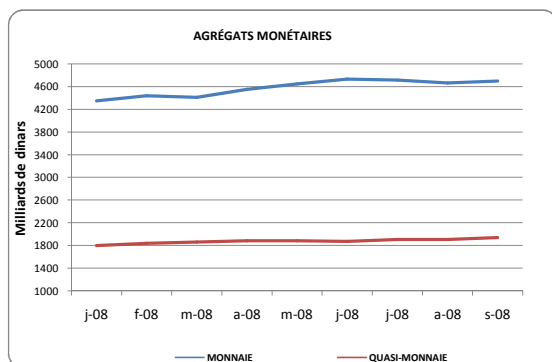
3.1 Situation monétaire (Suite)

(Valeurs en milliards de dinars - Fin de période)

	MASSE MONÉTAIRE								FONDS DE PRÊTS DE L'ÉTAT	ENGAGS EXTS A MOYEN & LONG TERME	AUTRES POSTES (nets)	
	MONNAIE					QUASI-MONNAIE	Dépôts préalable à l'importation (*)					
	Circulation fiduciaire H/B A	Dépôts à vue	Dépôts auprès du Trésor	Dépôts auprès des CCP								
2001	2 473,5	1238,5	577,2	554,9	9,4	97,0	1 235,0	73,8	12,7	24,5	448,2	
2002	2 901,5	1416,3	664,7	642,2	8,8	100,6	1 485,2	74,1	36,2	36,6	626,8	
2003	3 299,5	1643,5	781,3	732,0	12,9	117,2	1 656,0	68,0	59,7	41,9	745,2	
2004	3 644,4	2165,7	874,3	1 133,0	38,0	120,3	1 478,7	98,8	49,0	49,6	890,6	
2005	4 070,4	2437,5	921,0	1 240,5	131,2	144,8	1 632,9	103,3	54,6	20,6	880,6	
2006	4 827,6	3177,8	1 081,4	1 760,6	132,0	203,8	1 649,8	116,3	33,5	19,4	1 235,9	
2007	sept.	5 616,0	3855,4	1226,8	2 277,6	135,2	215,8	1760,6	141,2	27,6	17,6	1 111,1
	oct.	5 704,9	3917,5	1255,5	2 298,5	149,0	214,5	1787,4	149,0	27,5	16,6	1 208,6
	nov.	5 910,5	4150,7	1266,8	2 511,9	164,4	207,6	1759,8	183,5	23,9	16,7	1 116,5
	déc.	5 994,6	4233,6	1284,5	2 570,4	167,4	211,3	1761,0	195,5	28,9	14,7	1 389,4
2008	janv.	6 148,3	4348,5	1305,4	2 671,7	161,4	210,0	1799,8	184,6	28,1	15,5	1 162,5
	févr.	6 274,0	4434,5	1323,5	2 736,0	155,2	219,7	1839,6	206,8	27,4	15,3	1 139,3
	mars.	6 268,9	4408,2	1325,9	2 710,6	154,3	217,4	1860,7	227,8	29,1	15,0	1 158,3
	avr.	6 435,2	4552,4	1348,3	2 807,6	175,4	221,1	1882,8	240,2	29,7	13,4	968,4
	mai.	6 523,6	4643,3	1371,7	2 876,8	176,3	218,5	1880,4	270,5	28,2	13,1	800,5
	juin.	6 602,1	4732,7	1384,0	2 946,8	183,1	218,8	1869,3	278,2	27,3	12,9	804,3
	juil.	6 616,7	4711,3	1413,2	2 883,3	193,5	221,4	1905,4	244,5	28,9	12,5	717,3
	août.	6 565,9	4662,4	1451,4	2 793,9	191,3	225,8	1903,5	216,8	26,0	11,7	483,0
	sept.	6 635,6	4696,7	1503,3	2 755,0	187,9	250,6	1938,8	244,3	15,1	10,6	421,9
(Variation mensuelle en milliards de dinars)												
2006		-35,0	74,7	24,0	28,2	0,0	22,4	-109,7	1,7	-2,3	-0,2	196,0
2007	sept.	69,6	40,8	17,7	42,3	-5,4	-13,8	28,8	8,2	-4,0	0,2	10,5
	oct.	88,9	62,1	28,7	20,9	13,8	-1,3	26,8	7,8	-0,1	-1,0	97,5
	nov.	205,6	233,2	11,3	213,4	15,4	-6,9	-27,6	34,5	-3,6	0,1	-92,1
	déc.	84,1	82,9	17,7	58,5	3,0	3,7	1,2	12,0	5,0	-2,0	272,9
2008	janv.	153,7	114,9	20,9	101,3	-6,0	-1,3	38,8	-10,9	-0,8	0,8	-226,9
	févr.	125,7	86,0	18,1	64,3	-6,2	9,7	39,7	22,3	-0,7	-0,2	-23,2
	mars.	-5,1	-26,3	2,4	-25,5	-0,9	-2,2	21,1	21,0	1,7	-0,3	18,9
	avr.	166,3	144,2	22,4	97,0	21,2	3,6	22,1	12,4	0,6	-1,6	-189,9
	mai.	88,5	90,9	23,4	69,2	0,9	-2,6	-2,4	30,3	-1,5	-0,3	-167,9
	juin.	78,4	89,4	12,3	70,1	6,8	0,3	-11,0	7,7	-0,9	-0,2	3,8
	juil.	14,7	-21,4	29,1	-63,6	10,4	2,6	36,1	-33,7	1,6	-0,3	-86,9
	août.	-50,8	-48,9	38,3	-89,4	-2,2	4,4	-1,9	-27,7	-2,9	-0,9	-234,3
	sept.	69,7	34,3	51,8	-38,8	-3,4	24,8	35,3	27,6	-10,9	-1,1	-61,1
(Variation mensuelle en %)												
2006		-0,72	2,41	2,27	1,63	0,00	12,38	-6,23	1,51	-6,31	-1,22	18,84
2007	sept.	1,25	1,07	1,46	1,89	-3,84	-6,01	1,66	6,17	-12,66	1,15	0,95
	oct.	1,58	1,61	2,34	0,92	10,21	-0,60	1,52	5,52	-0,36	-5,68	8,78
	nov.	3,60	5,95	0,90	9,28	10,35	-3,22	-1,54	23,15	-13,09	0,60	-7,62
	déc.	1,42	2,00	1,40	2,33	1,81	1,78	0,07	6,54	20,92	-11,98	24,44
2008	janv.	2,56	2,71	1,63	3,94	-3,59	-0,62	2,20	-5,59	-2,74	5,40	-16,33
	févr.	2,04	1,98	1,39	2,41	-3,83	4,61	2,21	12,06	-2,59	-0,98	-1,99
	mars.	-0,08	-0,59	0,18	-0,93	-0,61	-1,02	1,15	10,14	6,27	-2,26	1,66
	avr.	2,65	3,27	1,69	3,58	13,73	1,66	1,19	5,42	1,91	-10,44	-16,39
	mai.	1,37	2,00	1,74	2,46	0,51	-1,16	-0,13	12,62	-4,91	-2,56	-17,34
	juin.	1,20	1,93	0,90	2,44	3,85	0,12	-0,59	2,84	-3,14	-1,65	0,47
	juil.	0,22	-0,45	2,11	-2,16	5,65	1,20	1,93	-12,11	5,73	-2,52	-10,81
	août.	-0,77	-1,04	2,71	-3,10	-1,12	1,99	-0,10	-11,32	-9,91	-7,03	-32,66
	sept.	1,06	0,74	3,57	-1,39	-1,79	10,97	1,85	12,71	-41,85	-9,16	-12,65

(*) A partir de janvier 2007, les dépôts préalables à l'importation sont exclus de la Masse Monétaire.

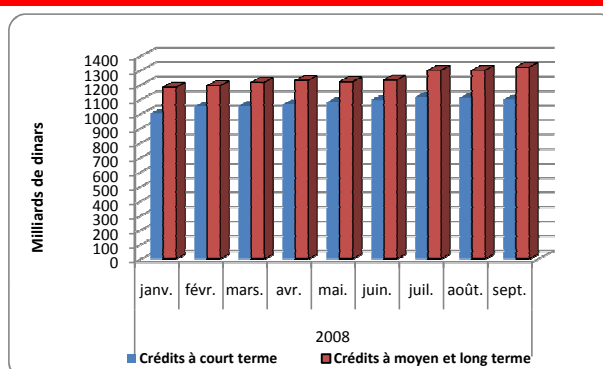
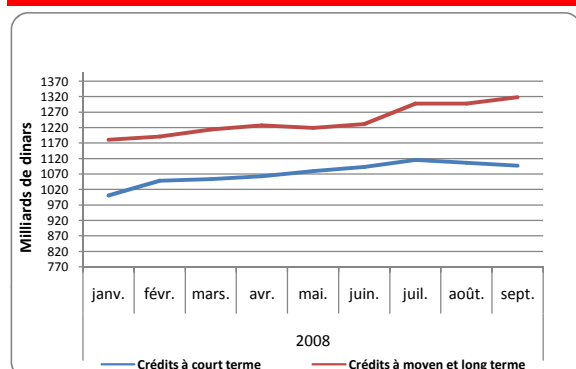
G 3.1 Indicateurs monétaires



3.2 Répartition des crédits à l'économie par maturité (Valeurs en milliards de dinars - Fin de période)

	Total crédits	Crédits à court terme	Crédits à moyen et long terme
2001	1 078,4	513,3	565,1
2002	1 266,8	628,0	638,8
2003	1 380,2	773,6	606,6
2004	1 534,4	828,3	706,1
2005	1 779,8	923,3	856,4
2006	1 905,4	915,7	989,7
2007			
sept.	2 072,2	975,7	1 096,5
oct.	2 128,7	1 000,2	1 128,5
nov.	2 156,6	999,8	1 156,8
déc.	2 205,2	1 026,1	1 179,1
2008			
janv.	2 181,3	1 000,2	1 181,1
févr.	2 239,2	1 047,9	1 191,2
mars.	2 267,2	1 053,1	1 214,1
avr.	2 290,3	1 063,3	1 227,0
mai.	2 298,1	1 079,1	1 219,0
juin.	2 323,7	1 092,7	1 231,1
juil.	2 412,5	1 115,0	1 297,5
août.	2 404,1	1 106,6	1 297,5
sept.	2 415,9	1 097,0	1 318,8
(Variation en %)			
2002	17,5	22,3	13,0
2003	9,0	23,2	-5,0
2004	11,2	7,1	16,4
2005	16,0	11,5	21,3
2006	1,4	-5,7	8,9
2007			
sept.	1,5	2,9	0,3
oct.	2,7	2,5	2,9
nov.	1,3	0,0	2,5
déc.	2,3	2,6	1,9
2008			
janv.	-1,1	-2,5	0,2
févr.	2,7	4,8	0,9
mars.	1,3	0,5	1,9
avr.	1,0	1,0	1,1
mai.	0,3	1,5	-0,7
juin.	1,1	1,3	1,0
juil.	3,8	2,0	5,4
août.	-0,3	-0,8	0,0
sept.	0,5	-0,9	1,6
(Proportion en % du total crédits)			
2001	100,00	47,60	52,40
2002	100,00	49,57	50,43
2003	100,00	56,05	43,95
2004	100,00	53,98	46,02
2005	100,00	51,88	48,12
2006	100,00	48,06	51,94
2007			
sept.	100,00	47,09	52,91
oct.	100,00	46,99	53,01
nov.	100,00	46,36	53,64
déc.	100,00	46,53	53,47
2008			
janv.	100,00	45,85	54,15
févr.	100,00	46,80	53,20
mars.	100,00	46,45	53,55
avr.	100,00	46,42	53,57
mai.	100,00	46,96	53,04
juin.	100,00	47,02	52,98
juil.	100,00	46,22	53,78
août.	100,00	46,03	53,97
sept.	100,00	45,41	54,59

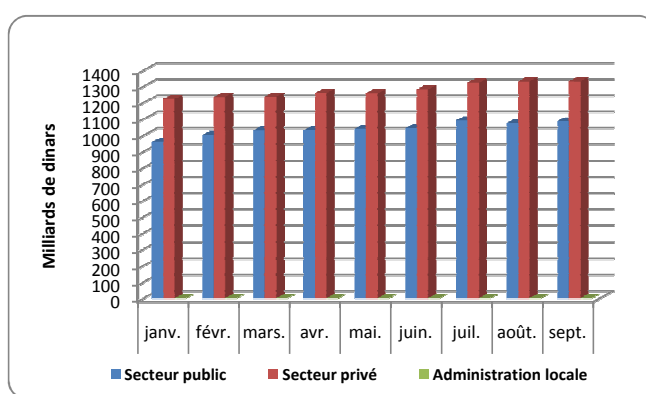
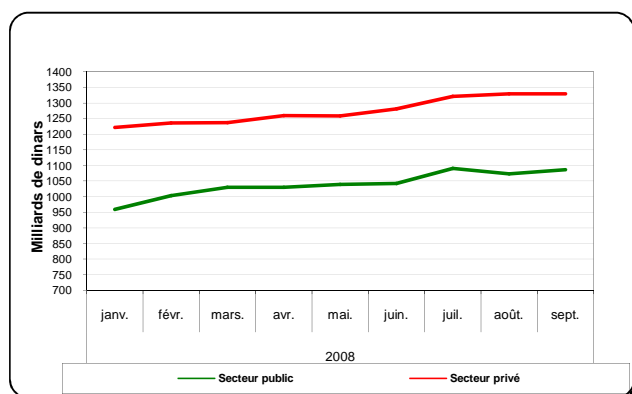
G 3.2 Répartition des crédits à l'économie par maturité



3.3 Répartition des crédits à l'économie par secteur (Valeurs en milliards de dinars - Fin de période)

	Total crédits	Secteur public	Secteur privé	Administration locale
2001	1 078,4	740,3	337,9	0,2
2002	1 266,8	715,5	551,0	0,3
2003	1 380,2	791,4	588,5	0,3
2004	1 534,8	859,3	675,4	0,1
2005	1 779,8	882,4	897,3	0,1
2006	1 905,4	847,0	1057,0	1,4
sept.	2 072,3	916,3	1155,4	0,6
oct.	2 128,7	940,7	1187,1	0,9
nov.	2 156,6	955,4	1200,3	0,9
déc.	2 205,2	988,9	1216,0	0,3
2007	2 181,3	958,9	1222,1	0,4
janv.	2 239,2	1003,2	1235,7	0,4
févr.	2 267,2	1030,1	1236,8	0,4
mars.	2 290,3	1030,3	1259,6	0,4
avr.	2 298,1	1039,5	1258,2	0,4
mai.	2 323,7	1042,6	1280,7	0,4
juin.	2 412,5	1090,5	1321,1	0,9
juil.	2 404,1	1073,6	1329,4	1,2
août.	2 415,9	1085,9	1329,6	0,4
sept.				
(Variation en %)				
2002	17,5	-3,3	63,1	50,0
2003	9,0	10,6	6,8	0,0
2004	11,2	8,6	14,8	-66,7
2005	16,0	2,7	32,9	0,0
2006	1,4	-4,2	6,2	387,9
2007				
sept.	1,5	2,2	1,0	0,0
oct.	2,7	2,7	2,7	50,0
nov.	1,3	1,6	1,1	0,0
déc.	2,3	3,5	1,3	-66,7
2008				
janv.	-1,1	-3,0	0,5	18,9
févr.	2,7	4,6	1,1	0,0
mars.	1,3	2,7	0,1	0,0
avr.	1,0	0,0	1,8	0,0
mai.	0,3	0,9	-0,1	0,0
juin.	1,1	0,3	1,8	0,0
juil.	3,8	4,6	3,2	152,4
août.	-0,3	-1,6	0,6	31,3
sept.	0,5	1,2	0,0	-68,9
(Proportion en % du total crédits)				
2001	100,00	68,65	31,33	0,02
2002	100,00	56,48	43,50	0,02
2003	100,00	57,34	42,64	0,02
2004	100,00	55,99	44,01	0,01
2005	100,00	49,58	50,42	0,01
2006	100,00	44,45	55,47	0,07
2007				
sept.	100,00	44,22	55,75	0,03
oct.	100,00	44,19	55,77	0,04
nov.	100,00	44,30	55,66	0,04
déc.	100,00	44,84	55,14	0,01
2008				
janv.	100,00	43,96	56,03	0,02
févr.	100,00	44,80	55,18	0,02
mars.	100,00	45,43	54,55	0,02
avr.	100,00	44,99	55,00	0,02
mai.	100,00	45,23	54,75	0,02
juin.	100,00	44,87	55,11	0,02
juil.	100,00	45,20	54,76	0,04
août.	100,00	44,65	55,30	0,05
sept.	100,00	44,95	55,04	0,02

G 3.3 Répartition des crédits à l'économie par secteur

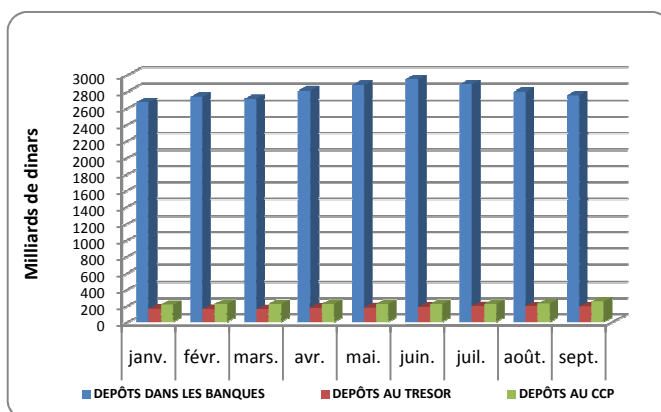
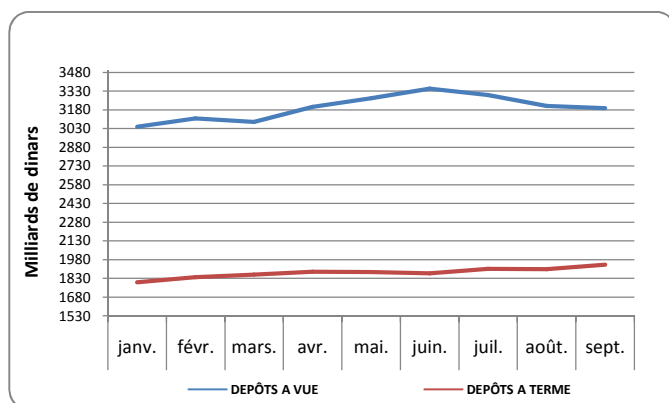


3.4 Structure des dépôts

(Valeurs en milliards de dinars - Fin de période)

	DEPÔTS A VUE	DEPÔTS A TERME			DEPÔTS EN DINARS	DEPÔTS EN DEVICES
		DEPÔTS DANS LES BANQUES	DEPÔTS AU TRESOR	DEPÔTS AU CCP		
2001	661,4	554,9	9,4	97,0	1 235,0	154,4
2002	751,7	642,2	8,8	100,6	1 485,2	168,8
2003	862,1	732,0	12,9	117,2	1 724,0	170,8
2004	1 291,3	1 133,0	38,0	120,3	1 584,4	218,8
2005	1 516,6	1 240,5	131,2	144,8	1 736,2	231,7
2006	2 096,4	1 760,6	132,0	203,8	1 766,1	240,8
2007						
sept.	2 628,6	2 277,6	135,2	215,8	1 760,6	247,9
oct.	2 662,0	2 298,5	149,0	214,5	1 787,3	250,1
nov.	2 883,9	2 511,9	164,4	207,6	1 759,8	250,5
déc.	2 949,1	2 570,4	167,4	211,3	1 761,0	229,5
2008						
janv.	3 043,1	2 671,7	161,4	210,0	1 799,8	247,2
févr.	3 110,9	2 736,0	155,2	219,7	1 839,6	239,3
mars.	3 082,3	2 710,6	154,3	217,4	1 860,7	241,1
avr.	3 204,1	2 807,6	175,4	221,1	1 882,8	244,2
mai.	3 271,6	2 876,8	176,3	218,5	1 880,4	246,5
juin.	3 348,7	2 946,8	183,1	218,8	1 869,3	246,5
juil.	3 298,1	2 883,3	193,5	221,4	1 905,4	250,3
août.	3 211,0	2 793,9	191,3	225,8	1 903,5	240,3
sept.	3 193,5	2 755,0	187,9	250,6	1 938,8	252,7
(Variation en %)						
2002	13,65	15,72	-6,27	3,76	20,26	9,28
2003	14,70	13,99	46,38	16,44	16,08	1,21
2004	49,78	54,78	193,43	2,68	-8,10	28,13
2005	17,44	9,49	245,46	20,36	9,58	5,88
2006	2,48	1,63	0,00	12,38	0,38	-0,61
2007						
sept.	0,89	1,89	-3,84	-6,01	1,66	2,99
oct.	1,27	0,92	10,21	-0,60	1,52	0,89
nov.	8,34	9,28	10,35	-3,22	-1,54	0,16
déc.	2,26	2,33	1,81	1,78	0,07	-8,38
2008						
janv.	3,19	3,94	-3,59	-0,62	2,20	7,70
févr.	2,23	2,41	-3,83	4,61	2,21	-3,19
mars.	-0,92	-0,93	-0,61	-1,02	1,15	0,75
avr.	3,95	3,58	13,73	1,66	1,19	1,31
mai.	2,11	2,46	0,51	-1,16	-0,13	0,91
juin.	2,36	2,44	3,85	0,12	-0,59	0,02
juil.	-1,51	-2,16	5,65	1,20	1,93	1,53
août.	-2,64	-3,10	-1,12	1,99	-0,10	-4,00
sept.	-0,55	-1,39	-1,79	10,97	1,85	5,16
(Proportion en % du total)						
2002	100,00	85,43	1,18	13,39	100,00	11,36
2003	100,00	84,91	1,50	13,59	100,00	9,91
2004	100,00	87,74	2,94	9,32	100,00	13,81
2005	100,00	81,80	8,65	9,55	100,00	13,35
2006	100,00	83,98	6,30	9,72	100,00	13,63
2007						
sept.	100,00	86,65	5,14	8,21	100,00	14,08
oct.	100,00	86,34	5,60	8,06	100,00	13,99
nov.	100,00	87,10	5,70	7,20	100,00	14,23
déc.	100,00	87,16	5,68	7,16	100,00	13,03
2008						
janv.	100,00	87,80	5,30	6,90	100,00	13,73
févr.	100,00	87,95	4,99	7,06	100,00	13,01
mars.	100,00	87,94	5,00	7,05	100,00	12,96
avr.	100,00	87,63	5,48	6,90	100,00	12,97
mai.	100,00	87,93	5,39	6,68	100,00	13,11
juin.	100,00	88,00	5,47	6,53	100,00	13,19
juil.	100,00	87,42	5,87	6,71	100,00	13,14
août.	100,00	87,01	5,96	7,03	100,00	12,62
sept.	100,00	86,27	5,88	7,85	100,00	13,03

G 3.4 Structure des dépôts





BALANCE DES PAIEMENTS

4.1 Balance des paiements (Valeurs en milliards de dollars E.U)

	2002	2003	2004	2005	2006	2007	1 ^{er} Trim. 2008	2e Trim. 2008	3e Trim. 2008	1 ^{er} Sem. 08
Solde extérieur courant	4,36	8,84	11,12	21,18	28,95	30,54	10,58	11,63	12,81	22,21
Balance commerciale	6,70	11,14	14,27	26,47	34,06	34,24	11,82	13,86	13,38	25,68
Exportations, f.o.b.	18,71	24,46	32,22	46,33	54,74	60,59	20,01	22,54	22,64	42,55
Hydrocarbures	18,11	23,99	31,55	45,59	53,61	59,61	19,62	22,09	22,26	41,71
Autres	0,61	0,47	0,66	0,74	1,13	0,98	0,39	0,45	0,38	0,84
Importations, (f.o.b)	-12,01	-13,32	-17,95	-19,86	-20,68	-26,35	-8,19	-8,68	-9,26	-16,87
Services, hors revenus des faits, net	-1,18	-1,35	-2,01	-2,27	-2,20	-4,09	-1,54	-2,19	-1,88	-3,73
Crédits	1,30	1,57	1,85	2,51	2,58	2,84	0,90	0,93	0,89	1,83
Débits	-2,48	-2,92	-3,86	-4,78	-4,78	-6,93	-2,44	-3,12	-2,77	-5,56
Revenu des facteurs, net	-2,23	-2,70	-3,60	-5,08	-4,52	-1,83	-0,28	-0,80	0,49	-1,08
Crédits	0,68	0,76	0,99	1,43	2,42	3,81	1,02	1,07	1,78	2,09
Débits	-2,91	-3,46	-4,59	-6,51	-6,94	-5,64	-1,30	-1,87	-1,29	-3,17
Paiement des intérêts	-1,31	-1,18	-1,29	-1,03	-0,76	-0,23	-0,05	-0,05	-0,03	-0,10
Autres	-1,60	-2,28	-3,30	-5,48	-6,18	-5,41	-1,25	-1,82	-1,26	-3,07
Transfers, net	1,07	1,75	2,46	2,06	1,61	2,22	0,58	0,76	0,82	1,34
Solde du compte de capital	-0,71	-1,37	-1,87	-4,24	-11,22	-0,99	-0,61	-1,92	-0,44	-2,53
Compte de capital					-0,01					
Investissements directs, net	0,97	0,62	0,62	1,06	1,76	1,37	0,59	0,40	0,20	0,99
Capitaux officiels, net	-1,32	-1,38	-2,23	-3,05	-11,89	-0,77	-0,19	-0,12	-0,31	-0,31
Tirages	1,60	1,65	2,12	1,41	0,98	0,51	0,34	0,24	0,27	0,58
Amortissement	-2,92	-3,03	-4,35	-4,46	-12,87	-1,28	-0,53	-0,36	-0,36	-0,89
Crédits à court terme et erreurs et omissions(net)	-0,36	-0,61	-0,26	-2,25	-1,08	-1,59	-1,01	-2,20	-0,33	-3,21
dont : Solde monnaie fiduciaire					-0,13	0,36	-0,11	-0,10	-0,26	-0,21
dont : Solde Créances à court terme					0,06	-1,13	0,19	-0,84	0,88	-0,65
Solde global	3,66	7,47	9,25	16,94	17,73	29,55	9,97	9,71	12,37	19,68
Financement	-3,66	-7,47	-9,25	-16,94	-17,73	-29,55	-9,97	-9,71	-12,37	-19,68
Augmentation des réserves brutes (-)	-3,40	-7,03	-8,88	-16,31	-17,73	-28,27	-10,42	-9,87	-12,68	-20,29
Rachat au FMI	-0,30	-0,44	-0,37	-0,63	0,00	0,00	0,00	0,00	0,00	0,00
Augmentation d'autres engagements						-1,28	0,45	0,16	0,31	0,61
de la Banque d'Algérie (+)	0,00	0,00	0,00	0,00	0,00	0,00	0,00	0,00	0,00	0,00
Augmentation des arriérés (+)	0,00	0,00	0,00	0,00	0,00	0,00	0,00	0,00	0,00	0,00
Financement exceptionnel	0,04	0,00	0,00	0,00	0,00	0,00	0,00	0,00	0,00	0,00
Rééchelonnement	0,00	0,00	0,00	0,00	0,00	0,00	0,00	0,00	0,00	0,00
Aide Mult. Balance des paiement	0,04	0,00	0,00	0,00	0,00	0,00	0,00	0,00	0,00	0,00
Achats au FMI	0,00	0,00	0,00	0,00	0,00	0,00	0,00	0,00	0,00	0,00
Pour Mémoire :										
Réserve brutes (or non compris)	23,11	32,92	43,11	56,18	77,78	110,18	123,46	133,24	140,46	133,24
En mois d'importations (des biens et des services non facteurs)	19,14	24,34	23,72	27,36	36,66	39,73				
Valeur unitaire des exportation du pétrole brut (dollar U.S/b)	25,24	29,03	38,66	54,64	65,85	74,95	99,09	124,00	116,05	111,31

Source données : Banque d'Algérie



DETTE EXTÉRIURE

5.1 Encours et structure de la dette extérieure (Valeurs en milliards de dollars E.U)

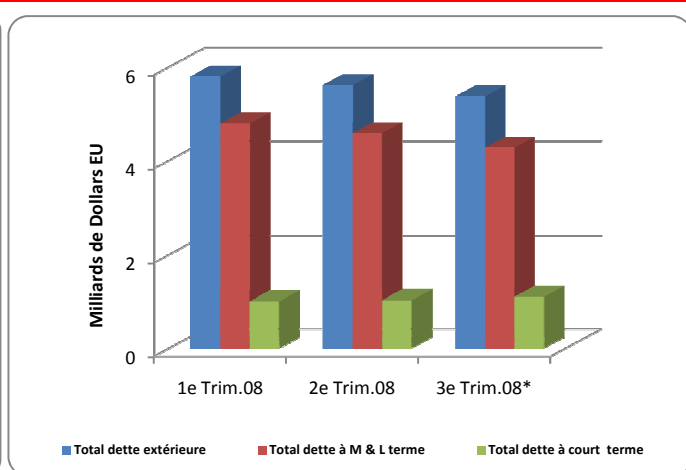
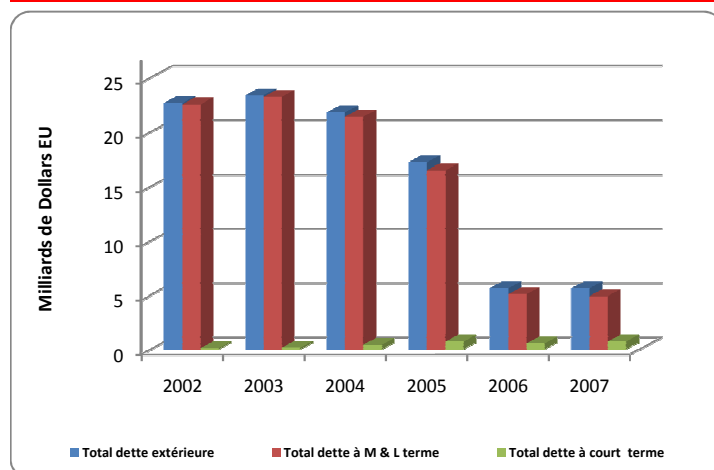
	2002	2003	2004	2005	2006	2007	1e Trim.08	2e Trim.08	3e Trim.08*
Crédits multilatéraux	5,010	5,029	4,227	2,588	0,403	0,226	0,190	0,181	0,172
Emissions obligataires	0,000	0,000	0,000	0,000	0,100	0,100	0,100	0,100	0,100
Crédits bilatéraux	4,920	5,265	5,212	4,213	3,894	4,127	3,794	3,613	3,355
Crédits gouver. Directs	1,500	1,414	1,833	2,192	1,879	2,175	2,268	2,250	2,109
Crédits ach & four. Assurées	3,420	3,851	3,379	2,021	2,015	1,952	1,526	1,363	1,246
Crédits financiers	0,297	0,438	0,508	0,547	0,635	0,420	0,694	0,676	0,634
Crédits fin & Crédits-bail	0,297	0,266	0,402	0,127	0,635	0,420	0,694	0,676	0,634
Opération de reprofilage	0,000	0,000	0,000	0,000	0,000	0,000	0,000	0,000	0,000
Financement d'acomptes	0,000	0,172	0,106	0,420	0,000	0,000	0,000	0,000	0,000
Crédits comm. Non assurés	0,125	0,227	0,094	0,025	0,030	0,016	0,015	0,012	0,009
Crédit fournisseurs	0,125	0,227	0,094	0,025	0,030	0,016	0,015	0,012	0,009
Autres crédits	0,000	0,000	0,000	0,000	0,000	0,000	0,000	0,000	0,000
Crédits de rééchelonnement	12,188	12,244	11,370	9,111	0,000	0,000	0,000	0,000	0,000
Créanciers officiels	10,241	10,523	9,971	8,153	0,000	0,000	0,000	0,000	0,000
Autres créanciers	1,947	1,721	1,399	0,958	0,000	0,000	0,000	0,000	0,000
Total dette à M & L terme	22,540	23,203	21,411	16,484	5,062	4,889	4,793	4,582	4,270
Total dette à court terme	0,102	0,150	0,410	0,707	0,541	0,717	0,998	1,023	1,090
Total dette extérieure	22,642	23,353	21,821	17,191	5,603	5,606	5,791	5,605	5,360

Proportion en % du total de la dette extérieure

	2002	2003	2004	2005	2006	2007	1e Trim.08	2e Trim.08	3e Trim.08*
Crédits multilatéraux	22,13	21,53	19,37	15,05	7,19	4,03	3,28	3,23	3,21
Emissions obligataires	0,00	0,00	0,00	0,00	1,78	1,78	1,73	1,78	1,87
Crédits bilatéraux	21,73	22,55	23,89	24,51	69,50	73,62	65,52	64,46	62,59
Crédits financiers	1,31	1,88	2,33	3,18	11,33	7,49	11,98	12,06	11,83
Crédits comm. Non assurés	0,55	0,97	0,43	0,15	0,54	0,29	0,26	0,21	0,17
Crédits de rééchelonnement	53,83	52,43	52,11	53,00	0,00	0,00	0,00	0,00	0,00
Total dette à court terme	0,45	0,64	1,88	4,11	9,66	12,79	17,23	18,25	20,34
Total dette extérieure	100,00	100,00	100,00	100,00	100,00	100,00	100,00	100,00	100,00

(*): Situation provisoire

G 5.1 Encours de la dette extérieure





MARCHÉ MONÉTAIRE ET FINANCIER

6.1 Principaux taux

1. TAUX DES OPÉRATIONS DE LA BANQUE D'ALGÉRIE (Fin de période)

	Taux de rémunération de la réserve obligatoire	Taux de réescompte	Taux de Pension à 24 heures	Reprise de liquidité		Facilité de dépôts à 24 heures
				À 7 jours	À 3 mois	
1993	-	11,50	17,00	-	-	-
1994	-	15,00	21,00	-	-	-
1995	-	14,00	23,00	-	-	-
1996	-	13,00	19,00	-	-	-
1997	-	11,00	14,50	-	-	-
1998	-	9,50	13,00	-	-	-
1999	-	8,50	12,00	-	-	-
2000	-	6,00	10,75	-	-	-
2001	-	6,00	8,75	-	-	-
2002	2,50	5,50	8,75	2,75	-	-
2003	2,50	4,50	4,50	1,75	-	-
2004	1,75	4,00	4,50	0,75	-	-
2005	1,00	4,00	4,50	1,25	1,90	0,30
2006	1,00	4,00	4,50	1,25	2,00	0,30
2007						
oct.	1,00	4,00	-	1,75	2,50	1,00
nov.	1,00	4,00	-	1,75	2,50	1,00
déc.	1,00	4,00	-	1,75	2,50	0,75
2008						
janv.	1,00	4,00	-	1,75	2,50	0,75
févr.	1,00	4,00	-	1,75	2,50	0,75
mars.	0,75	4,00	-	1,25	2,00	0,75
avr.	0,75	4,00	-	1,25	2,00	0,75
mai.	0,75	4,00	-	1,25	2,00	0,75
juin.	0,75	4,00	-	1,25	2,00	0,75
juil.	0,75	4,00	-	1,25	2,00	0,75
août.	0,75	4,00	-	1,25	2,00	0,75
sept.	0,75	4,00	-	1,25	2,00	0,75

2. TAUX SUR LE MARCHÉ INTERBANCAIRE

	Au jour le jour (fin du mois)	À terme (fin du mois)	Taux Mensuel Moyen	Taux Annuel monétaire
1993	-	-	16,00	17,48
1994	-	-	19,50	20,16
1995	-	-	19,75	21,81
1996	0,18	18,24	18,09	21,86
1997	-	10,50	13,00	18,25
1998	0,10	10,49	10,00	10,76
1999	-	10,27	9,99	10,61
2000	-	6,75	6,45	10,07
2001	-	3,35	2,84	5,57
2002	-	4,20	3,13	2,70
2003	-	4,35	1,91	2,80
2004	-	1,97	1,09	2,80
2005	1,22	2,06	1,25	1,17
2006	-	2,35	1,23	1,14
2007				
oct.	-	3,26	-	0,94
nov.	-	3,25	-	0,83
déc.	-	3,37	-	0,73
2008				
janv.	-	3,35	-	0,62
févr.	-	3,34	-	0,52
mars.	-	3,38	-	0,52
avr.	-	3,41	-	0,42
mai.	-	3,31	-	0,42
juin.	-	3,32	-	0,32
juil.	-	3,20	-	0,21
août.	-	3,16	-	0,10
sept.	-	3,14	-	0,10

6.1 Principaux taux (suite)

3.TAUX DES TITRES DE L'ETAT

Adjudication des Bons et d'Obligations de l'Etat sur le Marché Primaire

	Septembre 2008		
	Taux coupon	Taux limite / Prix plancher	T.M.P / P.M.P
BTC 13 semaines		0,07%	0,10%
BTC 26 semaines		0,09%	0,19%
Encours BTA Octobre 08	2,60%	100,80%	100,88%
Encours BTA Janvier 09	2,90%	100,07%	100,05%
Encours BTA Janvier 09	4,00%	105,64%	105,38%
Encours BTA Mai 09	2,60%	102,09%	102,09%
Encours BTA Mai 09	3,50%	107,47%	107,32%
Encours BTA Juin 09	3,10%	100,57%	100,28%
Encours BTA Novembre 09	2,90%	102,16%	102,24%
Encours BTA Janvier 10	3,10%	100,00%	100,09%
Encours BTA Avril 10	3,25%	104,90%	105,35%
Encours BTA Avril 10	3,10%	100,29%	100,56%
Encours BTA Juin 10	2,90%	104,15%	104,19%
Encours BTA Décembre 10	3,10%	100,29%	103,17%
Encours BTA Janvier 11	3,25%	100,19%	100,61%
Encours BTA Février 12	3,25%	101,01%	100,37%
Encours OAT Janvier 11	4,50%	113,36%	110,94%
Encours OAT Juillet 11	3,10%	106,81%	106,87%
Encours OAT Octobre 11	6,05%	93,66%	97,69%
Encours OAT Mars 12	4,25%	105,39%	107,36%
Encours BTA Février 13	3,25%	105,90%	105,90%
Encours OAT Février 13	4,00%	101,10%	100,25%
Encours OAT Juin 13	5,75%	100,75%	101,74%
Encours OAT Janvier 14	4,00%	100,00%	100,30%
Encours OAT Janvier 14	5,00%	103,55%	105,83%
Encours OAT Janvier 15	4,00%	104,44%	104,54%
Encours OAT Juin 15	4,50%	107,94%	108,33%
Encours OAT Mai 16	4,50%	100,76%	100,25%
Encours OAT Janvier 17	4,50%	104,69%	100,45%
Encours OAT Mars 18	4,50%	112,81%	113,64%
Encours OAT Juillet 21	5,00%	102,16%	100,26%
Encours OAT Janvier 22	5,00%	103,05%	100,23%
Encours OAT Janvier 23	5,00%	120,22%	112,25%

Bons du trésor négociés sur le Marché Secondaire de Titres de l'Etat,

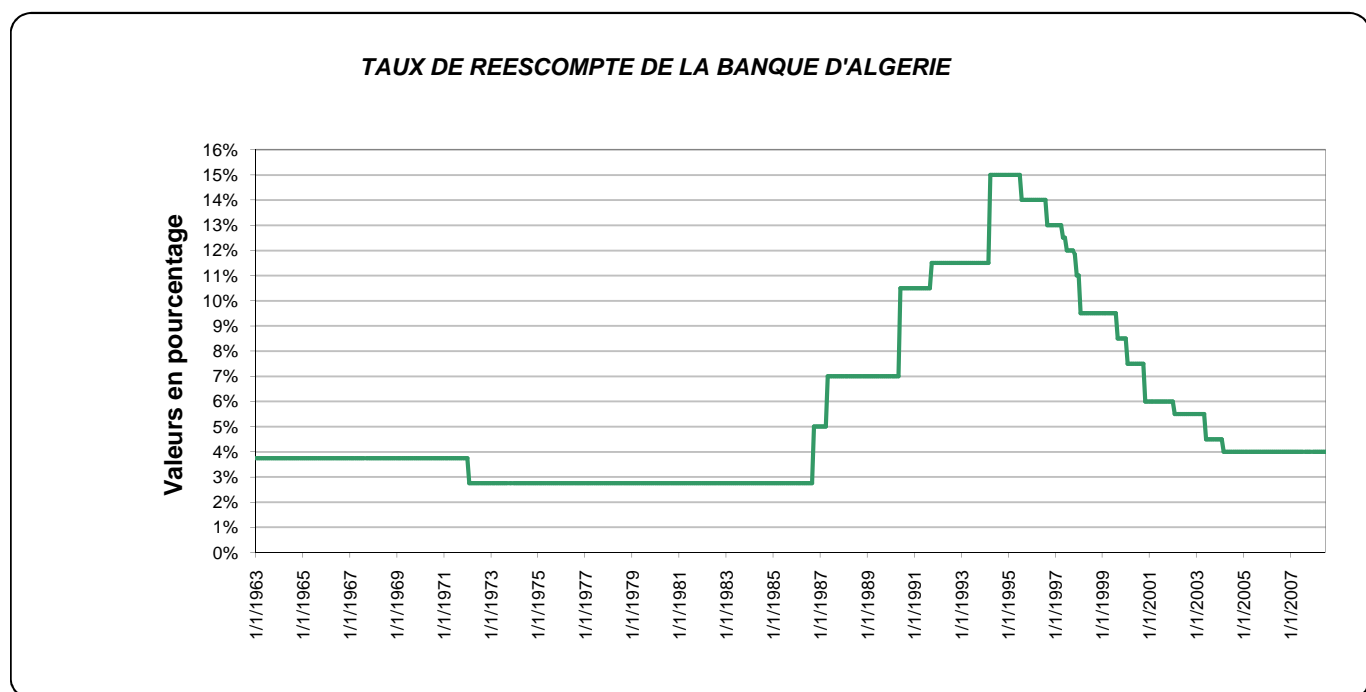
	Septembre 2008			
	ACHAT		VENTE	
	Minimum	Maximum	Minimum	Maximum
Taux Négociés 13 semaines	0,05%	0,10%	0,04%	0,10%
Taux Négociés 26 semaines	0,10%	0,14%	0,08%	0,10%
Taux Négociés BTA 1 An	2,60%	2,60%	0,40%	0,40%
Taux Négociés BTA 2 Ans	-	-	-	-
Taux Négociés BTA 3 Ans	-	-	-	-
Taux Négociés BTA 5 Ans	-	-	-	-
Taux Négociés OAT 7 Ans	2,50%	2,50%	2,50%	2,50%
Taux Négociés OAT 10 Ans	-	-	-	-
Taux Négociés OAT 15 Ans	-	-	-	-



6.2 Evolution du taux de réescompte de la Banque d'Algérie (Valeurs en pourcentage)

Avec effet à compter du	Au	Taux
01/01/1963	31/12/1971	3,75%
01/01/1972	30/09/1986	2,75%
01/10/1986	01/05/1989	5,00%
02/05/1989	21/05/1990	7,00%
22/05/1990	30/09/1991	10,50%
01/10/1991	09/04/1994	11,50%
10/04/1994	01/08/1995	15,00%
02/08/1995	27/08/1996	14,00%
28/08/1996	20/04/1997	13,00%
21/04/1997	28/06/1997	12,50%
29/06/1997	17/11/1997	12,00%
18/11/1997	08/02/1998	11,00%
09/02/1998	08/09/1999	9,50%
09/09/1999	26/01/2000	8,50%
27/01/2000	21/10/2000	7,50%
22/10/2000	19/01/2002	6,00%
20/01/2002	31/05/2003	5,50%
01/06/2003	06/03/2004	4,50%
07/03/2004	A ce jour	4,00%

G 6.2 Taux de réescompte





TAUX DE CHANGE

7.1 Cours de change par devise (valeurs moyennes sur la période)

	USD 1	EUR 1	GBP 1	JPY 100	CHF 100	CAD 1	DKK 100	SEK 100	NOK 100	AED 1	SAR 1	KWD 1	TND 1	MAD 1	LYD 1	MRO 1
2004	72,0659	89,6423	132,0696	66,6888	5808,1251	55,5012	1204,9062	982,6917	1071,1718	19,6204	19,2141	244,4941	57,9122	8,1286	52,2608	0,2705
2005	73,3627	91,3014	133,4711	66,7198	5897,0638	60,5894	1225,3321	984,4212	1139,5007	19,9760	19,5612	251,2117	56,6543	8,2818	53,2084	0,2772
2006	72,6464	91,2447	133,8239	62,4977	5800,5997	64,0683	1223,2930	985,0703	1134,7296	19,7789	19,3709	250,2245	54,7296	8,2587	52,6897	0,2749
2006 déc.	71,0716	93,9017	139,5981	60,6241	5879,7037	61,7158	1259,4865	1039,6390	1150,5207	19,3515	18,9509	245,7018	54,8101	8,4275	51,5467	0,2687
2006 T1	73,4543	88,3646	128,7323	62,8775	5670,4220	63,6114	1184,4551	939,5107	1101,4336	19,9984	19,5862	251,4810	54,4501	8,0645	53,2778	0,2790
T2	72,8685	91,6269	133,1833	63,7350	5858,7015	64,9295	1228,2369	985,5510	1169,7531	19,8395	19,4296	250,9186	55,0944	8,2899	52,8500	0,2755
T3	72,5755	92,5309	136,0464	62,4753	5869,1329	64,7502	1240,4435	1002,5367	1149,3318	19,7593	19,3515	250,8816	54,9333	8,3518	52,6375	0,2743
T4	71,6875	92,4564	137,3338	60,9028	5804,1425	62,9821	1240,0367	1012,6829	1118,4000	19,5182	19,1163	247,6166	54,4406	8,3285	51,9934	0,2709
S1	73,1614	89,9957	130,9578	63,3063	5764,5618	64,2704	1206,3460	962,5308	1135,5933	19,1990	19,5079	251,1998	54,7723	8,1772	53,0639	0,2772
S2	72,1315	92,4936	136,6901	61,6891	5836,6377	63,8661	1240,2401	1007,6098	1133,8659	19,6388	19,2339	249,2491	54,6869	8,3402	52,3154	0,2726
2007 T1	71,3008	93,4709	139,3873	59,7494	5 782,8990	60,8416	1 254,1958	1 017,7883	1 144,7684	19,4153	19,0122	246,5866	54,6057	8,3943	51,7130	0,2696
T2	70,4280	94,9236	139,8472	58,3538	5 762,9997	64,0967	1 274,1338	1 025,6173	1 170,8878	19,1770	18,7786	243,9614	54,4533	8,4868	51,0800	0,2663
T3	68,6330	94,2647	138,6334	58,2755	5 722,8163	65,5606	1 266,2518	1 017,6701	1 190,5336	18,6644	18,7695	242,4868	53,9991	8,3960	49,5470	0,2596
T4	67,1643	97,2715	137,3506	59,3935	5 860,9433	68,5311	1 304,6289	1 046,6961	1 233,8419	18,2909	17,9636	243,0923	54,6271	8,5819	50,2789	0,2575
S1	70,8610	94,2029	139,6191	59,0462	5 772,8722	62,4818	1 264,2421	1 021,7331	1 157,9293	19,2952	18,8945	245,2638	54,5289	8,4409	51,3940	0,2679
S2	67,8931	95,7796	137,9871	58,8388	5 792,4070	67,0572	1 285,5868	1 032,2939	1 212,3530	18,4762	18,3635	242,7919	54,3155	8,4896	49,9158	0,2585
A	69,3656	94,9973	138,7968	58,9417	5 782,7147	64,7871	1 274,9966	1 027,0541	1 185,3505	18,8826	18,6269	244,0183	54,4214	8,4655	50,6492	0,2632
2008 janv.	66,8474	98,3053	131,5477	61,9874	6 066,2677	66,1458	1 319,4872	1 042,3593	1 181,1567	18,1836	18,1000	236,1816	54,8614	8,6559	54,7277	0,2669
févr.	66,7689	98,4880	131,1491	62,3060	6 123,2691	66,7677	1 321,2488	1 051,7912	1 241,3859	18,1817	17,8069	244,3624	54,8670	8,6561	54,7992	0,2662
mars.	65,6725	101,8469	131,4188	65,2038	6 352,1526	65,6006	1 365,9305	1 083,1070	1 275,7137	17,8829	17,5149	244,4114	56,1264	8,8968	54,7371	0,2662
avr.	64,9695	102,3931	128,6012	63,4007	6 418,5669	64,1248	1 372,4777	1 092,3310	1 285,7996	17,6898	17,3306	242,1313	55,9318	8,5366	57,2663	0,2691
mai.	63,4761	98,7278	124,7135	60,8924	6 079,6107	63,4280	1 323,2550	1 059,7659	1 253,5962	17,2824	16,9245	230,8978	54,1887	8,6215	53,2407	0,2652
juin.	62,3983	97,0708	122,5757	58,4014	6 015,2274	61,4535	1 301,4706	1 032,8514	1 214,8345	16,9885	16,6388	235,1072	53,1007	8,4690	52,3497	0,2640
juil.	61,4996	97,0056	122,2822	57,6171	5 992,4031	60,7035	1 300,3791	1 025,5385	1 205,4189	16,7438	16,4006	231,7908	52,8282	8,4469	51,8517	0,2606
août.	61,0767	91,5430	115,4947	55,9167	5 647,1660	58,0488	1 227,1986	974,2586	1 147,9422	16,6281	16,2857	228,5052	50,6376	8,0329	51,4789	0,2588
sept.	61,2694	87,0556	108,8702	58,1616	5 489,6412	57,0649	1 167,3472	907,2287	1 063,3454	16,6806	16,3289	229,0122	48,9804	7,7245	49,9315	0,2597
T1	66,4361	99,5273	131,3746	63,1473	6 178,7773	66,1710	1 335,3044	1 058,8245	1 250,8306	18,0902	17,7168	244,5182	55,2783	8,7350	54,7542	0,2665
T2	63,6334	99,4330	125,3387	60,9366	6 173,5336	63,0259	1 332,8769	1 062,0925	1 251,9728	17,3253	16,9697	237,7579	54,4271	8,5435	54,3154	0,2661
T3	61,2878	91,8069	115,4524	57,2842	5 708,3404	58,5995	1 230,8268	967,9456	1 137,5252	16,6857	16,3398	229,7954	50,7937	8,0641	51,0588	0,2597
S1	65,0239	99,4798	128,3333	62,0334	6 176,1351	64,5863	1 334,0813	1 060,4711	1 251,4061	17,7048	17,3403	241,1119	54,8494	8,6385	54,5331	0,2663
(Variation mensuelle et trimestrielle)																
2006 T1	-0,29%	0,88%	-0,05%	0,06%	0,16%	1,34%	0,86%	1,64%	-0,96%	-0,29%	-0,28%	-0,31%	0,34%	0,63%	-0,28%	0,18%
T2	-0,80%	3,69%	3,46%	1,36%	3,32%	2,07%	3,70%	4,90%	6,20%	-0,79%	-0,80%	-0,22%	1,18%	2,79%	-0,80%	-1,26%
T3	-0,40%	0,99%	2,15%	-1,98%	0,18%	-0,28%	0,99%	1,72%	-1,75%	-0,40%	-0,40%	-0,01%	-0,29%	0,75%	-0,40%	-0,44%
T4	-1,22%	-0,08%	0,95%	-2,52%	-1,11%	-2,73%	-0,03%	1,01%	-2,69%	-1,22%	-1,22%	-1,30%	-0,90%	-0,28%	-1,22%	-1,23%
S1	-0,72%	1,37%	0,59%	-1,97%	0,67%	3,61%	1,34%	2,13%	0,78%	-0,72%	-0,71%	-0,45%	-0,40%	0,94%	-0,71%	-0,48%
S2	-1,41%	2,78%	4,38%	-2,55%	1,25%	-0,63%	2,81%	4,68%	-0,15%	-1,41%	-1,40%	-0,78%	-0,16%	1,99%	-1,41%	-1,68%
2007 T1	-0,54%	1,10%	1,50%	-1,89%	-0,37%	-3,40%	1,14%	0,50%	2,36%	-0,53%	-0,54%	-0,42%	0,30%	0,79%	-0,54%	-0,48%
T2	-1,22%	1,55%	0,33%	-2,34%	-0,34%	5,35%	1,59%	0,77%	2,28%	-1,23%	-1,23%	-1,06%	-0,28%	1,10%	-1,22%	-1,22%
T3	-2,55%	-0,69%	-0,87%	-0,13%	-0,70%	2,28%	-0,62%	-0,77%	1,68%	-2,67%	-0,05%	-0,60%	-0,83%	-1,07%	-3,00%	-2,52%
T4	-2,14%	3,19%	-0,93%	1,92%	2,41%	4,53%	3,03%	2,85%	3,64%	-2,00%	-4,29%	0,25%	1,16%	2,21%	1,48%	-0,81%
S1	-1,76%	1,85%	2,14%	-4,28%	-1,09%	-2,17%	1,94%	1,40%	2,12%	-1,75%	-1,76%	-1,60%	-0,29%	1,21%	-1,76%	-1,72%
S2	-4,15%	1,70%	-1,16%	-0,35%	0,34%	7,52%	1,71%	1,03%	4,84%	-4,21%	-2,79%	-1,00%	-0,39%	0,58%	-2,85%	-3,48%
2008 janv.	-0,33%	0,68%	-2,83%	3,84%	3,11%	-1,26%	0,81%	0,69%	-2,67%	-0,43%	1,11%	-3,46%	0,31%	0,52%	2,17%	0,81%
févr.	-0,12%	0,19%	-0,30%	0,51%	0,94%	0,94%	0,13%	0,90%	5,10%	-0,01%	-1,62%	3,46%	0,01%	0,00%	0,13%	-0,26%
mars.	-1,64%	3,41%	0,21%	4,65%	3,74%	-1,75%	3,38%	2,98%	2,77%	-1,64%	-1,64%	0,02%	2,30%	2,78%	-0,11%	0,00%
avr.	-1,07%	0,54%	-2,14%	-2,77%	1,05%	-2,25%	0,48%	0,85%	0,79%	-1,08%	-1,05%	-0,93%	-0,35%	-4,05%	4,62%	1,09%
mai.	-2,30%	-3,58%	-3,02%	-3,96%	-5,28%	-1,09%	-3,59%	-2,98%	-2,50%	-2,30%	-2,34%	-4,64%	-3,12%	0,99%	-7,03%	-1,45%
juin.	-1,70%	-1,68%	-1,71%	-4,09%	-1,06%	-3,11%	-1,65%	-2,54%	-3,09%	-1,70%	-1,69%	1,82%	-2,01%	-1,77%	-1,67%	-0,45%
Juil.	-1,44%	-0,07%	-0,24%	-1,34%	-0,38%	-1,22%	-0,08%	-0,71%	-0,78%	-1,44%	-1,43%	-1,41%	-0,51%	-0,26%	-0,95%	-1,29%
Août.	-0,69%	-5,63%	-5,55%	-2,95%	-5,76%	-4,37%	-5,63%	-5,00%	-4,77%	-0,69%	-0,70%	-1,42%	-4,15%	-4,90%	-0,72%	-0,69%
Sept.	0,32%	-4,90%	-5,74%	4,01%	-2,79%	-1,69%	-4,88%	-6,88%	-7,37%	0,32%	0,27%	0,22%	-3,27%	-3,84%	-3,01%	0,35%
T1	-1,08%	2,32%	-4,35%	6,32%	5,42%	-3,44%	2,35%	1,16%	1,38%	-1,10%	-1,37%	0,59%	1,19%	1,78%	8,90%	3,50%
T2	-4,22%	-0,09%	-4,59%	-3,50%	-0,08%	-4,75%	-0,18%	0,31%	0,09%	-4,23%	-4,22%	-2,76%	-1,54%	-2,19%	-0,80%	-0,15%
T3	-3,69%	-7,67%	-7,89%	-5,99%	-7,54%	-7,02%	-7,66%	-8,86%	-9,14%	-3,69%	-3,71%	-3,35%	-6,68%	-5,61%	-6,00%	-2,41%
S1	-4,23%	3,86%	-7,00%	5,43%	6,62%	-3,68%	3,77%	2,73%	3,22%	-4,18%	-5,57%	-0,69%	0,98%	1,75%	9,25%	3,02%
(Variation annuelle)																
2004	-6,86%	2,48%	4,48%	-0,14%	0,96%	0,35%	2,36%	2,49%	-2,07%	-6,86%	-6,87%	-5,81%	-3,94%	0,58%	-14,12%	-6,85%
2005	1,80%	1,85%	1,06%	0,05%	1,53%	9,17%	1,70%	0,18%	6,38%	1,81%	1,81%	2,75%	-2,17%	1,88%	1,81%	2,48%
2006	-0,98%	-0,06%	0,26%	-6,33%	-1,64%	5,74%	-0,17%	0,07%	-0,42%	-0,99%	-0,97%	-0,39%	-3,40			

7.2 Cours de change par devise
(valeurs fin de la période)

	USD	EUR	GBP	JPY	CHF	CAD	DKK	SEK	NOK	AED	SAR	KWD	TND	MAD	LYD	MRO
	1	1	1	100	100	1	100	100	100	1	1	1	1	1	1	1
2004	72,6137	98,9507	139,8649	70,7116	6411,8064	60,3681	1330,3600	1096,9171	1200,9610	19,7704	19,3606	246,3235	60,6505	8,8264	52,6652	0,2720
2005	73,3799	87,0176	126,7356	62,5762	5589,3592	63,1469	1166,3803	922,7859	1084,9238	19,9782	19,5662	251,3011	53,8055	7,9540	53,2209	0,2775
2006	71,1582	93,7545	139,8275	59,8622	5831,2057	61,3328	1257,3231	1036,9515	1135,2074	19,3741	18,9740	246,0944	54,7687	8,4233	51,6096	0,2691
2006 déc.	71,1582	93,7545	139,8275	59,8622	5831,2057	61,3328	1257,3231	1036,9515	1135,2074	19,3741	18,9740	246,0944	54,7687	8,4233	51,6096	0,2691
2006 T1	73,9375	89,7158	128,7773	62,9604	5680,2906	63,7338	1202,4705	954,8336	1125,9804	20,1298	19,7138	253,1630	54,8539	8,1831	53,6253	0,2796
T2	73,2834	93,1726	134,2064	63,8997	5944,4680	66,0628	1249,1631	1010,4156	1177,6597	19,9525	19,5389	253,4355	54,9454	8,3222	53,1509	0,2771
T3	72,1182	91,3846	134,7123	61,1094	5761,6203	64,7033	1225,2081	986,3128	1110,1256	19,6355	19,2295	249,3843	54,3386	8,2741	52,3058	0,2727
T4	71,1582	93,7545	139,8275	59,8622	5831,2057	61,3328	1257,3231	1036,9515	1135,2074	19,3741	18,9740	246,0944	54,7687	8,4233	51,6096	0,2691
S1	73,2834	93,1726	134,2064	63,8997	5944,4680	66,0628	1249,1631	1010,4156	1177,6597	19,9525	19,5389	253,4355	54,9454	8,3222	53,1509	0,2771
S2	71,1582	93,7545	139,8275	59,8622	5831,2057	61,3328	1257,3231	1036,9515	1135,2074	19,3741	18,9740	246,0944	54,7687	8,4233	51,6096	0,2691
2007 T1	70,8825	94,4403	138,8628	60,0827	5 816,4774	61,4287	1 267,6151	1 013,1502	1 163,9164	19,3009	18,9010	244,8870	54,6575	8,4669	51,4096	0,2680
T2	69,9916	94,1072	140,1374	56,6918	5 682,0591	66,2172	1 264,5162	1 018,1339	1 185,3542	19,0565	18,6622	242,9083	54,0122	8,4263	50,7634	0,2646
T3	67,6712	95,9612	137,2502	58,6914	5 784,6051	67,6442	1 287,3324	1 042,2981	1 245,2379	18,4327	18,0973	241,8211	54,2934	8,4975	49,0805	0,2559
T4	66,8299	98,3302	133,4863	59,6483	5 931,9992	68,2077	1 318,4431	1 043,9973	1 233,8892	18,1939	17,8233	244,6280	54,6890	8,6450	54,0488	0,2667
S1	69,9916	94,1072	140,1374	56,6918	5 682,0591	66,2172	1 264,5162	1 018,1339	1 185,3542	19,0565	18,6622	242,9083	54,0122	8,4263	50,7634	0,2646
S2	66,8299	98,3302	133,4863	59,6483	5 931,9992	68,2077	1 318,4431	1 043,9973	1 233,8892	18,1939	17,8233	244,6280	54,6890	8,6450	54,0488	0,2667
A	66,8299	98,3302	133,4863	59,6483	5 931,9992	68,2077	1 318,4431	1 043,9973	1 233,8892	18,1939	17,8233	244,6280	54,6890	8,6450	54,0488	0,2667
2008 janv.	66,5970	98,9532	132,3865	62,4738	6 144,4852	67,0327	1 328,0621	1 048,6066	1 226,7579	18,1360	17,7588	243,8424	54,9186	8,6633	54,8144	0,2673
févr.	66,0615	100,5522	131,4788	63,3562	6 299,0706	67,6999	1 349,2678	1 072,2619	1 274,8265	17,9882	17,6418	242,4276	55,2377	8,7644	54,3092	0,2626
mars.	65,3030	103,1853	129,6724	65,7005	6 573,6872	63,9975	1 383,1724	1 099,0812	1 280,4763	17,7814	17,4072	245,8420	56,4002	8,9546	54,5010	0,2688
avr.	63,8480	99,5295	125,5244	61,4278	6 168,8893	63,1284	1 333,6258	1 062,2042	1 244,1639	17,3840	17,0221	239,5888	54,5803	8,6918	54,3322	0,2680
mai.	62,9071	97,2859	124,0160	59,5937	5 975,7864	63,4592	1 304,1526	1 039,8730	1 228,8230	17,1276	16,7723	237,4301	53,7186	8,5000	52,6071	0,2628
juin.	61,8851	97,7785	123,4123	58,7759	6 088,6564	61,4123	1 311,1112	1 035,4223	1 223,6062	16,8480	16,5034	233,7052	53,0884	8,5137	51,9239	0,2623
Juil.	61,3350	95,7869	121,4915	56,7313	5 860,1254	60,0030	1 283,7768	1 012,5799	1 193,9849	16,6987	16,3545	230,7910	52,2734	8,3565	51,6966	0,2600
Août.	60,9204	89,8942	111,5044	56,1013	5 572,1578	58,1080	1 205,3183	953,1994	1 133,6349	16,5853	16,2444	227,8848	49,9287	7,9083	51,3471	0,2582
Sept.	60,7667	87,3491	109,6773	57,9974	5 533,3003	58,1138	1 170,6729	892,0412	1 051,4728	16,5435	16,1636	227,5908	48,8793	7,7164	49,3681	0,2576
T1	65,3030	103,1853	129,6724	65,7005	6 573,6872	63,9975	1 383,1724	1 099,0812	1 280,4763	17,7814	17,4072	245,8420	56,4002	8,9546	54,5010	0,2688
T2	61,8851	97,7785	123,4123	58,7759	6 088,6564	61,4123	1 311,1112	1 035,4223	1 223,6062	16,8480	16,5034	233,7052	53,0884	8,5137	51,9239	0,2623
T3	60,7667	87,3491	109,6773	57,9974	5 533,3003	58,1138	1 170,6729	892,0412	1 051,4728	16,5435	16,1636	227,5908	48,8793	7,7164	49,3681	0,2576
S1	61,8851	97,7785	123,4123	58,7759	6 088,6564	61,4123	1 311,1112	1 035,4223	1 223,6062	16,8480	16,5034	233,7052	53,0884	8,5137	51,9239	0,2623
(Variation mensuelle)																
2006 T1	0,76%	3,10%	1,61%	0,61%	1,63%	0,93%	3,09%	3,47%	3,78%	0,76%	0,75%	0,74%	1,95%	2,88%	0,76%	0,76%
T2	-0,88%	3,85%	4,22%	1,49%	4,65%	3,65%	3,88%	5,82%	4,59%	-0,88%	-0,89%	0,11%	0,17%	1,70%	-0,88%	-0,89%
T3	-1,59%	-1,92%	0,38%	-4,37%	-3,08%	-2,06%	-1,92%	-2,39%	-5,73%	-1,59%	-1,58%	-1,60%	-1,10%	-0,58%	-1,59%	-1,59%
T4	-1,33%	2,59%	3,80%	-2,04%	1,21%	-5,21%	2,62%	5,13%	2,26%	-1,33%	-1,33%	-1,32%	0,79%	1,80%	-1,33%	-1,32%
S1	-0,13%	7,07%	5,89%	2,12%	6,35%	4,62%	7,10%	9,50%	8,55%	-0,13%	-0,14%	0,85%	2,12%	4,63%	-0,13%	-0,14%
S2	-2,90%	0,62%	4,19%	-6,32%	-1,91%	-7,16%	0,65%	2,63%	-3,60%	-2,90%	-2,89%	-2,90%	-0,32%	1,21%	-2,90%	-2,89%
2007 T1	-0,39%	0,73%	-0,69%	0,37%	-0,25%	0,16%	0,82%	-2,30%	2,53%	-0,38%	-0,38%	-0,49%	-0,20%	0,52%	-0,39%	-0,41%
T2	-1,26%	-0,35%	0,92%	-5,64%	-2,31%	7,80%	-0,24%	0,49%	1,84%	-1,27%	-1,26%	-0,81%	-1,18%	-0,48%	-1,26%	-1,27%
T3	-3,32%	1,97%	-2,06%	3,53%	1,80%	2,16%	1,80%	2,37%	5,05%	-3,27%	-3,03%	-0,45%	0,52%	0,84%	-3,32%	-3,29%
T4	-1,24%	2,47%	-2,74%	1,63%	2,55%	0,83%	2,42%	0,16%	-0,91%	-1,30%	-1,51%	1,16%	0,73%	1,74%	10,12%	4,22%
S1	-1,64%	0,38%	0,22%	-5,30%	-2,56%	7,96%	0,57%	-1,81%	4,42%	-1,64%	-1,64%	-1,29%	-1,38%	0,04%	-1,64%	-1,67%
S2	-4,52%	4,49%	-4,75%	5,22%	4,40%	3,01%	4,26%	2,54%	4,09%	-4,53%	-4,50%	0,71%	1,25%	2,60%	6,47%	0,79%
2008 janv.	-0,35%	0,63%	-0,82%	4,74%	3,58%	-1,72%	0,73%	0,44%	-0,58%	-0,32%	-0,36%	-0,32%	0,42%	0,21%	1,42%	0,24%
févr.	-0,80%	1,62%	-0,69%	1,41%	2,52%	1,00%	1,60%	2,26%	3,92%	-0,81%	-0,66%	-0,58%	0,58%	1,17%	-0,92%	-1,76%
mars.	-1,15%	2,62%	-1,37%	3,70%	4,36%	-5,47%	2,51%	2,50%	0,44%	-1,15%	-1,33%	1,41%	2,10%	2,17%	0,35%	2,36%
avr.	-2,23%	-3,54%	-3,20%	-6,50%	-6,16%	-1,36%	-3,58%	-3,36%	-2,84%	-2,23%	-2,21%	-2,54%	-3,23%	-2,93%	-0,31%	-0,30%
mai.	-1,47%	-2,25%	-1,20%	-2,99%	-3,13%	0,52%	-2,21%	-2,10%	-1,23%	-1,47%	-1,47%	-0,90%	-1,58%	-2,21%	-3,18%	-1,94%
juin.	-1,62%	0,51%	-0,49%	-1,37%	1,89%	-3,23%	0,53%	-0,43%	-0,42%	-1,63%	-1,60%	-1,57%	-1,17%	0,16%	-1,30%	-0,19%
Juil.	-0,89%	-2,04%	-1,56%	-3,48%	-3,75%	-2,29%	-2,08%	-2,21%	-2,42%	-0,89%	-0,90%	-1,25%	-1,54%	-1,85%	-0,44%	-0,88%
Août.	-0,68%	-6,15%	-8,22%	-1,11%	-4,91%	-3,16%	-6,11%	-5,86%	-5,05%	-0,68%	-0,67%	-1,26%	-4,49%	-5,36%	-0,68%	-0,69%
Sept.	-0,25%	-2,83%	-1,64%	3,38%	-0,70%	0,01%	-2,87%	-6,42%	-7,25%	-0,25%	-0,50%	-0,13%	-2,10%	-2,43%	-3,85%	-0,23%
T1	-2,28%	4,94%	-2,86%	10,15%	10,82%	-6,17%	4,91%	5,28%	3,78%	-2,27%	-2,33%	0,50%	3,13%	3,58%	0,84%	0,79%
T2	-5,23%	-5,24%	-4,83%	-10,54%	-7,38%	-4,04%	-5,21%	-5,79%	-4,44%	-5,25%	-5,19%	-4,94%	-5,87%	-4,92%	-4,73%	-2,42%
T3	-1,81%	-10,67%	-11,13%	-1,32%	-9,12%	-5,37%	-10,71%	-13,85%	-14,07%	-1,81%	-2,06%	-2,62%	-7,93%	-9,36%	-4,92%	-1,79%
S1	-7,40%	-0,56%	-7,55%	-1,46%	2,64%	-9,96%	-0,56%	-0,82%	-0,83%	-7,40%	-7,41%	-4,47%	-2,93%	-1,52%	-3,93%	-1,65%
(Variation annuelle)																
2004	0,00%	8,42%	8,16%	4,11%	9,46%	7,61%	8,51%	9,12%	10,81%	0,01%	-0,01%	-0,01%	1,69%	7,29%	0,16%	-1,45%
2005	1,06%	-12,06%	-9,39%	-11,51%	-12,83%	4,60%	-12,33%	-15,87%	-9,66%	1,05%	1,06%	2,02%	-11,29%	-9,88%	1,06%	2,02%
2006	-3,03%	7,74%	10,33%	-4,34%	4,33%	-2,87%	7,80%	12,37%	4,63%	-3,02%						

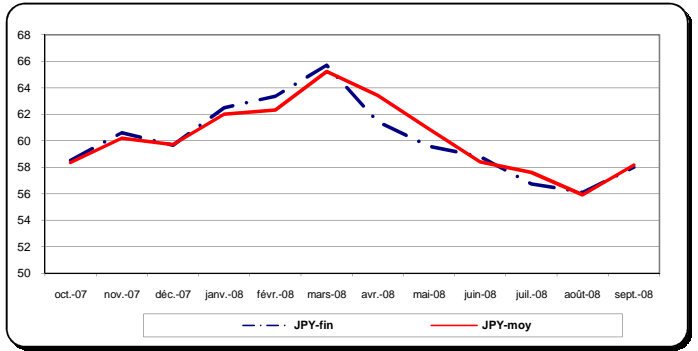
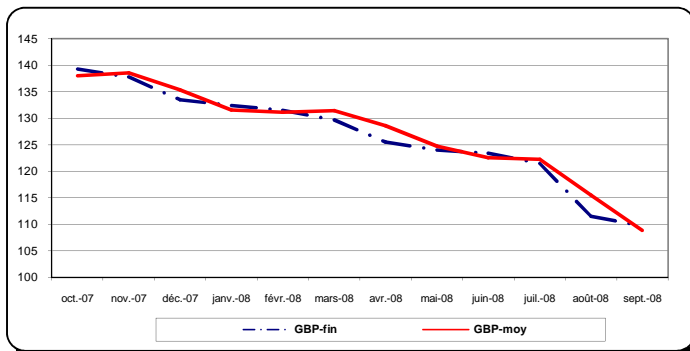
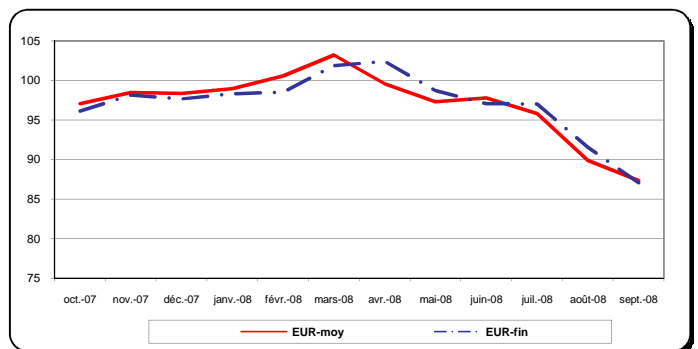
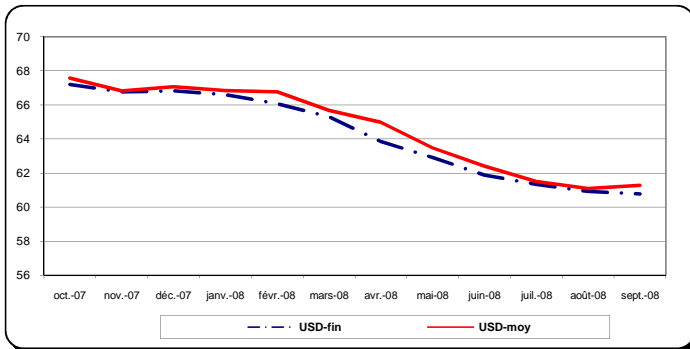
7.3 Taux de change internationaux
(valeurs moyennes sur la période)

		Euro / Us Dollar EUR/USD (*)	Euro / Japan Yen EUR/JPY (*)	Us Dollar / Japan Yen USD/JPY (**)	
		1	1	1	
2006	T1	1,2023	140,51	116,88	
	T2	1,2582	143,81	114,39	
	T3	1,2743	148,09	116,28	
	T4	1,2887	151,72	117,76	
	S1	1,2296	142,12	117,01	
	S2	1,2814	149,88	116,66	
	A	1,2560	146,02	116,31	
2007	janv.	1,2999	156,56	120,45	
	févr.	1,3074	157,60	120,50	
	mars.	1,3242	155,24	117,26	
	avr.	1,3516	160,68	118,93	
	mai.	1,3511	163,22	120,77	
	juin.	1,3419	164,55	122,69	
	juillet.	1,3716	166,76	121,41	
	août.	1,3622	159,05	116,73	
	sept.	1,3896	159,82	115,04	
	oct.	1,4227	164,95	115,94	
	nov.	1,4684	162,89	110,93	
	déc.	1,4570	163,55	112,25	
		T1	1,3105	156,39	119,40
	T2	1,3482	162,82	120,80	
	T3	1,3745	161,87	117,73	
	T4	1,4486	163,83	113,10	
	S1	1,3294	159,60	120,10	
	S2	1,4100	162,85	115,50	
2008	janv.	1,4718	158,68	107,74	
	févr.	1,4748	157,97	107,03	
	mars.	1,5527	156,59	100,75	
	avr.	1,5751	161,56	98,23	
	mai.	1,5557	162,31	104,36	
	Juin.	1,5553	166,26	106,92	
	Juillet.	1,5770	168,45	106,84	
	Août.	1,4975	163,62	109,36	
	Sept.	1,4370	153,20	106,63	
		T1	1,4998	157,75	105,10
		T2	1,5620	163,38	103,02
		T3	1,5050	161,83	107,58
		S1	1,5309	160,56	104,06
(Variation en pourcentage)					
2006	T1	1,17%	0,79%	-0,34%	
	T2	4,65%	2,35%	-2,13%	
	T3	1,28%	2,98%	1,65%	
	T4	1,13%	2,45%	1,27%	
	S1	2,09%	3,37%	2,47%	
	S2	4,21%	5,46%	-0,30%	
	A	0,96%	6,70%	5,63%	
2007	janv.	-1,62%	1,12%	2,67%	
	févr.	0,58%	0,66%	0,04%	
	mars.	1,28%	-1,50%	-2,69%	
	avr.	2,07%	3,50%	1,42%	
	mai.	-0,04%	1,58%	1,55%	
	juin.	-0,68%	0,81%	1,59%	
	juillet.	2,21%	1,34%	-1,04%	
	août.	-0,69%	-4,62%	-3,85%	
	sept.	2,01%	0,48%	-1,45%	
	oct.	2,38%	3,21%	0,78%	
	nov.	3,21%	-1,25%	-4,32%	
	déc.	-0,78%	0,41%	1,19%	
		T1	1,69%	3,08%	1,39%
	T2	2,88%	4,11%	1,17%	
	T3	1,95%	-0,58%	-2,54%	
	T4	5,39%	1,21%	-3,94%	
	S1	3,75%	6,49%	2,95%	
	S2	6,06%	2,04%	-3,83%	
2008	janv.	1,02%	-2,98%	-4,01%	
	févr.	0,20%	-0,45%	-0,66%	
	mars.	5,28%	-0,87%	-5,87%	
	avr.	1,44%	3,17%	-2,50%	
	mai.	-1,23%	0,46%	6,24%	
	Juin.	-0,03%	2,44%	2,45%	
	Juillet.	1,40%	1,31%	-0,07%	
	Août.	-5,04%	-2,87%	2,36%	
	Sept.	-4,04%	-6,37%	-2,50%	
		T1	-3,57%	-5,12%	-1,69%
		T2	4,15%	3,57%	-1,98%
		T3	-3,65%	-0,95%	4,42%
		S1	-1,99%	-1,73%	1,01%

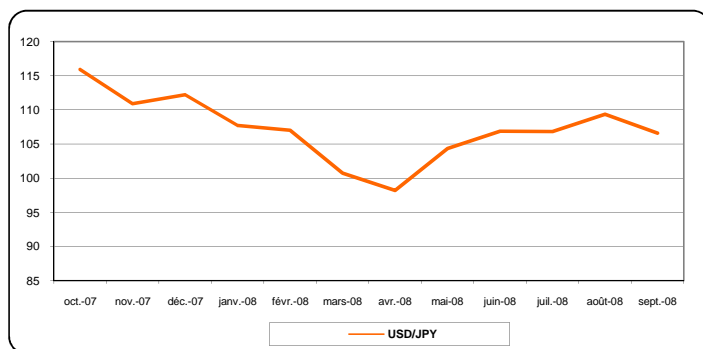
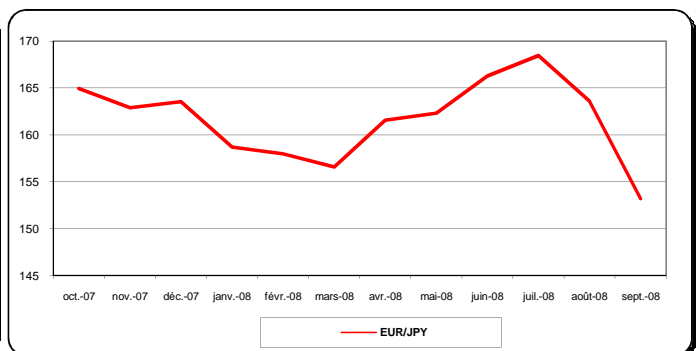
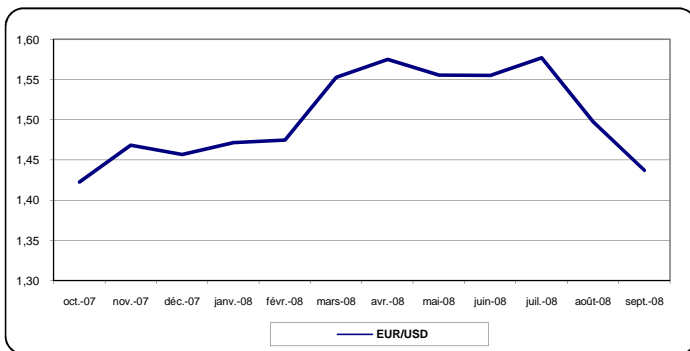
(*) Source : Banque Centrale Européenne

(**) Source : Federal Reserve Bank

G 7.1 & 2 Cours de change
(Valeurs mensuelles et fin de période)



G 7.3 Taux de change internationaux
(Valeurs moyennes sur la période)



Statistiques du Secteur Réel



PRODUIT INTERIEUR BRUT

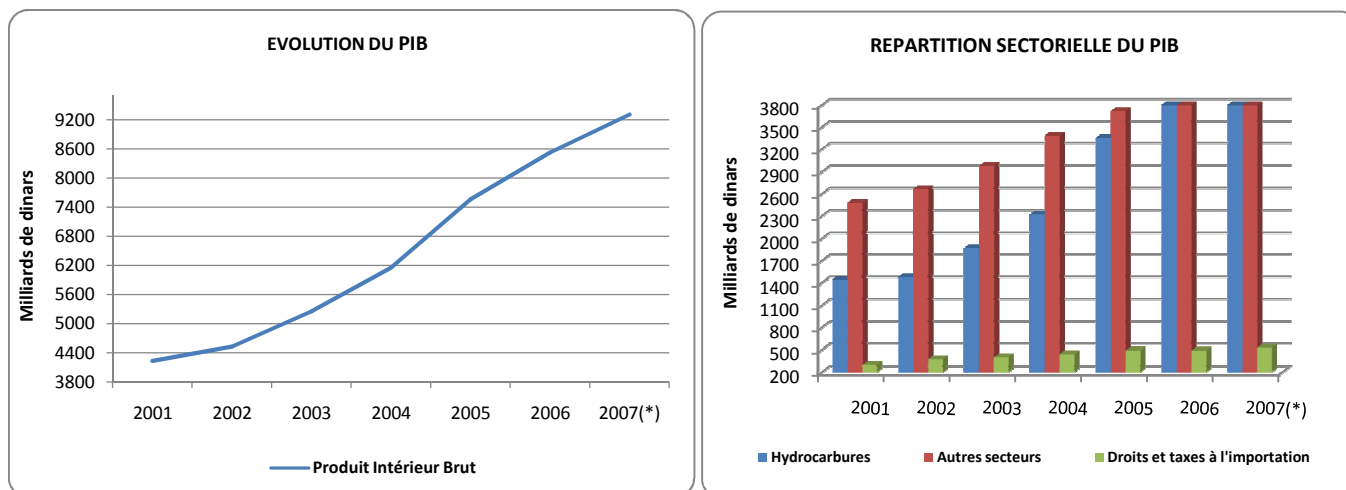
8.1 Répartition sectorielle du PIB aux prix courants (Valeurs en Milliards de dinars)

Produit Intérieur Brut									
	Hydrocarbures	Autres secteurs	Agriculture	Industries	Bâtiments et travaux publics	Services hors administrations publiques	Services des administrations publiques	Droits et taxes à l'importation	
2001	4 227,1	1 443,9	2 480,3	412,1	315,2	358,9	921,9	472,2	302,9
2002	4 522,8	1 477,0	2 668,2	417,2	337,6	409,9	1 004,2	499,4	377,5
2003	5 252,3	1 868,9	2 980,3	515,3	355,4	445,2	1 112,2	552,3	403,1
2004	6 150,4	2 319,8	3 384,4	580,5	390,5	508,0	1 302,2	603,2	446,2
2005	7 563,6	3 352,9	3 716,7	581,6	420,1	564,4	1 518,7	631,9	494,0
2006	8 520,6	3 882,2	4 146,3	641,3	444,4	674,3	1 708,4	677,9	492,1
2007(*)	9 306,2	4 089,3	4 686,1	704,2	463,7	825,1	1 910,7	782,4	530,8
(En % du PIB)									
2001	100,0	34,2	58,7	9,7	7,5	8,5	21,8	11,2	7,2
2002	100,0	32,7	59,0	9,2	7,5	9,1	22,2	11,0	8,3
2003	100,0	35,6	56,7	9,8	6,8	8,5	21,2	10,5	7,7
2004	100,0	37,7	55,0	9,4	6,3	8,3	21,2	9,8	7,3
2005	100,0	44,3	49,1	7,7	5,6	7,5	20,1	8,4	6,5
2006	100,0	45,6	48,7	7,5	5,2	7,9	20,1	8,0	5,8
2007(*)	100,0	43,9	50,4	7,6	5,0	8,9	20,5	8,4	5,7
(Variation annuel)									
2001	3,3%	10,7%	12,3%	19,1%	7,5%	7,1%	9,4%	11,2%	13,1%
2002	7,0%	2,3%	7,6%	1,2%	7,1%	14,2%	8,9%	5,8%	24,6%
2003	16,1%	26,5%	11,7%	23,5%	5,3%	8,6%	10,8%	10,6%	6,8%
2004	17,1%	24,1%	13,6%	12,7%	9,9%	14,1%	17,1%	9,2%	10,7%
2005	23,0%	44,5%	9,8%	0,2%	7,6%	11,1%	16,6%	4,8%	10,7%
2006	12,7%	15,8%	11,6%	10,3%	5,8%	19,5%	12,5%	7,3%	-0,4%
2007(*)	9,2%	5,3%	13,0%	9,8%	4,3%	22,4%	11,8%	15,4%	7,9%

Source données : Office National des Statistiques; Services de la planification

(*) Données provisoires

G 8.1 PIB au prix courant





EXPORTATIONS ET IMPORTATIONS

9.1 Exportation des hydrocarbures (Valeurs en millions de dollars E.U)

	2004	2005	2006	2007	1 ^{er} Sem. 08	juil-08	août-08	sept-08*	3 ^{ème} Trim.08*
Pétrole brut									
valeur (millions US \$)	12 559,7	19 340,7	22 697,4	25 373,7	17 168,3	3 441,4	3 166,3	2 536,6	9 144,3
Dont : rapatriement des bénéfices	2 501,8	4 009,8	4 624,9	2 989,1	2 005,6	344,4	201,8	370,5	916,7
Volume (millions de barils)	326,0	354,2	345,3	339,6	154,2	25,9	27,8	25,4	79,0
Volume (millions de tonnes métriques)	41,3	45,0	44,0	43,2	19,6	3,3	3,6	3,2	10,1
Prix d'unité (US \$ par baril)	38,5	54,6	65,7	74,9	111,5	132,9	113,7	100,2	115,9
Condensats									
valeur (millions US \$)	4 878,2	6 307,3	7 268,0	8 498,2	6 209,4	1 037,1	1 074,4	758,4	2 869,9
Dont : rapatriement des bénéfices	132,1	156,1	152,7	228,4	115,2	12,2	4,9	67,2	84,2
Volume (millions de barils)	120,7	120,9	119,1	114,8	59,8	9,1	10,6	8,7	28,3
Volume (millions de tonnes métriques)	13,6	13,8	13,4	12,9	6,7	1,0	1,2	1,0	3,2
Prix d'unité (US \$ par baril)	40,4	52,1	61,0	74,0	103,7	113,6	101,6	87,1	101,4
Produits pétroliers raffinés									
valeur (millions US \$)	3 029,0	3 940,9	4 756,3	5 838,1	4 001,3	1 090,4	616,2	690,2	2 396,8
Volume (millions de barils)	90,0	87,6	88,6	77,9	38,6	9,0	5,8	7,5	22,2
Volume (millions de tonnes métriques)	10,0	9,5	9,6	9,9	4,9	1,1	0,7	0,9	2,8
Prix d'unité (US \$ par baril)	33,6	45,0	53,7	74,9	103,7	121,1	107,0	92,3	107,8
Gaz de pétrole liquéfié (GPL)									
valeur (millions US \$)	2 583,3	3 337,0	3 626,2	4 545,2	3 179,2	674,4	555,0	484,7	1 714,0
Dont : rapatriement des bénéfices	124,9	245,6	239,3	367,4	204,3	32,2	13,0	45,6	90,8
Volume (millions de barils)	55,3	77,0	71,1	81,1	41,3	7,7	7,1	6,7	21,5
Volume (millions de tonnes métriques)	6,5	6,5	6,9	7,5	3,8	0,7	0,7	0,6	2,0
Prix d'unité (US \$ par baril)	46,7	43,3	51,0	56,1	77,0	87,3	78,0	72,8	79,7
Gaz naturel liquéfié (GNL)									
valeur (millions US \$)	3 757,0	5 337,4	6 383,1	6 724,8	4 415,9	728,9	1 093,4	695,0	2 517,3
Volume (millions de m3)	40,3	40,3	39,0	39,9	19,3	2,6	2,7	2,4	7,7
Volume (billions de BTU)	1 026,5	1 031,6	911,9	934,0	451,8	59,9	62,8	57,4	180,1
Prix d'unité (US \$ par m3 de GNL)	93,2	132,4	164,1	168,5	229,3	284,3	407,2	283,9	327,0
Prix d'unité (US \$ par millions de BTU)	3,7	5,6	7,0	7,2	9,8	12,2	17,4	12,1	14,0
Gaz naturel (GN)									
valeur (millions US \$)	4 742,9	7 324,6	8 877,0	8 624,8	6 735,6	1 367,1	1 049,9	1 221,5	3 638,6
Volume (milliards de m3)	35,3	39,9	37,8	35,5	20,7	3,4	2,6	3,0	8,9
Volume (billions de BTU)	1 338,6	1 494,8	1 416,0	1 326,9	776,9	126,6	96,9	111,3	334,9
Prix d'unité (US \$ par mille m3)	134,4	184,0	234,3	243,0	325,4	406,9	408,7	411,8	409,1
Prix d'unité (US \$ par millions de BTU)	3,5	4,9	6,3	6,5	8,7	10,8	10,8	11,0	10,9
Recettes totale des hydrocarbures (millions US \$)									
	31 550,2	45 587,9	53 608,0	59 604,79	41 709,7	8 339,3	7 555,2	6 386,4	22 280,9
Dont : part des associés de Sonatrach	3 117,9	4 743,7	5 288,2	3 896,0	2 521,7	418,6	253,6	509,7	1 181,9

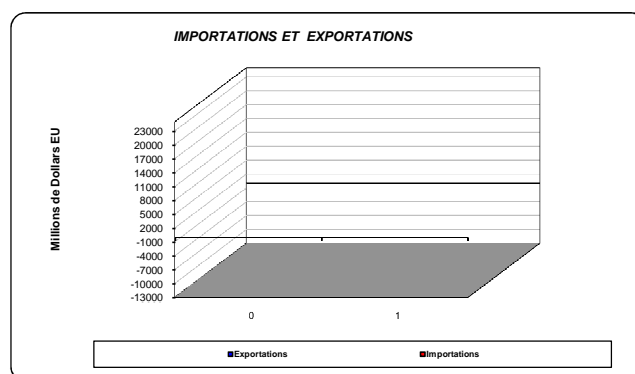
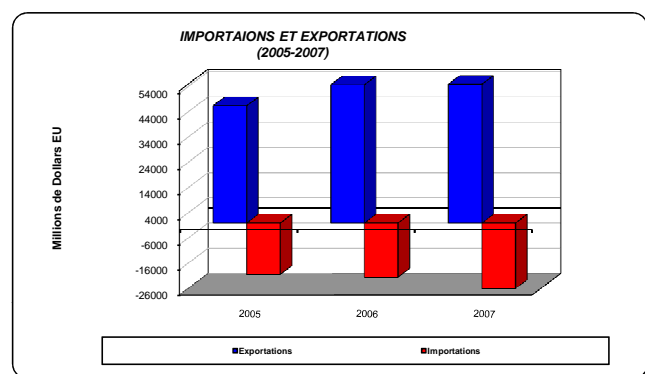
9.2 Composition des Importations et des Exportations
(Valeurs en millions de dollars E.U.)

		Importations								
		Energie	Alimentations	Matières premières	Produits semi-finis	Equipements Agricoles	Equipements Industriels	Biens de consommations		
2005		20 357	212	3 587	751	4 088	160	8 452	3 107	
2006		21 456	244	3 800	843	4 934	96	8 528	3 011	
2007		27 439	313	4 827	1 277	6 918	142	9 954	4 008	
2007	S1	12 804	109	2 260	574	3 354	64	4 625	1 818	
	S2	14 635	204	2 567	703	3 564	78	5 329	2 190	
2007	Trim 1.	5 875	38	1 046	234	1 513	27	2 145	872	
	Trim 2.	6 929	71	1 214	340	1 841	37	2 480	946	
	Trim 3.	7 075	115	1 137	372	1 757	52	2 479	1 163	
	Trim 4.	7 560	89	1 430	331	1 807	26	2 850	1 027	
2008	S1	17 914	187	3 793	680	4 314	79	6 886	1 975	
	S2	7 715	60	1 760	293	1 633	35	3 150	784	
2008	Trim 1.	10 199	127	2 033	387	2 681	44	3 736	1 191	
	Trim 2.	10 345	212	2 110	382	2 694	50	3 689	1 209	
	Trim 3.	3 171	46	633	95	841	11	1 133	412	
	Juil	3 291	50	665	140	838	18	1 205	375	
	Sept	3 883	116	812	147	1 015	21	1 351	422	
(Proportion en % du total des importations)										
2005		100	1,04	17,62	3,69	20,08	0,78	41,52	15,26	
2006		100	1,14	17,71	3,93	23,00	0,45	39,75	14,03	
2007		100	1,14	17,59	4,65	25,21	0,52	36,28	14,61	
2007	S1	100	0,85	17,65	4,48	26,19	0,50	36,12	14,20	
	S2	100	1,39	17,54	4,80	24,35	0,53	36,41	14,96	
2007	Trim 1.	100	0,65	17,80	3,98	25,75	0,46	36,51	14,84	
	Trim 2.	100	1,02	17,52	4,91	26,57	0,53	35,79	13,65	
	Trim 3.	100	1,63	16,07	5,26	24,83	0,73	35,04	16,44	
	Trim 4.	100	1,18	18,92	4,38	23,90	0,34	37,70	13,58	
2008	S1	100	1,04	21,17	3,80	24,08	0,44	38,44	11,02	
	S2	100	0,78	22,81	3,80	21,17	0,45	40,83	10,16	
2008	Trim 1.	100	1,25	19,93	3,79	26,29	0,43	36,63	11,68	
	Trim 2.	100	2,05	20,40	3,69	26,04	0,48	35,66	11,69	
	Trim 3.	100	1,45	19,96	3,00	26,52	0,35	35,73	12,99	
	Juil	100	1,52	20,21	4,25	25,46	0,55	36,62	11,39	
	Sept	100	2,99	20,91	3,79	26,14	0,54	34,79	10,87	
(Proportion en % du total des exportations)										
2005		46 495	45 588	907	67	134	656	-	36	14
2006		54 792	53 608	1 184	73	195	828	1	44	43
2007		60 917	59 605	1 312	92	153	988	1	44	34
2007	S1	27 552	26 939	613	43	65	465	-	24	16
	S2	33 365	32 666	699	49	88	523	1	20	18
2007	Trim 1.	13 176	12 870	306	24	27	235	-	14	6
	Trim 2.	14 375	14 068	307	19	38	230	-	10	10
	Trim 3.	14 881	14 593	288	22	44	209	-	7	6
	Trim 4.	18 484	18 073	411	27	44	314	1	13	12
2008	S1	42 600	41 710	890	66	195	571	-	42	16
	S2	20 024	19 626	398	27	69	284	-	14	4
2008	Trim 1.	22 576	22 084	492	39	126	287	-	28	12
	Trim 2.	22 939	22 280	659	32	114	482	-	21	10
	Trim 3.	8 483	8 339	144	13	41	82	-	4	4
	Juil	7 687	7 555	132	10	27	88	-	5	2
	Sept	6 769	6 386	383	9	46	312	-	12	4
(Proportion en % du total des exportations)										
2005		100	98,05	1,95	0,14	0,29	1,41	-	0,08	0,03
2006		100	97,84	2,16	0,13	0,36	1,51	-	0,08	0,08
2007		100	97,85	2,15	0,15	0,25	1,62	-	0,07	0,06
2007	S1	100	97,78	2,22	0,16	0,24	1,69	-	0,09	0,06
	S2	100	97,90	2,10	0,15	0,26	1,57	-	0,06	0,05
2007	Trim 1.	100	97,68	2,32	0,18	0,20	1,78	-	0,11	0,05
	Trim 2.	100	97,86	2,14	0,13	0,26	1,60	-	0,07	0,07
	Trim 3.	100	98,06	1,94	0,15	0,30	1,40	-	0,05	0,04
	Trim 4.	100	97,78	2,22	0,15	0,24	1,70	0,01	0,07	0,06
2008	S1	100	97,78	2,09	0,15	0,46	1,34	-	0,10	0,04
	S2	100	98,01	1,99	0,13	0,34	1,42	-	0,07	0,02
2008	Trim 1.	100	97,82	2,18	0,17	0,56	1,27	-	0,12	0,05
	Trim 2.	100	97,13	2,87	0,14	0,50	2,10	-	0,09	0,04
	Trim 3.	100	98,30	1,70	0,15	0,48	0,97	-	0,05	0,05
	Juil	100	98,28	1,72	0,13	0,35	1,14	-	0,07	0,03
	Sept	100	94,34	5,66	0,13	0,68	4,61	-	0,18	0,06

(**) Source Banque d'Algérie

Source données : Direction Générale des Douanes

G 9.2 Evolution des Importations et des Exportations



PRIX

10.1 Indice des Prix à la consommation (ville d'Alger) (Base 1990)

	IPC Global	Groupe								IPC Hors alimentation (**)
		1	2	3	4	5	6	7	8	
2003	580,10	629,37	443,75	633,20	373,20	666,96	543,28	470,26	709,55	541,40
2004	600,78	652,88	444,99	644,05	372,43	666,92	601,15	474,20	735,16	559,82
2005	610,62	648,04	445,76	730,56	371,37	674,44	660,14	475,44	734,84	581,21
2006	626,09	675,90	444,53	753,99	370,31	681,23	670,18	475,90	741,32	586,93
2006 T2	627,33	680,83	444,68	753,22	370,16	680,41	666,33	474,76	738,09	585,29
T3	615,21	650,28	444,24	754,66	370,43	680,55	669,15	474,54	747,17	587,65
T4	637,89	699,94	443,94	756,31	370,57	682,57	670,53	479,37	749,21	589,12
S1	625,62	676,70	444,97	752,49	370,12	680,91	670,52	474,85	734,45	585,48
S2	626,55	675,11	444,09	755,49	370,50	681,56	669,84	476,96	748,19	588,39
2007 oct	656,11	736,40	442,03	762,67	370,94	706,49	664,93	493,10	758,16	593,00
nov	662,88	751,72	441,62	762,67	371,09	709,42	665,30	493,10	757,43	593,04
déc	672,56	773,18	441,10	767,59	371,35	710,12	665,54	493,10	757,03	593,48
T1	641,49	706,02	443,66	758,37	370,84	690,48	672,78	480,50	751,26	590,76
T2	639,88	702,40	443,80	760,59	370,91	702,13	667,52	480,56	751,72	590,74
T3	646,96	717,93	442,70	761,62	370,94	706,03	662,80	484,79	755,97	591,18
T4	663,85	753,77	441,58	764,31	371,13	708,68	665,26	493,10	757,54	593,17
S1	640,69	704,21	443,73	759,48	370,88	696,31	670,15	480,53	751,49	590,75
S2	655,41	735,85	442,14	762,96	371,03	707,35	664,03	488,94	756,75	592,18
2008 Janvier	672,37	772,11	441,27	767,59	371,35	710,12	666,57	493,74	757,92	593,97
Février	666,18	757,79	440,97	767,59	371,29	710,46	666,95	493,71	758,89	594,18
Mars	679,02	783,73	440,80	772,17	371,25	711,20	667,39	493,71	769,35	596,71
Avril	672,76	769,09	440,80	772,17	371,48	711,20	668,40	493,70	769,87	597,04
Mai	679,03	783,05	440,62	772,17	371,48	714,36	668,95	493,57	769,70	597,26
Juin	664,79	750,34	440,31	771,89	371,49	716,48	669,77	493,56	770,11	597,54
Juillet	644,36	703,77	440,13	771,89	371,43	716,46	670,59	493,56	770,12	597,67
août	663,93	741,73	439,87	771,89	372,04	716,46	675,34	494,64	791,24	602,77
sept	686,33	787,38	439,91	769,38	372,04	719,39	676,38	522,54	795,17	606,90

10.2 Variation de l'Indice des Prix à la consommation en moyenne annuelle (*)

	Variation de l'IPC en moyenne annuelle (*)	Groupe								Variation Hors alimentation (**)
		1	2	3	4	5	6	7	8	
2001	4,23%	5,57%	3,18%	2,36%	2,00%	6,81%	3,30%	0,59%	3,09%	2,96%
2002	1,42%	0,22%	1,47%	0,04%	0,40%	2,54%	2,90%	1,07%	5,80%	2,57%
2003	2,58%	3,85%	-0,02%	1,73%	-0,42%	0,98%	5,61%	0,22%	0,36%	1,46%
2004	3,56%	3,74%	0,28%	1,71%	-0,20%	-0,01%	10,65%	0,84%	3,61%	3,40%
2005	1,64%	-0,74%	0,17%	13,43%	-0,28%	1,13%	9,81%	0,26%	-0,04%	3,82%
2006	2,53%	4,30%	-0,28%	3,21%	-0,29%	1,01%	1,52%	0,10%	0,88%	0,98%
2006 T1	0,90%	-1,74%	0,09%	12,64%	-0,40%	1,44%	8,01%	0,03%	-0,20%	3,32%
T2	0,58%	-1,60%	-0,07%	9,58%	-0,42%	1,48%	6,01%	-0,15%	-0,04%	2,56%
T3	1,30%	0,95%	-0,20%	6,34%	-0,38%	1,35%	3,08%	-0,20%	0,37%	1,60%
T4	2,53%	4,30%	-0,28%	3,21%	-0,29%	1,01%	1,52%	0,10%	0,88%	0,98%
S1	0,58%	-1,60%	-0,07%	9,58%	-0,42%	1,48%	6,01%	-0,15%	-0,04%	2,56%
S2	2,53%	4,30%	-0,28%	3,21%	-0,29%	1,01%	1,52%	0,10%	0,88%	0,98%
déc	2,53%	4,30%	-0,28%	3,21%	-0,29%	1,01%	1,52%	0,10%	0,88%	0,98%
2007 oct	3,57%	6,71%	-0,33%	1,01%	0,15%	2,41%	-0,42%	1,52%	1,93%	0,76%
nov	3,55%	6,66%	-0,35%	0,91%	0,18%	2,71%	-0,44%	1,69%	1,83%	0,76%
déc	3,51%	6,53%	-0,36%	0,96%	0,17%	3,02%	-0,46%	1,86%	1,73%	0,77%
T1	3,17%	5,94%	-0,34%	1,73%	-0,09%	0,92%	0,39%	0,44%	1,72%	0,77%
T2	3,25%	6,15%	-0,31%	1,30%	0,04%	1,44%	-0,29%	0,78%	2,06%	0,72%
T3	3,69%	7,00%	-0,31%	1,10%	0,12%	2,19%	-0,38%	1,35%	1,94%	0,76%
T4	3,51%	6,53%	-0,36%	0,96%	0,17%	3,02%	-0,46%	1,86%	1,73%	0,77%
S1	3,25%	6,15%	-0,31%	1,30%	0,04%	1,44%	-0,29%	0,78%	2,06%	0,72%
S2	3,51%	6,53%	-0,36%	0,96%	0,17%	3,02%	-0,46%	1,86%	1,73%	0,77%
2008 Janvier	3,73%	6,98%	-0,36%	1,00%	0,16%	3,34%	-0,50%	1,99%	1,65%	0,78%
Février	3,81%	7,17%	-0,37%	1,05%	0,15%	3,37%	-0,56%	2,12%	1,48%	0,75%
Mars	4,02%	7,61%	-0,42%	1,09%	0,15%	3,42%	-0,61%	2,25%	1,39%	0,73%
Avril	4,47%	8,59%	-0,47%	1,14%	0,15%	3,46%	-0,69%	2,38%	1,35%	0,72%
Mai	4,93%	9,54%	-0,51%	1,19%	0,14%	3,25%	0,77%	2,50%	1,44%	0,71%
Juin	4,78%	9,13%	-0,55%	1,23%	0,14%	3,03%	0,59%	2,62%	1,54%	0,78%
Juillet	4,40%	8,25%	-0,59%	1,27%	0,14%	2,82%	-0,43%	2,74%	1,65%	0,84%
août	4,25%	7,78%	-0,61%	1,31%	0,15%	2,65%	-0,19%	2,88%	1,91%	0,96%
sept	4,18%	7,45%	-0,62%	1,31%	0,17%	2,50%	0,07%	3,05%	2,22%	1,10%

Source données : Office National des Statistiques

(*) Inflation en moyenne annuelle sur 12 mois

(**) Calcul Banque d'Algérie

Légende :

1- Alimentation et Boissons non alcoolisées

4- Meubles

7- Education / Culture / Loisir

2- Habillement/ Chaussure

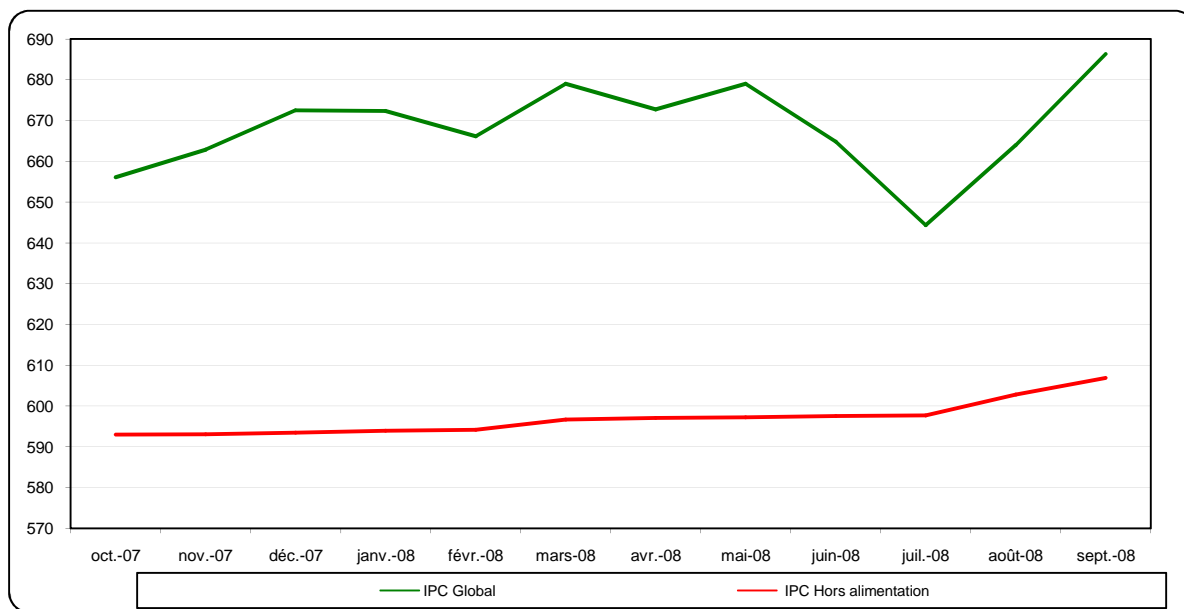
5- Santé

8- Divers

3- Logement / Charges

6- Transport / Communication

G 10.1 Indice des prix à la consommation



G 10.2 Variation de l' Indice des Prix à la consommation en moyenne annuelle

