

بنك الجزائر

BANK OF ALGERIA

***BULLETIN STATISTIQUE  
TRIMESTRIEL***





**Statistiques Monétaires et Financières :**

<b>1 - BANQUE D'ALGÉRIE</b>		
1.1	Situation de la Banque d'Algérie	6
1.2	Situation détaillée de la Banque d'Algérie	7
<b>2 - BANQUES DE DÉPÔTS</b>		
2.1	Situation des banques de dépôts	8
2.2	Situation détaillée des banques de dépôts	9
<b>3 - SITUATION MONÉTAIRE</b>		
3.1	Situation monétaire	10
3.2	Répartition des crédits à l'économie par maturité	12
3.3	Répartition des crédits à l'économie par secteur	13
3.4	Structure des dépôts bancaires	14
<b>4 - BALANCE DES PAIEMENTS</b>		
4.1	Balance des paiements	15
<b>5 - DETTE EXTÉRIEURE</b>		
5.1	Encours et structure de la dette extérieure	16
<b>6 - MARCHÉ MONÉTAIRE ET FINANCIER</b>		
6.1	Principaux taux	
	1. Taux des opérations de la Banque d'Algérie	17
	2. Taux sur le marché interbancaire	17
	3. Taux des titres de l'Etat	18
6.2	Évolution du taux de réescompte de la Banque d'Algérie	19
<b>7 - TAUX DE CHANGE</b>		
7.1	Taux de change (Valeurs moyennes)	20
7.2	Taux de change (Valeurs fin de période)	21
7.3	Taux de change internationaux	22

**Statistiques du Secteur Réel**

<b>8 - SECTEUR RÉEL</b>		
8.1	Répartition sectorielle du PIB aux prix courants	26
<b>9 - EXPORTATIONS ET IMPORTATIONS</b>		
9.1	Exportation des hydrocarbures	27
9.2	Composition des importations et des exportations	28
<b>10 - PRIX</b>		
10.1	Indice des Prix à la consommation (Base 1989)	29
10.2	Variation de l'Indice des Prix à la Consommation en moyenne ar	29

<b>G 1.1</b>	<b>Principaux postes de la situation de la Banque d'Algérie</b>	<b>6</b>
<b>G 2.1</b>	<b>Principaux postes de la situation des banques de dépôts</b>	<b>8</b>
<b>G 3.1</b>	<b>Indicateurs monétaires</b>	<b>10</b>
<b>G 3.2</b>	<b>Répartition des crédits à l'économie par maturité</b>	<b>12</b>
<b>G 3.3</b>	<b>Répartition des crédits à l'économie par secteur</b>	<b>13</b>
<b>G 3.4</b>	<b>Structure des dépôts</b>	<b>14</b>
<b>G 5.1</b>	<b>Encours de la dette extérieure</b>	<b>16</b>
<b>G 6.2</b>	<b>Taux de réescompte</b>	<b>19</b>
<b>G 7.1&amp;2</b>	<b>Taux de change commerciaux</b>	<b>23</b>
<b>G 7.3</b>	<b>Taux de change internationaux</b>	<b>23</b>
<b>G 8.1</b>	<b>PIB au prix courant</b>	<b>27</b>
<b>G 9.2</b>	<b>Évolution des importations et des exportations</b>	<b>28</b>
<b>G 10.1</b>	<b>Indices des prix à la consommation</b>	<b>30</b>
<b>G 10.2</b>	<b>Variation de l' Indice des Prix à la consommation en moyenne annuelle</b>	<b>30</b>

## **Statistiques Monétaires et Financières**



## BANQUE D'ALGÉRIE

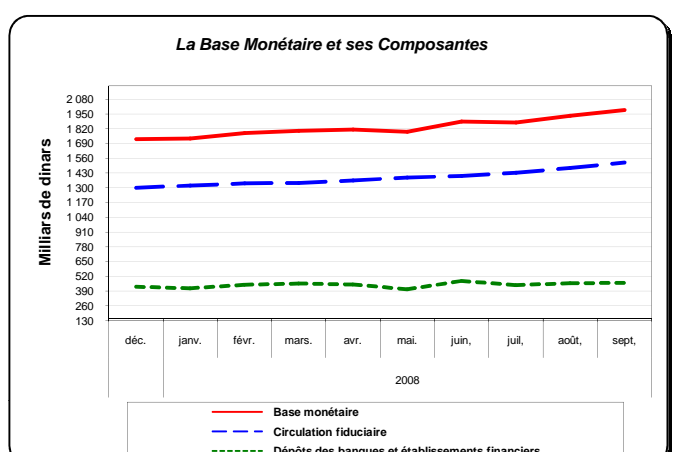
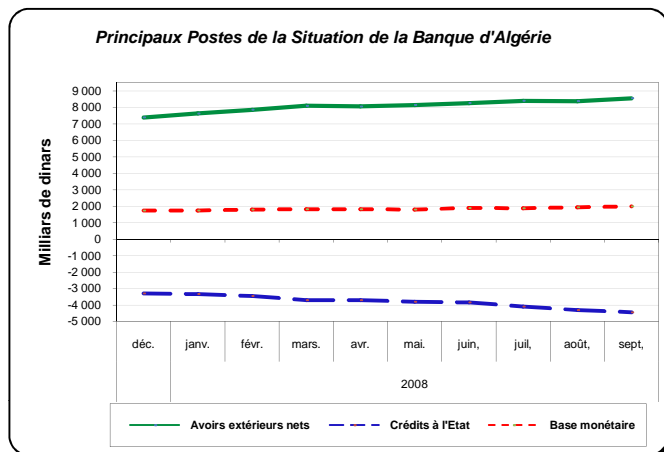
### 1.1 Situation de la Banque d'Algérie

(Valeurs en milliards de dinars- fin de période)

	Actif				Passif			
	Avoirs extérieurs nets	Crédits à l'Etat	Crédits aux banques	Autres crédits	Base monétaire		Autres postes nets	
					Circulation fiduciaire	Dépôts des banques et établissements financiers		
<b>2001</b>	1 313,6	(-) 276,3	-	0,7	777,8	584,5	193,4	260,2
<b>2002</b>	1 742,7	(-) 304,8	-	0,8	846,7	673,7	172,9	592,1
<b>2003</b>	2 325,9	(-) 464,1	-	0,7	1 152,3	787,7	364,6	710,3
<b>2004</b>	3 109,1	(-) 915,8	-	0,6	1 160,1	882,5	277,6	1 033,8
<b>2005</b>	4 151,5	(-) 1 986,5	-	0,8	1 163,3	930,3	233,1	1 002,5
<b>2006</b>	5 526,4	(-) 2 510,7	-	1,3	1 335,3	1 092,1	243,2	1 681,7
<b>2007</b> sept.	6 820,9	(-) 3 162,7	-	1,3	1 530,9	1 242,2	288,8	2 128,6
oct.	6 988,5	(-) 3 193,3	-	1,5	1 554,4	1 269,0	285,3	2 242,3
nov.	7 178,3	(-) 3 230,7	-	1,5	1 603,0	1 280,9	322,1	2 346,0
déc.	7 382,9	(-) 3 294,9	-	1,5	1 729,0	1 301,3	427,7	2 360,5
<b>2008</b> janv.	7 623,5	(-) 3 340,7	-	1,5	1 733,8	1 320,5	413,4	2 550,5
févr.	7 850,4	(-) 3 465,1	-	1,5	1 783,4	1 338,4	445,1	2 603,4
mars.	8 086,8	(-) 3 702,9	-	1,5	1 801,4	1 344,0	457,5	2 584,0
avr.	8 057,6	(-) 3 713,9	-	1,5	1 812,9	1 365,6	447,3	2 532,3
mai.	8 142,2	(-) 3 807,9	-	1,5	1 793,8	1 389,6	404,2	2 542,0
juin.	8 258,0	(-) 3 842,8	-	1,5	1 883,8	1 404,7	479,1	2 532,9
juil.	8 394,3	(-) 4 104,5	-	1,5	1 875,4	1 432,5	442,9	2 415,9
août.	8 373,7	(-) 4 312,9	-	1,5	1 934,0	1 474,4	459,7	2 128,3
sept.	8 551,8	(-) 4 446,5	-	1,4	1 985,1	1 522,4	462,7	2 121,6
(Variation mensuelle en milliards de dinars)								
<b>2006</b>	168,3	(-) 2,3	-	-	27,7	21,7	5,9	138,4
<b>2007</b> sept.	143,2	(-) 28,0	-	-	(-) 11,9	19,6	(-) 31,4	127,0
oct.	167,7	(-) 30,6	-	0,1	23,5	26,9	(-) 3,4	113,8
nov.	189,7	(-) 37,5	-	-	48,6	11,9	36,8	103,6
déc.	204,7	(-) 64,1	-	-	126,0	20,4	105,6	14,6
<b>2008</b> janv.	240,6	(-) 45,8	-	-	4,8	19,1	(-) 14,3	189,9
févr.	226,9	(-) 124,4	-	-	49,6	17,9	31,7	52,9
mars.	236,4	(-) 237,8	-	-	18,0	5,6	12,4	(-) 19,4
avr.	(-) 29,3	(-) 11,0	-	-	11,4	21,6	(-) 10,2	(-) 51,7
mai.	84,6	(-) 94,0	-	-	(-) 19,1	24,0	(-) 43,1	9,7
juin.	115,8	(-) 34,8	-	-	90,1	15,1	74,9	(-) 9,1
juil.	136,4	(-) 261,7	-	-	(-) 8,4	27,8	(-) 36,2	(-) 117,0
août.	(-) 20,6	(-) 208,4	-	-	58,6	41,8	16,7	(-) 287,7
sept.	178,0	(-) 133,6	-	-	51,1	48,1	3,0	(-) 6,7
(Variation mensuelle en %)								
<b>2006</b>	3,14%	0,09%	-	-0,47%	2,12%	2,03%	2,50%	8,97%
<b>2007</b> sept.	2,14%	0,89%	-	-1,03%	-0,77%	1,60%	-9,82%	6,35%
oct.	2,46%	0,97%	-	9,31%	1,53%	2,16%	-1,19%	5,35%
nov.	2,72%	1,17%	-	1,77%	3,13%	0,94%	12,88%	4,62%
déc.	2,85%	1,99%	-	-0,47%	7,86%	1,59%	32,78%	0,62%
<b>2008</b> janv.	3,26%	1,39%	-	-2,15%	0,28%	1,47%	-3,34%	8,05%
févr.	2,98%	3,72%	-	0,28%	2,86%	1,36%	7,66%	2,07%
mars.	3,01%	6,86%	-	1,58%	1,01%	0,42%	2,79%	-0,74%
avr.	-0,36%	0,30%	-	-1,62%	0,63%	1,61%	-2,22%	-2,00%
mai.	1,05%	2,53%	-	1,65%	-1,05%	1,76%	-9,64%	0,38%
juin.	1,42%	0,91%	-	-1,55%	5,02%	1,09%	18,54%	-0,36%
juil.	1,65%	6,81%	-	1,58%	-0,44%	1,98%	-7,56%	-4,62%
août.	-0,25%	5,08%	-	-1,55%	3,12%	2,92%	3,78%	-11,91%
sept.	2,13%	3,10%	-	-1,58%	2,64%	3,26%	0,65%	-0,31%

\* A partir de janvier 2007, la base monétaire comprend les dépôts des institutions non bancaires

### G.1.1 Principaux postes de la situation de la Banque d'Algérie



## 1.2 Situation détaillée de la Banque d'Algérie (Valeurs en milliards de dinars- fin de période)

### 1. ACTIF

	TOTAL ACTIF	Avoirs Extérieurs					Créances sur l'Etat			Créances sur les BCM* et les AIB**	Autres créances	Autres Postes de l'Actif
		Position de réserve au FMI	Or	Accords des paiements internationaux	Avoirs en DTS	Avoirs en devises	Avances au Trésor	Dépôts au CCP	Autres avances			
2001	1 856,9	8,3	1,1	0,7	0,9	1 434,8	139,1	2,9	2,7	0,0	0,7	265,6
2002	2 269,4	9,2	1,1	0,8	1,1	1 856,3	131,8	1,2	0,8	0,0	0,8	266,4
2003	2 840,6	9,2	1,1	0,8	4,1	2 404,4	124,5	17,5	0,0	0,0	0,7	278,3
2004	3 534,4	9,6	1,1	1,4	0,1	3 161,0	117,2	2,9	2,0	0,0	0,6	238,4
2005	4 520,7	8,9	1,1	1,7	0,3	4 159,8	109,4	5,7	3,0	0,0	0,8	229,9
2006	6 556,6	9,1	1,1	0,3	0,3	5 559,5	729,2	3,2	1,3	0,0	1,3	251,1
2007 sept.	8 000,0	9,0	1,1	0,3	0,1	6 844,9	608,0	2,7	0,0	0,0	1,3	532,6
oct.	8 209,1	9,0	1,1	0,3	0,3	7 013,0	608,0	2,6	3,2	0,0	1,5	570,2
nov.	7 869,6	9,0	1,1	0,3	0,2	7 202,9	0,0	2,9	0,3	0,0	1,5	651,3
déc.	7 711,5	9,0	1,1	0,3	0,2	7 410,3	0,0	3,0	2,1	0,0	1,5	284,0
2008 janv.	7 952,0	9,0	1,1	0,3	0,2	7 638,6	0,0	2,8	0,0	0,0	1,5	298,4
févr.	8 200,7	9,1	1,1	0,3	0,1	7 866,2	0,0	2,6	0,1	0,0	1,5	320,1
mars.	8 514,6	9,1	1,1	0,3	0,1	8 103,3	0,0	2,4	8,5	0,0	1,5	388,1
avr.	8 730,2	8,8	1,1	0,3	0,1	8 083,8	0,0	2,5	0,0	0,0	1,5	632,0
mai.	8 937,9	8,7	1,1	0,3	0,1	8 169,7	0,0	2,3	0,0	0,0	1,5	754,2
juin.	9 144,1	8,6	1,1	0,3	0,1	8 288,0	0,0	2,1	4,0	0,0	1,5	838,4
juil.	9 380,7	8,5	1,1	0,3	0,1	8 430,3	0,0	2,0	0,0	0,0	1,5	936,9
août.	9 623,7	8,1	1,1	0,3	0,03	8 411,0	0,0	3,2	0,0	0,0	1,5	1 198,4
sept.	9 916,6	8,1	1,1	0,3	0,03	8 594,5	0,0	3,3	2,8	0,0	1,4	1 305,1

### 2. PASSIF

	TOTAL PASSIF	Base Monétaire			Engagements Extérieurs			Dépôts de l'Etat			Autres Postes du Passif
		Billets et monnaies en circulation	Dépôts BCM* à la BA	Dépôts des autres sociétés financières**	Emprunts à CT	Accord de paiements internationaux	Recours aux crédits du FMI	Trésor Public	Ministères	Autres Dépôts de l'Etat	
2001	1 856,9	584,5	191,6	1,7	14,1	0,1	118,1	414,1	0,5	6,4	525,8
2002	2 269,4	673,7	168,7	4,3	19,7	0,1	106,0	430,6	0,5	7,4	858,4
2003	2 840,6	787,7	361,2	3,4	21,4	0,6	71,7	591,5	0,9	13,7	988,6
2004	3 534,4	882,5	273,0	4,6	17,1	0,3	46,7	1 029,3	1,9	6,7	1 272,3
2005	4 520,7	930,3	232,3	0,8	20,1	0,3	0,0	2 082,2	5,3	17,1	1 232,4
2006	6 556,6	1 092,1	240,2	3,0	43,6	0,5	0,0	3 222,6	0,7	21,2	1 932,7
2007 sept.	8 000,0	1 242,2	278,7	10,1	34,1	0,5	0,0	3 762,2	1,0	10,1	2 661,2
oct.	8 209,1	1 269,0	276,9	8,4	34,2	1,0	0,0	3 800,9	0,9	5,2	2 812,5
nov.	7 869,6	1 280,9	313,4	8,7	34,9	0,4	0,0	3 226,2	0,9	6,8	2 997,3
déc.	7 711,5	1 301,3	418,1	9,6	37,4	0,6	0,0	3 295,2	0,9	3,9	2 644,5
2008 janv.	7 952,0	1 320,5	398,5	14,9	24,9	0,9	0,0	3 329,8	0,9	12,7	2 848,9
févr.	8 200,7	1 338,4	433,5	11,6	25,8	0,6	0,0	3 453,5	1,1	13,1	2 923,2
mars.	8 514,6	1 344,0	446,8	10,7	26,3	0,9	0,0	3 705,5	1,0	7,3	2 972,1
avr.	8 730,2	1 365,6	433,1	14,2	35,7	0,9	0,0	3 704,1	1,3	11,0	3 164,3
mai.	8 937,9	1 389,6	390,6	13,6	37,1	0,6	0,0	3 794,0	1,0	15,2	3 296,1
juin.	9 144,1	1 404,7	466,1	13,1	39,6	0,5	0,0	3 824,0	2,6	22,3	3 371,2
juil.	9 380,7	1 432,5	426,5	16,5	45,5	0,5	0,0	4 089,7	1,8	15,0	3 352,8
août.	9 623,7	1 474,4	442,6	17,1	46,6	0,3	0,0	4 301,0	1,5	13,6	3 326,7
sept.	9 916,6	1 522,4	445,2	17,5	51,4	0,8	0,0	4 440,5	1,5	10,6	3 426,7

(Variation mensuelle en %)

### 1. ACTIF

2006	-1,4%	-0,1%	0,0%	-0,8%	-0,1%	3,1%	-	9,4%	-	-	-0,5%	-51,2%
2007 sept.	2,4%	0,2%	0,0%	0,0%	0,0%	2,2%	-	-0,7%	-	-	-1,0%	9,3%
oct.	2,6%	0,4%	-1,2%	0,3%	261,7%	2,5%	-	-3,4%	-	-	9,3%	7,1%
nov.	-4,1%	0,4%	0,0%	0,7%	-27,6%	2,7%	-100,0%	12,1%	-90,9%	-	1,8%	14,2%
déc.	-2,0%	-0,5%	0,0%	-2,0%	-0,5%	2,9%	-	4,5%	610,7%	-	-0,5%	-56,4%
2008 janv.	3,1%	0,6%	3,5%	-0,7%	0,5%	3,1%	-	-6,1%	-100,0%	-	-2,2%	5,1%
févr.	3,1%	0,1%	0,0%	-0,7%	-34,0%	3,0%	-	-10,1%	-	-	0,3%	7,3%
mars.	3,8%	0,9%	0,0%	0,0%	0,7%	3,0%	-	-5,0%	16631,4%	-	1,6%	21,2%
avr.	2,5%	-3,5%	0,0%	2,0%	-3,3%	-0,2%	-	1,3%	-100,0%	-	-1,6%	62,8%
mai.	2,4%	-1,7%	0,1%	3,7%	-40,2%	1,1%	-	-5,0%	-	-	1,6%	19,3%
juin.	2,3%	-0,8%	0,0%	-2,3%	-0,8%	1,4%	-	-8,9%	-	-	-1,5%	11,2%
juil.	2,6%	-1,7%	0,0%	0,7%	0,0%	1,7%	-	-7,8%	-100,0%	-	2,9%	11,8%
août.	2,6%	-3,8%	0,0%	0,3%	-64,3%	-0,2%	-	62,9%	-	-	0,0%	27,9%
sept.	3,0%	-1,1%	0,0%	0,1%	-9,3%	2,2%	-	4,6%	-	-	-6,7%	8,9%

### 2. PASSIF

2006	-1,4%	2,0%	1,4%	1014,6%	3,0%	-30,0%	-	-0,2%	21,1%	76,1%	-	-5,3%
2007 sept.	2,4%	1,6%	-9,8%	-10,0%	6,0%	-2,9%	-	0,7%	92,1%	2,7%	-	6,9%
oct.	2,6%	2,2%	-0,6%	-16,6%	0,2%	123,9%	-	1,0%	-10,3%	-48,9%	-	5,7%
nov.	-4,1%	0,9%	13,2%	2,9%	2,0%	-57,6%	-	-15,1%	-	31,5%	-	6,6%
déc.	-2,0%	1,6%	33,4%	10,9%	7,3%	39,5%	-	2,1%	-2,0%	-43,3%	-	-11,8%
2008 janv.	3,1%	1,5%	-4,7%	54,8%	-33,4%	47,6%	-	1,1%	7,1%	229,6%	-	7,7%
févr.	3,1%	1,4%	8,8%	-22,3%	3,4%	-29,0%	-	3,7%	17,5%	3,0%	-	2,6%
mars.	3,8%	0,4%	3,1%	-7,7%	2,0%	40,3%	-	7,3%	-7,5%	-44,4%	-	1,7%
avr.	2,5%	1,6%	-3,1%	32,8%	35,9%	-4,8%	-	0,0%	23,6%	51,3%	-	6,5%
mai.	2,4%	1,8%	-9,8%	-4,0%	3,7%	-25,8%	-	2,4%	-18,9%	38,0%	-	4,2%
juin.	2,3%	1,1%	19,3%	-4,0%	6,8%	-14,2%	-	0,8%	151,7%	46,5%	-	2,3%
juil.	2,6%	2,0%	-8,5%	26,1%	14,8%	-8,7%	-	6,9%	-32,0%	-32,7%	-	-0,5%
août.	2,6%	2,9%	3,8%	3,5%	2,4%	-36,3%	-	5,2%	-14,2%	-9,4%	-	-0,8%
sept.	3,0%	3,3%	0,6%	2,7%	10,3%	158,9%	-	3,2%	1,9%	-21,9%	-	3,0%

\* Banques Créatrices de Monnaie

\*\* Comprend autres institutions bancaires et les sociétés d'assurances à partir de juillet 2007



## BANQUES DE DÉPÔTS

### 2.1 Situation des banques de dépôts

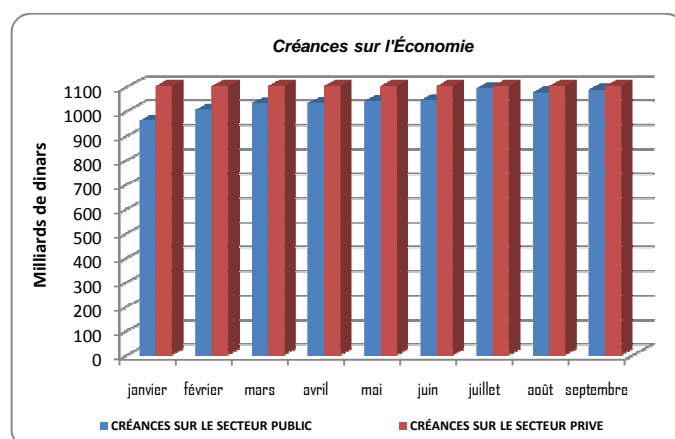
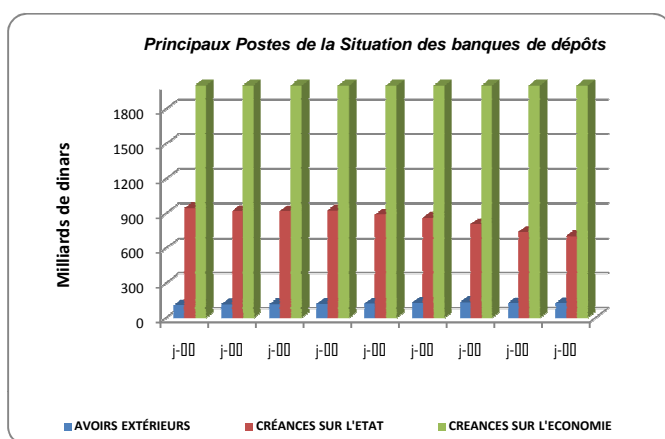
(Valeurs en milliards de dinars - Fin de période)

	2008								
	janvier	février	mars	avril	mai	juin	juillet	août	septembre
RÉSERVES*	418,4	449,9	462,8	458,0	401,5	488,5	443,3	456,4	466,1
AVOIRS EXTÉRIEURS	108,0	116,6	117,5	120,0	122,0	129,2	133,3	124,6	125,9
CRÉANCES SUR L'ETAT	942,6	918,4	917,2	924,0	888,4	862,9	804,3	736,8	700,8
CRÉANCES SUR LE SECTEUR PUBLIC	959,2	1 003,5	1 030,4	1 030,7	1 039,9	1 043,0	1 091,4	1 074,7	1 086,3
CRÉANCES SUR LE SECTEUR PRIVE	1 220,6	1 234,2	1 235,3	1 258,1	1 256,7	1 279,2	1 319,6	1 327,9	1 328,1
DÉPÔTS A VUE	2 656,8	2 724,5	2 699,9	2 793,4	2 863,1	2 933,8	2 866,8	2 776,8	2 741,0
DÉPÔTS A TERME	1 799,8	1 839,6	1 860,7	1 882,8	1 880,4	1 869,3	1 905,4	1 903,5	1 938,9
DÉPÔTS PRÉALABLES A L'IMPORTATION	184,6	206,8	227,8	240,2	270,5	278,2	244,5	216,8	244,3
ENGAGEMENTS A COURT TERME	89,5	87,0	93,5	89,8	85,7	96,8	102,4	98,4	100,4
ENGAGEMENTS A MOYEN ET LG TERME	15,5	15,3	15,0	13,4	13,1	12,9	12,5	11,7	10,6
DÉPÔTS DE L'ETAT	257,7	284,5	265,1	297,8	315,9	311,5	330,1	341,6	347,9
FONDS DE PRETS VERSES PAR L'ETAT	28,1	27,4	29,1	29,7	28,2	27,3	28,9	26,0	26,0
CRÉDITS DE LA BANQUE D'ALGÉRIE	0,0	0,0	0,0	0,0	0,0	0,0	0,0	0,0	0,0
AUTRES POSTES NETS	(-) 1 383,2	(-) 1 462,5	(-) 1 427,8	(-) 1 556,3	(-) 1 748,3	(-) 1 726,9	(-) 1 698,6	(-) 1 654,3	(-) 1 702,0
<b>(Variation annuelle en %)</b>									
RÉSERVES	-5,90%	7,55%	2,85%	-1,02%	-12,34%	21,67%	-9,25%	2,96%	2,11%
AVOIRS EXTÉRIEURS	0,32%	7,92%	0,81%	2,10%	1,64%	5,94%	3,18%	-6,55%	1,05%
CRÉANCES SUR L'ETAT	0,15%	-2,57%	-0,13%	0,73%	-3,85%	-2,87%	-6,80%	-8,39%	-4,89%
CRÉANCES SUR LE SECTEUR PUBLIC	-3,04%	4,62%	2,68%	0,03%	0,89%	0,30%	4,64%	-1,53%	1,07%
CRÉANCES SUR LE SECTEUR PRIVE	0,50%	1,11%	0,09%	1,85%	-0,11%	1,79%	3,16%	0,63%	0,01%
DÉPÔTS A VUE	3,75%	2,55%	-0,90%	3,46%	2,50%	2,47%	-2,28%	-3,14%	-1,29%
DÉPÔTS A TERME	2,20%	2,21%	1,15%	1,19%	-0,13%	-0,59%	1,93%	-0,10%	1,86%
DÉPÔTS PRÉALABLES A L'IMPORTATION	-5,59%	12,06%	10,14%	5,42%	12,62%	2,84%	-12,11%	-11,32%	12,71%
ENGAGEMENTS A COURT TERME	19,21%	-2,83%	7,45%	-3,96%	-4,55%	12,97%	5,72%	-3,88%	2,07%
ENGAGEMENTS A MOYEN ET LG TERME	5,40%	-0,98%	-2,25%	-10,45%	-2,56%	-1,65%	-2,52%	-7,03%	-9,16%
DÉPÔTS DE L'ETAT	18,10%	10,39%	-6,81%	12,34%	6,06%	-1,40%	5,97%	3,50%	1,84%
FONDS DE PRETS VERSES PAR L'ETAT	-2,74%	-2,59%	6,27%	1,91%	-4,91%	-3,14%	5,73%	-9,91%	-0,20%
CRÉDITS DE LA BANQUE D'ALGÉRIE	0,00%	0,00%	0,00%	0,00%	0,00%	0,00%	0,00%	0,00%	0,00%
AUTRES POSTES NETS	19,56%	5,73%	-2,37%	8,99%	12,34%	-1,23%	-1,64%	-2,61%	2,88%

A partir de janvier 2007, les dépôts préalables à l'importation ne sont pas inclus dans les dépôts à terme.

(\*) Monnaie fiduciaire + dépôts libres à la Banque d'Algérie

### G 2.1 Principaux postes de la situation des banques de dépôts









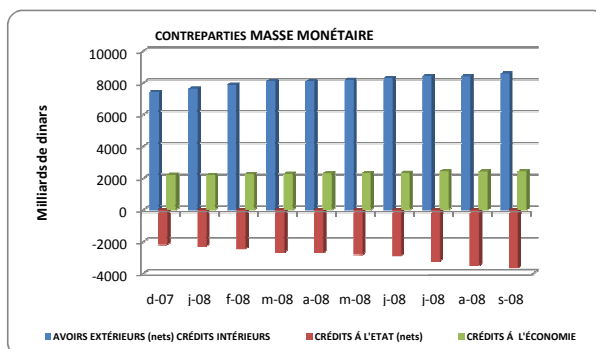
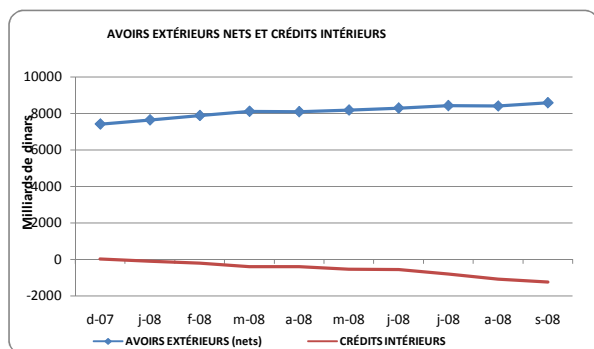
## SITUATION MONÉTAIRE

### 3.1 Situation monétaire

(Valeurs en milliards de dinars - Fin de période)

Contrepartie de la Masse Monétaire												
	AVOIRS EXTÉRIEURS (nets)			CRÉDITS INTÉRIEURS								
		Banque centrale		Banques commerciales	CRÉDITS A L'ÉTAT (nets)					CRÉDITS A L'ÉCONOMIE		
						Banque centrale	Banques commerciales	Autres crédits		Banque centrale	Banques commerciales	
<b>2001</b>	<b>1 310,7</b>	1 313,6	-2,8	<b>1 648,2</b>	569,7	-276,3	739,6	106,4	1 078,4	0,7	1 077,7	
<b>2002</b>	<b>1 755,7</b>	1 742,7	13,0	<b>1 845,5</b>	578,7	-304,8	774,0	109,5	1 266,8	0,8	1 266,0	
<b>2003</b>	<b>2 342,7</b>	2 325,9	16,7	<b>1 803,6</b>	423,4	-464,1	757,4	130,1	1 380,2	0,7	1 379,5	
<b>2004</b>	<b>3 119,2</b>	3 109,1	10,1	<b>1 514,4</b>	-20,6	-915,8	736,9	158,3	1 535,0	0,6	1 534,4	
<b>2005</b>	<b>4 179,7</b>	4 151,5	28,2	<b>846,6</b>	-933,2	-1986,5	777,3	276,1	1 779,8	0,8	1 778,9	
<b>2006</b>	<b>5 515,0</b>	5 526,4	-11,3	<b>601,3</b>	-1304,1	-2510,7	870,8	335,8	1 905,4	1,3	1 904,1	
<b>2007</b>	<b>6 849,8</b>	6 820,9	28,9	<b>63,7</b>	-2008,5	-3162,7	803,2	351,0	2 072,2	1,3	2 070,8	
sept.	<b>7 003,8</b>	6 988,5	15,2	<b>102,7</b>	-2026,0	-3193,3	803,8	363,5	2 128,7	1,5	2 127,2	
oct.	<b>7 197,9</b>	7 178,3	19,5	<b>67,0</b>	-2089,6	-3230,7	769,1	372,0	2 156,6	1,5	2 155,1	
nov.	<b>7 415,5</b>	7 382,9	32,6	<b>12,1</b>	-2193,1	-3294,9	723,1	378,7	2 205,2	1,5	2 203,8	
déc.	<b>7 642,0</b>	7 623,5	18,5	<b>-103,1</b>	-2284,4	-3340,7	684,9	371,4	2 181,3	1,5	2 179,9	
<b>2008</b>	<b>7 880,0</b>	7 850,4	29,6	<b>-217,1</b>	-2456,3	-3465,1	633,9	374,9	2 239,2	1,5	2 237,7	
janv.	<b>8 110,9</b>	8 086,8	24,1	<b>-411,8</b>	-2679,1	-3702,9	652,1	371,7	2 267,2	1,5	2 265,8	
févr.	<b>8 087,8</b>	8 057,6	30,2	<b>-401,0</b>	-2691,3	-3713,9	626,1	396,5	2 290,3	1,5	2 288,8	
mars.	<b>8 178,4</b>	8 142,2	36,3	<b>-542,5</b>	-2840,5	-3807,9	572,5	394,9	2 298,1	1,5	2 296,6	
avr.	<b>8 290,4</b>	8 258,0	32,4	<b>-565,7</b>	-2889,4	-3842,8	551,5	401,9	2 323,7	1,5	2 322,3	
mai.	<b>8 422,8</b>	8 391,8	31,0	<b>-802,9</b>	-3215,4	-4104,5	474,2	414,9	2 412,5	1,5	2 411,0	
juin.	<b>8 400,0</b>	8 373,7	26,2	<b>-1 096,5</b>	-3500,6	-4312,9	395,2	417,1	2 404,1	1,5	2 402,6	
juil.	<b>8 577,3</b>	8 551,8	25,5	<b>-1 249,8</b>	-3665,7	-4446,5	342,4	438,4	2 415,9	1,4	2 414,4	
août.												
sept.												
(Variation mensuelle en milliards de dinars)												
<b>2006</b>	<b>133,8</b>	168,3	-34,4	<b>24,5</b>	-1,4	-2,3	-21,5	22,4	25,9	0,0	25,9	
<b>2007</b>	<b>138,1</b>	143,2	-5,1	<b>-53,6</b>	-84,5	-28,0	-37,3	-19,2	30,9	-0,1	30,8	
sept.	<b>154,0</b>	167,6	-13,7	<b>39,0</b>	-17,5	-30,6	0,6	12,5	56,5	0,2	56,4	
oct.	<b>194,1</b>	189,8	4,3	<b>-35,7</b>	-63,6	-37,4	-34,7	8,5	27,9	0,0	27,9	
nov.	<b>217,6</b>	204,6	13,1	<b>-54,9</b>	-103,5	-64,2	-46,0	6,7	48,6	0,0	48,7	
déc.												
<b>2008</b>	<b>226,5</b>	240,6	-14,1	<b>-115,2</b>	-91,3	-45,8	-38,2	-7,3	-23,9	0,0	-23,9	
janv.	<b>238,0</b>	226,9	11,1	<b>-114,1</b>	-171,9	-124,4	-51,0	3,5	57,8	0,0	57,8	
févr.	<b>230,9</b>	236,4	-5,5	<b>-194,7</b>	-222,8	-237,8	18,2	-3,2	28,1	0,0	28,0	
mars.	<b>-23,1</b>	-29,3	6,2	<b>10,8</b>	-12,2	-11,0	-26,0	24,8	23,0	0,0	23,1	
avr.	<b>90,6</b>	84,6	6,0	<b>-141,4</b>	-149,2	-94,0	-53,6	-1,6	7,8	0,0	7,8	
mai.	<b>111,9</b>	115,8	-3,9	<b>-23,3</b>	-48,9	-34,8	-21,1	7,0	25,6	0,0	25,7	
juin.	<b>132,4</b>	133,9	-1,4	<b>-237,2</b>	-326,0	-261,7	-77,2	13,0	88,8	0,0	88,8	
juil.	<b>-22,9</b>	-18,1	-4,8	<b>-293,6</b>	-285,2	-208,4	-79,0	2,2	-8,4	0,0	-8,4	
août.	<b>177,3</b>	178,1	-0,7	<b>-153,3</b>	-165,1	-133,6	-52,8	21,3	11,8	0,0	11,7	
sept.												
(Variation mensuelle en %)												
<b>2006</b>	<b>2,5</b>	3,14	-148,87	<b>4,24</b>	0,11	0,09	-2,41	7,16	1,38	-0,49	1,38	
<b>2007</b>	<b>2,1</b>	2,14	-15,00	<b>-45,69</b>	4,39	0,89	-4,44	-5,19	1,51	-7,14	1,51	
sept.	<b>2,2</b>	2,46	-47,40	<b>61,22</b>	0,87	0,97	0,07	3,56	2,73	15,38	2,72	
oct.	<b>2,8</b>	2,72	28,29	<b>-34,76</b>	3,14	1,17	-4,32	2,34	1,31	0,00	1,31	
nov.	<b>3,0</b>	2,9	67,2	<b>-81,9</b>	5,0	2,0	-6,0	1,8	2,3	0,0	2,3	
déc.												
<b>2008</b>	<b>3,1</b>	3,3	-43,2	<b>-951,9</b>	4,2	1,4	-5,3	-1,9	-1,1	-3,0	-1,1	
janv.	<b>3,1</b>	3,0	59,9	<b>110,7</b>	7,5	3,7	-7,4	0,9	2,7	0,2	2,7	
févr.	<b>2,9</b>	3,0	-18,7	<b>89,7</b>	9,1	6,9	2,9	-0,8	1,3	1,6	1,3	
mars.	<b>-0,3</b>	-0,4	25,6	<b>-2,6</b>	0,5	0,3	-4,0	6,7	1,0	-1,6	1,0	
avr.	<b>1,1</b>	1,0	20,0	<b>35,3</b>	5,5	2,5	-8,6	-0,4	0,3	1,6	0,3	
mai.	<b>1,4</b>	1,4	-10,7	<b>4,3</b>	1,7	0,9	-3,7	1,8	1,1	-1,5	1,1	
juin.	<b>1,6</b>	1,6	-4,4	<b>41,9</b>	11,3	6,8	-14,0	3,2	3,8	1,6	3,8	
juil.	<b>-0,3</b>	-0,2	-15,4	<b>36,6</b>	8,9	5,1	-16,7	0,5	-0,3	-1,6	-0,3	
août.	<b>2,1</b>	2,1	-2,8	<b>14,0</b>	4,7	3,1	-13,4	5,1	0,5	-1,6	0,5	
sept.												

### G 3.1 Indicateurs monétaires

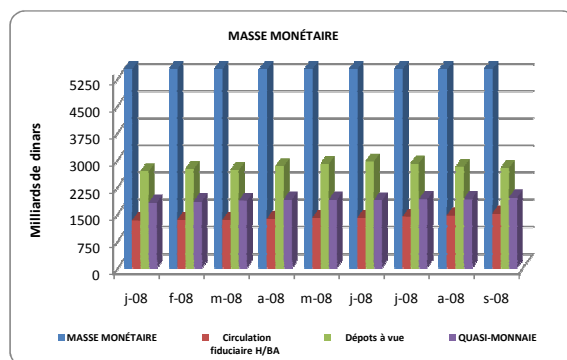
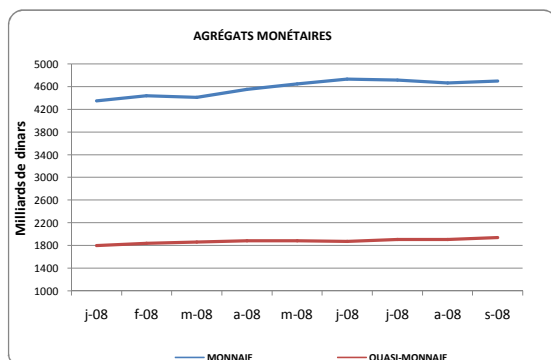


### 3.1 Situation monétaire (Suite) (Valeurs en milliards de dinars - Fin de période)

	MASSE MONÉTAIRE								FONDS DE PRÊTS DE L'ÉTAT	ENGAGS EXTS A MOYEN & LONG TERME	AUTRES POSTES (nets)	
	MONNAIE					QUASI-MONNAIE	Dépôts préalable à l'importation (*)					
	Circulation fiduciaire H/B A	Dépôts à vue	Dépôts auprès du Trésor	Dépôts auprès des CCP								
<b>2001</b>	<b>2 473,5</b>	1238,5	577,2	554,9	9,4	97,0	1 235,0	73,8	12,7	24,5	448,2	
<b>2002</b>	<b>2 901,5</b>	1416,3	664,7	642,2	8,8	100,6	1 485,2	74,1	36,2	36,6	626,8	
<b>2003</b>	<b>3 299,5</b>	1643,5	781,3	732,0	12,9	117,2	1 656,0	68,0	59,7	41,9	745,2	
<b>2004</b>	<b>3 644,4</b>	2165,7	874,3	1 133,0	38,0	120,3	1 478,7	98,8	49,0	49,6	890,6	
<b>2005</b>	<b>4 070,4</b>	2437,5	921,0	1 240,5	131,2	144,8	1 632,9	103,3	54,6	20,6	880,6	
<b>2006</b>	<b>4 827,6</b>	3177,8	1 081,4	1 760,6	132,0	203,8	1 649,8	116,3	33,5	19,4	1 235,9	
<b>2007</b>	sept.	5 616,0	3855,4	1226,8	2 277,6	135,2	215,8	1760,6	141,2	27,6	17,6	1 111,1
	oct.	5 704,9	3917,5	1255,5	2 298,5	149,0	214,5	1787,4	149,0	27,5	16,6	1 208,6
	nov.	5 910,5	4150,7	1266,8	2 511,9	164,4	207,6	1759,8	183,5	23,9	16,7	1 116,5
	déc.	5 994,6	4233,6	1284,5	2 570,4	167,4	211,3	1761,0	195,5	28,9	14,7	1 389,4
<b>2008</b>	janv.	6 148,3	4348,5	1305,4	2 671,7	161,4	210,0	1799,8	184,6	28,1	15,5	1 162,5
	févr.	6 274,0	4434,5	1323,5	2 736,0	155,2	219,7	1839,6	206,8	27,4	15,3	1 139,3
	mars.	6 268,9	4408,2	1325,9	2 710,6	154,3	217,4	1860,7	227,8	29,1	15,0	1 158,3
	avr.	6 435,2	4552,4	1348,3	2 807,6	175,4	221,1	1882,8	240,2	29,7	13,4	968,4
	mai.	6 523,6	4643,3	1371,7	2 876,8	176,3	218,5	1880,4	270,5	28,2	13,1	800,5
	juin.	6 602,1	4732,7	1384,0	2 946,8	183,1	218,8	1869,3	278,2	27,3	12,9	804,3
	juil.	6 616,7	4711,3	1413,2	2 883,3	193,5	221,4	1905,4	244,5	28,9	12,5	717,3
	août.	6 565,9	4662,4	1451,4	2 793,9	191,3	225,8	1903,5	216,8	26,0	11,7	483,0
	sept.	6 635,6	4696,7	1503,3	2 755,0	187,9	250,6	1938,8	244,3	15,1	10,6	421,9
<b>(Variation mensuelle en milliards de dinars)</b>												
<b>2006</b>		-35,0	74,7	24,0	28,2	0,0	22,4	-109,7	1,7	-2,3	-0,2	196,0
<b>2007</b>	sept.	69,6	40,8	17,7	42,3	-5,4	-13,8	28,8	8,2	-4,0	0,2	10,5
	oct.	88,9	62,1	28,7	20,9	13,8	-1,3	26,8	7,8	-0,1	-1,0	97,5
	nov.	205,6	233,2	11,3	213,4	15,4	-6,9	-27,6	34,5	-3,6	0,1	-92,1
	déc.	84,1	82,9	17,7	58,5	3,0	3,7	1,2	12,0	5,0	-2,0	272,9
<b>2008</b>	janv.	153,7	114,9	20,9	101,3	-6,0	-1,3	38,8	-10,9	-0,8	0,8	-226,9
	févr.	125,7	86,0	18,1	64,3	-6,2	9,7	39,7	22,3	-0,7	-0,2	-23,2
	mars.	-5,1	-26,3	2,4	-25,5	-0,9	-2,2	21,1	21,0	1,7	-0,3	18,9
	avr.	166,3	144,2	22,4	97,0	21,2	3,6	22,1	12,4	0,6	-1,6	-189,9
	mai.	88,5	90,9	23,4	69,2	0,9	-2,6	-2,4	30,3	-1,5	-0,3	-167,9
	juin.	78,4	89,4	12,3	70,1	6,8	0,3	-11,0	7,7	-0,9	-0,2	3,8
	juil.	14,7	-21,4	29,1	-63,6	10,4	2,6	36,1	-33,7	1,6	-0,3	-86,9
	août.	-50,8	-48,9	38,3	-89,4	-2,2	4,4	-1,9	-27,7	-2,9	-0,9	-234,3
	sept.	69,7	34,3	51,8	-38,8	-3,4	24,8	35,3	27,6	-10,9	-1,1	-61,1
<b>(Variation mensuelle en %)</b>												
<b>2006</b>		-0,72	2,41	2,27	1,63	0,00	12,38	-6,23	1,51	-6,31	-1,22	18,84
<b>2007</b>	sept.	1,25	1,07	1,46	1,89	-3,84	-6,01	1,66	6,17	-12,66	1,15	0,95
	oct.	1,58	1,61	2,34	0,92	10,21	-0,60	1,52	5,52	-0,36	-5,68	8,78
	nov.	3,60	5,95	0,90	9,28	10,35	-3,22	-1,54	23,15	-13,09	0,60	-7,62
	déc.	1,42	2,00	1,40	2,33	1,81	1,78	0,07	6,54	20,92	-11,98	24,44
<b>2008</b>	janv.	2,56	2,71	1,63	3,94	-3,59	-0,62	2,20	-5,59	-2,74	5,40	-16,33
	févr.	2,04	1,98	1,39	2,41	-3,83	4,61	2,21	12,06	-2,59	-0,98	-1,99
	mars.	-0,08	-0,59	0,18	-0,93	-0,61	-1,02	1,15	10,14	6,27	-2,26	1,66
	avr.	2,65	3,27	1,69	3,58	13,73	1,66	1,19	5,42	1,91	-10,44	-16,39
	mai.	1,37	2,00	1,74	2,46	0,51	-1,16	-0,13	12,62	-4,91	-2,56	-17,34
	juin.	1,20	1,93	0,90	2,44	3,85	0,12	-0,59	2,84	-3,14	-1,65	0,47
	juil.	0,22	-0,45	2,11	-2,16	5,65	1,20	1,93	-12,11	5,73	-2,52	-10,81
	août.	-0,77	-1,04	2,71	-3,10	-1,12	1,99	-0,10	-11,32	-9,91	-7,03	-32,66
	sept.	1,06	0,74	3,57	-1,39	-1,79	10,97	1,85	12,71	-41,85	-9,16	-12,65

(\*) A partir de janvier 2007, les dépôts préalables à l'importation sont exclus de la Masse Monétaire.

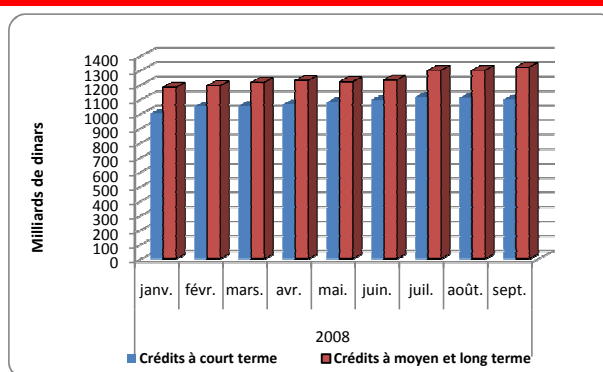
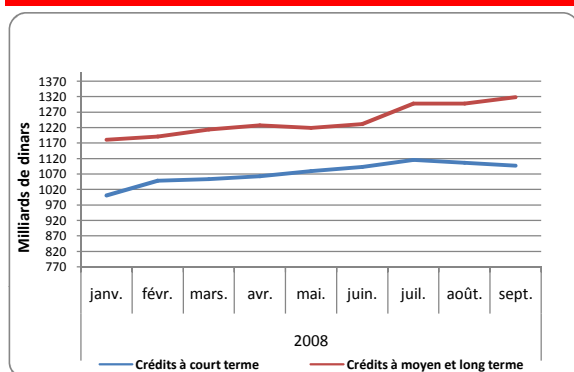
### G 3.1 Indicateurs monétaires



### 3.2 Répartition des crédits à l'économie par maturité (Valeurs en milliards de dinars - Fin de période)

	Total crédits	Crédits à court terme	Crédits à moyen et long terme
<b>2001</b>	<b>1 078,4</b>	513,3	565,1
<b>2002</b>	<b>1 266,8</b>	628,0	638,8
<b>2003</b>	<b>1 380,2</b>	773,6	606,6
<b>2004</b>	<b>1 534,4</b>	828,3	706,1
<b>2005</b>	<b>1 779,8</b>	923,3	856,4
<b>2006</b>	<b>1 905,4</b>	915,7	989,7
<b>2007</b>	<b>2 072,2</b>	975,7	1 096,5
sept.	<b>2 072,2</b>		
oct.	<b>2 128,7</b>	1 000,2	1 128,5
nov.	<b>2 156,6</b>	999,8	1 156,8
déc.	<b>2 205,2</b>	1 026,1	1 179,1
<b>2008</b>	<b>2 181,3</b>	1 000,2	1 181,1
janv.	<b>2 181,3</b>		
févr.	<b>2 239,2</b>	1 047,9	1 191,2
mars.	<b>2 267,2</b>	1 053,1	1 214,1
avr.	<b>2 290,3</b>	1 063,3	1 227,0
mai.	<b>2 298,1</b>	1 079,1	1 219,0
juin.	<b>2 323,7</b>	1 092,7	1 231,1
juil.	<b>2 412,5</b>	1 115,0	1 297,5
août.	<b>2 404,1</b>	1 106,6	1 297,5
sept.	<b>2 415,9</b>	1 097,0	1 318,8
<b>(Variation en %)</b>			
<b>2002</b>	17,5	22,3	13,0
<b>2003</b>	9,0	23,2	-5,0
<b>2004</b>	11,2	7,1	16,4
<b>2005</b>	16,0	11,5	21,3
<b>2006</b>	1,4	-5,7	8,9
<b>2007</b>	1,5	2,9	0,3
sept.			
oct.	2,7	2,5	2,9
nov.	1,3	0,0	2,5
déc.	2,3	2,6	1,9
<b>2008</b>	-1,1	-2,5	0,2
janv.			
févr.	2,7	4,8	0,9
mars.	1,3	0,5	1,9
avr.	1,0	1,0	1,1
mai.	0,3	1,5	-0,7
juin.	1,1	1,3	1,0
juil.	3,8	2,0	5,4
août.	-0,3	-0,8	0,0
sept.	0,5	-0,9	1,6
<b>(Proportion en % du total crédits)</b>			
<b>2001</b>	100,00	47,60	52,40
<b>2002</b>	100,00	49,57	50,43
<b>2003</b>	100,00	56,05	43,95
<b>2004</b>	100,00	53,98	46,02
<b>2005</b>	100,00	51,88	48,12
<b>2006</b>	100,00	48,06	51,94
<b>2007</b>	100,00	47,09	52,91
sept.			
oct.	100,00	46,99	53,01
nov.	100,00	46,36	53,64
déc.	100,00	46,53	53,47
<b>2008</b>	100,00	45,85	54,15
janv.			
févr.	100,00	46,80	53,20
mars.	100,00	46,45	53,55
avr.	100,00	46,42	53,57
mai.	100,00	46,96	53,04
juin.	100,00	47,02	52,98
juil.	100,00	46,22	53,78
août.	100,00	46,03	53,97
sept.	100,00	45,41	54,59

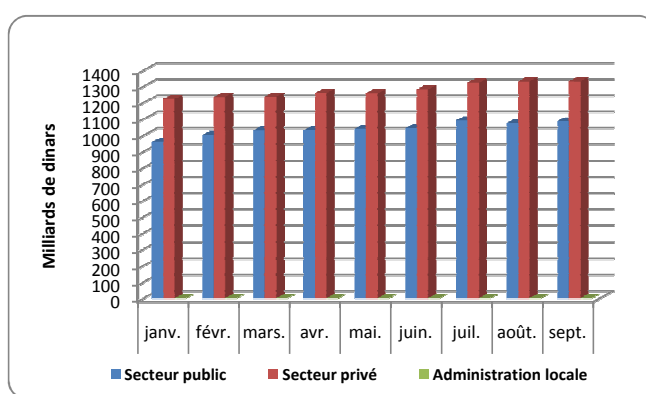
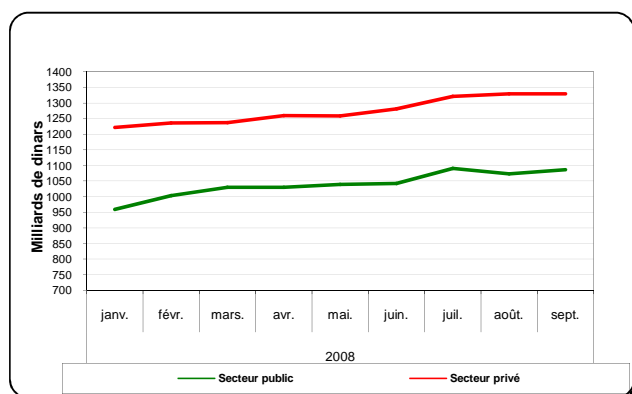
### G 3.2 Répartition des crédits à l'économie par maturité



### 3.3 Répartition des crédits à l'économie par secteur (Valeurs en milliards de dinars - Fin de période)

	Total crédits	Secteur public	Secteur privé	Administration locale
2001	1 078,4	740,3	337,9	0,2
2002	1 266,8	715,5	551,0	0,3
2003	1 380,2	791,4	588,5	0,3
2004	1 534,8	859,3	675,4	0,1
2005	1 779,8	882,4	897,3	0,1
2006	1 905,4	847,0	1057,0	1,4
sept.	2 072,3	916,3	1155,4	0,6
oct.	2 128,7	940,7	1187,1	0,9
nov.	2 156,6	955,4	1200,3	0,9
déc.	2 205,2	988,9	1216,0	0,3
2007	2 181,3	958,9	1222,1	0,4
janv.	2 239,2	1003,2	1235,7	0,4
févr.	2 267,2	1030,1	1236,8	0,4
mars.	2 290,3	1030,3	1259,6	0,4
avr.	2 298,1	1039,5	1258,2	0,4
mai.	2 323,7	1042,6	1280,7	0,4
juin.	2 412,5	1090,5	1321,1	0,9
juil.	2 404,1	1073,6	1329,4	1,2
août.	2 415,9	1085,9	1329,6	0,4
sept.				
(Variation en %)				
2002	17,5	-3,3	63,1	50,0
2003	9,0	10,6	6,8	0,0
2004	11,2	8,6	14,8	-66,7
2005	16,0	2,7	32,9	0,0
2006	1,4	-4,2	6,2	387,9
2007				
sept.	1,5	2,2	1,0	0,0
oct.	2,7	2,7	2,7	50,0
nov.	1,3	1,6	1,1	0,0
déc.	2,3	3,5	1,3	-66,7
2008				
janv.	-1,1	-3,0	0,5	18,9
févr.	2,7	4,6	1,1	0,0
mars.	1,3	2,7	0,1	0,0
avr.	1,0	0,0	1,8	0,0
mai.	0,3	0,9	-0,1	0,0
juin.	1,1	0,3	1,8	0,0
juil.	3,8	4,6	3,2	152,4
août.	-0,3	-1,6	0,6	31,3
sept.	0,5	1,2	0,0	-68,9
(Proportion en % du total crédits)				
2001	100,00	68,65	31,33	0,02
2002	100,00	56,48	43,50	0,02
2003	100,00	57,34	42,64	0,02
2004	100,00	55,99	44,01	0,01
2005	100,00	49,58	50,42	0,01
2006	100,00	44,45	55,47	0,07
2007				
sept.	100,00	44,22	55,75	0,03
oct.	100,00	44,19	55,77	0,04
nov.	100,00	44,30	55,66	0,04
déc.	100,00	44,84	55,14	0,01
2008				
janv.	100,00	43,96	56,03	0,02
févr.	100,00	44,80	55,18	0,02
mars.	100,00	45,43	54,55	0,02
avr.	100,00	44,99	55,00	0,02
mai.	100,00	45,23	54,75	0,02
juin.	100,00	44,87	55,11	0,02
juil.	100,00	45,20	54,76	0,04
août.	100,00	44,65	55,30	0,05
sept.	100,00	44,95	55,04	0,02

### G 3.3 Répartition des crédits à l'économie par secteur

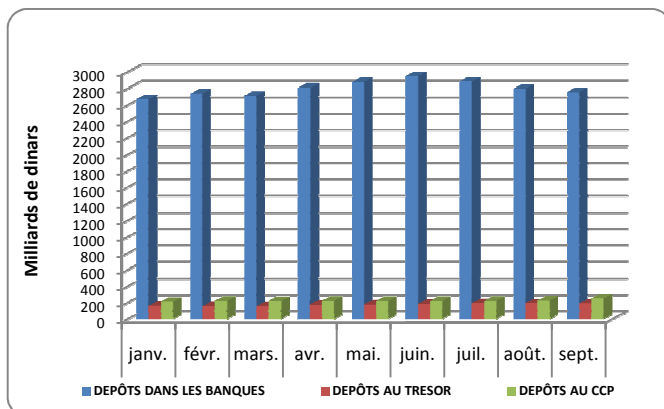
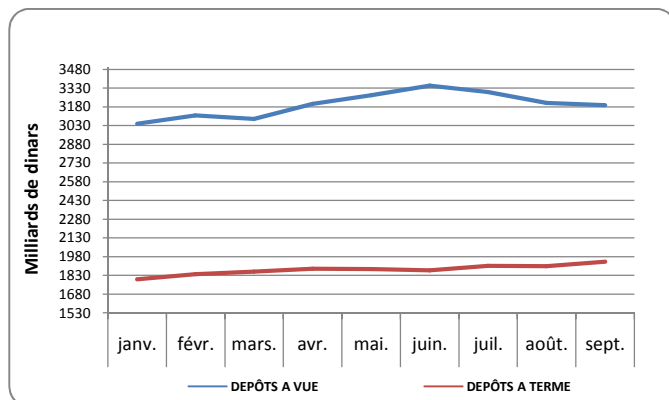


### 3.4 Structure des dépôts

(Valeurs en milliards de dinars - Fin de période)

	DEPÔTS A VUE	DEPÔTS A TERME			DEPÔTS EN DINARS	DEPÔTS EN DEVICES	
		DEPÔTS DANS LES BANQUES	DEPÔTS AU TRESOR	DEPÔTS AU CCP			
2001	661,4	554,9	9,4	97,0	1 235,0	154,4	
2002	751,7	642,2	8,8	100,6	1 485,2	168,8	
2003	862,1	732,0	12,9	117,2	1 724,0	170,8	
2004	1 291,3	1 133,0	38,0	120,3	1 584,4	218,8	
2005	1 516,6	1 240,5	131,2	144,8	1 736,2	231,7	
2006	2 096,4	1 760,6	132,0	203,8	1 766,1	240,8	
2007	sept.	2 628,6	2 277,6	135,2	215,8	1 760,6	1512,7
	oct.	2 662,0	2 298,5	149,0	214,5	1 787,3	1537,2
	nov.	2 883,9	2 511,9	164,4	207,6	1 759,8	1509,3
	déc.	2 949,1	2 570,4	167,4	211,3	1 761,0	1531,5
2008	janv.	3 043,1	2 671,7	161,4	210,0	1 799,8	1552,6
	févr.	3 110,9	2 736,0	155,2	219,7	1 839,6	1600,3
	mars.	3 082,3	2 710,6	154,3	217,4	1 860,7	1619,6
	avr.	3 204,1	2 807,6	175,4	221,1	1 882,8	1638,5
	mai.	3 271,6	2 876,8	176,3	218,5	1 880,4	1633,9
	juin.	3 348,7	2 946,8	183,1	218,8	1 869,3	1622,8
	juil.	3 298,1	2 883,3	193,5	221,4	1 905,4	1655,1
	août.	3 211,0	2 793,9	191,3	225,8	1 903,5	1663,2
	sept.	3 193,5	2 755,0	187,9	250,6	1 938,8	1686,1
(Variation en %)							
2002	13,65	15,72	-6,27	3,76	20,26	21,83	9,28
2003	14,70	13,99	46,38	16,44	16,08	17,99	1,21
2004	49,78	54,78	193,43	2,68	-8,10	-12,08	28,13
2005	17,44	9,49	245,46	20,36	9,58	10,17	5,88
2006	2,48	1,63	0,00	12,38	0,38	0,53	-0,61
2007	sept.	0,89	1,89	-3,84	-6,01	1,66	1,45
	oct.	1,27	0,92	10,21	-0,60	1,52	0,89
	nov.	8,34	9,28	10,35	-3,22	-1,54	-1,81
	déc.	2,26	2,33	1,81	1,78	0,07	1,47
2008	janv.	3,19	3,94	-3,59	-0,62	2,20	1,38
	févr.	2,23	2,41	-3,83	4,61	2,21	3,07
	mars.	-0,92	-0,93	-0,61	-1,02	1,15	1,21
	avr.	3,95	3,58	13,73	1,66	1,19	1,17
	mai.	2,11	2,46	0,51	-1,16	-0,13	-0,28
	juin.	2,36	2,44	3,85	0,12	-0,59	-0,68
	juil.	-1,51	-2,16	5,65	1,20	1,93	1,99
	août.	-2,64	-3,10	-1,12	1,99	-0,10	0,49
	sept.	-0,55	-1,39	-1,79	10,97	1,85	1,38
(Proportion en % du total)							
2002	100,00	85,43	1,18	13,39	100,00	88,64	11,36
2003	100,00	84,91	1,50	13,59	100,00	90,09	9,91
2004	100,00	87,74	2,94	9,32	100,00	86,19	13,81
2005	100,00	81,80	8,65	9,55	100,00	86,65	13,35
2006	100,00	83,98	6,30	9,72	100,00	86,37	13,63
2007	sept.	100,00	86,65	5,14	8,21	100,00	85,92
	oct.	100,00	86,34	5,60	8,06	100,00	86,01
	nov.	100,00	87,10	5,70	7,20	100,00	85,77
	déc.	100,00	87,16	5,68	7,16	100,00	86,97
2008	janv.	100,00	87,80	5,30	6,90	100,00	86,27
	févr.	100,00	87,95	4,99	7,06	100,00	86,99
	mars.	100,00	87,94	5,00	7,05	100,00	87,04
	avr.	100,00	87,63	5,48	6,90	100,00	87,03
	mai.	100,00	87,93	5,39	6,68	100,00	86,89
	juin.	100,00	88,00	5,47	6,53	100,00	86,81
	juil.	100,00	87,42	5,87	6,71	100,00	86,86
	août.	100,00	87,01	5,96	7,03	100,00	87,38
	sept.	100,00	86,27	5,88	7,85	100,00	86,97

### G 3.4 Structure des dépôts





## BALANCE DES PAIEMENTS

### 4.1 Balance des paiements (Valeurs en milliards de dollars E.U)

	2002	2003	2004	2005	2006	2007	1 <sup>er</sup> Trim. 2008	2e Trim. 2008	3e Trim. 2008	1 <sup>er</sup> Sem. 08
Solde extérieur courant	4,36	8,84	11,12	21,18	28,95	30,54	10,58	11,63	12,81	22,21
Balance commerciale	6,70	11,14	14,27	26,47	34,06	34,24	11,82	13,86	13,38	25,68
Exportations, f.o.b.	18,71	24,46	32,22	46,33	54,74	60,59	20,01	22,54	22,64	42,55
Hydrocarbures	18,11	23,99	31,55	45,59	53,61	59,61	19,62	22,09	22,26	41,71
Autres	0,61	0,47	0,66	0,74	1,13	0,98	0,39	0,45	0,38	0,84
Importations, (f.o.b)	-12,01	-13,32	-17,95	-19,86	-20,68	-26,35	-8,19	-8,68	-9,26	-16,87
Services, hors revenus des faits, net	-1,18	-1,35	-2,01	-2,27	-2,20	-4,09	-1,54	-2,19	-1,88	-3,73
Crédits	1,30	1,57	1,85	2,51	2,58	2,84	0,90	0,93	0,89	1,83
Débits	-2,48	-2,92	-3,86	-4,78	-4,78	-6,93	-2,44	-3,12	-2,77	-5,56
Revenu des facteurs, net	-2,23	-2,70	-3,60	-5,08	-4,52	-1,83	-0,28	-0,80	0,49	-1,08
Crédits	0,68	0,76	0,99	1,43	2,42	3,81	1,02	1,07	1,78	2,09
Débits	-2,91	-3,46	-4,59	-6,51	-6,94	-5,64	-1,30	-1,87	-1,29	-3,17
Paieement des intérêts	-1,31	-1,18	-1,29	-1,03	-0,76	-0,23	-0,05	-0,05	-0,03	-0,10
Autres	-1,60	-2,28	-3,30	-5,48	-6,18	-5,41	-1,25	-1,82	-1,26	-3,07
Transfers, net	1,07	1,75	2,46	2,06	1,61	2,22	0,58	0,76	0,82	1,34
Solde du compte de capital	-0,71	-1,37	-1,87	-4,24	-11,22	-0,99	-0,61	-1,92	-0,44	-2,53
Compte de capital					-0,01					
Investissements directs, net	0,97	0,62	0,62	1,06	1,76	1,37	0,59	0,40	0,20	0,99
Capitaux officiels, net	-1,32	-1,38	-2,23	-3,05	-11,89	-0,77	-0,19	-0,12	-0,31	-0,31
Tirages	1,60	1,65	2,12	1,41	0,98	0,51	0,34	0,24	0,27	0,58
Amortissement	-2,92	-3,03	-4,35	-4,46	-12,87	-1,28	-0,53	-0,36	-0,36	-0,89
Crédits à court terme et erreurs et omissions(net)	-0,36	-0,61	-0,26	-2,25	-1,08	-1,59	-1,01	-2,20	-0,33	-3,21
dont : Solde monnaie fiduciaire					-0,13	0,36	-0,11	-0,10	-0,26	-0,21
dont : Solde Créances à court terme					0,06	-1,13	0,19	-0,84	0,88	-0,65
Solde global	3,66	7,47	9,25	16,94	17,73	29,55	9,97	9,71	12,37	19,68
Financement	-3,66	-7,47	-9,25	-16,94	-17,73	-29,55	-9,97	-9,71	-12,37	-19,68
Augmentation des réserves brutes (-)	-3,40	-7,03	-8,88	-16,31	-17,73	-28,27	-10,42	-9,87	-12,68	-20,29
Rachat au FMI	-0,30	-0,44	-0,37	-0,63	0,00	0,00	0,00	0,00	0,00	0,00
Augmentation d'autres engagements						-1,28	0,45	0,16	0,31	0,61
de la Banque d'Algérie (+)	0,00	0,00	0,00	0,00	0,00	0,00	0,00	0,00	0,00	0,00
Augmentation des arriérés (+)	0,00	0,00	0,00	0,00	0,00	0,00	0,00	0,00	0,00	0,00
Financement exceptionnel	0,04	0,00	0,00	0,00	0,00	0,00	0,00	0,00	0,00	0,00
Rééchelonnement	0,00	0,00	0,00	0,00	0,00	0,00	0,00	0,00	0,00	0,00
Aide Mult. Balance des paiement	0,04	0,00	0,00	0,00	0,00	0,00	0,00	0,00	0,00	0,00
Achats au FMI	0,00	0,00	0,00	0,00	0,00	0,00	0,00	0,00	0,00	0,00
Pour Mémoire :										
Réserve brutes (or non compris)	23,11	32,92	43,11	56,18	77,78	110,18	123,46	133,24	140,46	133,24
En mois d'importations (des biens et des services non facteurs)	19,14	24,34	23,72	27,36	36,66	39,73				
Valeur unitaire des exportation du pétrole brut (dollar U.S/b)	25,24	29,03	38,66	54,64	65,85	74,95	99,09	124,00	116,05	111,31

Source données : Banque d'Algérie



## DETTE EXTÉRIURE

### 5.1 Encours et structure de la dette extérieure (Valeurs en milliards de dollars E.U)

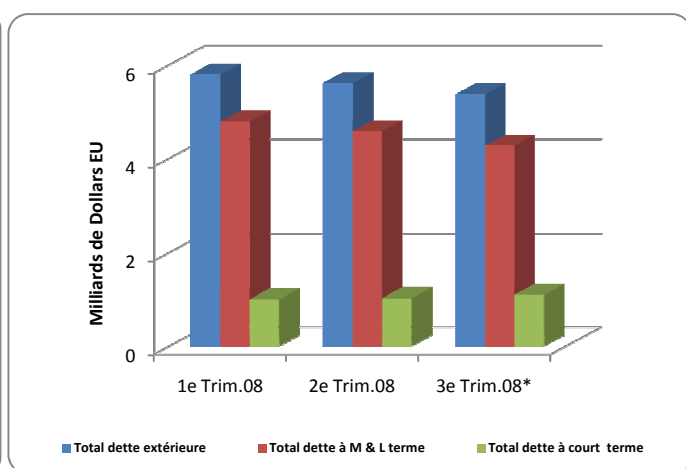
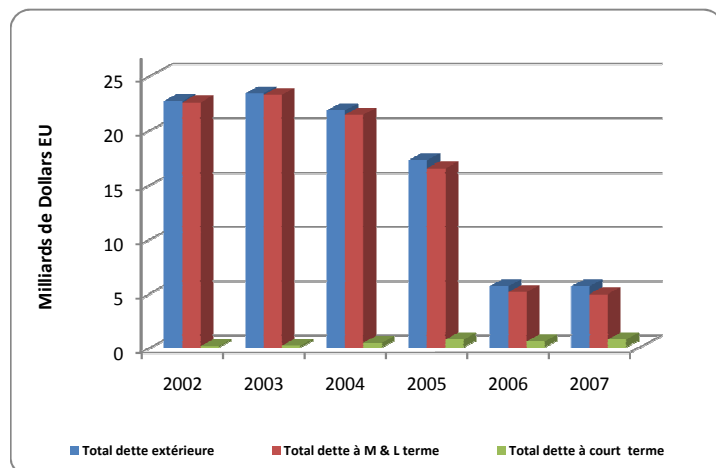
	2002	2003	2004	2005	2006	2007	1e Trim.08	2e Trim.08	3e Trim.08*
Crédits multilatéraux	5,010	5,029	4,227	2,588	0,403	0,226	0,190	0,181	0,172
Emissions obligataires	0,000	0,000	0,000	0,000	0,100	0,100	0,100	0,100	0,100
Crédits bilatéraux	<b>4,920</b>	<b>5,265</b>	<b>5,212</b>	<b>4,213</b>	<b>3,894</b>	<b>4,127</b>	<b>3,794</b>	<b>3,613</b>	<b>3,355</b>
Crédits gouver. Directs	1,500	1,414	1,833	2,192	1,879	2,175	2,268	2,250	2,109
Crédits ach & four. Assurées	3,420	3,851	3,379	2,021	2,015	1,952	1,526	1,363	1,246
Crédits financiers	<b>0,297</b>	<b>0,438</b>	<b>0,508</b>	<b>0,547</b>	<b>0,635</b>	<b>0,420</b>	<b>0,694</b>	<b>0,676</b>	<b>0,634</b>
Crédits fin & Crédits-bail	0,297	0,266	0,402	0,127	0,635	0,420	0,694	0,676	0,634
Opération de reprofilage	0,000	0,000	0,000	0,000	0,000	0,000	0,000	0,000	0,000
Financement d'acomptes	0,000	0,172	0,106	0,420	0,000	0,000	0,000	0,000	0,000
Crédits comm. Non assurés	<b>0,125</b>	<b>0,227</b>	<b>0,094</b>	<b>0,025</b>	<b>0,030</b>	<b>0,016</b>	<b>0,015</b>	<b>0,012</b>	<b>0,009</b>
Crédit fournisseurs	0,125	0,227	0,094	0,025	0,030	0,016	0,015	0,012	0,009
Autres crédits	0,000	0,000	0,000	0,000	0,000	0,000	0,000	0,000	0,000
Crédits de rééchelonnement	<b>12,188</b>	<b>12,244</b>	<b>11,370</b>	<b>9,111</b>	<b>0,000</b>	<b>0,000</b>	<b>0,000</b>	<b>0,000</b>	<b>0,000</b>
Créanciers officiels	10,241	10,523	9,971	8,153	0,000	0,000	0,000	0,000	0,000
Autres créanciers	1,947	1,721	1,399	0,958	0,000	0,000	0,000	0,000	0,000
Total dette à M & L terme	<b>22,540</b>	<b>23,203</b>	<b>21,411</b>	<b>16,484</b>	<b>5,062</b>	<b>4,889</b>	<b>4,793</b>	<b>4,582</b>	<b>4,270</b>
Total dette à court terme	0,102	0,150	0,410	0,707	0,541	0,717	0,998	1,023	1,090
Total dette extérieure	<b>22,642</b>	<b>23,353</b>	<b>21,821</b>	<b>17,191</b>	<b>5,603</b>	<b>5,606</b>	<b>5,791</b>	<b>5,605</b>	<b>5,360</b>

#### Proportion en % du total de la dette extérieure

Crédits multilatéraux	22,13	21,53	19,37	15,05	7,19	4,03	3,28	3,23	3,21
Emissions obligataires	0,00	0,00	0,00	0,00	1,78	1,78	1,73	1,78	1,87
Crédits bilatéraux	21,73	22,55	23,89	24,51	69,50	73,62	65,52	64,46	62,59
Crédits financiers	1,31	1,88	2,33	3,18	11,33	7,49	11,98	12,06	11,83
Crédits comm. Non assurés	0,55	0,97	0,43	0,15	0,54	0,29	0,26	0,21	0,17
Crédits de rééchelonnement	53,83	52,43	52,11	53,00	0,00	0,00	0,00	0,00	0,00
Total dette à court terme	0,45	0,64	1,88	4,11	9,66	12,79	17,23	18,25	20,34
Total dette extérieure	100,00	100,00	100,00	100,00	100,00	100,00	100,00	100,00	100,00

(\*): Situation provisoire

### G 5.1 Encours de la dette extérieure







## MARCHÉ MONÉTAIRE ET FINANCIER

### 6.1 Principaux taux

#### 1. TAUX DES OPÉRATIONS DE LA BANQUE D'ALGÉRIE (Fin de période)

	Taux de rémunération de la réserve obligatoire	Taux de réescompte	Taux de Pension à 24 heures	Reprise de liquidité		Facilité de dépôts à 24 heures
				À 7 jours	À 3 mois	
1993	-	11,50	17,00	-	-	-
1994	-	15,00	21,00	-	-	-
1995	-	14,00	23,00	-	-	-
1996	-	13,00	19,00	-	-	-
1997	-	11,00	14,50	-	-	-
1998	-	9,50	13,00	-	-	-
1999	-	8,50	12,00	-	-	-
2000	-	6,00	10,75	-	-	-
2001	-	6,00	8,75	-	-	-
2002	2,50	5,50	8,75	2,75	-	-
2003	2,50	4,50	4,50	1,75	-	-
2004	1,75	4,00	4,50	0,75	-	-
2005	1,00	4,00	4,50	1,25	1,90	0,30
2006	1,00	4,00	4,50	1,25	2,00	0,30
2007						
oct.	1,00	4,00	-	1,75	2,50	1,00
nov.	1,00	4,00	-	1,75	2,50	1,00
déc.	1,00	4,00	-	1,75	2,50	0,75
2008						
janv.	1,00	4,00	-	1,75	2,50	0,75
févr.	1,00	4,00	-	1,75	2,50	0,75
mars.	0,75	4,00	-	1,25	2,00	0,75
avr.	0,75	4,00	-	1,25	2,00	0,75
mai.	0,75	4,00	-	1,25	2,00	0,75
juin.	0,75	4,00	-	1,25	2,00	0,75
juil.	0,75	4,00	-	1,25	2,00	0,75
août.	0,75	4,00	-	1,25	2,00	0,75
sept.	0,75	4,00	-	1,25	2,00	0,75

#### 2. TAUX SUR LE MARCHÉ INTERBANCAIRE

	Au jour le jour (fin du mois)	À terme (fin du mois)	Taux Mensuel Moyen	Taux Annuel monétaire
1993	-	-	16,00	17,48
1994	-	-	19,50	20,16
1995	-	-	19,75	21,81
1996	0,18	18,24	18,09	21,86
1997	-	10,50	13,00	18,25
1998	0,10	10,49	10,00	10,76
1999	-	10,27	9,99	10,61
2000	-	6,75	6,45	10,07
2001	-	3,35	2,84	5,57
2002	-	4,20	3,13	2,70
2003	-	4,35	1,91	2,80
2004	-	1,97	1,09	2,80
2005	1,22	2,06	1,25	1,17
2006	-	2,35	1,23	1,14
2007				
oct.	-	3,26	-	0,94
nov.	-	3,25	-	0,83
déc.	-	3,37	-	0,73
2008				
janv.	-	3,35	-	0,62
févr.	-	3,34	-	0,52
mars.	-	3,38	-	0,52
avr.	-	3,41	-	0,42
mai.	-	3,31	-	0,42
juin.	-	3,32	-	0,32
juil.	-	3,20	-	0,21
août.	-	3,16	-	0,10
sept.	-	3,14	-	0,10

## 6.1 Principaux taux (suite)

### 3.TAUX DES TITRES DE L'ETAT

#### Adjudication des Bons et d'Obligations de l'Etat sur le Marché Primaire

	Septembre 2008		
	Taux coupon	Taux limite / Prix plancher	T.M.P / P.M.P
BTC 13 semaines		0,07%	0,10%
BTC 26 semaines		0,09%	0,19%
Encours BTA Octobre 08	2,60%	100,80%	100,88%
Encours BTA Janvier 09	2,90%	100,07%	100,05%
Encours BTA Janvier 09	4,00%	105,64%	105,38%
Encours BTA Mai 09	2,60%	102,09%	102,09%
Encours BTA Mai 09	3,50%	107,47%	107,32%
Encours BTA Juin 09	3,10%	100,57%	100,28%
Encours BTA Novembre 09	2,90%	102,16%	102,24%
Encours BTA Janvier 10	3,10%	100,00%	100,09%
Encours BTA Avril 10	3,25%	104,90%	105,35%
Encours BTA Avril 10	3,10%	100,29%	100,56%
Encours BTA Juin 10	2,90%	104,15%	104,19%
Encours BTA Décembre 10	3,10%	100,29%	103,17%
Encours BTA Janvier 11	3,25%	100,19%	100,61%
Encours BTA Février 12	3,25%	101,01%	100,37%
Encours OAT Janvier 11	4,50%	113,36%	110,94%
Encours OAT Juillet 11	3,10%	106,81%	106,87%
Encours OAT Octobre 11	6,05%	93,66%	97,69%
Encours OAT Mars 12	4,25%	105,39%	107,36%
Encours BTA Février 13	3,25%	105,90%	105,90%
Encours OAT Février 13	4,00%	101,10%	100,25%
Encours OAT Juin 13	5,75%	100,75%	101,74%
Encours OAT Janvier 14	4,00%	100,00%	100,30%
Encours OAT Janvier 14	5,00%	103,55%	105,83%
Encours OAT Janvier 15	4,00%	104,44%	104,54%
Encours OAT Juin 15	4,50%	107,94%	108,33%
Encours OAT Mai 16	4,50%	100,76%	100,25%
Encours OAT Janvier 17	4,50%	104,69%	100,45%
Encours OAT Mars 18	4,50%	112,81%	113,64%
Encours OAT Juillet 21	5,00%	102,16%	100,26%
Encours OAT Janvier 22	5,00%	103,05%	100,23%
Encours OAT Janvier 23	5,00%	120,22%	112,25%

#### Bons du trésor négociés sur le Marché Secondaire de Titres de l'Etat,

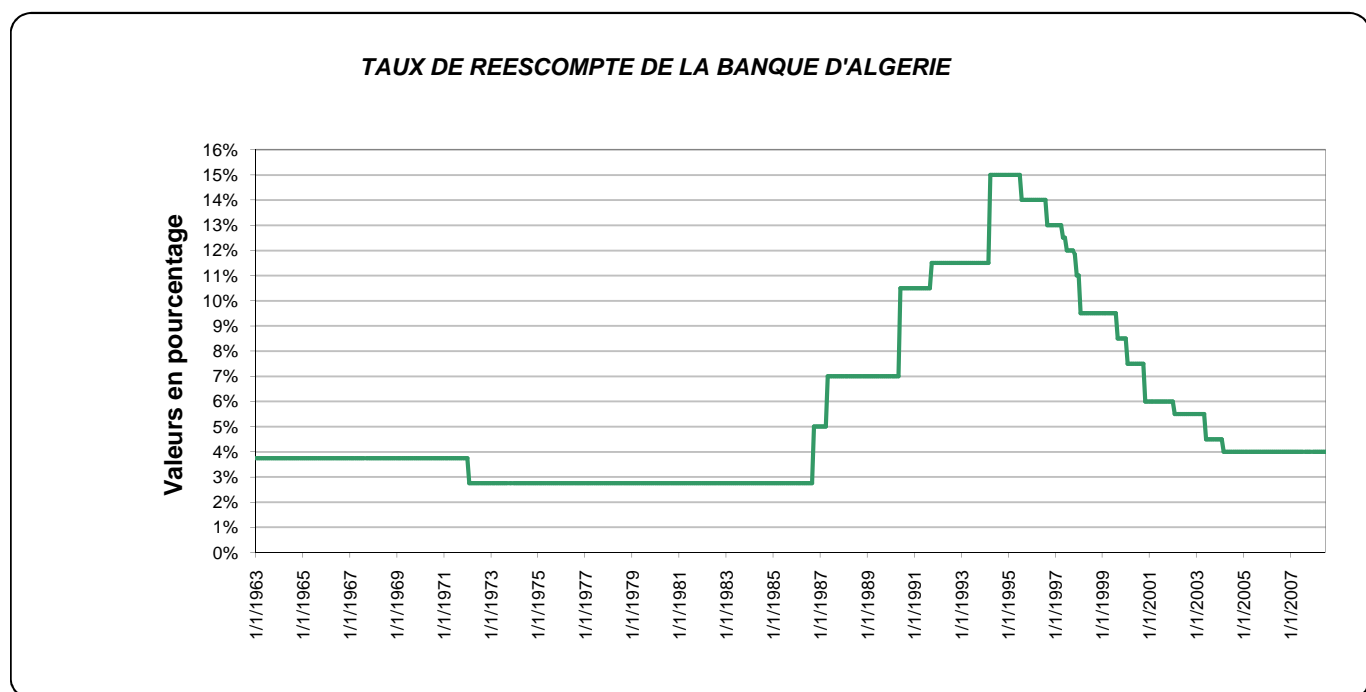
	Septembre 2008			
	ACHAT		VENTE	
	Minimum	Maximum	Minimum	Maximum
Taux Négociés 13 semaines	0,05%	0,10%	0,04%	0,10%
Taux Négociés 26 semaines	0,10%	0,14%	0,08%	0,10%
Taux Négociés BTA 1 An	2,60%	2,60%	0,40%	0,40%
Taux Négociés BTA 2 Ans	-	-	-	-
Taux Négociés BTA 3 Ans	-	-	-	-
Taux Négociés BTA 5 Ans	-	-	-	-
Taux Négociés OAT 7 Ans	2,50%	2,50%	2,50%	2,50%
Taux Négociés OAT 10 Ans	-	-	-	-
Taux Négociés OAT 15 Ans	-	-	-	-



## 6.2 Evolution du taux de réescompte de la Banque d'Algérie (Valeurs en pourcentage)

Avec effet à compter du	Au	Taux
01/01/1963	31/12/1971	3,75%
01/01/1972	30/09/1986	2,75%
01/10/1986	01/05/1989	5,00%
02/05/1989	21/05/1990	7,00%
22/05/1990	30/09/1991	10,50%
01/10/1991	09/04/1994	11,50%
10/04/1994	01/08/1995	15,00%
02/08/1995	27/08/1996	14,00%
28/08/1996	20/04/1997	13,00%
21/04/1997	28/06/1997	12,50%
29/06/1997	17/11/1997	12,00%
18/11/1997	08/02/1998	11,00%
09/02/1998	08/09/1999	9,50%
09/09/1999	26/01/2000	8,50%
27/01/2000	21/10/2000	7,50%
22/10/2000	19/01/2002	6,00%
20/01/2002	31/05/2003	5,50%
01/06/2003	06/03/2004	4,50%
07/03/2004	A ce jour	4,00%

### G 6.2 Taux de réescompte







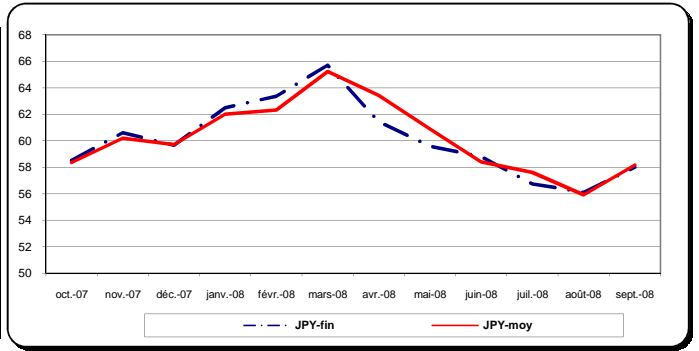
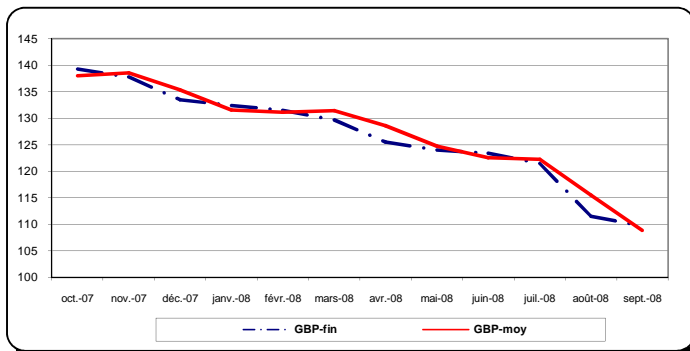
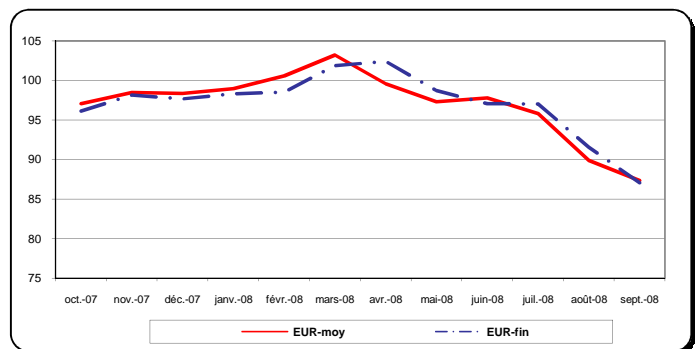
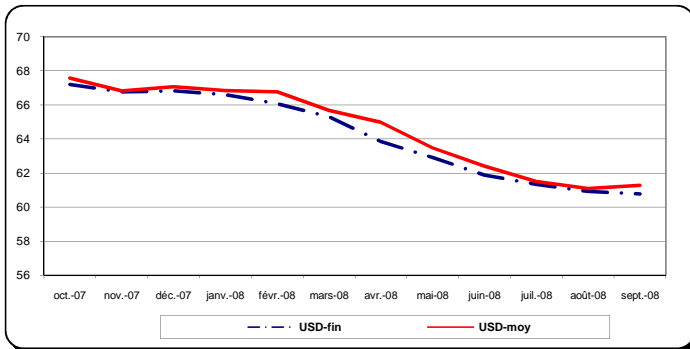
**7.3 Taux de change internationaux**  
(valeurs moyennes sur la période)

		Euro / Us Dollar EUR/USD (*)	Euro / Japan Yen EUR/JPY (*)	Us Dollar / Japan Yen USD/JPY (**)	
		1	1	1	
<b>2006</b>	T1	1,2023	140,51	116,88	
	T2	1,2582	143,81	114,39	
	T3	1,2743	148,09	116,28	
	T4	1,2887	151,72	117,76	
	S1	1,2296	142,12	117,01	
	S2	1,2814	149,88	116,66	
	A	1,2560	146,02	116,31	
<b>2007</b>	janv.	1,2999	156,56	120,45	
	févr.	1,3074	157,60	120,50	
	mars.	1,3242	155,24	117,26	
	avr.	1,3516	160,68	118,93	
	mai.	1,3511	163,22	120,77	
	juin.	1,3419	164,55	122,69	
	juillet.	1,3716	166,76	121,41	
	août.	1,3622	159,05	116,73	
	sept.	1,3896	159,82	115,04	
	oct.	1,4227	164,95	115,94	
	nov.	1,4684	162,89	110,93	
	déc.	1,4570	163,55	112,25	
		T1	1,3105	156,39	119,40
	T2	1,3482	162,82	120,80	
	T3	1,3745	161,87	117,73	
	T4	1,4486	163,83	113,10	
	S1	1,3294	159,60	120,10	
	S2	1,4100	162,85	115,50	
<b>2008</b>	janv.	1,4718	158,68	107,74	
	févr.	1,4748	157,97	107,03	
	mars.	1,5527	156,59	100,75	
	avr.	1,5751	161,56	98,23	
	mai.	1,5557	162,31	104,36	
	Juin.	1,5553	166,26	106,92	
	Juillet.	1,5770	168,45	106,84	
	Août.	1,4975	163,62	109,36	
	Sept.	1,4370	153,20	106,63	
		T1	1,4998	157,75	105,10
		T2	1,5620	163,38	103,02
		T3	1,5050	161,83	107,58
		S1	1,5309	160,56	104,06
(Variation en pourcentage)					
<b>2006</b>	T1	1,17%	0,79%	-0,34%	
	T2	4,65%	2,35%	-2,13%	
	T3	1,28%	2,98%	1,65%	
	T4	1,13%	2,45%	1,27%	
	S1	2,09%	3,37%	2,47%	
	S2	4,21%	5,46%	-0,30%	
	A	0,96%	6,70%	5,63%	
<b>2007</b>	janv.	-1,62%	1,12%	2,67%	
	févr.	0,58%	0,66%	0,04%	
	mars.	1,28%	-1,50%	-2,69%	
	avr.	2,07%	3,50%	1,42%	
	mai.	-0,04%	1,58%	1,55%	
	juin.	-0,68%	0,81%	1,59%	
	juillet.	2,21%	1,34%	-1,04%	
	août.	-0,69%	-4,62%	-3,85%	
	sept.	2,01%	0,48%	-1,45%	
	oct.	2,38%	3,21%	0,78%	
	nov.	3,21%	-1,25%	-4,32%	
	déc.	-0,78%	0,41%	1,19%	
		T1	1,69%	3,08%	1,39%
	T2	2,88%	4,11%	1,17%	
	T3	1,95%	-0,58%	-2,54%	
	T4	5,39%	1,21%	-3,94%	
	S1	3,75%	6,49%	2,95%	
	S2	6,06%	2,04%	-3,83%	
<b>2008</b>	janv.	1,02%	-2,98%	-4,01%	
	févr.	0,20%	-0,45%	-0,66%	
	mars.	5,28%	-0,87%	-5,87%	
	avr.	1,44%	3,17%	-2,50%	
	mai.	-1,23%	0,46%	6,24%	
	Juin.	-0,03%	2,44%	2,45%	
	Juillet.	1,40%	1,31%	-0,07%	
	Août.	-5,04%	-2,87%	2,36%	
	Sept.	-4,04%	-6,37%	-2,50%	
		T1	-3,57%	-5,12%	-1,69%
		T2	4,15%	3,57%	-1,98%
		T3	-3,65%	-0,95%	4,42%
		S1	-1,99%	-1,73%	1,01%

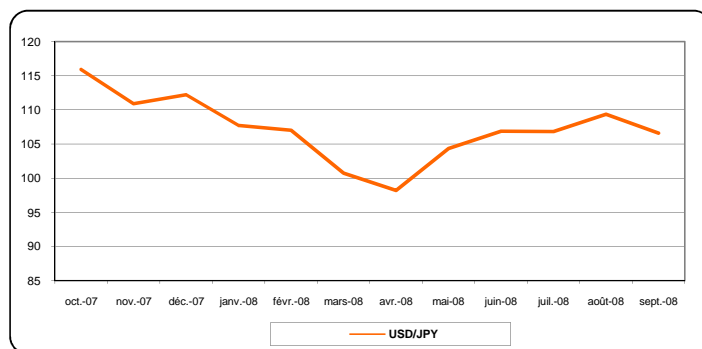
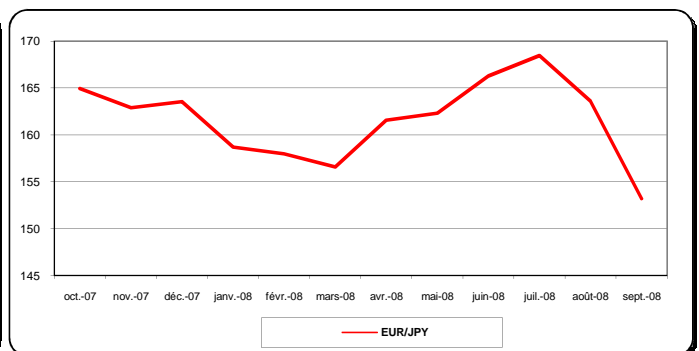
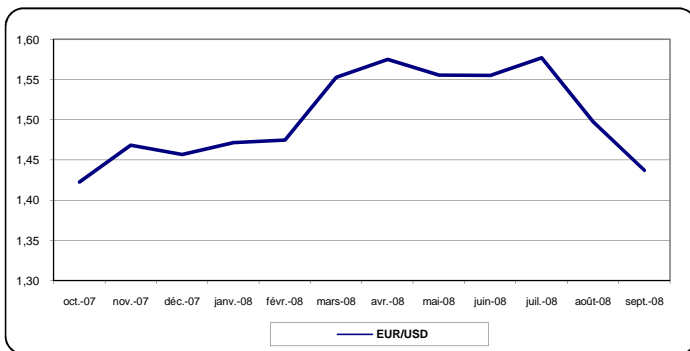
(\*) Source : Banque Centrale Européenne

(\*\*) Source : Federal Reserve Bank

**G 7.1 & 2 Cours de change**  
(Valeurs mensuelles et fin de période)



**G 7.3 Taux de change internationaux**  
(Valeurs moyennes sur la période)







## Statistiques du Secteur Réel



## PRODUIT INTERIEUR BRUT

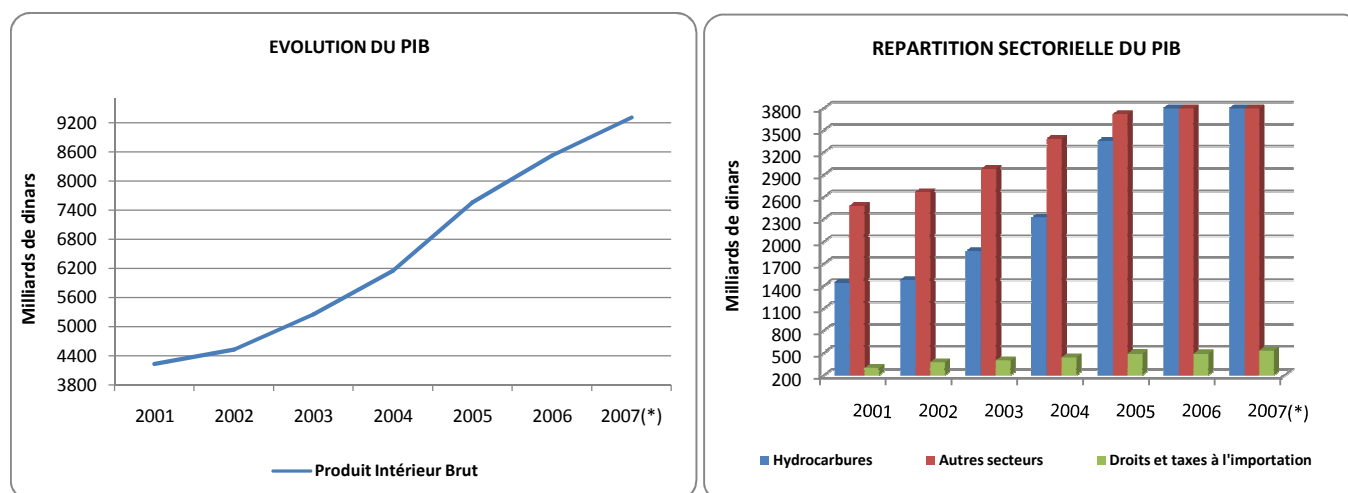
### 8.1 Répartition sectorielle du PIB aux prix courants (Valeurs en Milliards de dinars)

Produit Intérieur Brut									
	Hydrocarbures	Autres secteurs		Agriculture	Industries	Bâtiments et travaux publics	Services hors administrations publiques	Services des administrations publiques	Droits et taxes à l'importation
2001	4 227,1	1 443,9	2 480,3	412,1	315,2	358,9	921,9	472,2	302,9
2002	4 522,8	1 477,0	2 668,2	417,2	337,6	409,9	1 004,2	499,4	377,5
2003	5 252,3	1 868,9	2 980,3	515,3	355,4	445,2	1 112,2	552,3	403,1
2004	6 150,4	2 319,8	3 384,4	580,5	390,5	508,0	1 302,2	603,2	446,2
2005	7 563,6	3 352,9	3 716,7	581,6	420,1	564,4	1 518,7	631,9	494,0
2006	8 520,6	3 882,2	4 146,3	641,3	444,4	674,3	1 708,4	677,9	492,1
2007(*)	9 306,2	4 089,3	4 686,1	704,2	463,7	825,1	1 910,7	782,4	530,8
(En % du PIB)									
2001	100,0	34,2	58,7	9,7	7,5	8,5	21,8	11,2	7,2
2002	100,0	32,7	59,0	9,2	7,5	9,1	22,2	11,0	8,3
2003	100,0	35,6	56,7	9,8	6,8	8,5	21,2	10,5	7,7
2004	100,0	37,7	55,0	9,4	6,3	8,3	21,2	9,8	7,3
2005	100,0	44,3	49,1	7,7	5,6	7,5	20,1	8,4	6,5
2006	100,0	45,6	48,7	7,5	5,2	7,9	20,1	8,0	5,8
2007(*)	100,0	43,9	50,4	7,6	5,0	8,9	20,5	8,4	5,7
(Variation annuel)									
2001	3,3%	10,7%	12,3%	19,1%	7,5%	7,1%	9,4%	11,2%	13,1%
2002	7,0%	2,3%	7,6%	1,2%	7,1%	14,2%	8,9%	5,8%	24,6%
2003	16,1%	26,5%	11,7%	23,5%	5,3%	8,6%	10,8%	10,6%	6,8%
2004	17,1%	24,1%	13,6%	12,7%	9,9%	14,1%	17,1%	9,2%	10,7%
2005	23,0%	44,5%	9,8%	0,2%	7,6%	11,1%	16,6%	4,8%	10,7%
2006	12,7%	15,8%	11,6%	10,3%	5,8%	19,5%	12,5%	7,3%	-0,4%
2007(*)	9,2%	5,3%	13,0%	9,8%	4,3%	22,4%	11,8%	15,4%	7,9%

Source données : Office National des Statistiques; Services de la planification

(\*) Données provisoires

### G 8.1 PIB au prix courant





## EXPORTATIONS ET IMPORTATIONS

### 9.1 Exportation des hydrocarbures (Valeurs en millions de dollars E.U)

	2004	2005	2006	2007	1 <sup>er</sup> Sem. 08	juil-08	août-08	sept-08*	3 <sup>ème</sup> Trim.08*
<b>Pétrole brut</b>									
valeur (millions US \$)	12 559,7	19 340,7	22 697,4	25 373,7	17 168,3	3 441,4	3 166,3	2 536,6	9 144,3
Dont : rapatriement des bénéfices	2 501,8	4 009,8	4 624,9	2 989,1	2 005,6	344,4	201,8	370,5	916,7
Volume (millions de barils)	326,0	354,2	345,3	339,6	154,2	25,9	27,8	25,4	79,0
Volume (millions de tonnes métriques)	41,3	45,0	44,0	43,2	19,6	3,3	3,6	3,2	10,1
Prix d'unité (US \$ par baril)	38,5	54,6	65,7	74,9	111,5	132,9	113,7	100,2	115,9
<b>Condensats</b>									
valeur (millions US \$)	4 878,2	6 307,3	7 268,0	8 498,2	6 209,4	1 037,1	1 074,4	758,4	2 869,9
Dont : rapatriement des bénéfices	132,1	156,1	152,7	228,4	115,2	12,2	4,9	67,2	84,2
Volume (millions de barils)	120,7	120,9	119,1	114,8	59,8	9,1	10,6	8,7	28,3
Volume (millions de tonnes métriques)	13,6	13,8	13,4	12,9	6,7	1,0	1,2	1,0	3,2
Prix d'unité (US \$ par baril)	40,4	52,1	61,0	74,0	103,7	113,6	101,6	87,1	101,4
<b>Produits pétroliers raffinés</b>									
valeur (millions US \$)	3 029,0	3 940,9	4 756,3	5 838,1	4 001,3	1 090,4	616,2	690,2	2 396,8
Volume (millions de barils)	90,0	87,6	88,6	77,9	38,6	9,0	5,8	7,5	22,2
Volume (millions de tonnes métriques)	10,0	9,5	9,6	9,9	4,9	1,1	0,7	0,9	2,8
Prix d'unité (US \$ par baril)	33,6	45,0	53,7	74,9	103,7	121,1	107,0	92,3	107,8
<b>Gaz de pétrole liquéfié (GPL)</b>									
valeur (millions US \$)	2 583,3	3 337,0	3 626,2	4 545,2	3 179,2	674,4	555,0	484,7	1 714,0
Dont : rapatriement des bénéfices	124,9	245,6	239,3	367,4	204,3	32,2	13,0	45,6	90,8
Volume (millions de barils)	55,3	77,0	71,1	81,1	41,3	7,7	7,1	6,7	21,5
Volume (millions de tonnes métriques)	6,5	6,5	6,9	7,5	3,8	0,7	0,7	0,6	2,0
Prix d'unité (US \$ par baril)	46,7	43,3	51,0	56,1	77,0	87,3	78,0	72,8	79,7
<b>Gaz naturel liquéfié (GNL)</b>									
valeur (millions US \$)	3 757,0	5 337,4	6 383,1	6 724,8	4 415,9	728,9	1 093,4	695,0	2 517,3
Volume (millions de m3)	40,3	40,3	39,0	39,9	19,3	2,6	2,7	2,4	7,7
Volume (billions de BTU)	1 026,5	1 031,6	911,9	934,0	451,8	59,9	62,8	57,4	180,1
Prix d'unité (US \$ par m3 de GNL)	93,2	132,4	164,1	168,5	229,3	284,3	407,2	283,9	327,0
Prix d'unité (US \$ par millions de BTU)	3,7	5,6	7,0	7,2	9,8	12,2	17,4	12,1	14,0
<b>Gaz naturel (GN)</b>									
valeur (millions US \$)	4 742,9	7 324,6	8 877,0	8 624,8	6 735,6	1 367,1	1 049,9	1 221,5	3 638,6
Volume (milliards de m3)	35,3	39,9	37,8	35,5	20,7	3,4	2,6	3,0	8,9
Volume (billions de BTU)	1 338,6	1 494,8	1 416,0	1 326,9	776,9	126,6	96,9	111,3	334,9
Prix d'unité (US \$ par mille m3)	134,4	184,0	234,3	243,0	325,4	406,9	408,7	411,8	409,1
Prix d'unité (US \$ par millions de BTU)	3,5	4,9	6,3	6,5	8,7	10,8	10,8	11,0	10,9
<b>Recettes totale des hydrocarbures (millions US \$)</b>									
	31 550,2	45 587,9	53 608,0	59 604,79	41 709,7	8 339,3	7 555,2	6 386,4	22 280,9
Dont : part des associés de Sonatrach	3 117,9	4 743,7	5 288,2	3 896,0	2 521,7	418,6	253,6	509,7	1 181,9

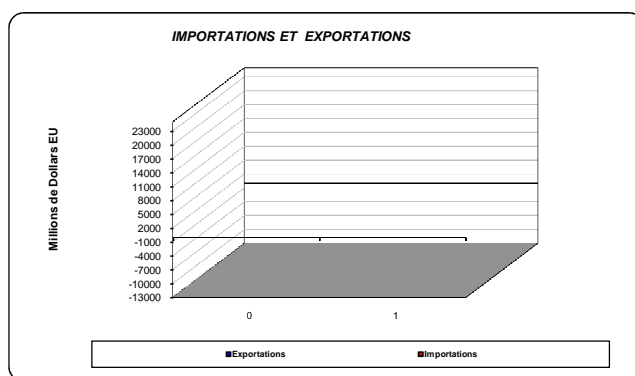
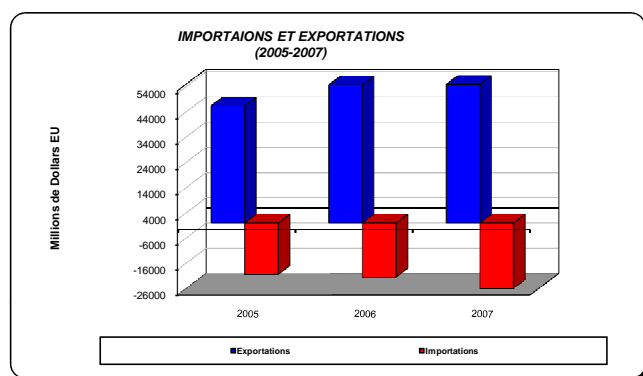
**9.2 Composition des Importations et des Exportations**  
( Valeurs en millions de dollars E.U.)

		Importations								
		Energie	Alimentations	Matières premières	Produits semi-finis	Equipements Agricoles	Equipements Industriels	Biens de consommations		
2005		20 357	212	3 587	751	4 088	160	8 452	3 107	
2006		21 456	244	3 800	843	4 934	96	8 528	3 011	
2007		27 439	313	4 827	1 277	6 918	142	9 954	4 008	
2007	S1	12 804	109	2 260	574	3 354	64	4 625	1 818	
	S2	14 635	204	2 567	703	3 564	78	5 329	2 190	
2007	Trim 1.	5 875	38	1 046	234	1 513	27	2 145	872	
	Trim 2.	6 929	71	1 214	340	1 841	37	2 480	946	
	Trim 3.	7 075	115	1 137	372	1 757	52	2 479	1 163	
	Trim 4.	7 560	89	1 430	331	1 807	26	2 850	1 027	
2008	S1	17 914	187	3 793	680	4 314	79	6 886	1 975	
	S2	9 525	126	1 034	157	2 604	63	1 668	1 027	
2008	Trim 1.	7 715	60	1 760	293	1 633	35	3 150	784	
	Trim 2.	10 199	127	2 033	387	2 681	44	3 736	1 191	
	Trim 3.	10 345	212	2 110	382	2 694	50	3 689	1 209	
	Trim 4.	10 345	212	2 110	382	2 694	50	3 689	1 209	
	Juil	3 171	46	633	95	841	11	1 133	412	
	Août	3 291	50	665	140	838	18	1 205	375	
	Sept	3 883	116	812	147	1 015	21	1 351	422	
(Proportion en % du total des importations )										
2005		100	1,04	17,62	3,69	20,08	0,78	41,52	15,26	
2006		100	1,14	17,71	3,93	23,00	0,45	39,75	14,03	
2007		100	1,14	17,59	4,65	25,21	0,52	36,28	14,61	
2007	S1	100	0,85	17,65	4,48	26,19	0,50	36,12	14,20	
	S2	100	1,39	17,54	4,80	24,35	0,53	36,41	14,96	
2007	Trim 1.	100	0,65	17,80	3,98	25,75	0,46	36,51	14,84	
	Trim 2.	100	1,02	17,52	4,91	26,57	0,53	35,79	13,65	
	Trim 3.	100	1,63	16,07	5,26	24,83	0,73	35,04	16,44	
	Trim 4.	100	1,18	18,92	4,38	23,90	0,34	37,70	13,58	
2008	S1	100	1,04	21,17	3,80	24,08	0,44	38,44	11,02	
	S2	100	0,78	22,81	3,80	21,17	0,45	40,83	10,16	
2008	Trim 1.	100	1,25	19,93	3,79	26,29	0,43	36,63	11,68	
	Trim 2.	100	2,05	20,40	3,69	26,04	0,48	35,66	11,69	
	Trim 3.	100	1,45	19,96	3,00	26,52	0,35	35,73	12,99	
	Trim 4.	100	1,52	20,21	4,25	25,46	0,55	36,62	11,39	
	Juil	100	2,99	20,91	3,79	26,14	0,54	34,79	10,87	
	Août	100	2,99	20,91	3,79	26,14	0,54	34,79	10,87	
	Sept	100	2,99	20,91	3,79	26,14	0,54	34,79	10,87	
(Proportion en % du total des importations )										
		Exportations								
		Energie (**)	Exportations hors hydrocarbures	Alimentations	Matières premières	Produits semi-finis	Equipements Agricoles	Equipements Industriels	Biens de consommations	
2005		46 495	45 588	907	67	134	656	-	36	14
2006		54 792	53 608	1 184	73	195	828	1	44	43
2007		60 917	59 605	1 312	92	153	988	1	44	34
2007	S1	27 552	26 939	613	43	65	465	-	24	16
	S2	33 365	32 666	699	49	88	523	1	20	18
2007	Trim 1.	13 176	12 870	306	24	27	235	-	14	6
	Trim 2.	14 375	14 068	307	19	38	230	-	10	10
	Trim 3.	14 881	14 593	288	22	44	209	-	7	6
	Trim 4.	18 484	18 073	411	27	44	314	1	13	12
2008	S1	42 600	41 710	890	66	195	571	-	42	16
	S2	20 024	19 626	398	27	69	284	-	14	4
2008	Trim 1.	22 576	22 084	492	39	126	287	-	28	12
	Trim 2.	22 939	22 280	659	32	114	482	-	21	10
	Trim 3.	22 939	22 280	659	32	114	482	-	21	10
	Trim 4.	22 939	22 280	659	32	114	482	-	21	10
	Juil	8 483	8 339	144	13	41	82	-	4	4
	Août	7 687	7 555	132	10	27	88	-	5	2
	Sept	6 769	6 386	383	9	46	312	-	12	4
(Proportion en % du total des exportations)										
2005		100	98,05	1,95	0,14	0,29	1,41	-	0,08	0,03
2006		100	97,84	2,16	0,13	0,36	1,51	-	0,08	0,08
2007		100	97,85	2,15	0,15	0,25	1,62	-	0,07	0,06
2007	S1	100	97,78	2,22	0,16	0,24	1,69	-	0,09	0,06
	S2	100	97,90	2,10	0,15	0,26	1,57	-	0,06	0,05
2007	Trim 1.	100	97,68	2,32	0,18	0,20	1,78	-	0,11	0,05
	Trim 2.	100	97,86	2,14	0,13	0,26	1,60	-	0,07	0,07
	Trim 3.	100	98,06	1,94	0,15	0,30	1,40	-	0,05	0,04
	Trim 4.	100	97,78	2,22	0,15	0,24	1,70	0,01	0,07	0,06
2008	S1	100	97,78	2,09	0,15	0,46	1,34	-	0,10	0,04
	S2	100	98,01	1,99	0,13	0,34	1,42	-	0,07	0,02
2008	Trim 1.	100	97,82	2,18	0,17	0,56	1,27	-	0,12	0,05
	Trim 2.	100	97,13	2,87	0,14	0,50	2,10	-	0,09	0,04
	Trim 3.	100	97,13	2,87	0,14	0,50	2,10	-	0,09	0,04
	Trim 4.	100	97,13	2,87	0,14	0,50	2,10	-	0,09	0,04
	Juil	100	98,30	1,70	0,15	0,48	0,97	-	0,05	0,05
	Août	100	98,28	1,72	0,13	0,35	1,14	-	0,07	0,03
	Sept	100	94,34	5,66	0,13	0,68	4,61	-	0,18	0,06

(\*\*) Source Banque d'Algérie

Source données : Direction Générale des Douanes

**G 9.2 Evolution des Importations et des Exportations**



## PRIX

### 10.1 Indice des Prix à la consommation (ville d'Alger) (Base 1990)

	IPC Global	Groupe								IPC Hors alimentation (**)
		1	2	3	4	5	6	7	8	
2003	580,10	629,37	443,75	633,20	373,20	666,96	543,28	470,26	709,55	541,40
2004	600,78	652,88	444,99	644,05	372,43	666,92	601,15	474,20	735,16	559,82
2005	610,62	648,04	445,76	730,56	371,37	674,44	660,14	475,44	734,84	581,21
2006	626,09	675,90	444,53	753,99	370,31	681,23	670,18	475,90	741,32	586,93
2006 T2	627,33	680,83	444,68	753,22	370,16	680,41	666,33	474,76	738,09	585,29
T3	615,21	650,28	444,24	754,66	370,43	680,55	669,15	474,54	747,17	587,65
T4	637,89	699,94	443,94	756,31	370,57	682,57	670,53	479,37	749,21	589,12
S1	625,62	676,70	444,97	752,49	370,12	680,91	670,52	474,85	734,45	585,48
S2	626,55	675,11	444,09	755,49	370,50	681,56	669,84	476,96	748,19	588,39
2007 oct	656,11	736,40	442,03	762,67	370,94	706,49	664,93	493,10	758,16	593,00
nov	662,88	751,72	441,62	762,67	371,09	709,42	665,30	493,10	757,43	593,04
déc	672,56	773,18	441,10	767,59	371,35	710,12	665,54	493,10	757,03	593,48
T1	641,49	706,02	443,66	758,37	370,84	690,48	672,78	480,50	751,26	590,76
T2	639,88	702,40	443,80	760,59	370,91	702,13	667,52	480,56	751,72	590,74
T3	646,96	717,93	442,70	761,62	370,94	706,03	662,80	484,79	755,97	591,18
T4	663,85	753,77	441,58	764,31	371,13	708,68	665,26	493,10	757,54	593,17
S1	640,69	704,21	443,73	759,48	370,88	696,31	670,15	480,53	751,49	590,75
S2	655,41	735,85	442,14	762,96	371,03	707,35	664,03	488,94	756,75	592,18
2008 Janvier	672,37	772,11	441,27	767,59	371,35	710,12	666,57	493,74	757,92	593,97
Février	666,18	757,79	440,97	767,59	371,29	710,46	666,95	493,71	758,89	594,18
Mars	679,02	783,73	440,80	772,17	371,25	711,20	667,39	493,71	769,35	596,71
Avril	672,76	769,09	440,80	772,17	371,48	711,20	668,40	493,70	769,87	597,04
Mai	679,03	783,05	440,62	772,17	371,48	714,36	668,95	493,57	769,70	597,26
Juin	664,79	750,34	440,31	771,89	371,49	716,48	669,77	493,56	770,11	597,54
Juillet	644,36	703,77	440,13	771,89	371,43	716,46	670,59	493,56	770,12	597,67
août	663,93	741,73	439,87	771,89	372,04	716,46	675,34	494,64	791,24	602,77
sept	686,33	787,38	439,91	769,38	372,04	719,39	676,38	522,54	795,17	606,90

### 10.2 Variation de l'Indice des Prix à la consommation en moyenne annuelle (\*)

	Variation de l'IPC en moyenne annuelle (*)	Groupe								Variation Hors alimentation (**)
		1	2	3	4	5	6	7	8	
2001	4,23%	5,57%	3,18%	2,36%	2,00%	6,81%	3,30%	0,59%	3,09%	2,96%
2002	1,42%	0,22%	1,47%	0,04%	0,40%	2,54%	2,90%	1,07%	5,80%	2,57%
2003	2,58%	3,85%	-0,02%	1,73%	-0,42%	0,98%	5,61%	0,22%	0,36%	1,46%
2004	3,56%	3,74%	0,28%	1,71%	-0,20%	-0,01%	10,65%	0,84%	3,61%	3,40%
2005	1,64%	-0,74%	0,17%	13,43%	-0,28%	1,13%	9,81%	0,26%	-0,04%	3,82%
2006	2,53%	4,30%	-0,28%	3,21%	-0,29%	1,01%	1,52%	0,10%	0,88%	0,98%
2006 T1	0,90%	-1,74%	0,09%	12,64%	-0,40%	1,44%	8,01%	0,03%	-0,20%	3,32%
T2	0,58%	-1,60%	-0,07%	9,58%	-0,42%	1,48%	6,01%	-0,15%	-0,04%	2,56%
T3	1,30%	0,95%	-0,20%	6,34%	-0,38%	1,35%	3,08%	-0,20%	0,37%	1,60%
T4	2,53%	4,30%	-0,28%	3,21%	-0,29%	1,01%	1,52%	0,10%	0,88%	0,98%
S1	0,58%	-1,60%	-0,07%	9,58%	-0,42%	1,48%	6,01%	-0,15%	-0,04%	2,56%
S2	2,53%	4,30%	-0,28%	3,21%	-0,29%	1,01%	1,52%	0,10%	0,88%	0,98%
déc	2,53%	4,30%	-0,28%	3,21%	-0,29%	1,01%	1,52%	0,10%	0,88%	0,98%
2007 oct	3,57%	6,71%	-0,33%	1,01%	0,15%	2,41%	-0,42%	1,52%	1,93%	0,76%
nov	3,55%	6,66%	-0,35%	0,91%	0,18%	2,71%	-0,44%	1,69%	1,83%	0,76%
déc	3,51%	6,53%	-0,36%	0,96%	0,17%	3,02%	-0,46%	1,86%	1,73%	0,77%
T1	3,17%	5,94%	-0,34%	1,73%	-0,09%	0,92%	0,39%	0,44%	1,72%	0,77%
T2	3,25%	6,15%	-0,31%	1,30%	0,04%	1,44%	-0,29%	0,78%	2,06%	0,72%
T3	3,69%	7,00%	-0,31%	1,10%	0,12%	2,19%	-0,38%	1,35%	1,94%	0,76%
T4	3,51%	6,53%	-0,36%	0,96%	0,17%	3,02%	-0,46%	1,86%	1,73%	0,77%
S1	3,25%	6,15%	-0,31%	1,30%	0,04%	1,44%	-0,29%	0,78%	2,06%	0,72%
S2	3,51%	6,53%	-0,36%	0,96%	0,17%	3,02%	-0,46%	1,86%	1,73%	0,77%
2008 Janvier	3,73%	6,98%	-0,36%	1,00%	0,16%	3,34%	-0,50%	1,99%	1,65%	0,78%
Février	3,81%	7,17%	-0,37%	1,05%	0,15%	3,37%	-0,56%	2,12%	1,48%	0,75%
Mars	4,02%	7,61%	-0,42%	1,09%	0,15%	3,42%	-0,61%	2,25%	1,39%	0,73%
Avril	4,47%	8,59%	-0,47%	1,14%	0,15%	3,46%	-0,69%	2,38%	1,35%	0,72%
Mai	4,93%	9,54%	-0,51%	1,19%	0,14%	3,25%	0,77%	2,50%	1,44%	0,71%
Juin	4,78%	9,13%	-0,55%	1,23%	0,14%	3,03%	0,59%	2,62%	1,54%	0,78%
Juillet	4,40%	8,25%	-0,59%	1,27%	0,14%	2,82%	-0,43%	2,74%	1,65%	0,84%
août	4,25%	7,78%	-0,61%	1,31%	0,15%	2,65%	-0,19%	2,88%	1,91%	0,96%
sept	4,18%	7,45%	-0,62%	1,31%	0,17%	2,50%	0,07%	3,05%	2,22%	1,10%

Source données : Office National des Statistiques

(\*) Inflation en moyenne annuelle sur 12 mois

(\*\*) Calcul Banque d'Algérie

Légende :

1- Alimentation et Boissons non alcoolisées

4- Meubles

7- Education / Culture / Loisir

2- Habillement/ Chaussure

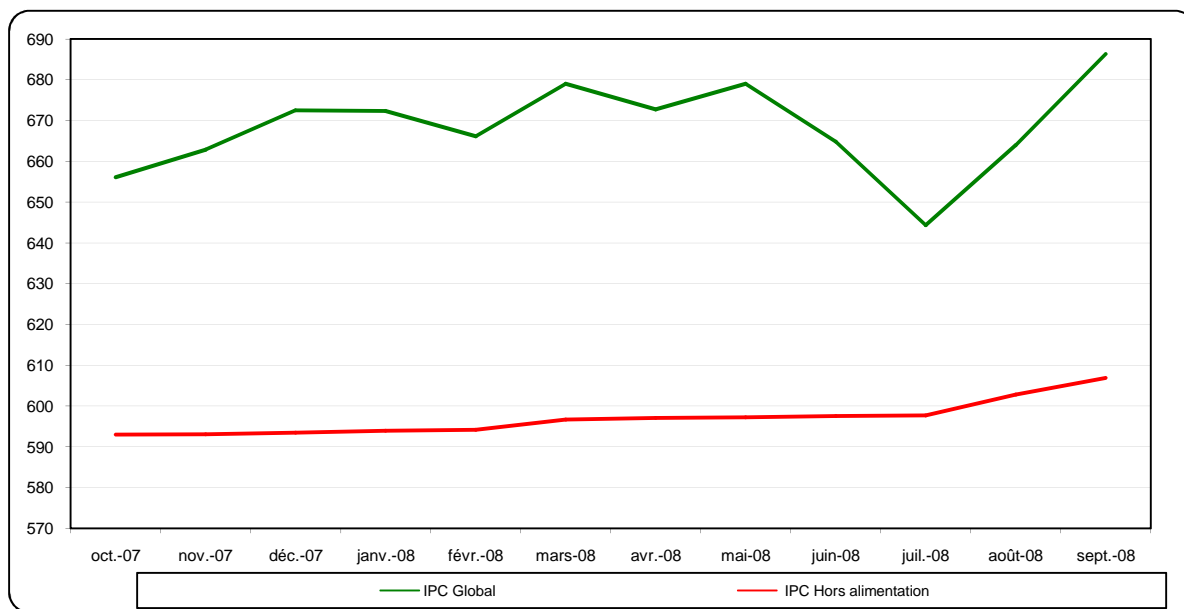
5- Santé

8- Divers

3- Logement / Charges

6- Transport / Communication

## G 10.1 Indice des prix à la consommation



## G 10.2 Variation de l' Indice des Prix à la consommation en moyenne annuelle

