

بنك الجزائر

BANK OF ALGERIA

النشرة الإحصائية الثلاثية



6	أهم البنود الخاصة بوضعية بنك الجزائر	1.1 التمثيل البياني
8	أهم البنود الخاصة بوضعية بنوك الودائع	1.2 التمثيل البياني
10	المؤشرات النقدية	1.3 التمثيل البياني
12	تقسيم القروض إلى الإقتصاد حسب الأجل	2.3 التمثيل البياني
13	تقسيم القروض إلى الإقتصاد حسب القطاع	3.3 التمثيل البياني
14	هيكل الودائع	4.3 التمثيل البياني
16	قائم الدين الخارجي	1.5 التمثيل البياني
19	معدل إعادة الخصم	2.6 التمثيل البياني
23	سعر صرف الدينار الجزائري مقابل العملات الأجنبية	1.7 و 2 التمثيل البياني
23	أسعار الصرف الدولية	3.7 التمثيل البياني
27	الناتج الداخلي الخام بالأسعار الجارية	1.8 التمثيل البياني
28	تطور الواردات و الصادرات	2.9 التمثيل البياني
30	مؤشر أسعار الإستهلاك	1.10 التمثيل البياني
30	تغيرات مؤشر أسعار الإستهلاك	2.10 التمثيل البياني

٣ الإحصائيات المالية و النقدية

1. بنك الجزائر

- 6 1.1 وضعية بنك الجزائر
7 2.1 الوضعية المفصلة لبنك الجزائر

2. بنوك الودائع

- 8 1.2 وضعية بنوك الودائع
9 2.2 الوضعية المفصلة لبنوك الودائع

3. الوضعية النقدية

- 10 1.3 الوضعية النقدية
12 2.3 تقسيم القروض إلى الإقتصاد حسب الآجال
13 3.3 تقسيم القروض إلى الإقتصاد حسب القطاع
14 4.3 هيكل الودائع

4. ميزان المدفوعات

- 15 1.4 ميزان المدفوعات

5. الدين الخارجي

- 16 1.5 قائم الدين الخارجي و هيكله

6. السوق النقدي والمالي

- 17 1.6 أهم المعدلات
17 1. معدلات عمليات بنك الجزائر
17 2. معدلات سوق ما بين البنوك
18 3. معدلات أوراق السوق النقدي
19 2.6 تطور معدل إعادة الخصم لدى بنك الجزائر

7. سعر الصرف

- 20 1.7 سعر الصرف مقابل العملة الصعبة (قيم متوسطة خلال الفترة)
21 2.7 سعر الصرف مقابل العملة الصعبة (قيم نهاية الفترة)
22 3.7 أسعار الصرف الدولية

٣ إحصائيات القطاع الحقيقي

8. القطاع الحقيقي

- 26 1.8 توزيع الناتج الداخلي الخام حسب القطاعات بالاسعار الجارية

9. الصادرات و الواردات

- 27 1.9 صادرات المحروقات
28 2.9 هيكل الصادرات و الواردات

10. الأسعار

- 29 1.10 مؤشر أسعار الإستهلاك (القاعدة 1989)
29 2.10 تغيرات مؤشر أسعار الإستهلاك

الإحصائيات النقدية و المالية



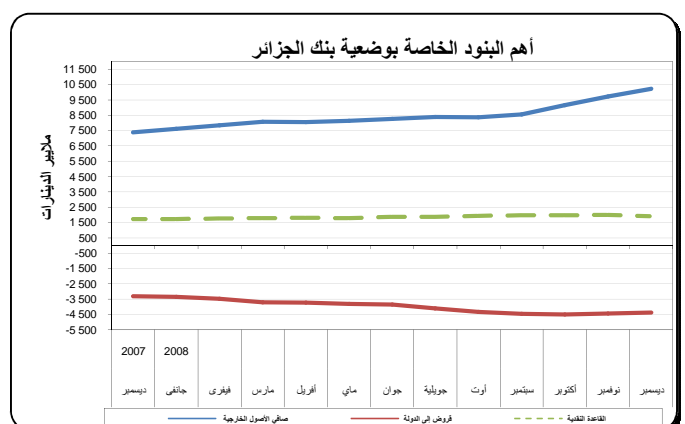
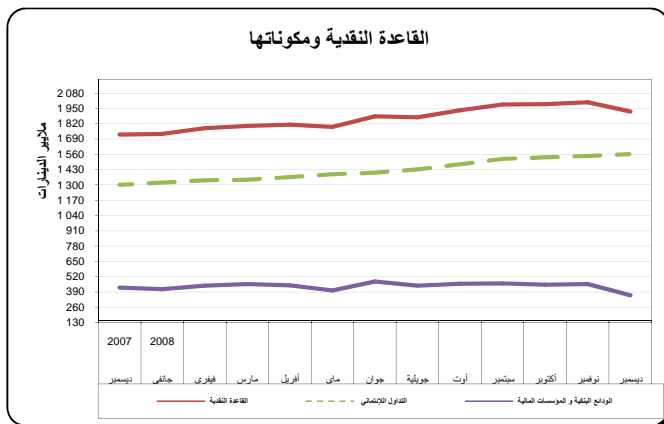
بنك الجزائر

1.1 وضعية بنك الجزائر
(القيم بملايير الدينارات - نهاية الفترة)

صافي البنود الأخرى	الخصوم			الأصول						
	القاعدة النقدية			قروض أخرى	قروض إلى البنوك	قروض إلى الدولة	صافي الأصول الخارجية			
	الودائع البنكية و المؤسسات المالية	التداول للإئتماني	القاعدة النقدية							
260,2	193,4	584,5	777,8	0,7	-	(-)	276,3	1 313,6	2001	
592,1	172,9	673,7	846,7	0,8	-	(-)	304,8	1 742,7	2002	
710,3	364,6	787,7	1 152,3	0,7	-	(-)	464,1	2 325,9	2003	
1 033,8	277,6	882,5	1 160,1	0,6	-	(-)	915,8	3 109,1	2004	
1 002,5	233,1	930,3	1 163,3	0,8	-	(-)	1 986,5	4 151,5	2005	
1 681,7	243,2	1 092,1	1 335,3	1,3	-	(-)	2 510,7	5 526,4	2006	
2 360,5	427,7	1 301,3	1 729,0	1,5	-	(-)	3 294,9	7 382,9	ديسمبر 2007	
2 550,5	413,4	1 320,5	1 733,8	1,5	-	(-)	3 340,7	7 623,5	جانفي 2008	
2 603,4	445,1	1 338,4	1 783,4	1,5	-	(-)	3 465,1	7 850,4	فيفري	
2 584,0	457,5	1 344,0	1 801,4	1,5	-	(-)	3 702,9	8 086,8	مارس	
2 532,3	447,3	1 365,6	1 812,9	1,5	-	(-)	3 713,9	8 057,6	أفريل	
2 542,4	404,2	1 389,6	1 793,8	1,5	-	(-)	3 807,9	8 142,6	ماي	
2 532,9	479,1	1 404,7	1 883,8	1,5	-	(-)	3 842,8	8 258,0	جوان	
2 415,9	442,9	1 432,5	1 875,4	1,5	-	(-)	4 101,5	8 391,8	جويلية	
2 128,3	459,7	1 474,4	1 934,0	1,5	-	(-)	4 312,9	8 373,7	أوت	
2 121,6	462,7	1 522,4	1 985,1	1,4	-	(-)	4 446,5	8 551,8	سبتمبر	
2 677,2	451,9	1 536,1	1 988,0	1,4	-	(-)	4 496,2	9 160,0	أكتوبر	
3 393,7	458,6	1 545,5	2 004,1	1,4	-	(-)	4 437,5	9 733,9	نوفمبر	
3 952,9	363,8	1 561,7	1 925,5	1,5	-	(-)	4 365,7	10 227,6	ديسمبر	
(التغيرات الشهرية بملايير الدينارات)										
(-)	14,6	105,6	20,4	126,0	-	-	(-)	64,1	204,7	ديسمبر 2007
(-)	189,9	(-)	14,3	19,1	4,8	-	(-)	45,8	240,6	جانفي 2008
(-)	52,9	31,7	17,9	49,6	-	-	(-)	124,4	226,9	فيفري
(-)	19,4	12,4	5,6	18,0	-	-	(-)	237,8	236,4	مارس
(-)	51,7	(-)	10,2	21,6	11,4	-	(-)	11,0	(-) 29,3	أفريل
(-)	10,1	(-)	43,1	24,0	(-) 19,1	-	(-)	94,0	85,0	ماي
(-)	9,5	74,9	15,1	90,1	-	-	(-)	34,8	115,4	جوان
(-)	117,0	(-)	36,2	27,8	(-) 8,4	-	(-)	258,7	133,8	جويلية
(-)	287,6	16,8	41,9	58,6	-	-	(-)	211,4	(-) 18,1	أوت
(-)	6,7	3,0	48,0	51,1	-	-	(-)	133,6	178,1	سبتمبر
(-)	555,6	(-)	10,8	13,7	2,9	-	(-)	49,6	608,2	أكتوبر
(-)	716,5	6,7	9,4	16,1	-	-	(-)	58,6	574,0	نوفمبر
(-)	559,2	94,8	16,2	78,6	-	-	(-)	71,8	493,6	ديسمبر
(التغيرات الشهرية بالنسبة المئوية)										
0,62%	32,78%	1,59%	7,86%	-0,47%	-	-	1,99%	2,85%	ديسمبر 2007	
8,05%	-3,34%	1,47%	0,28%	-2,15%	-	-	1,39%	3,26%	جانفي 2008	
2,07%	7,66%	1,36%	2,86%	0,28%	-	-	3,72%	2,98%	فيفري	
-0,74%	2,79%	0,42%	1,01%	1,58%	-	-	6,86%	3,01%	مارس	
-2,00%	-2,22%	1,61%	0,63%	-1,62%	-	-	0,30%	-0,36%	أفريل	
0,40%	-9,64%	1,76%	-1,05%	1,65%	-	-	2,53%	1,05%	ماي	
-0,38%	18,54%	1,09%	5,02%	-1,55%	-	-	0,91%	1,42%	جوان	
-4,62%	-7,56%	1,98%	-0,45%	2,88%	-	-	6,73%	1,62%	جويلية	
-11,90%	3,79%	2,92%	3,12%	0,00%	-	-	5,15%	-0,22%	أوت	
-0,31%	0,65%	3,26%	2,64%	-6,67%	-	-	3,10%	2,13%	سبتمبر	
26,19%	-2,33%	0,90%	0,15%	0,79%	-	-	1,12%	7,11%	أكتوبر	
26,76%	1,48%	0,61%	0,81%	1,55%	-	-	-1,30%	6,27%	نوفمبر	
16,48%	-20,67%	1,05%	-3,92%	2,30%	-	-	-1,62%	5,07%	ديسمبر	

(*) ابتداء من شهر جانفي 2007 القاعدة النقدية تحتوي على ودائع المؤسسات المالية الغير البنكية

التمثيل البياني 1.1 أهم البنود الخاصة بوضعية بنك الجزائر



مجموع الأصول	وضعية صناديق النقد الاحتياطيات في البنوك الدولية	الذهب	إتفاقيات الدفع الدولية	حقوق السحب الخاصة	الأصول في الخارج	مستحقات على الدولة			نم على البنوك الخالقة للنقد و م	نم أخرى	بنود أخرى
						تسبيقات الخزينة	ودائع ح.ب.ج.**	أخرى			
1 856,9	8,3	1,1	0,7	0,9	1 434,8	139,1	2,9	2,7	0,0	0,7	265,6
2 269,4	9,2	1,1	0,8	1,1	1 856,3	131,8	1,2	0,8	0,0	0,8	266,4
2 840,6	9,2	1,1	0,8	1,1	2 404,4	124,5	17,5	0,0	0,0	0,7	278,3
3 534,4	9,6	1,1	1,4	0,1	3 161,0	117,2	2,9	2,0	0,0	0,6	238,4
4 520,7	8,9	1,1	1,7	0,3	4 159,8	109,4	5,7	3,0	0,0	0,8	229,9
6 556,6	9,1	1,1	0,3	0,3	5 559,5	729,2	3,2	1,3	0,0	1,3	251,1
7 711,5	9,0	1,1	0,3	0,2	7 410,3	0,0	3,0	2,1	0,0	1,5	284,0
7 952,0	9,0	1,1	0,3	0,2	7 638,6	0,0	2,8	0,0	0,0	1,5	298,4
8 200,7	9,1	1,1	0,3	0,1	7 866,2	0,0	2,3	0,1	0,0	1,5	320,1
8 514,6	9,1	1,1	0,3	0,1	8 103,3	0,0	2,4	8,5	0,0	1,5	388,1
8 730,2	8,8	1,1	0,3	0,1	8 083,8	0,0	2,5	0,0	0,0	1,5	632,0
8 937,9	8,7	1,1	0,3	0,1	8 169,7	0,0	2,3	0,0	0,0	1,5	754,2
9 144,1	8,6	1,1	0,3	0,1	8 288,0	0,0	2,1	4,0	0,0	1,5	838,4
9 380,7	8,5	1,1	0,3	0,1	8 427,8	0,0	2,0	0,0	0,0	1,5	939,4
9 623,7	8,1	1,1	0,3	0,3	8 411,0	0,0	3,2	0,0	0,0	1,5	1 198,4
9 916,6	8,1	1,1	0,3	0,3	8 594,5	0,0	3,3	2,8	0,0	1,4	1 305,1
10 621,3	8,5	1,1	0,3	0,3	9 206,2	0,0	3,6	0,0	0,0	1,4	1 400,1
11 263,2	8,9	1,1	0,3	0,7	9 790,4	0,0	4,0	0,0	0,0	1,4	1 456,3
10 560,4	9,3	1,1	0,3	0,7	10 249,0	0,0	3,8	0,0	0,0	1,5	294,7

مجموع الخصوم	نقد و أوراق في التداول	ودائع البنوك التجارية في ب ج	ودائع المؤسسات المالية الأخرى	إلتزامات قصيرة المدى	إتفاقيات الدفع الدولية	الإلتزامات الخارجية		ودائع الدولة		بنود أخرى
						النجوء لقروض صندوق النقد الدولي	الخزينة العمومية	الوزارت	ودائع الدولة أخرى	
1 856,87	584,47	191,63	1,73	14,08	0,07	118,14	414,08	0,49	6,40	525,77
2 269,43	673,71	168,67	4,28	19,69	0,07	106,04	430,61	0,51	7,43	858,42
2 840,64	787,66	361,17	3,44	21,38	0,61	71,72	591,51	0,85	13,71	988,58
3 534,39	882,46	273,05	4,56	17,12	0,31	46,68	1 029,28	1,94	6,69	1 272,29
4 520,73	930,26	232,29	0,76	20,08	0,28	0,00	2 082,24	5,29	17,10	1 232,43
6 556,6	1 092,1	240,2	3,0	43,6	0,5	0,0	3 222,6	0,7	21,2	1 932,73
7 711,5	1 301,3	418,1	9,6	37,4	0,6	0,0	3 295,2	0,9	3,9	2 644,51
7 952,0	1 320,5	398,5	14,9	24,9	0,9	0,0	3 329,8	0,9	12,7	2 848,87
8 200,7	1 338,4	433,5	11,6	25,8	0,6	0,0	3 453,5	1,1	13,1	2 923,23
8 514,6	1 344,0	446,8	10,7	26,3	0,9	0,0	3 705,5	1,0	7,3	2 972,14
8 730,2	1 365,6	433,1	14,2	35,7	0,9	0,0	3 704,1	1,3	11,0	3 164,30
8 937,9	1 389,6	390,6	13,6	37,1	0,6	0,0	3 794,0	1,0	15,2	3 296,14
9 144,1	1 404,7	466,1	13,1	39,6	0,5	0,0	3 824,0	2,6	22,3	3 371,24
9 380,7	1 432,5	426,5	16,5	45,5	0,5	0,0	4 089,7	1,8	15,0	3 352,85
9 623,7	1 474,4	442,6	17,1	46,6	0,3	0,0	4 301,0	1,5	13,6	3 326,68
9 916,6	1 522,4	445,2	17,5	51,4	0,8	0,0	4 440,5	1,5	10,6	3 426,67
10 621,3	1 536,1	435,8	16,1	55,7	0,5	0,0	4 486,8	1,5	11,6	4 077,31
11 263,2	1 545,5	439,3	19,3	66,8	0,7	0,0	4 426,9	1,5	13,1	4 750,01
10 560,4	1 561,7	345,5	18,2	32,1	0,8	0,0	4 359,8	1,5	8,3	4 232,44

(التغيرات الشهرية بالنسبة المنوية)

2006	-1.4%	-0.1%	0.0%	-0.8%	-0.1%	3.1%	-	9.4%	-	-0.5%	-51.2%
2007	-2.0%	-0.5%	0.0%	-2.0%	-0.5%	2.9%	-	4.5%	-	-0.5%	-56.4%
2008	3.1%	0.6%	3.5%	-0.7%	0.5%	3.1%	-	-6.1%	6.7%	-2.2%	5.1%
جانفي	3.1%	0.1%	0.0%	-0.7%	-34.0%	3.0%	-	-20.6%	14.9%	0.3%	7.3%
فيفري	3.8%	0.9%	0.0%	0.0%	0.7%	3.0%	-	7.6%	-8.1%	1.6%	21.2%
مارس	2.5%	-3.5%	0.0%	2.0%	-3.3%	-0.2%	-	1.3%	19.1%	-1.6%	62.8%
أفريل	2.4%	-1.7%	0.1%	3.7%	-40.2%	1.1%	-	-5.0%	-23.3%	1.6%	19.3%
ماي	2.3%	-0.8%	0.0%	-2.3%	-0.8%	1.4%	-	-8.9%	60.3%	-1.5%	11.2%
جوان	2.6%	-1.2%	-3.5%	-1.0%	23.7%	1.7%	-	-6.1%	-100.0%	2.9%	12.1%
جويلية	2.6%	-4.7%	0.0%	0.0%	-70.0%	-0.2%	-	60.0%	-	0.0%	27.6%
أوت	3.0%	0.0%	0.0%	0.0%	0.0%	2.2%	-	3.1%	-	-6.7%	8.9%
سبتمبر	7.1%	4.9%	1.2%	-1.2%	-12.9%	7.1%	-	10.2%	-100.0%	0.8%	7.3%
أكتوبر	6.0%	4.9%	0.0%	-3.0%	2486.3%	6.3%	-	10.3%	-	1.6%	4.0%
نوفمبر	-6.2%	4.7%	0.0%	-4.4%	4.7%	4.7%	-	-4.8%	-	2.3%	-79.8%
ديسمبر											

2006	1.9%	2.0%	1.4%	1014.6%	3.0%	-30.0%	-	-0.2%	21.1%	76.1%	-5.3%
2007	-2.0%	1.6%	33.4%	10.9%	7.3%	39.5%	-	2.1%	-2.0%	-43.3%	-11.8%
2008	3.1%	1.5%	-4.7%	54.8%	-33.4%	47.6%	-	1.1%	7.1%	229.6%	7.7%
جانفي	3.1%	1.4%	8.8%	-22.3%	3.4%	-29.0%	-	3.7%	17.5%	3.0%	2.6%
فيفري	3.8%	0.4%	3.1%	-7.7%	2.0%	40.3%	-	7.3%	-7.5%	-44.4%	1.7%
مارس	2.5%	1.6%	-3.1%	32.8%	-4.8%	35.9%	-	0.0%	23.6%	51.3%	6.5%
أفريل	2.4%	1.8%	-9.8%	-4.0%	3.7%	3.7%	-	2.4%	-18.9%	38.0%	4.2%
ماي	2.3%	1.1%	19.3%	-4.0%	6.8%	-14.2%	-	0.8%	151.7%	46.5%	2.3%
جوان	2.6%	2.0%	-8.5%	26.3%	14.9%	-8.1%	-	6.9%	-30.5%	-32.7%	-0.5%
جويلية	2.6%	2.9%	3.8%	3.6%	2.4%	-40.0%	-	5.2%	-16.7%	-9.3%	-0.8%
أوت	3.0%	3.3%	0.6%	2.3%	10.3%	166.7%	-	3.2%	0.0%	-22.1%	3.0%
سبتمبر	7.1%	0.9%	-2.1%	-7.8%	8.3%	-38.2%	-	1.0%	-1.5%	9.0%	19.0%
أكتوبر	6.0%	0.6%	0.8%	19.5%	20.0%	45.2%	-	-1.3%	1.1%	13.6%	16.5%
نوفمبر	-6.2%	1.0%	-21.3%	-5.4%	-51.9%	10.0%	-	-1.5%	-2.8%	-36.7%	-10.9%
ديسمبر											

2008												
ديسمبر	نوفمبر	أكتوبر	سبتمبر	أوت	جويلية	جوان	ماي	أفريل	مارس	فيفري	جانفي	
370,3	457,8	443,1	466,5	456,4	443,3	488,5	401,5	458,0	462,8	449,9	418,4	الإحتياطات *
142,3	129,6	126,5	125,9	124,6	133,3	129,2	122,0	120,0	117,5	116,6	108,0	الأصول الخارجية
678,3	673,2	684,9	690,4	736,8	804,3	862,9	888,4	924,0	917,2	918,4	942,6	نم على الدولة
1 202,2	1 160,7	1 094,1	1 086,3	1 074,7	1 091,4	1 043,0	1 039,9	1 030,7	1 030,4	1 003,5	959,2	نم على القطاع العام
1 411,8	1 355,6	1 347,2	1 328,1	1 327,9	1 319,6	1 279,2	1 256,7	1 258,1	1 235,3	1 234,2	1 220,6	نم على القطاع الخاص
2 946,9	3 002,8	2 846,1	2 737,5	2 776,8	2 866,8	2 933,8	2 863,1	2 793,4	2 699,9	2 724,5	2 656,8	ودائع تحت الطلب
1 991,0	1 926,2	1 921,1	1 938,8	1 903,5	1 905,4	1 869,3	1 880,4	1 882,8	1 860,7	1 839,6	1 799,8	ودائع لأجل
223,9	219,0	223,8	244,3	216,8	244,5	278,2	270,5	240,2	227,8	206,8	184,6	ودائع المسبقة على الواردات
122,9	103,3	92,0	100,4	98,4	102,4	96,8	85,7	89,8	93,5	87,0	89,5	إلتزامات قصيرة الأجل
11,4	10,7	10,2	10,6	11,7	12,5	12,9	13,1	13,4	15,0	15,3	15,5	إلتزامات متوسطة وطويلة الأجل
399,7	374,6	351,0	347,9	341,6	330,1	311,5	315,9	297,8	265,1	284,5	257,7	ودائع الدولة
16,3	15,2	14,8	15,1	26,0	28,9	27,3	28,2	29,7	29,1	27,4	28,1	أموال الإقراض منقوعة من طرف الدولة
0,0	0,0	0,0	0,0	0,0	0,0	0,0	0,0	0,0	0,0	0,0	0,0	قروض بنك الجزائر
(-) 1 907,2	(-) 1 874,9	(-) 1 763,2	(-) 1 697,5	(-) 1 654,4	(-) 1 698,7	(-) 1 726,9	(-) 1 748,4	(-) 1 556,3	(-) 1 427,8	(-) 1 462,5	(-) 1 383,2	صافي البنود الأخرى

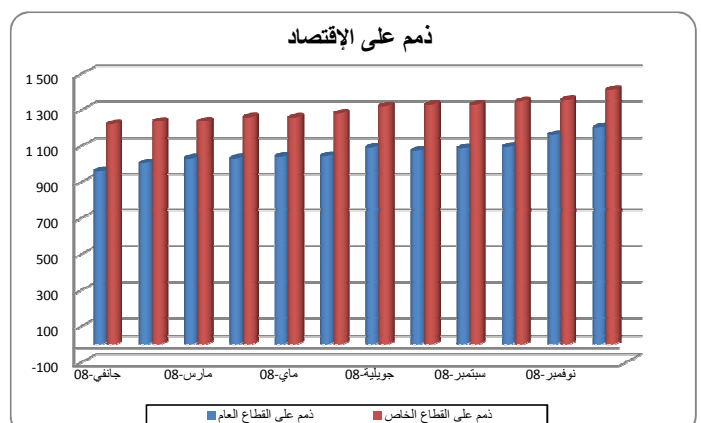
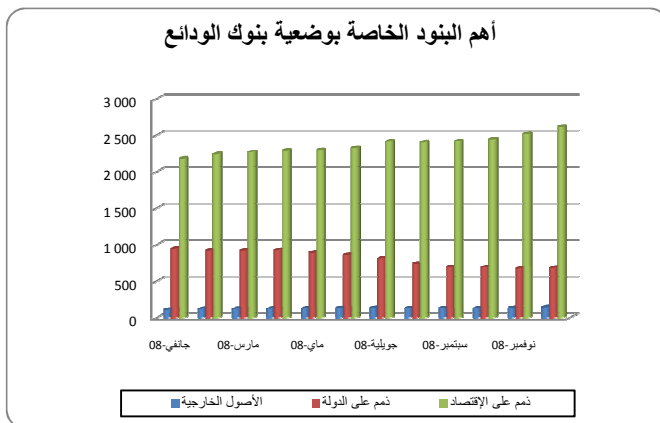
(التغيرات الشهرية بالنسبة المئوية)

-19,12%	3,31%	-4,92%	2,21%	2,96%	-9,25%	21,67%	-12,34%	-1,02%	2,85%	7,55%	-5,90%	الإحتياطات
9,82%	2,45%	0,46%	1,05%	-6,53%	3,16%	5,94%	1,64%	2,10%	0,81%	7,92%	0,32%	الأصول الخارجية
0,76%	-1,72%	-0,78%	-6,30%	-8,39%	-6,80%	-2,87%	-3,85%	0,73%	-0,13%	-2,57%	0,15%	نم على الدولة
3,57%	6,09%	0,72%	1,08%	-1,53%	4,64%	0,30%	0,89%	0,03%	2,68%	4,62%	-3,04%	نم على القطاع العام
4,15%	0,62%	1,44%	0,01%	0,63%	3,16%	1,79%	-0,11%	1,85%	0,09%	1,11%	0,50%	نم على القطاع الخاص
-1,86%	5,51%	3,97%	-1,41%	-3,14%	-2,28%	2,47%	2,50%	3,46%	-0,90%	2,55%	3,75%	ودائع تحت الطلب
3,37%	0,27%	-0,91%	1,85%	-0,10%	1,93%	-0,59%	-0,13%	1,19%	1,15%	2,21%	2,20%	ودائع لأجل
2,23%	-2,11%	-8,42%	12,71%	-11,33%	-12,10%	2,84%	12,62%	5,42%	10,14%	12,06%	-5,59%	ودائع المسبقة على الواردات
19,01%	12,22%	-8,36%	2,05%	-3,91%	5,77%	12,97%	-4,55%	-3,96%	7,45%	-2,83%	19,21%	إلتزامات قصيرة الأجل
6,52%	5,42%	-4,07%	-9,44%	-6,40%	-2,87%	-1,65%	-2,56%	-10,45%	-2,25%	-0,98%	5,40%	إلتزامات متوسطة وطويلة الأجل
6,70%	6,72%	0,90%	1,84%	3,48%	5,98%	-1,40%	6,06%	12,34%	-6,81%	10,39%	18,10%	ودائع الدولة
7,14%	2,24%	-1,87%	-41,81%	-10,03%	5,80%	-3,14%	-4,91%	1,91%	6,27%	-2,59%	-2,74%	أموال الإقراض منقوعة من طرف الدولة
0,00%	0,00%	0,00%	0,00%	0,00%	0,00%	0,00%	0,00%	0,00%	0,00%	0,00%	0,00%	قروض بنك الجزائر
1,72%	6,34%	3,84%	2,61%	-2,61%	-1,63%	-1,23%	12,34%	8,99%	-2,37%	5,73%	19,56%	صافي البنود الأخرى

ابتداء من جانفي 2007, ودائع لأجل لا تحتوي على ودائع التسبيق على الواردات .

(*) النقود الإئتمانية + الودائع الحرة في بنك الجزائر

التمثيل البياني 1.2 أهم البنود الخاصة بوضعية بنوك الودائع



2.2 الوضعية المفصلة لبنوك الودائع (القيم بملايير الدينارات -نهاية الفترة)

بنود أخرى	نم على الاقتصاد			نم على الدولة				الأصول الخارجية					الاحتياطيات	مجموع الأصول		
	نم على المؤسسات المالية الأخرى	نم على الإدارات المحلية	نم على القطاع الخاص	نم أخرى	أدوات الخزينة	ودائع لدى الحساب البريدي الجاري	ودائع لدى الخزينة العمومية	نم أخرى على الخارج	سندات	أوراق قيد التحصيل	بتوك و مراسلين	نقد و قطع الذهب				
717.7	0.4	0.2	337.2	739.9	47.9	703.7	6.6	8.4	8.4	10.0	6.7	7.2	7.4	198.9	2 793.1	2001
960.2	0.0	0.3	550.2	715.5	100.0	700.2	3.9	39.8	39.8	12.6	16.1	14.9	6.0	203.9	3 323.7	2002
917.2	0.0	0.3	587.8	791.4	103.3	694.8	3.9	6.6	6.6	13.6	21.4	9.7	5.0	373.8	3 534.4	2003
1 198.0	1.7	0.3	674.7	857.7	109.0	668.6	10.6	15.2	15.2	14.8	37.3	15.5	4.9	280.6	3 893.0	2004
1 265.0	0.6	0.1	895.9	882.4	214.8	643.8	4.0	13.8	13.8	13.8	45.3	12.2	4.5	198.1	4 209.8	2005
1 952.7	0.0	1.4	1 055.7	847.0	101.5	817.6	11.5	83.9	83.9	5.9	42.4	13.3	5.9	273.6	5 228.9	2006
2 813.4	1.5	0.4	1 213.0	988.9	94.8	793.4	7.0	46.1	46.1	7.2	55.4	17.2	6.4	444.6	6 510.8	نوسمبر 2007
3 200.1	1.1	0.4	1 219.1	958.9	97.8	765.2	8.6	71.0	71.0	7.2	60.9	9.0	7.0	418.4	6 848.9	جانفي 2008
3 542.0	1.1	0.4	1 233.1	1 003.2	97.1	766.4	6.7	48.2	48.2	16.7	58.4	10.4	6.8	449.9	7 174.6	فيفري 2008
3 560.3	1.1	0.4	1 234.2	1 030.1	103.3	760.1	5.4	48.4	48.4	7.5	64.8	10.3	7.4	462.8	7 323.5	مارس 2008
3 486.1	1.1	0.4	1 257.0	1 030.3	98.9	762.9	9.6	52.6	52.6	7.3	62.4	17.1	6.6	458.0	7 276.9	أفريل 2008
3 823.0	0.1	0.4	1 256.6	1 039.5	99.5	733.1	8.9	47.0	47.0	7.0	58.8	17.8	7.1	401.5	7 531.5	ماي 2008
3 200.0	0.1	0.4	1 279.2	1 042.6	103.8	700.9	10.8	47.4	47.4	7.4	63.3	19.3	7.6	488.5	7 002.9	جوان 2008
3 241.3	0.0	0.9	1 319.6	1 090.5	103.3	633.3	10.2	57.6	57.6	7.2	67.5	17.3	7.3	443.3	7 033.3	جويلية 2008
3 193.1	0.0	1.2	1 327.9	1 073.6	108.9	573.2	9.2	45.5	34.1	6.6	65.9	13.2	6.9	456.4	6 915.6	أوت 2008
3 263.0	0.5	0.4	1 327.6	1 085.9	113.2	523.7	8.7	44.8	31.1	5.9	64.7	17.5	6.7	466.1	6 960.2	سبتمبر 2008
3 274.2	0.4	0.9	1 346.7	1 093.2	109.6	525.1	11.4	38.8	40.3	6.5	59.7	13.9	6.1	443.1	6 970.1	أكتوبر 2008
3 423.5	0.5	0.9	1 355.0	1 159.9	111.8	487.4	9.5	64.5	42.9	7.5	64.4	8.2	6.6	457.8	7 200.4	نوفمبر 2008
3 482.3	0.8	0.3	1 411.0	1 201.9	130.2	491.1	4.8	52.2	47.4	8.7	71.2	8.9	6.1	370.3	7 287.2	ديسمبر 2008

2. الخصوم

بنود أخرى	احتياطيات	رأسمال أو مخصصات	أموال الإقراض مدفوعة من طرف الدولة	ودائع الدولة	إلتزامات خارجية			ودائع لأجل			ودائع تحت الطلب			مجموع الخصوم		
					إلتزامات متوسطة وطويلة المدى			القطاع الخاص	القطاع العام	ودائع أخرى*	القطاع الخاص	القطاع العام	مجموع الخصوم			
					إلتزامات سبدي	فروض مالية	فروض أخرى									القطاع الخاص
764.0	18.6	121.2	12.7	26.9	17.2	4.6	2.7	35.2	35.2	901.6	253.5	54.2	260.3	240.5	2 793.1	2001
866.0	19.9	131.0	36.2	69.9	20.4	14.7	1.6	36.7	36.7	1 001.6	382.9	75.6	244.5	322.1	3 323.7	2002
740.1	22.0	137.8	59.7	51.1	22.3	16.3	3.3	38.8	38.8	1 102.2	514.0	99.2	232.3	387.3	3 534.4	2003
789.8	24.5	141.7	49.0	66.5	13.9	31.7	4.1	66.5	66.5	1 189.2	254.1	156.6	273.9	697.4	3 893.0	2004
840.2	19.7	151.8	54.6	99.1	10.7	6.2	3.7	63.2	63.2	1 232.8	365.8	129.2	321.3	773.9	4 209.8	2005
1 235.7	23.5	161.3	33.5	143.7	8.6	8.8	2.0	95.3	95.3	1 271.4	364.5	144.1	442.4	1 163.9	5 228.9	2006
1 653.5	27.8	170.8	28.9	218.2	6.3	6.6	1.8	75.1	75.1	1 395.9	350.7	165.8	563.3	1 831.7	6 510.8	نوسمبر 2007
1 798.8	31.9	170.8	28.1	257.7	6.2	7.5	1.8	89.5	89.5	1 417.6	347.6	158.7	579.7	1 918.4	6 848.9	جانفي 2008
1 993.5	32.1	170.8	27.4	284.5	6.0	7.6	1.8	87.0	87.0	1 448.1	369.3	165.0	599.8	1 959.7	7 174.6	فيفري 2008
2 160.7	28.8	170.8	29.1	265.1	5.7	7.5	1.8	93.5	93.5	1 471.5	369.0	159.8	615.9	1 924.2	7 323.5	مارس 2008
1 970.1	29.1	170.8	29.7	297.8	5.4	6.3	1.8	89.8	89.8	1 476.3	376.0	160.0	633.3	2 000.1	7 276.9	أفريل 2008
2 121.2	53.2	170.8	28.2	315.9	5.1	6.2	1.8	85.7	85.7	1 470.7	378.4	171.8	650.6	2 040.8	7 531.5	ماي 2008
1 496.7	83.9	170.8	27.3	311.5	4.9	6.1	1.8	96.8	96.8	1 470.8	372.3	181.2	638.4	2 114.2	7 002.9	جوان 2008
1 516.3	100.2	170.8	28.9	330.1	4.8	6.0	1.8	102.4	35.8	1 486.6	383.0	174.0	670.6	2 022.2	7 033.3	جويلية 2008
1 484.1	100.2	173.3	26.0	341.6	4.2	5.7	1.8	98.4	30.2	1 490.4	382.9	168.4	702.2	1 906.3	6 915.6	أوت 2008
1 501.7	127.8	180.5	15.9	347.9	3.5	5.3	1.8	100.4	58.8	1 496.8	383.2	166.2	704.2	1 886.2	6 960.2	سبتمبر 2008
1 426.2	128.2	180.5	14.8	351.0	5.2	3.2	1.8	92.0	35.2	1 501.6	384.3	164.8	696.2	1 985.2	6 970.6	أكتوبر 2008
1 459.0	128.2	180.5	15.2	374.6	5.5	3.4	1.8	103.3	31.1	1 516.4	378.6	169.0	721.5	2 112.3	7 200.4	نوفمبر 2008
1 446.4	168.7	183.9	16.3	399.7	6.1	3.7	1.6	122.9	24.1	1 572.9	394.0	169.7	720.8	2 056.4	7 287.2	ديسمبر 2008

(التغيرات الشهرية بالنسبة المتوقعة)

2006	2007	2008	نوسمبر	جانفي	فيفري	مارس	أفريل	ماي	جوان	جويلية	أوت	سبتمبر	أكتوبر	نوفمبر	ديسمبر
-15.7%	-	387.9%	6.2%	-4.2%	-2.1%	-0.1%	-18.9%	7.2%	0.1%	-0.7%	-29.4%	1.5%	4.5%	1.4%	-6.3%
-4.2%	66.7%	-55.6%	1.3%	3.5%	-3.8%	-3.2%	-44.4%	-0.2%	13.2%	-13.3%	-2.5%	39.8%	-11.1%	26.6%	-0.2%
13.3%	-28.8%	-10.8%	0.5%	-3.0%	3.2%	-3.6%	22.3%	54.0%	11.3%	-0.5%	9.9%	-47.4%	9.2%	-5.9%	5.0%
7.9%	0.1%	0.0%	1.2%	4.6%	-0.7%	0.2%	-22.0%	-32.1%	1.7%	132.6%	-4.1%	15.0%	-3.1%	7.5%	4.8%
3.6%	2.8%	0.1%	0.1%	2.7%	6.4%	-0.8%	-19.7%	0.4%	13.3%	-55.2%	10.9%	-1.4%	9.9%	2.9%	2.3%
-2.1%	0.1%	0.0%	1.8%	0.0%	-4.3%	0.4%	78.5%	8.6%	-3.5%	-2.6%	-3.7%	66.5%	-10.7%	-1.0%	-0.6%
9.7%	-92.7%	0.0%	0.0%	0.9%	0.6%	-3.9%	-6.8%	-10.7%	17.7%	-4.1%	-5.8%	4.0%	-12.3%	3.5%	-0.6%
-16.3%	0.0%	0.0%	1.8%	0.3%	4.3%	-4.4%	21.7%	1.0%	0.5%	6.6%	7.8%	8.8%	6.8%	21.7%	-7.0%
1.3%	-95.0%	152.4%	3.2%	4.6%	-0.5%	-9.6%	-6.2%	21.4%	-28.1%	-3.4%	6.5%	-10.5%	-4.7%	-9.3%	0.4%
-1.4%	-75.0%	31.3%	0.6%	-1.6%	5.5%	-9.5%	-10.0%	-20.9%	-6.1%	-8.1%	-2.3%	-23.8%	-5.5%	3.0%	-1.7%
2.1%	46200.0%	-68.9%	0.0%	1.2%	3.9%	-8.6%	-5.0%	-1.6%	-2.8%	-10.3%	-1.8%	32.5%	-2.9%	2.1%	0.6%
0.3%	-5.4%	142.9%	1.4%	0.7%	-3.1%	0.3%	31.5%	-13.4%	29.4%	9.9%	-7.7%	-20.6%	-9.1%	-5.0%	0.1%
4.6%	17.8%	-1.8%	0.6%	6.1%	1.9%	-7.2%	-16.5%	66.2%	6.5%	14.5%	7.9%	-41.0%	8.4%	3.3%	3.3%
1.7%	56.6%	-62.3%	4.1%	3.6%	16.5%	0.8%	-50.2%	-19.1%	10.5%	16.1%	10.5%	9.1%	-6.9%	-19.1%	1.2%

2. الخصوم

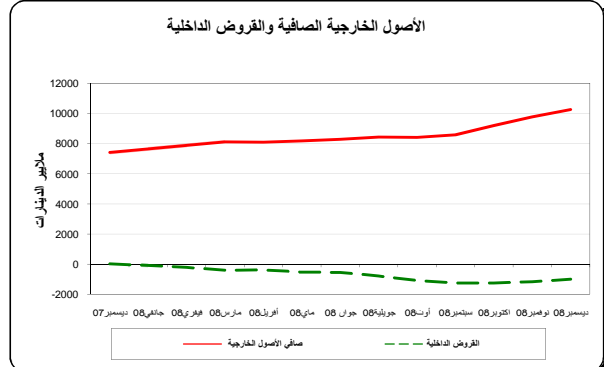
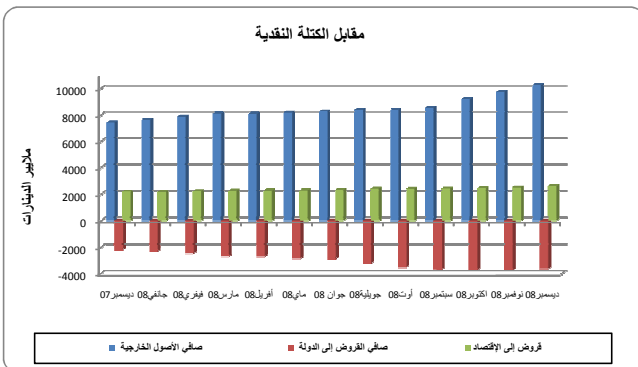
2006	2007	2008	نوسمبر	جانفي	فيفري	مارس	أفريل	ماي	جوان	جويلية	أوت	سبتمبر	أكتوبر	نوفمبر	ديسمبر
-25.3%	0.1%	2.7%	-6.3%	17.5%	0.0%	0.5%	22.1%	1.6%	0.4%	-0.2%	-40.8%	5.4%	8.9%	-6.3%	
-4.8%	-	3.8%	20.9%	5.0%	-3.1%	-16.5%	-18.2%	-10.9%	4.3%	1.0%	-3.7%	5.6%	-7.5%	5.4%	-0.2%
-2.4%	-	0.0%	-2.7%	18.1%	-1.8%	14.4%	-2.3%	19.2%	140.7%	1.6%	-0.9%	-4.3%	2.9%	4.7%	2.4%
10.7%	-	0.0%	-2.6%	10.4%	-3.6%	0.9%	0.1%	-2.8%	-36.0%	2.2%	6.2%	3.9%	3.5%	2.2%	4.6%
20.9%	-	0.0%	6.3%	-6.8%	-4.0%	-1.5%	0.2%	7.4%	-9.0%	1.6%	-0.1%	-3.2%	2.7%	-1.8%	5.1%
-8.8%	-	0.0%	1.3%	-5.5%	-16.7%	0.2%	-4.0%	51.1%	0.3%	1.9%	0.1%	2.8%	3.9%	-0.6%	3.5%
7.7%	-	0.0%	-4.9%	6.1%	-5.2%	-1.1%	0.2%	-4.5%	2.8%	-0.4%	0.6%	7.4%	2.7%	2.0%	3.5%
-29.4%	-	0.0%	-3.1%	-1.4%	-3.6%	-0.6%	0.5%	13.0%	-16.2%	0.0%	-1.6%	5.5%	-1.9%	3.6%	-7.0%
1.3%	19.4%	0.0%	5.7%	6.0%	-3.8%	-2.3%	0.2%	5.7%	-63.0%	1.1%	2.9%	-4.0%	5.0%	-4.4%	0.4%
-2.1%	0.0%	1.5%	-9.9%	3.5%	-11.6%	-5.5%	0.2%	-3.9%	-15.8%	0.3%	0.0%	-3.2%	4.7%	-5.7%	-1.7%
1.2%	27.5%	4.2%	-38.9%	1.8%	-16.2%	-5.2%	-2.2%	2.1%	94.8%	0.4%	0.1%	-1.3%	0.3%	-2.1%	0.6%
-5.0%	0.3%	0.0%	-1.7%	0.9%	47.0%	-39.4%	0.5%	-8.4%	-40.1%	0.3%	0.3%	-1.5%	-1.1%	6.4%	0.1%
2.3%	0.0%	0.0%	2.2%	6.7%	6.9%	5.9%	0.1%	12.2%	-11.5%	1.0%	-1.5%	2.6%	3.6%	6.4%	3.3%
-0.9%	31.6%	1.9%	7.1%	6.7%	10.8%	6.9%	-7.8%	19.0%	-22.6%	3.7%	4.1%	-0.1%	-2.6%	1.2%	1.2%

* معطيات محصل عليها بحساب الزمان لم يتم تسجيلها بعد كودائع ** ودائع تنبئ على الروادات حتى سنة 2006، ودائع بالعملة الصعبة محصل عليها و غير مسجلة بعد

مقاييل الكتلة النقدية

		القروض الداخلية			صافي الأصول الخارجية						
قروض إلى الإقتصاد		صافي القروض إلى الدولة									
البنوك التجارية	البنك المركزي	قروض أخرى	البنوك التجارية	البنك المركزي	البنوك التجارية	البنك المركزي					
1 077,7	0,7	1 078,4	106,4	739,6	-276,3	569,7	1648,2	-2,8	1 313,6	1 310,7	2001
1 266,0	0,8	1 266,8	109,5	774,0	-304,8	578,7	1845,5	13,0	1 742,7	1 755,7	2002
1 379,5	0,7	1 380,2	130,1	757,4	-464,1	423,4	1803,6	16,7	2 325,9	2 342,7	2003
1 534,4	0,6	1 535,0	158,3	736,9	-915,8	-20,6	1514,4	10,1	3 109,1	3 119,2	2004
1 778,9	0,8	1 779,8	276,1	777,3	-1986,5	-933,2	846,6	28,2	4 151,5	4 179,7	2005
1 904,1	1,3	1 905,4	335,8	870,8	-2510,7	-1304,1	601,3	-11,3	5 526,4	5 515,0	2006
2 070,8	1,3	2 072,2	351,0	803,2	-3162,7	-2008,5	63,7	28,9	6 820,9	6 849,8	2007
2 127,2	1,5	2 128,7	363,5	803,8	-3193,3	-2026,0	102,7	15,2	6 988,5	7 003,8	سبتمبر
2 155,1	1,5	2 156,6	372,0	769,1	-3230,7	-2089,6	67,0	19,5	7 178,3	7 197,9	أكتوبر
2 203,8	1,5	2 205,2	378,7	723,1	-3294,9	-2193,1	12,1	32,6	7 382,9	7 415,5	نوفمبر
2 179,9	1,5	2 181,3	371,4	684,9	-3340,7	-2284,4	-103,1	18,5	7 623,5	7 642,0	2008
2 237,7	1,5	2 239,2	374,9	633,9	-3465,1	-2456,3	-217,1	29,6	7 850,4	7 880,0	جانفي
2 265,8	1,5	2 267,2	371,7	652,1	-3702,9	-2679,1	-411,8	24,1	8 086,8	8 110,9	فيفري
2 288,8	1,5	2 290,3	396,5	626,1	-3713,9	-2691,3	-401,0	30,2	8 057,6	8 087,8	مارس
2 296,6	1,5	2 298,1	394,9	572,5	-3807,9	-2840,5	-542,5	36,3	8 142,2	8 178,4	أفريل
2 322,3	1,5	2 323,7	401,9	551,5	-3842,8	-2889,4	-567,7	32,4	8 258,0	8 290,4	ماي
2 411,0	1,5	2 412,5	414,9	474,2	-4104,5	-3215,4	-802,9	31,0	8 391,8	8 422,8	جويلية
2 402,6	1,5	2 404,1	417,1	395,2	-4312,9	-3500,6	-1096,5	26,2	8 373,7	8 400,0	أوت
2 414,4	1,4	2 415,8	438,4	342,4	-4446,5	-3665,7	-1249,9	25,5	8 551,8	8 577,3	سبتمبر
2 441,3	1,4	2 442,7	459,9	333,9	-4496,2	-3702,3	-1259,6	34,5	9 160,0	9 194,4	أكتوبر
2 516,3	1,4	2 517,7	436,9	298,6	-4437,5	-3702,0	-1184,3	26,3	9 733,9	9 760,2	نوفمبر
2 614,1	1,5	2 615,5	459,8	278,6	-4365,7	-3627,3	-1011,8	19,4	10 227,4	10 246,8	ديسمبر
(التغيرات الشهرية بملايير الدينارات الجزائرية)											
25,9	0,0	25,9	22,4	-21,5	-2,3	-1,4	24,5	-34,4	168,3	133,8	2006
30,8	-0,1	30,9	-19,2	-37,3	-28,0	-84,5	-53,6	-5,1	143,2	138,1	2007
56,4	0,2	56,5	12,5	0,6	-30,6	-17,5	39,0	-13,7	167,6	154,0	سبتمبر
27,9	0,0	27,9	8,5	-34,7	-37,4	-63,6	-35,7	4,3	189,8	194,1	أكتوبر
48,7	0,0	48,6	6,7	-46,0	-64,2	-103,5	-54,9	13,1	204,6	217,6	نوفمبر
-23,9	0,0	-23,9	-7,3	-38,2	-45,8	-91,3	-115,2	-14,1	240,6	226,5	2008
57,8	0,0	57,8	3,5	-51,0	-124,4	-171,9	-114,1	11,1	226,9	238,0	جانفي
28,0	0,0	28,1	-3,2	18,2	-237,8	-222,8	-194,7	-5,5	236,4	230,9	فيفري
23,1	0,0	23,0	24,8	-26,0	-11,0	-12,2	10,8	6,2	-29,3	-23,1	مارس
7,8	0,0	7,8	-1,6	-53,6	-94,0	-149,2	-141,4	6,0	84,6	90,6	أفريل
25,7	0,0	25,6	7,0	-21,1	-34,8	-48,9	-23,3	-3,9	115,8	111,9	ماي
88,8	0,0	88,8	13,0	-77,2	-261,7	-326,0	-237,2	-1,4	133,9	132,4	جويلية
-8,4	0,0	-8,4	2,2	-79,0	-208,4	-285,2	-293,6	-4,8	-18,1	-22,9	أوت
11,7	0,0	11,7	21,3	-52,8	-133,6	-165,1	-153,4	-0,7	178,1	177,3	سبتمبر
26,9	0,0	26,8	21,5	-8,5	-49,6	-36,6	-9,8	9,0	608,2	617,2	أكتوبر
75,0	0,0	75,0	-23,0	-35,4	58,6	0,3	75,3	-8,2	574,0	565,8	نوفمبر
97,8	0,0	97,8	22,9	-20,0	71,8	74,7	172,5	-6,9	493,5	486,6	ديسمبر
(التغيرات الشهرية بالنسبة المئوية)											
1,4	-0,5	1,38	7,16	-2,41	0,09	0,1	4,2	-148,9	3,1	2,5	2006
1,5	-7,1	1,51	-5,19	-4,44	0,89	4,4	-45,7	-15,0	2,1	2,1	2007
2,7	15,4	2,73	3,56	0,07	0,97	0,9	61,2	-47,4	2,5	2,2	سبتمبر
1,3	0,0	1,3	2,3	-4,3	1,2	3,1	-34,8	28,3	2,7	2,8	أكتوبر
2,3	0,0	2,3	1,8	-6,0	2,0	5,0	-81,9	67,2	2,9	3,0	نوفمبر
-1,1	-3,0	-1,1	-1,9	-5,3	1,4	4,2	-951,9	-43,2	3,3	3,1	2008
2,7	0,2	2,7	0,9	-7,4	3,7	7,5	110,7	59,9	3,0	3,1	جانفي
1,3	1,6	1,3	-0,8	2,9	6,9	9,1	89,7	-18,7	3,0	2,9	فيفري
1,0	-1,6	1,0	6,7	-4,0	0,3	0,5	-2,6	25,6	-0,4	-0,3	مارس
0,3	1,6	0,3	-0,4	-8,6	2,5	5,5	35,3	20,0	1,0	1,1	أفريل
1,1	-1,5	1,1	1,8	-3,7	0,9	1,7	4,3	-10,7	1,4	1,4	ماي
3,8	1,6	3,8	3,2	-14,0	6,8	11,3	41,9	-4,4	1,6	1,6	جويلية
-0,3	-1,6	-0,3	0,5	-16,7	5,1	8,9	36,6	-15,4	-0,2	-0,3	أوت
0,5	-1,6	0,5	5,1	-13,4	3,1	4,7	14,0	-2,8	2,1	2,1	سبتمبر
1,1	-1,7	1,1	4,9	-2,5	1,1	1,0	0,8	35,2	7,1	7,2	أكتوبر
3,1	1,6	3,1	-5,0	-10,6	-1,3	0,0	-6,0	-23,7	6,3	6,2	نوفمبر
3,9	2,3	3,9	5,2	-6,7	-1,6	-2,0	-14,6	-26,3	5,1	5,0	ديسمبر

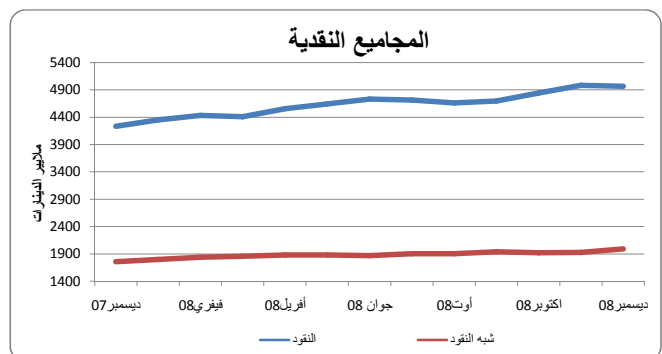
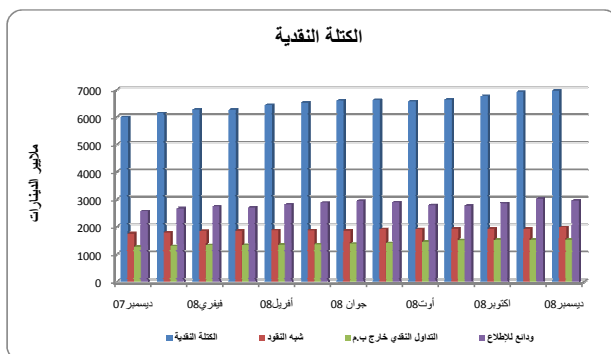
التمثيل البياني 1.3 المؤشرات النقدية



1.3 الوضعية النقدية (تابع)
(القيم بملايير الدينارات- نهاية الفترة)

صافي البنود الأخرى	الالتزامات خارجية متوسطة وطويلة الأجل	أموال الدولة المخصصة للإقراض	ودائع للتسبيق على الواردات	شبه النقود	النقود				الكتلة النقدية		
					ودائع لدى حساب البريد الجاري	ودائع لدى الخزينة	ودائع للإطلاع	التداول النقدي خارج ب.م			
											النقود
448,2	24,5	12,7	73,8	1235,0	97,0	9,4	554,9	577,2	1 238,5	2473,5	2001
626,8	36,6	36,2	74,1	1485,2	100,6	8,8	642,2	664,7	1 416,3	2901,5	2002
745,2	41,9	59,7	68,0	1656,0	117,2	12,9	732,0	781,3	1 643,5	3299,5	2003
890,6	49,6	49,0	98,8	1478,7	120,3	38,0	1133,0	874,3	2 165,7	3644,4	2004
880,6	20,6	54,6	103,3	1632,9	144,8	131,2	1240,5	921,0	2 437,5	4070,4	2005
1235,9	19,4	33,5	116,3	1649,8	203,8	132,0	1760,6	1081,4	3 177,8	4827,6	2006
1111,1	17,6	27,6	141,2	1760,6	215,8	135,2	2277,6	1226,8	3 855,4	5616,0	2007
1208,6	16,6	27,5	149,0	1787,4	214,5	149,0	2298,5	1255,5	3 917,5	5704,9	سبتمبر
1116,5	16,7	23,9	183,5	1759,8	207,6	164,4	2511,9	1266,8	4 150,7	5910,5	أكتوبر
1389,4	14,7	28,9	195,5	1761,0	211,3	167,4	2570,4	1284,5	4 233,6	5994,6	نوفمبر
1162,5	15,5	28,1	184,6	1799,8	210,0	161,4	2671,7	1305,4	4 348,5	6148,3	ديسمبر
1139,3	15,3	27,4	206,8	1839,6	219,7	155,2	2736,0	1323,5	4 434,5	6274,0	جانفي
1158,3	15,0	29,1	227,8	1860,7	217,4	154,3	2710,6	1325,9	4 408,2	6268,9	فيفري
968,4	13,4	29,7	240,2	1882,8	221,1	175,4	2807,6	1348,3	4 552,4	6435,2	مارس
800,5	13,1	28,2	270,5	1880,4	218,5	176,3	2876,8	1371,7	4 643,3	6523,6	أفريل
804,3	12,9	27,3	278,2	1869,3	218,8	183,1	2946,8	1384,0	4 732,7	6602,1	ماي
717,3	12,5	28,9	244,5	1905,4	221,4	193,5	2883,3	1413,2	4 711,3	6616,7	يون
483,0	11,7	26,0	216,8	1903,5	225,8	191,3	2793,9	1451,4	4 662,4	6565,9	جويلية
421,9	10,6	15,1	244,3	1938,8	250,6	187,9	2755,0	1503,3	4 696,7	6635,6	أوت
925,6	10,2	14,8	223,8	1921,1	250,5	209,5	2862,2	1517,2	4 839,4	6760,5	سبتمبر
1421,9	10,7	15,2	219,0	1926,2	251,8	185,1	3022,1	1523,9	4 982,8	6909,0	أكتوبر
2027,5	11,4	16,3	223,9	1991,0	265,6	194,2	2965,2	1540,0	4 964,9	6956,0	نوفمبر
(التغيرات الشهرية بملايير الدينارات الجزائرية)											
196,0	-0,2	-2,3	1,7	-109,7	22,4	0,0	28,2	24,0	74,7	-35,0	2006
10,5	0,2	-4,0	8,2	28,8	-13,8	-5,4	42,3	17,7	40,8	69,6	2007
97,5	-1,0	-0,1	7,8	26,8	-1,3	13,8	20,9	28,7	62,1	88,9	سبتمبر
-92,1	0,1	-3,6	34,5	-27,6	-6,9	15,4	213,4	11,3	233,2	205,6	أكتوبر
272,9	-2,0	5,0	12,0	1,2	3,7	3,0	58,5	17,7	82,9	84,1	نوفمبر
-226,9	0,8	-0,8	-10,9	38,8	-1,3	-6,0	101,3	20,9	114,9	153,7	ديسمبر
-23,2	-0,2	-0,7	22,3	39,7	9,7	-6,2	64,3	18,1	86,0	125,7	جانفي
18,9	-0,3	1,7	21,0	21,1	-2,2	-0,9	-25,5	2,4	-26,3	-5,1	فيفري
-189,9	-1,6	0,6	12,4	22,1	3,6	21,2	97,0	22,4	144,2	166,3	مارس
-167,9	-0,3	-1,5	30,3	-2,4	-2,6	0,9	69,2	23,4	90,9	88,5	أفريل
3,8	-0,2	-0,9	7,7	-11,0	0,3	6,8	70,1	12,3	89,4	78,4	ماي
-86,9	-0,3	1,6	-33,7	36,1	2,6	10,4	-63,6	29,1	-21,4	14,7	يون
-234,3	-0,9	-2,9	-27,7	-1,9	4,4	-2,2	-89,4	38,3	-48,9	-50,8	جويلية
-61,1	-1,1	-10,9	27,6	35,4	24,8	-3,4	-38,8	51,8	34,3	69,7	أوت
503,7	-0,4	-0,3	-20,6	-17,7	-0,1	21,6	107,2	13,9	142,6	124,9	سبتمبر
496,4	0,6	0,3	-4,7	5,1	1,3	-24,4	159,9	6,7	143,5	148,6	أكتوبر
605,5	0,7	1,1	4,9	64,8	13,8	9,1	-56,9	16,1	-17,9	46,9	نوفمبر
(التغيرات الشهرية بالنسبة المئوية)											
18,84	-1,22	-6,31	1,51	-6,23	12,38	0,00	1,63	2,27	2,41	-0,72	2006
0,95	1,15	-12,66	6,17	1,66	-6,01	-3,84	1,89	1,46	1,07	1,25	2007
8,78	-5,68	-0,36	5,52	1,52	-0,60	10,21	0,92	2,34	1,61	1,58	سبتمبر
-7,62	0,60	-13,09	23,15	-1,54	-3,22	10,35	9,28	0,90	5,95	3,60	أكتوبر
24,44	-11,98	20,92	6,54	0,07	1,78	1,81	2,33	1,40	2,00	1,42	نوفمبر
-16,33	5,40	-2,74	-5,59	2,20	-0,62	-3,59	3,94	1,63	2,71	2,56	ديسمبر
-1,99	-0,98	-2,59	12,06	2,21	4,61	-3,83	2,41	1,39	1,98	2,04	جانفي
1,66	-2,26	6,27	10,14	1,15	-1,02	-0,61	-0,93	0,18	-0,59	-0,08	فيفري
-16,39	-10,44	1,91	5,42	1,19	1,66	13,73	3,58	1,69	3,27	2,65	مارس
-17,34	-2,56	-4,91	12,62	-0,13	-1,16	0,51	2,46	1,74	2,00	1,37	أفريل
0,47	-1,65	-3,14	2,84	-0,59	0,12	3,85	2,44	0,90	1,93	1,20	ماي
-10,81	-2,52	5,73	-12,11	1,93	1,20	5,65	-2,16	2,11	-0,45	0,22	يون
-32,66	-7,03	-9,91	-11,32	-0,10	1,99	-1,12	-3,10	2,71	-1,04	-0,77	جويلية
-12,65	-9,16	-41,85	12,71	1,86	10,97	-1,79	-1,39	3,57	0,74	1,06	أوت
119,37	-4,07	-1,87	-8,42	-0,91	-0,04	11,48	3,89	0,93	3,04	1,88	سبتمبر
53,63	5,42	2,24	-2,11	0,27	0,54	-11,64	5,58	0,44	2,96	2,20	أكتوبر
42,59	6,52	7,14	2,23	3,37	5,47	4,93	-1,88	1,06	-0,36	0,68	نوفمبر
(التغيرات الشهرية بالنسبة المئوية)											

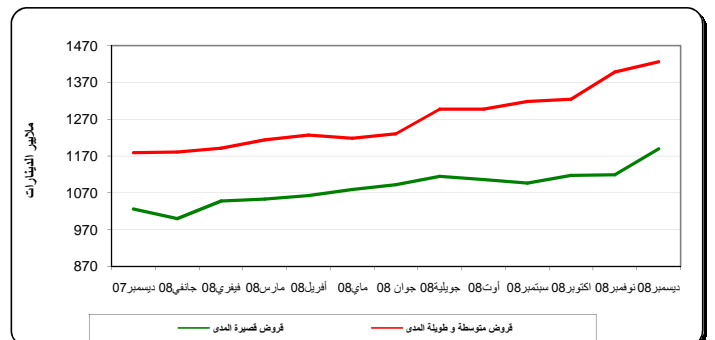
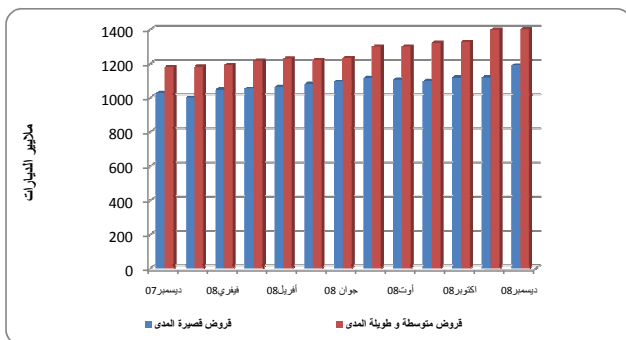
التمثيل البياني 1.3 المؤشرات النقدية



2.3 تقسيم القروض إلى الإقتصاد حسب الأجل
(القيم بملايير الدينارات - نهاية الفترة)

قروض متوسطة وطويلة المدى	قروض قصيرة المدى	مجموع القروض	
565,1	513,3	1078,4	2001
638,8	628,0	1266,8	2002
606,6	773,6	1380,2	2003
706,1	828,3	1534,4	2004
856,4	923,3	1779,8	2005
989,7	915,7	1905,4	2006
1179,1	1026,1	2205,2	ديسمبر 2007
1181,1	1000,2	2181,3	جانفي 2008
1191,2	1047,9	2239,1	فيفري
1214,1	1053,1	2267,2	مارس
1227,0	1063,3	2290,3	أفريل
1219,0	1079,1	2298,1	ماي
1231,1	1092,7	2323,7	جوان
1297,5	1115,0	2412,5	جويلية
1297,5	1106,6	2404,1	أوت
1318,8	1097,0	2415,8	سبتمبر
1324,6	1118,1	2442,7	أكتوبر
1398,4	1119,3	2517,7	نوفمبر
1426,1	1189,4	2615,5	ديسمبر
(التغيرات الشهرية بالنسبة المئوية)			
13,0	22,3	17,5	2002
-5,0	23,2	9,0	2003
16,4	7,1	11,2	2004
21,3	11,5	16,0	2005
8,9	-5,7	1,4	2006
1,9	2,6	2,3	ديسمبر 2007
0,0	-2,5	-1,1	جانفي 2008
0,9	4,8	2,7	فيفري
1,9	0,5	1,3	مارس
1,1	1,0	1,0	أفريل
-0,7	1,5	0,3	ماي
1,0	1,3	1,1	جوان
5,4	2,0	3,8	جويلية
0,0	-0,8	-0,3	أوت
1,6	-0,9	0,5	سبتمبر
0,4	1,9	1,1	أكتوبر
5,6	0,1	3,1	نوفمبر
2,0	6,3	3,9	ديسمبر
بالنسبة المئوية من إجمالي القروض			
50,43	49,57	100,00	2002
43,95	56,05	100,00	2003
46,02	53,98	100,00	2004
48,12	51,88	100,00	2005
51,94	48,06	100,00	2006
53,47	46,53	100,00	ديسمبر 2007
54,15	45,85	100,00	جانفي 2008
53,20	46,80	100,00	فيفري
53,55	46,45	100,00	مارس
53,57	46,43	100,00	أفريل
53,04	46,96	100,00	ماي
52,98	47,02	100,00	جوان
53,78	46,22	100,00	جويلية
53,97	46,03	100,00	أوت
54,59	45,41	100,00	سبتمبر
54,23	45,77	100,00	أكتوبر
55,54	44,46	100,00	نوفمبر
54,52	45,48	100,00	ديسمبر

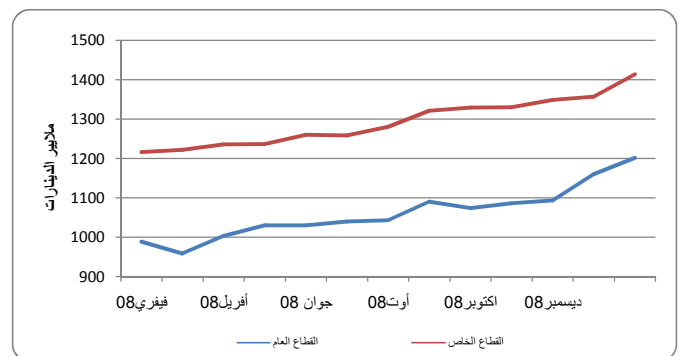
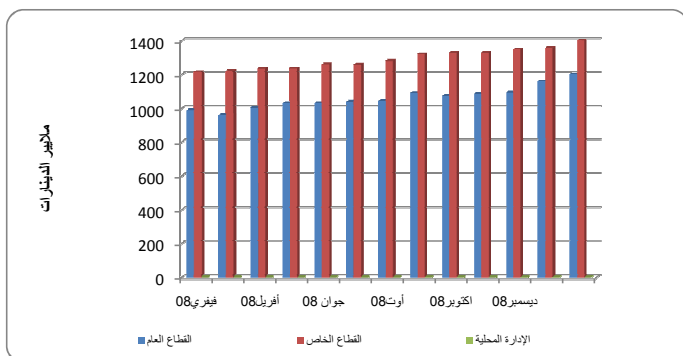
التمثيل البياني 2.3 تقسيم القروض إلى الإقتصاد حسب الأجل



3.3 تقسيم القروض إلى الإقتصاد حسب القطاع
(القيم بملايير الدينارات- نهاية الفترة)

الإدارة المحلية	القطاع الخاص	القطاع العام	مجموع القروض	
0,2	337,9	740,3	1078,4	2001
0,3	551,0	715,5	1266,8	2002
0,3	588,5	791,4	1380,2	2003
0,1	675,4	859,3	1534,8	2004
0,1	897,3	882,4	1779,8	2005
1,4	1057,0	847,0	1905,4	2006
0,3	1216,0	988,9	2205,2	ديسمبر 2007
0,4	1222,1	958,9	2181,3	جانفي 2008
0,4	1235,7	1003,2	2239,2	فيفري
0,4	1236,8	1030,1	2267,2	مارس
0,4	1259,6	1030,3	2290,3	أفريل
0,4	1258,2	1039,5	2298,1	ماي
0,4	1280,7	1042,6	2323,7	جوان
0,9	1321,1	1090,5	2412,5	جويلية
1,2	1329,4	1073,6	2404,1	أوت
0,4	1329,6	1085,9	2415,9	سبتمبر
0,9	1348,6	1093,2	2442,7	أكتوبر
0,9	1357,0	1159,9	2517,7	نوفمبر
0,3	1413,3	1201,9	2615,5	ديسمبر
(التغيرات الشهرية بالنسبة المئوية)				
-66,7	1,3	3,5	2,3	ديسمبر 2007
18,9	0,5	-3,0	-1,1	جانفي 2008
0,0	1,1	4,6	2,7	فيفري
0,0	0,1	2,7	1,3	مارس
0,0	1,8	0,0	1,0	أفريل
0,0	-0,1	0,9	0,3	ماي
0,0	1,8	0,3	1,1	جوان
152,4	3,2	4,6	3,8	جويلية
31,3	0,6	-1,6	-0,3	أوت
-68,9	0,0	1,2	5,1	سبتمبر
142,9	1,4	0,7	1,1	أكتوبر
-1,8	0,6	6,1	3,1	نوفمبر
-62,3	4,2	3,6	3,9	ديسمبر
بالنسبة المئوية من إجمالي القروض				
0,02	43,50	56,48	100,00	2002
0,02	42,64	57,34	100,00	2003
0,01	44,01	55,99	100,00	2004
0,01	50,42	49,58	100,00	2005
0,07	55,47	44,45	100,00	2006
0,01	55,14	44,84	100,00	ديسمبر 2007
0,02	56,03	43,99	100,00	جانفي 2008
0,02	55,18	44,83	100,00	فيفري
0,02	54,55	45,46	100,00	مارس
0,02	55,00	45,02	100,00	أفريل
0,02	54,75	45,26	100,00	ماي
0,02	55,11	44,90	100,00	جوان
0,04	54,76	45,23	100,00	جويلية
0,05	55,30	44,68	100,00	أوت
0,02	55,04	44,99	100,00	سبتمبر
0,04	55,21	44,76	100,00	أكتوبر
0,03	53,90	46,07	100,00	نوفمبر
0,01	54,04	45,95	100,00	ديسمبر

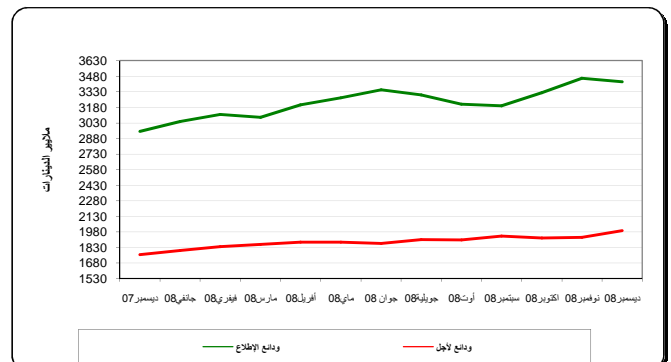
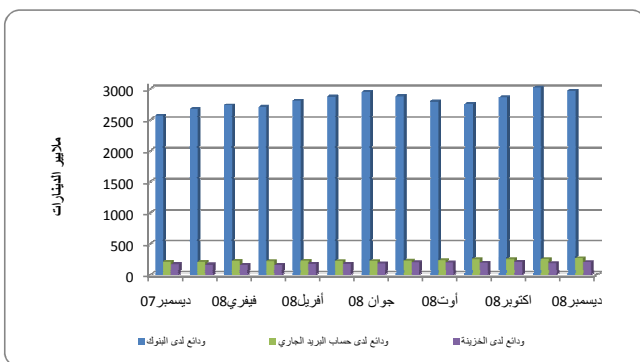
التمثيل البياني 3.3 تقسيم القروض إلى الإقتصاد حسب القطاع



4.3 هيكل الودائع
(القيم بملايير الدينارات- نهاية الفترة)

الودائع بالإطلاع	الودائع لدى البنوك	الودائع لدى الخزينة	الودائع لدى حساب البريد الجاري	الودائع لأجل			السنة
				الودائع بالدينار	الودائع بالعملة الصعبة	الودائع بالعملة الصعبة	
661,4	554,9	9,4	97,0	1 235,0	154,4	2001	
751,7	642,2	8,8	100,6	1 485,2	168,8	2002	
862,1	732,0	12,9	117,2	1 724,0	170,8	2003	
1 291,3	1 133,0	38,0	120,3	1 584,4	218,8	2004	
1 516,6	1 240,5	131,2	144,8	1 736,2	231,7	2005	
2 096,4	1 760,6	132,0	203,8	1 766,1	240,8	2006	
2 949,1	2 570,4	167,4	211,3	1 761,0	229,5	ديسمبر 2007	
3 043,1	2 671,7	161,4	210,0	1 799,8	247,2	جانفي 2008	
3 110,9	2 736,0	155,2	219,7	1 839,6	239,3	فيفري 2008	
3 082,3	2 710,6	154,3	217,4	1 860,7	241,1	مارس 2008	
3 204,1	2 807,6	175,4	221,1	1 882,8	244,2	أفريل 2008	
3 271,6	2 876,8	176,3	218,5	1 880,4	246,5	ماي 2008	
3 348,7	2 946,8	183,1	218,8	1 869,3	246,5	جوان 2008	
3 298,1	2 883,3	193,5	221,4	1 905,4	250,3	جويلية 2008	
3 211,0	2 793,9	191,3	225,8	1 903,5	240,3	أوت 2008	
3 193,5	2 755,0	187,9	250,6	1 938,8	252,7	سبتمبر 2008	
3 322,2	2 862,2	209,5	250,5	1 921,1	226,7	أكتوبر 2008	
3 459,0	3 022,1	185,1	251,8	1 926,2	232,2	نوفمبر 2008	
3 425,0	2 965,2	194,2	265,6	1 991,0	251,2	ديسمبر 2008	
(التغيرات الشهرية بالنسبة المئوية)							
13,7	15,7	-6,27	3,76	20,26	9,28	2002	
14,7	14,0	46,38	16,44	16,08	1,21	2003	
49,8	54,8	193,43	2,68	-8,10	28,13	2004	
17,4	9,5	245,46	20,36	9,58	5,88	2005	
2,5	1,6	0,00	12,38	0,38	-0,61	2006	
2,3	2,3	1,81	1,78	0,06	-8,38	ديسمبر 2007	
3,2	3,9	-3,59	-0,62	2,21	7,70	جانفي 2008	
2,2	2,4	-3,83	4,61	2,21	-3,19	فيفري 2008	
-0,9	-0,9	-1,02	-1,15	1,15	0,75	مارس 2008	
4,0	3,6	13,73	1,66	1,19	1,31	أفريل 2008	
2,1	2,5	0,51	-1,16	-0,13	0,91	ماي 2008	
2,4	2,4	3,85	0,12	-0,59	0,02	جوان 2008	
-1,5	-2,2	5,65	1,20	1,93	1,53	جويلية 2008	
-2,6	-3,1	-1,12	1,99	-0,10	-4,00	أوت 2008	
-0,5	-1,4	-1,79	10,97	1,86	5,16	سبتمبر 2008	
4,0	3,9	11,48	-0,04	-0,91	-10,30	أكتوبر 2008	
4,1	5,6	-11,64	0,54	0,27	2,45	نوفمبر 2008	
-1,0	-1,9	4,93	5,47	3,37	8,16	ديسمبر 2008	
النسبة المئوية المئوية من الإجمالي							
100,0	85,4	1,2	13,4	100,0	11,4	2002	
100,0	84,9	1,5	13,6	100,0	9,9	2003	
100,0	87,7	2,9	9,3	100,0	13,8	2004	
100,0	81,8	8,7	9,5	100,0	13,3	2005	
100,0	84,0	6,3	9,7	100,0	13,6	2006	
100,0	87,2	5,7	7,2	100,0	13,0	ديسمبر 2007	
100,0	87,8	5,3	6,9	100,0	13,7	جانفي 2008	
100,0	87,9	5,0	7,1	100,0	13,0	فيفري 2008	
100,0	87,9	5,0	7,1	100,0	13,0	مارس 2008	
100,0	87,6	5,5	6,9	100,0	13,0	أفريل 2008	
100,0	87,9	5,4	6,7	100,0	13,1	ماي 2008	
100,0	88,0	5,5	6,5	100,0	13,2	جوان 2008	
100,0	87,4	5,9	6,7	100,0	13,1	جويلية 2008	
100,0	87,0	6,0	7,0	100,0	12,6	أوت 2008	
100,0	86,3	5,9	7,8	100,0	13,0	سبتمبر 2008	
100,0	86,2	6,3	7,5	100,0	11,8	أكتوبر 2008	
100,0	87,4	5,4	7,3	100,0	12,1	نوفمبر 2008	
100,0	86,6	5,7	7,8	100,0	12,6	ديسمبر 2008	

التمثيل البياني 4.3 هيكل الودائع



ميزان المدفوعات

1.4 ميزان المدفوعات
(قيم بملايير الدولارات الأمريكية)

*2008	السداسي الثاني 2008	السداسي الأول 2008	الثلاثي الرابع 2008	الثلاثي الثالث 2008	الثلاثي الثاني 2008	الثلاثي الأول 2008	2007	2006	2005	2004	2003	2002	
35,18	14,15	21,03	2,35	11,80	10,46	10,57	30,54	28,95	21,18	11,12	8,84	4,36	الرصيد الجاري الخارجي
41,24	17,01	24,23	4,54	12,47	12,40	11,83	34,24	34,06	26,47	14,27	11,14	6,70	الميزان التجاري
78,63	36,06	42,57	13,39	22,67	22,55	20,02	60,59	54,74	46,33	32,22	24,46	18,71	الصادرات
77,19	35,48	41,71	13,20	22,28	22,08	19,63	59,61	53,61	45,59	31,55	23,99	18,11	المحروقات
1,44	0,57	0,87	0,18	0,39	0,47	0,40	0,98	1,13	0,74	0,66	0,47	0,61	صادرات أخرى
-37,39	-19,05	-18,34	-8,86	-10,19	-10,15	-8,19	-26,35	-20,68	-19,86	-17,95	-13,32	-12,01	الواردات
-7,42	-3,98	-3,44	-2,10	-1,88	-1,90	-1,54	-4,09	-2,20	-2,27	-2,01	-1,35	-1,18	خدمات، خارج دخل العوامل، صافي
3,56	1,85	1,71	0,92	0,93	0,89	0,82	2,84	2,58	2,51	1,85	1,57	1,30	دائن
-10,98	-5,34	-5,64	-2,55	-2,79	-2,78	-2,86	-6,93	-4,78	-4,78	-3,86	-2,92	-2,48	مدين
-1,34	-0,26	-1,08	-0,64	0,38	-0,79	-0,29	-1,83	-4,52	-5,08	-3,60	-2,70	-2,23	دخل العوامل، صافي
5,13	3,04	2,09	1,26	1,78	1,07	1,02	3,81	2,42	1,43	0,99	0,76	0,68	دائن
-6,47	-3,30	-3,17	-1,90	-1,40	-1,87	-1,30	-5,64	-6,94	-6,51	-4,59	-3,46	-2,91	مدين
-0,18	-0,09	-0,09	-0,06	-0,03	-0,04	-0,05	-0,23	-0,76	-1,03	-1,29	-1,18	-1,31	دفع الفوائد
-6,28	-3,21	-3,07	-1,84	-1,37	-1,82	-1,25	-5,41	-6,18	-5,48	-3,30	-2,28	-1,60	أخرى
2,71	1,39	1,32	0,60	0,79	0,75	0,57	2,22	1,61	2,06	2,46	1,75	1,07	تحويلات صافية
1,85	3,19	-1,34	2,61	0,58	-0,74	-0,60	-0,99	-11,22	-4,24	-1,87	-1,37	-0,71	رصيد حساب رأس المال
													حساب رأس المال
2,31	1,23	1,08	0,99	0,24	0,49	0,59	1,37	1,76	1,06	0,62	0,62	0,97	الاستثمار المباشر (الصافي)
-0,48	-0,37	-0,11	-0,40	0,03	0,15	-0,26	-0,77	-11,89	-3,05	-2,23	-1,38	-1,32	رؤوس الأموال الرسمية (الصافية)
1,15	0,46	0,69	0,23	0,23	0,38	0,31	0,51	0,98	1,41	2,12	1,65	1,60	السحب
-1,63	-0,83	-0,80	-0,63	-0,20	-0,23	-0,57	-1,28	-12,87	-4,46	-4,35	-3,03	-2,92	الإفلاك
0,02	2,33	-2,31	2,02	0,31	-1,38	-0,93	-1,59	-1,08	-2,25	-0,26	-0,61	-0,36	فروض قصيرة الأجل واحطاء و سهو ، صافي
3,55	2,81	0,74	3,08	-0,27	0,82	-0,08		-0,13					منها: رصيد النقود الورقية
3,22	3,87	-0,65	2,76	1,11	-0,84	0,19		0,06					منها: رصيد الذمم قصيرة الأجل
37,04	17,35	19,69	4,98	12,37	9,72	9,97	29,55	17,73	16,94	9,25	7,47	3,66	الرصيد الإجمالي
-37,04	-17,35	-19,69	-4,98	-12,37	-9,72	-9,97	-29,55	-17,73	16,94	-9,25	-7,47	-3,66	التمويل
-36,63	-16,28	-20,35	-3,60	-12,68	-9,87	-10,48	-28,27	-17,73	-16,31	-8,88	-7,03	-3,40	زيادة الإحتياطات الخامة (-)
0,00	0,00	0,00	0,00	0,00	0,00	0,00	0,00	0,00	-0,63	-0,37	-0,44	-0,30	إعادة الشراء لدى صندوق النقد الدولي تم احري: النحل على الوظيف
-0,46	-1,07	0,61	-1,38	0,31	0,16	0,45	-1,28						المحصل ريادة الإنرامات الاحري لدى البنك المركزي
0,00	0,00	0,00	0,00	0,00	0,00	0,00	0,00	0,00	0,00	0,00	0,00	0,00	زيادة متأخر السداد
0,00	0,00	0,00	0,00	0,00	0,00	0,00	0,00	0,00	0,00	0,00	0,00	0,04	تمويل استثنائي
0,00	0,00	0,00	0,00	0,00	0,00	0,00	0,00	0,00	0,00	0,00	0,00	0,00	إعادة الجدولة
0,00	0,00	0,00	0,00	0,00	0,00	0,00	0,00	0,00	0,00	0,00	0,00	0,04	مساعدته معنده الاضراب بميزان المدفوعات
0,00	0,00	0,00	0,00	0,00	0,00	0,00	0,00	0,00	0,00	0,00	0,00	0,00	شراء لدى صندوق النقد الدولي للتذكير:
143,10	143,10	133,24	143,10	140,46	133,24	123,46	110,18	77,78	56,18	43,11	32,92	23,11	الإحتياطات الخامة (بدون الذهب) يعد اسهر استيراد السلع و الخدمات من غير العوامل
35,50							39,73	36,66	27,36	23,72	24,34	19,14	سعر اوحده بصدراب اسبرون احدم (دولار أمريكي/يرميل)
99,86	87,96	111,51	56,59	116,05	123,60	99,10	74,95	65,85	54,64	38,66	29,03	25,24	

مصدر المعطيات: بنك الجزائر

الدين الخارجي

1.5 قانم الدين الخارجي و هيكله
(القيم بملايير الدولارات الأمريكية)

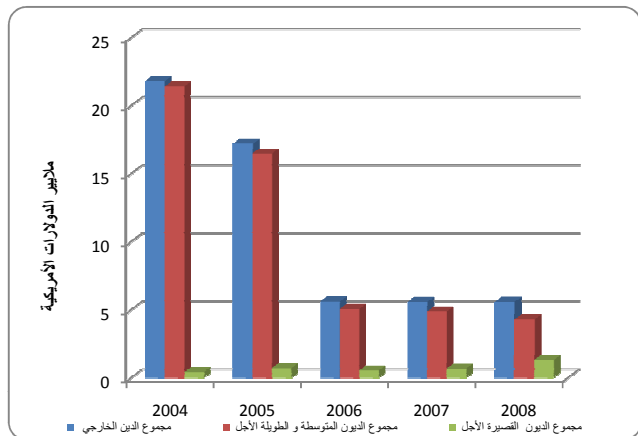
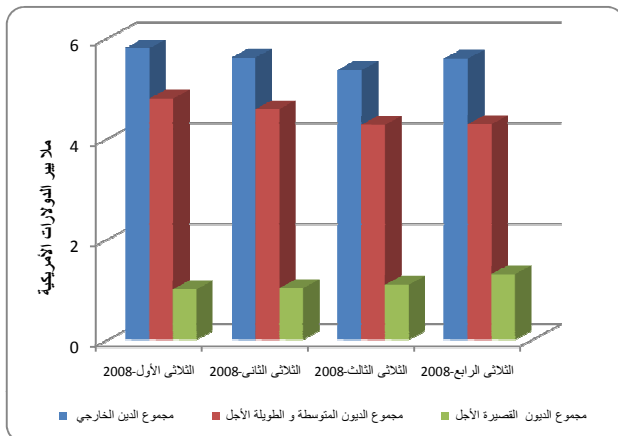
الثلاثي الرابع *2008	الثلاثي الثالث 2008	الثلاثي الثاني 2008	الثلاثي الأول 2008	2008	2007	2006	2005	2004	
0,010	0,172	0,181	0,190	0,010	0,226	0,403	2,588	4,227	قروض متعددة الأطراف
0,100	0,100	0,100	0,100	0,100	0,100	0,100	0,000	0,000	إصدارات سنديّة
3,279	3,355	3,613	3,794	3,279	4,127	3,894	4,213	5,212	قروض ثنائىة الأطراف
2,073	2,109	2,250	2,268	2,073	2,175	1,879	2,192	1,833	قروض حكومية مباشرة
1,206	1,246	1,363	1,526	1,206	1,952	2,015	2,021	3,379	قروض مشترىة و مورد مضمونة
0,885	0,634	0,676	0,694	0,885	0,420	0,635	0,547	0,508	قروض مالية
0,885	0,634	0,676	0,694	0,885	0,420	0,635	0,127	0,402	قروض مالية و قروض الإيجار
0,000	0,000	0,000	0,000	0,000	0,000	0,000	0,000	0,000	عمليات إعادة الهيكلة
0,000	0,000	0,000	0,000	0,000	0,000	0,000	0,420	0,106	تمويل التسيقات
0,008	0,009	0,012	0,015	0,008	0,016	0,030	0,025	0,094	قروض تجارية غير مضمونة
0,008	0,009	0,012	0,015	0,008	0,016	0,030	0,025	0,094	قروض موردين
0,000	0,000	0,000	0,000	0,000	0,000	0,000	0,000	0,000	قروض أخرى
0,000	0,000	0,000	0,000	0,000	0,000	0,000	9,111	11,370	قروض إعادة الجدولة
0,000	0,000	0,000	0,000	0,000	0,000	0,000	8,153	9,971	داننون رسميون
0,000	0,000	0,000	0,000	0,000	0,000	0,000	0,958	1,399	داننون آخرون
4,282	4,270	4,582	4,793	4,282	4,889	5,062	16,484	21,411	مجموع الديون المتوسطة و الطويلة الأجل
1,303	1,090	1,023	0,998	1,303	0,717	0,541	0,707	0,410	مجموع الديون القصيرة الأجل
5,585	5,360	5,605	5,791	5,585	5,606	5,603	17,191	21,821	مجموع الدين الخارجي

بالنسبة المئوية من إجمالي الدين الخارجي

0,18	3,21	3,23	3,28	0,18	4,03	7,19	15,05	19,37	قروض متعددة الأطراف
1,79	1,87	1,78	1,73	1,79	1,78	1,78	0,00	0,00	إصدارات سنديّة
58,71	62,59	64,46	65,52	58,71	73,62	69,50	24,51	23,89	قروض ثنائىة الأطراف
15,85	11,83	12,06	11,98	15,85	7,49	11,33	3,18	2,33	قروض مالية
0,14	0,17	0,21	0,26	0,14	0,29	0,54	0,15	0,43	قروض تجارية غير مضمونة
0,00	0,00	0,00	0,00	0,00	0,00	0,00	53,00	52,11	قروض إعادة الجدولة
23,33	20,34	18,25	17,23	23,33	12,79	9,66	4,11	1,88	مجموع الديون القصيرة الأجل
100,00	100,00	100,00	100,00	100,00	100,00	100,00	100,00	100,00	مجموع الدين الخارجي

(*) وضعية مؤقتة

التمثيل البياني رقم 1.5 : قانم الدين الخارجي



1. معدلات عمليات بنك الجزائر

المعدل المستهدف لمناقصات القروض	نداءات العروض		المعدل المستهدف لنظام الأمانات لمدة 24 ساعة	معدل إعادة الخصم	معدل حساب الإحتياط الإيجابي	معدل المكافأة في الإحتياط الإيجابي		
	تسهيلات الودائع	إسترجاع السيولة لمدة 3 أشهر						لمدة 7 أيام
-	-	-	-	17,00	11,50	-	-	1993
-	-	-	-	21,00	15,00	-	-	1994
19,44	-	-	-	23,00	14,00	-	-	1995
16,50	-	-	-	19,00	13,00	-	-	1996
13,25	-	-	-	14,50	11,00	-	-	1997
11,75	-	-	-	13,00	9,50	-	-	1998
10,75	-	-	-	12,00	8,50	-	-	1999
8,25	-	-	-	10,75	6,00	-	-	2000
8,25	-	-	-	8,75	6,00	3,00	-	2001
8,25	-	-	2,75	8,75	5,50	4,25	2,50	2002
8,75	-	-	1,75	4,50	4,50	6,25	2,50	2003
4,50	-	-	0,75	4,50	4,00	6,50	1,75	2004
4,25	0,30	1,90	1,25	4,50	4,00	6,50	1,00	2005
-	0,30	2,00	1,25	4,50	4,00	6,50	1,00	2006
-	0,75	2,50	1,75	-	4,00	6,50	1,00	2007
-	0,75	2,50	1,75	-	4,00	8,00	1,00	2008
-	0,75	2,50	1,75	-	4,00	8,00	1,00	جانفي
-	0,75	2,00	1,25	-	4,00	8,00	0,75	فيفري
-	0,75	2,00	1,25	-	4,00	8,00	0,75	مارس
-	0,75	2,00	1,25	-	4,00	8,00	0,75	أفريل
-	0,75	2,00	1,25	-	4,00	8,00	0,75	ماي
-	0,75	2,00	1,25	-	4,00	8,00	0,75	جوان
-	0,75	2,00	1,25	-	4,00	8,00	0,75	جويلية
-	0,75	2,00	1,25	-	4,00	8,00	0,75	أوت
-	0,75	2,00	1,25	-	4,00	8,00	0,75	سبتمبر
-	0,75	2,00	1,25	-	4,00	8,00	0,75	أكتوبر
-	0,75	2,00	1,25	-	4,00	8,00	0,75	نوفمبر
-	0,75	2,00	1,25	-	4,00	8,00	0,75	ديسمبر

2. معدلات سوق ما بين البنوك

المعدل السنوي النقدي	المعدل المتوسط الشهري	لأجل (نهاية الشهر)	يوم بيوم (نهاية الشهر)	
17,48	16,00	-	-	1993
20,16	19,50	-	-	1994
21,81	19,75	-	-	1995
21,86	18,09	18,24	0,18	1996
18,25	13,00	10,50	-	1997
10,76	10,00	10,49	0,10	1998
10,61	9,99	10,27	-	1999
10,07	6,45	6,75	-	2000
5,57	2,84	3,35	-	2001
2,70	3,13	4,20	-	2002
2,80	1,91	4,35	-	2003
2,80	1,09	1,97	-	2004
1,17	1,25	2,06	1,22	2005
1,14	1,23	2,35	-	2006
0,73	-	3,37	-	2007
0,62	-	3,35	-	2008
0,52	-	3,34	-	جانفي
0,52	-	3,38	-	فيفري
0,42	-	3,41	-	مارس
0,42	-	3,31	-	أفريل
0,32	-	3,32	-	ماي
0,21	-	3,20	-	جوان
0,10	-	3,16	-	جويلية
0,10	-	3,14	-	أوت
0,21	-	3,07	-	سبتمبر
0,32	-	3,09	-	أكتوبر
0,43	-	3,42	-	نوفمبر
				ديسمبر

أذونات الخزينة المصدرة عن طريق نظام المناقصة في السوق الأولي

ديسمبر 2008				
المعدل المتوسط المرجح / السعر المتوسط المرجح	معدل الأقصى /السعر الأدنى	معدل الكوبون		
%0,10	%0,07			أذونات الخزينة قصيرة الأجل لفترة 13 أسبوعا
%0,19	%0,09			أذونات الخزينة قصيرة الأجل لفترة 26 أسبوعا
%100,88	%100,80	%2,60		جاري أذونات الخزينة المماثلة لشهر أكتوبر 2008
%100,05	%100,07	%2,90		جاري أذونات الخزينة المماثلة لشهر جانفي 2009
%105,38	%105,64	%4,00		جاري أذونات الخزينة المماثلة لشهر جانفي 2009
%102,09	%102,09	%2,60		جاري أذونات الخزينة المماثلة لشهر ماي 2009
%107,32	%107,47	%3,50		جاري أذونات الخزينة المماثلة لشهر ماي 2009
%100,28	%100,57	%3,10		جاري أذونات الخزينة المماثلة لشهر جوان 2009
%102,24	%102,16	%2,90		جاري أذونات الخزينة المماثلة لشهر نوفمبر 2009
%100,09	%100,00	%3,10		جاري أذونات الخزينة المماثلة لشهر جانفي 2010
%105,35	%104,90	%3,25		جاري أذونات الخزينة المماثلة لشهر أفريل 2010
%100,56	%100,29	%3,10		جاري أذونات الخزينة المماثلة لشهر أفريل 2010
%104,19	%104,15	%2,90		جاري أذونات الخزينة المماثلة لشهر جوان 2010
%103,17	%100,29	%3,10		جاري أذونات الخزينة المماثلة لشهر ديسمبر 2010
%100,61	%100,19	%3,25		جاري أذونات الخزينة المماثلة لشهر جانفي 2011
%100,37	%101,01	%3,25		جاري أذونات الخزينة المماثلة لشهر فيفري 2012
%110,94	%113,36	%4,50		جاري السندات المماثلة للخزينة لجانفي 2011
%106,87	%106,81	%3,10		جاري السندات المماثلة للخزينة لجويلية 2011
%97,69	%93,66	%6,05		جاري السندات المماثلة للخزينة لأكتوبر 2011
%107,36	%105,39	%4,25		جاري السندات المماثلة للخزينة لشهر مارس 2012
%105,90	%105,90	%3,25		جاري أذونات الخزينة المماثلة لشهر فيفري 2013
%100,25	%101,10	%4,00		جاري السندات المماثلة للخزينة لشهر فيفري 2013
%101,74	%100,75	%5,75		جاري السندات المماثلة للخزينة لشهر جوان 2013
%100,30	%100,00	%4,00		جاري السندات المماثلة للخزينة لشهر جانفي 2014
%105,83	%103,55	%5,00		جاري السندات المماثلة للخزينة لشهر جانفي 2014
%104,54	%104,44	%4,00		جاري السندات المماثلة للخزينة لشهر جانفي 2015
%108,33	%107,94	%4,50		جاري السندات المماثلة للخزينة لشهر جوان 2015
%100,25	%100,76	%4,50		جاري السندات المماثلة للخزينة لشهر ماي 2016
%100,45	%104,69	%4,50		جاري السندات المماثلة للخزينة لشهر جانفي 2017
%113,64	%112,81	%4,50		جاري السندات المماثلة للخزينة لشهر مارس 2018
%100,26	%102,16	%5,00		جاري السندات المماثلة للخزينة لشهر جويلية 2021
%100,23	%103,05	%5,00		جاري السندات المماثلة للخزينة لشهر جانفي 2022
%112,25	%120,22	%5,00		جاري السندات المماثلة للخزينة لشهر جانفي 2023

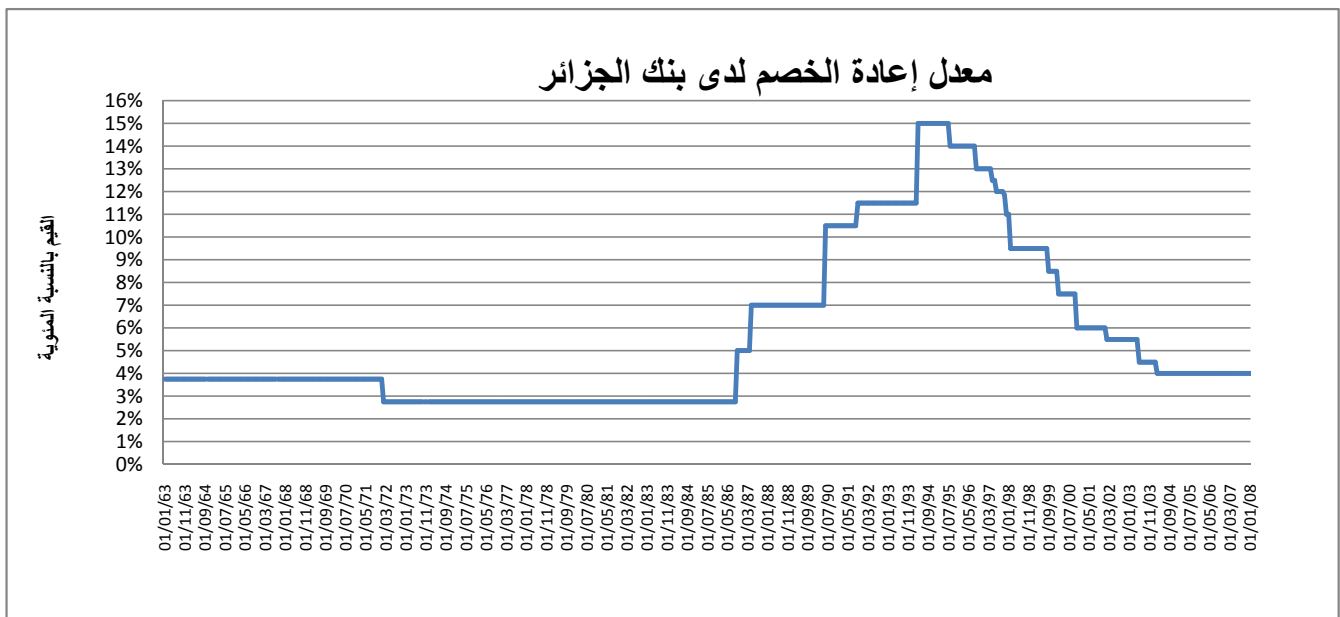
أذونات الخزينة المصدرة عن طريق نظام المناقصة في السوق الثانوي بين المختصين ببيع الخزينة

ديسمبر 2008				
البيع		الشراء		
الحد الأعلى	الحد الأدنى	الحد الأعلى	الحد الأدنى	
%0,10	%0,04	%0,10	%0,05	معدل التفاوض لمدة 13 أسبوع
%0,10	%0,08	%0,14	%0,10	معدل التفاوض لمدة 26 أسبوع
%0,40	%0,40	%2,60	%2,60	معدل التفاوض لأذونات الخزينة المماثلة لمدة سنة
-	-	-	-	معدل التفاوض لأذونات الخزينة المماثلة لمدة سنتين
-	-	-	-	معدل التفاوض لأذونات الخزينة المماثلة لمدة 3 سنوات
-	-	-	-	معدل التفاوض لأذونات الخزينة المماثلة لمدة 5 سنوات
2,50%	2,50%	2,50%	2,50%	معدل التفاوض للسندات المماثلة للخزينة لمدة 7 سنوات
-	-	-	-	معدل التفاوض للسندات المماثلة للخزينة لمدة 10 سنوات
-	-	-	-	معدل التفاوض للسندات المماثلة للخزينة لمدة 15 سنوات

2.6. تطور معدل إعادة الخصم لدى بنك الجزائر
(القيم بالنسبة المئوية)

المعدل	إلى	بحسب ابتداء من
%3,75	1971/12/31	1963/01/01
%2,75	1986/09/30	1972/01/01
%5,00	1989/05/01	1986/10/01
%7,00	1990/05/21	1989/05/02
%10,50	1991/09/30	1990/05/22
%11,50	1994/04/09	1991/10/01
%15,00	1995/08/01	1994/04/10
%14,00	1996/08/27	1995/08/02
%13,00	1997/04/20	1996/08/28
%12,50	1997/06/28	1997/04/21
%12,00	1997/11/17	1997/06/29
%11,00	1998/02/08	1997/11/18
%9,50	1999/09/08	1998/02/09
%8,50	2000/01/26	1999/09/09
%7,50	2000/10/21	2000/01/27
%6,00	2002/01/19	2000/10/22
%5,50	2003/05/31	2002/01/20
%4,50	2004/03/06	2003/06/01
%4,00	A ce jour	2004/03/07

التمثيل البياني رقم 6 . 2 معدل إعادة الخصم





سعر الصرف

7. 1 سعر صرف الدينار الجزائري مقابل العملة الصعبة
(قيم متوسطة خلال الفترة)

MRO 1	LYD 1	MAD 1	TND 1	KWD 1	SAR 1	AED 1	NOK 100	SEK 100	DKK 100	CAD 1	CHF 100	JPY 100	GBP 1	EUR 1	USD 1	
0,2705	52,2608	8,1286	57,9122	244,4941	19,2141	19,6204	1071,1718	982,6917	1204,9062	55,5012	5808,1251	66,6888	132,0696	89,6423	72,0659	2004
0,2772	53,2084	8,2818	56,6543	251,2117	19,5612	19,976	1139,5007	984,4212	1225,3321	60,5894	5897,0638	66,7198	133,4711	91,3014	73,3627	2005
0,2749	52,6897	8,2587	54,7296	250,2245	19,3709	19,7789	1134,7296	985,0703	1223,293	64,0683	5800,5997	62,4977	133,8239	91,2447	72,6464	2006
0,2696	51,713	8,3943	54,6057	246,5866	19,0122	19,4153	1144,7684	1017,7883	1254,1958	60,8416	5782,899	59,7494	139,3873	93,4709	71,3008	1 2007
0,2663	51,08	8,4868	54,4533	243,9614	18,7786	19,177	1170,8878	1025,6173	1274,1338	64,0967	5762,9997	58,3538	139,8472	94,9236	70,428	2 الثلاثي
0,2596	49,547	8,396	53,9991	242,4868	18,7695	18,6644	1190,5336	1017,6701	1266,2518	65,5606	5722,8163	58,2755	138,6334	94,2647	68,633	3 الثلاثي
0,2575	50,2789	8,5819	54,6271	243,0923	17,9636	18,2909	1233,8419	1046,6961	1304,6289	68,5311	5860,9433	59,3935	137,3506	97,2715	67,1643	4 الثلاثي
0,2679	51,394	8,4409	54,5289	245,2638	18,8945	19,2952	1157,9293	1021,7331	1264,2421	62,4818	5772,8722	59,0462	139,6191	94,2029	70,861	السداسي 1
0,2585	49,9158	8,4896	54,3155	242,7919	18,3635	18,4762	1212,353	1032,2939	1285,5868	67,0572	5792,407	58,8388	137,9871	95,7796	67,8931	السداسي 2
0,2632	50,6492	8,4655	54,4214	244,0183	18,6269	18,8826	1185,3505	1027,0541	1274,9966	64,7871	5782,7147	58,9417	138,7968	94,9973	69,3656	السنة
0,2669	52,2482	8,6559	54,8614	236,1816	17,8235	18,1836	1181,1567	1042,3593	1319,4872	66,1458	6066,2677	61,9874	131,5477	98,3053	66,8474	جانفي 2008
0,2662	54,7992	8,6561	54,8670	244,3624	17,8069	18,1817	1241,3859	1051,7912	1321,2488	66,7677	6123,2691	62,306	131,1491	98,488	66,7689	فيفري
0,2662	54,7371	8,8968	56,1264	244,4114	17,5149	17,8829	1275,7137	1083,107	1365,9305	65,6006	6352,1526	65,2038	131,4188	101,8469	65,6725	مارس
0,2691	57,2663	8,5366	55,9318	242,1313	17,3306	17,6898	1285,7996	1092,331	1372,4777	64,1248	6418,5669	63,4007	128,6012	102,3931	64,9695	أفريل
0,2652	53,2407	8,6215	54,1887	230,8978	16,9245	17,2824	1253,5962	1059,7659	1323,255	63,428	6079,6107	60,8924	124,7135	98,7278	63,4761	ماي
0,264	52,3497	8,4690	53,1007	235,1072	16,6388	16,9885	1214,8345	1032,8514	1301,4706	61,4535	6015,2274	58,4014	122,5757	97,0708	62,3983	جوان
0,2606	51,8517	8,4469	52,8282	231,7908	16,4006	16,7438	1205,4189	1025,5385	1300,3791	60,7035	5992,4031	57,6171	122,2822	97,0056	61,4996	جويلية
0,2588	51,4789	8,0329	50,6376	228,5052	16,2857	16,6281	1147,9422	974,2586	1227,1986	58,0488	5647,1660	55,9167	115,4947	91,5430	61,0767	أوت
0,2584	49,7095	7,7590	49,1780	228,0410	16,2494	16,6016	1 075,9755	916,5889	1 175,3694	57,6945	5 485,6791	57,2012	109,6869	87,6567	60,9788	سبتمبر
0,2639	50,5799	7,4372	47,7628	232,1834	16,5745	16,9493	964,5748	841,9355	1 067,9658	53,0982	5 451,3339	62,2821	105,2099	82,8598	62,2584	أكتوبر
0,2888	55,3518	7,8561	49,1872	251,1536	18,1611	18,5488	983,2978	856,1693	1 163,5363	55,9179	5 720,9580	70,3251	104,4150	86,6787	68,1330	نوفمبر
0,3005	57,5281	8,5431	52,5120	257,7827	18,9003	19,3068	1 012,4156	887,8420	1 286,5508	57,5220	6 237,3276	77,8210	106,7642	95,8617	70,9144	ديسمبر
0,2665	54,7542	8,7350	55,2783	244,5182	17,7168	18,0902	1 250,8306	1 058,8245	1 335,3044	66,1710	6 178,7773	63,1473	131,3746	99,5273	66,4361	1 الثلاثي
0,2661	54,3154	8,5435	54,4271	237,7579	16,9697	17,3253	1 251,9728	1 062,0925	1 332,8769	63,0259	6 173,5336	60,9366	125,3387	99,4330	63,6334	2 الثلاثي
0,2593	51,0190	8,0859	50,9045	229,4954	16,3136	16,6596	1 143,9831	972,9056	1 235,4245	58,8558	5 713,6469	56,9374	115,9241	92,1512	61,1915	3 الثلاثي
0,2842	54,4473	7,9495	49,8495	246,8529	17,8658	18,2555	986,9202	862,2465	1 173,1001	55,4943	5 806,9451	70,1344	105,5107	88,5480	67,0551	الثلاثي 4
0,2663	54,5331	8,6385	54,8494	241,1119	17,3403	17,7048	1 251,4061	1 060,4711	1 334,0813	64,5863	6 176,1351	62,0334	128,3333	99,4798	65,0239	السداسي 1
0,2718	52,7331	8,0177	50,3770	238,1742	17,0897	17,4575	1 065,4516	917,5761	1 204,2623	57,1750	5 760,2960	63,5359	110,7174	90,3496	64,1233	السداسي 2
0,2691	53,6228	8,3245	52,5875	239,6261	17,2136	17,5798	1 157,3602	988,2024	1 268,4257	60,8391	5 978,1390	62,7933	119,4241	94,8622	64,5684	السنة
(التغيرات الشهرية بالنسبة للمنوية)																
-0,48%	-0,54%	0,79%	-0,42%	-0,42%	-0,54%	-0,53%	2,36%	0,50%	1,14%	-3,40%	-0,37%	-1,89%	1,50%	1,10%	-0,54%	1 الثلاثي 2007
-1,22%	-1,22%	1,10%	-1,06%	-1,06%	-1,23%	-1,23%	2,28%	0,77%	1,59%	5,35%	-0,34%	-2,34%	0,33%	1,55%	-1,22%	2 الثلاثي
-2,52%	-3,00%	-1,07%	-0,60%	-0,60%	-0,05%	-2,67%	1,68%	-0,77%	-0,62%	2,28%	-0,70%	-0,13%	-0,87%	-0,69%	-2,55%	3 الثلاثي
-0,81%	1,48%	2,21%	0,25%	0,25%	-4,29%	-2,00%	3,64%	2,85%	3,03%	4,53%	2,41%	1,92%	-0,93%	3,19%	-2,14%	4 الثلاثي
-1,72%	-1,76%	1,21%	-1,60%	-1,60%	-1,76%	-1,75%	2,12%	1,40%	1,94%	-2,17%	-1,09%	-4,28%	2,14%	1,85%	-1,76%	السداسي 1
-3,48%	-2,85%	0,58%	-1,00%	-1,00%	-2,79%	-4,21%	4,84%	1,03%	1,71%	7,52%	0,34%	-0,35%	-1,16%	1,70%	-4,15%	السداسي 2
0,55%	2,30%	0,52%	-0,11%	-0,11%	-0,53%	-0,44%	2,29%	1,60%	0,95%	-0,33%	4,08%	4,37%	-3,13%	0,86%	-0,45%	جانفي 2008
0,00%	-0,11%	2,78%	0,02%	0,02%	-1,64%	-1,64%	2,77%	2,98%	3,38%	-1,75%	3,74%	4,65%	0,21%	3,41%	-1,64%	فيفري
0,00%	-0,11%	2,78%	0,02%	0,02%	-1,64%	-1,64%	2,77%	2,98%	3,38%	-1,75%	3,74%	4,65%	0,21%	3,41%	-1,64%	مارس
1,09%	4,62%	-4,05%	-0,93%	-0,93%	-1,05%	-1,08%	0,79%	0,85%	0,48%	-2,25%	1,05%	-2,77%	-2,14%	0,54%	-1,07%	أفريل
-1,45%	-7,03%	0,99%	-4,64%	-4,64%	-2,34%	-2,30%	-2,50%	-2,98%	-3,59%	-1,09%	-5,28%	-3,96%	-3,02%	-3,58%	-2,30%	ماي
-0,45%	-1,67%	-1,77%	1,82%	1,82%	-1,69%	-1,70%	-3,09%	-2,54%	-1,65%	-3,11%	-1,06%	-4,09%	-1,71%	-1,68%	-1,70%	جوان
-1,27%	-0,95%	-0,26%	-0,51%	-1,41%	-1,43%	-1,44%	-0,78%	-0,71%	-0,08%	-1,22%	-0,38%	-1,34%	-0,24%	-0,07%	-1,44%	جويلية
-0,69%	-0,72%	-4,90%	-4,15%	-1,42%	-0,70%	-0,69%	-4,77%	-5,00%	-5,63%	-4,37%	-5,76%	-2,95%	-5,55%	-5,63%	-0,69%	أوت
-0,17%	-3,44%	-3,41%	-2,88%	-0,20%	-0,22%	-0,16%	-6,27%	-5,92%	-4,22%	-0,61%	-2,86%	2,30%	-5,03%	-4,25%	-0,16%	سبتمبر
2,13%	1,75%	-4,15%	-2,88%	1,82%	2,00%	2,09%	-10,35%	-8,14%	-9,14%	-7,97%	-0,63%	8,88%	-4,08%	-5,47%	2,10%	أكتوبر
9,44%	9,43%	5,63%	2,98%	8,17%	9,57%	9,44%	1,94%	1,69%	8,95%	5,31%	4,95%	12,91%	-0,76%	4,61%	9,44%	نوفمبر
4,05%	3,93%	8,74%	6,76%	2,64%	4,07%	4,09%	2,96%	3,70%	10,57%	2,87%	9,03%	10,66%	2,25%	10,59%	4,08%	ديسمبر
3,50%	8,90%	1,78%	1,19%	0,59%	-1,37%	-1,10%	1,38%	1,16%	2,35%	-3,44%	5,42%	6,32%	-4,35%	2,32%	-1,08%	1 الثلاثي
-0,15%	-0,80%	-2,19%	-1,54%	-2,76%	-4,22%	-4,23%	0,09%	0,31%	-0,18%	-4,75%	-0,08%	-3,50%	-4,59%	-0,09%	-4,22%	2 الثلاثي
-2,56%	-6,07%	-5,36%	-6,47%	-3,48%	-3,87%	-3,84%	-8,63%	-8,40%	-7,31%	-6,62%	-7,45%	-6,56%	-7,51%	-7,32%	-3,84%	3 الثلاثي
9,60%	6,72%	-1,69%	-2,07%	7,56%	9,51%	9,58%	-13,73%	-11,37%	-5,04%	-5,71%	1,63%	23,18%	-8,98%	-3,91%	9,58%	الثلاثي 4
3,02%	9,25%	1,75%	0,98%	-0,69%	-5,57%	-4,18%	3,22%	2,73%	3,77%	-3,68%	6,62%	5,43%	-7,00%	3,86%	-4,23%	السداسي 1
2,07%	-3,30%	-7,19%	-8,15%	-1,22%	-1,45%	-1,40%	-14,86%	-13,47%	-9,73%	-11,48%	-6,73%	2,42%	-13,73%	-9,18%	-1,39%	السداسي 2
(التغيرات السنوية)																
-6,85%	-14,12%	0,58%	-5,81%	-5,81%	-6,87%	-6,86%	-2,07%	2,49%	2,36%	0,35%	0,96%	-0,14%	4,48%	2,48%	-6,86%	2004
2,48%	1,81%	1,88%	2,75%	2,75%	1,81%	1,81%	6,38%	0,18%	1,70%	9,17%	1,53%	0,05%	1,06%	1,85%	1,80%	2005
-0,83%	-0,97%	-0,28%	-0,39%	-0,39%	-0,97%	-0,99%	-0,42%	0,07%	-0,17%	5,74%	-1,64%	-6,33%	0,26%	-0,06%	-0,98%	2006
-4,26%	-3,87%															

7. 2 سعر صرف الدينار الجزائري مقابل العملة الصعبة
(قيم نهاية الفترة)

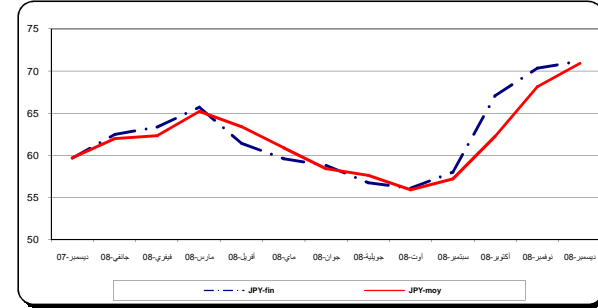
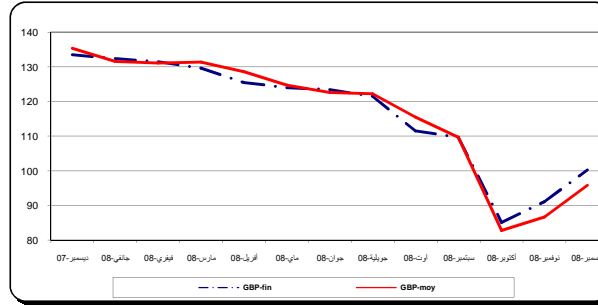
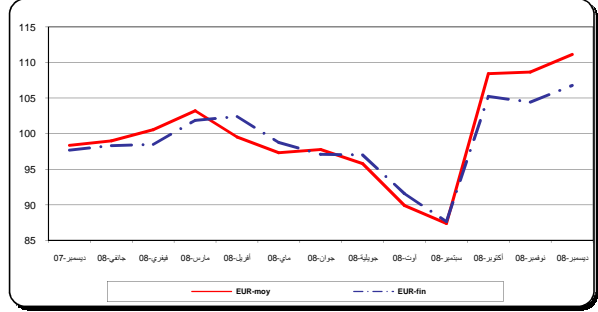
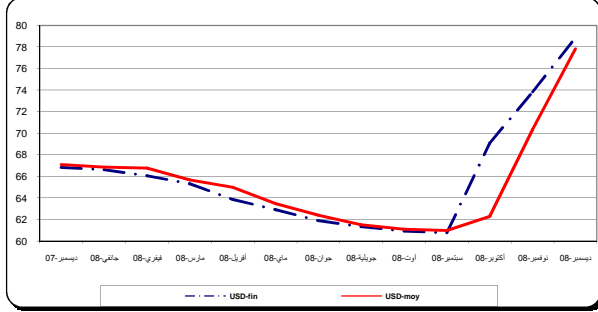
MRO 1	LYD 1	MAD 1	TND 1	KWD 1	SAR 1	AED 1	NOK 100	SEK 100	DKK 100	CAD 1	CHF 100	JPY 100	GBP 1	EUR 1	USD 1	
0,272	52,6652	8,8264	60,6505	246,3235	19,3606	19,7704	1200,961	1096,9171	1330,36	60,3681	6411,8064	70,7116	139,8649	98,9507	72,6137	2004
0,2775	53,2209	7,954	53,8055	251,3011	19,5662	19,9782	1084,9238	922,7859	1166,3803	63,1469	5589,3592	62,5762	126,7356	87,0176	73,3799	2005
0,2691	51,6096	8,4233	54,7687	246,0944	18,974	19,3741	1135,2074	1036,9515	1257,3231	61,3328	5831,2057	59,8622	139,8275	93,7545	71,1582	2006
0,268	51,4096	8,4669	54,6575	244,887	18,901	19,3009	1163,9164	1013,1502	1267,6151	61,4287	5784,6051	60,0827	138,8628	94,4403	70,8825	الثلاثي 1 2007
0,2646	50,7634	8,4263	54,0122	242,9083	18,6622	19,0565	1185,3542	1018,1339	1264,5162	66,2172	5801,5284	56,6918	140,1374	94,1072	69,9916	الثلاثي 2 2007
0,2559	49,0805	8,4975	54,2934	241,8211	18,0973	18,4327	1245,2379	1042,2981	1287,3324	67,6442	5963,652	58,6914	137,2502	95,9612	67,6712	الثلاثي 3 2007
0,2667	54,0488	8,645	54,689	244,628	17,8233	18,1939	1233,8892	1043,9973	1318,4431	68,2077	5931,9992	59,6483	133,4863	98,3302	66,8299	الثلاثي 4 2007
0,2646	50,7634	8,4263	54,0122	242,9083	18,6622	19,0565	1185,3542	1018,1339	1264,5162	66,2172	5816,4774	56,6918	140,1374	94,1072	69,9916	السادس 1 2007
0,2667	54,0488	8,645	54,689	244,628	17,8233	18,1939	1233,8892	1043,9973	1318,4431	68,2077	5682,0591	59,6483	133,4863	98,3302	66,8299	السادس 2 2007
0,2667	54,0488	8,645	54,689	244,628	17,8233	18,1939	1233,8892	1043,9973	1318,4431	68,2077	5784,6051	59,6483	133,4863	98,3302	66,8299	السنة 2007
0,2673	54,8144	8,6633	54,9186	243,8424	17,7588	18,136	1226,7579	1048,6066	1328,0621	67,0327	5931,9992	62,4738	132,3865	98,9532	66,597	جانفي 2008
0,2626	54,3092	8,7644	55,2377	242,4276	17,6418	17,9882	1274,8265	1072,2619	1349,2678	67,6999	5682,0591	63,3562	131,4788	100,5522	66,0615	فيفري 2008
0,2688	54,501	8,9546	56,4002	245,842	17,4072	17,7814	1280,4763	1099,0812	1383,1724	63,9975	5931,9992	65,7005	129,6724	103,1853	65,303	مارس 2008
0,268	54,3322	8,6918	54,5803	239,5888	17,0221	17,384	1244,1639	1062,2042	1333,6258	63,1284	5931,9992	61,4278	125,5244	99,5295	63,848	أفريل 2008
0,2628	52,6071	8,5	53,7186	237,4301	16,7723	17,1276	1228,823	1039,873	1304,1526	63,4592	6144,4852	59,5937	124,016	97,2859	62,9071	ماي 2008
0,2623	51,9239	8,5137	53,0884	233,7052	16,5034	16,848	1223,6062	1035,4223	1311,1112	61,4123	6299,0706	58,7759	123,4123	97,7785	61,8851	جوان 2008
0,26	51,6966	8,3655	52,2734	230,791	16,3545	16,6987	1193,9849	1012,5799	1283,7768	60,003	5860,1254	56,7313	121,4915	95,7869	61,335	جويلية 2008
0,2582	51,3471	7,9083	49,9287	227,8848	16,2444	16,5853	1133,6349	953,1994	1205,3183	58,108	5572,1578	56,1013	111,5044	89,8942	60,9204	أوت 2008
0,2576	49,3681	7,7164	48,8793	227,5908	16,1636	16,5435	1051,4728	892,0412	1170,6729	58,1138	5533,3003	57,9974	109,6773	87,3491	60,7667	سبتمبر 2008
0,2843	54,4927	7,7001	49,7882	247,9688	17,8687	18,2603	996,4592	862,1586	1143,5055	54,3951	5829,7862	69,0743	108,4209	85,1479	67,0746	أكتوبر 2008
0,2982	57,1518	8,1799	51,0154	258,0626	18,7519	19,1522	1022,4873	884,0918	1220,518	56,9824	5873,3129	73,8209	108,6534	91,1494	70,3476	نوفمبر 2008
0,3017	56,8623	8,9293	54,3586	257,7681	18,9664	19,3797	1017,0106	918,5091	1345,4416	58,5359	6734,7181	78,8814	111,1135	100,2749	71,1826	ديسمبر 2008
0,2688	54,5010	8,9546	56,4002	245,8420	17,4072	17,7814	1280,4763	1099,0812	1383,1724	63,9975	6573,6872	65,7005	129,6724	103,1853	65,3030	الثلاثي 1 2008
0,2623	51,9239	8,5137	53,0884	233,7052	16,5034	16,8480	1223,6062	1035,4223	1311,1112	61,4123	6088,6564	58,7759	123,4123	97,7785	61,8851	الثلاثي 2 2008
0,2576	49,3681	7,7164	48,8793	227,5908	16,1636	16,5435	1051,4728	892,0412	1170,6729	58,1138	5533,3003	57,9974	109,6773	87,3491	60,7667	الثلاثي 3 2008
0,3017	56,8623	8,9293	54,3586	257,7681	18,9664	19,3797	1017,0106	918,5091	1345,4416	58,5359	6734,7181	78,8814	111,1135	100,2749	71,1826	الثلاثي 4 2008
0,2623	51,9239	8,5137	53,0884	233,7052	16,5034	16,8480	1223,6062	1035,4223	1311,1112	61,4123	6088,6564	58,7759	123,4123	97,7785	61,8851	السادس 1 2008
0,3017	56,8623	8,9293	54,3586	257,7681	18,9664	19,3797	1017,0106	918,5091	1345,4416	58,5359	6734,7181	78,8814	111,1135	100,2749	71,1826	السادس 2 2008
0,3017	56,8623	8,9293	54,3586	257,7681	18,9664	19,3797	1017,0106	918,5091	1345,4416	58,5359	6734,7181	78,8814	111,1135	100,2749	71,1826	السنة 2008
(التغيرات الشهرية بالنسبة المئوية)																
-0,41%	-0,39%	0,52%	-0,20%	-0,49%	-0,38%	-0,38%	2,53%	-2,30%	0,82%	0,16%	-0,25%	0,37%	-0,69%	0,73%	-0,39%	الثلاثي 1 2007
-1,27%	-1,26%	-0,48%	-1,18%	-0,81%	-1,26%	-1,27%	1,84%	0,49%	-0,24%	7,80%	-2,31%	-5,64%	0,92%	-0,35%	-1,26%	الثلاثي 2 2007
-3,29%	-3,32%	0,84%	0,52%	-0,45%	-3,03%	-3,27%	5,05%	2,37%	1,80%	2,16%	1,80%	3,53%	-2,06%	1,97%	-3,32%	الثلاثي 3 2007
4,22%	10,12%	1,74%	0,73%	1,16%	-1,51%	-1,30%	-0,91%	0,16%	2,42%	0,83%	2,55%	1,63%	-2,74%	2,47%	-1,24%	الثلاثي 4 2007
-1,67%	-1,64%	0,04%	-1,38%	-1,29%	-1,64%	-1,64%	4,42%	-1,81%	0,57%	7,96%	-2,56%	-5,30%	0,22%	0,38%	-1,64%	السادس 1 2007
0,79%	6,47%	2,60%	1,25%	0,71%	-4,50%	-4,53%	4,09%	2,54%	4,26%	3,01%	4,40%	5,22%	-4,75%	4,49%	-4,52%	السادس 2 2007
0,24%	1,42%	0,21%	0,42%	-0,32%	-0,36%	-0,32%	-0,58%	0,44%	0,73%	-1,72%	3,58%	4,74%	-0,82%	0,63%	-0,35%	جانفي 2008
-1,76%	-0,92%	1,17%	0,58%	-0,58%	-0,66%	-0,81%	3,92%	2,26%	1,60%	1,00%	2,52%	1,41%	-0,69%	1,62%	-0,80%	فيفري 2008
2,36%	0,35%	2,17%	2,10%	1,41%	-1,33%	-1,15%	0,44%	2,50%	2,51%	-5,47%	4,36%	3,70%	-1,37%	2,62%	-1,15%	مارس 2008
-0,30%	-0,31%	-2,93%	-3,23%	-2,54%	-2,21%	-2,23%	-2,84%	-3,36%	-3,58%	-1,36%	-6,16%	-6,50%	-3,20%	-3,54%	-2,23%	أفريل 2008
-1,94%	-3,18%	-2,21%	-1,58%	-0,90%	-1,47%	-1,47%	-1,23%	-2,10%	-2,21%	0,52%	-3,13%	-2,99%	-1,20%	-2,25%	-1,47%	ماي 2008
-0,19%	-1,30%	0,16%	-1,17%	-1,57%	-1,60%	-1,63%	-0,42%	-0,43%	0,53%	-3,23%	1,89%	-1,37%	-0,49%	0,51%	-1,62%	جوان 2008
-0,88%	-0,44%	-1,85%	-1,54%	-1,25%	-0,90%	-0,89%	-2,42%	-2,21%	-2,08%	-2,29%	-6,97%	-3,48%	-1,56%	-2,04%	-0,89%	جويلية 2008
-0,69%	-0,68%	-5,36%	-4,49%	-1,26%	-0,67%	-0,68%	-5,05%	-5,86%	-6,11%	-3,16%	-4,91%	-1,11%	-8,22%	-6,15%	-0,68%	أوت 2008
-0,23%	-3,85%	-2,43%	-2,10%	-0,13%	-0,50%	-0,25%	-7,25%	-6,42%	-2,87%	0,01%	-0,70%	3,38%	-1,64%	-2,83%	-0,25%	سبتمبر 2008
10,36%	10,38%	-0,21%	1,86%	8,95%	10,55%	10,38%	-5,23%	-3,35%	-2,32%	-6,40%	5,36%	19,10%	-1,15%	-2,52%	10,38%	أكتوبر 2008
4,89%	4,88%	6,23%	2,46%	4,07%	4,94%	4,88%	2,61%	2,54%	6,73%	4,76%	0,75%	6,87%	0,21%	7,05%	4,88%	نوفمبر 2008
1,17%	-0,51%	9,16%	6,55%	-0,11%	1,14%	1,19%	-0,54%	3,89%	10,24%	2,73%	14,67%	6,86%	2,26%	10,01%	1,19%	ديسمبر 2008
-1,67%	-1,64%	0,04%	-1,38%	-1,29%	-1,64%	-1,64%	4,42%	-1,81%	0,57%	7,96%	-2,56%	-5,30%	0,22%	0,38%	-2,28%	الثلاثي 1 2008
-2,42%	-4,73%	-4,92%	-5,87%	-4,94%	-5,19%	-5,25%	-4,44%	-5,79%	-5,21%	-4,04%	-7,38%	-10,54%	-4,83%	-5,24%	-5,23%	الثلاثي 2 2008
-1,79%	-4,92%	-9,36%	-7,93%	-2,62%	-2,06%	-1,81%	-14,07%	-13,85%	-10,71%	-5,37%	-9,12%	-1,32%	-11,13%	-10,67%	-1,81%	الثلاثي 3 2008
17,12%	15,18%	15,72%	11,21%	13,26%	17,34%	17,14%	-3,28%	2,97%	14,93%	0,73%	21,71%	36,01%	1,31%	14,80%	17,14%	الثلاثي 4 2008
-1,65%	-3,93%	-1,52%	-2,93%	-4,47%	-7,41%	-7,40%	-0,83%	-0,82%	-0,56%	-9,96%	2,64%	-1,46%	-7,55%	-0,56%	-7,40%	السادس 1 2008
15,02%	9,51%	4,88%	2,39%	10,30%	14,92%	15,03%	-16,88%	-11,29%	2,62%	-4,68%	10,61%	34,21%	-9,97%	2,55%	15,02%	السادس 2 2008
(التغيرات السنوية)																
-1,45%	0,16%	7,29%	1,69%	-0,01%	-0,01%	0,01%	10,81%	9,12%	8,51%	7,61%	9,46%	4,11%	8,16%	8,42%	0,00%	2004
2,02%	1,06%	-9,88%	-11,29%	2,02%	1,06%	1,05%	-9,66%	-15,87%	-12,33%	4,60%	-12,83%	-11,51%	-9,39%	-12,06%	1,06%	2005
-3,03%	-3,03%	5,90%	1,79%	-2,07%	-3,03%	-3,02%	4,63%	12,37%	7,80%	-2,87%	4,33%	-4,34%	10,33%	7,74%	-3,03%	2006
-0,89%	4,73%	2,63%	-0,15%	-0,60%	-6,06%	-6,09%	8,69%	0,68%	4,86%	11,21%	1,73%	-0,36%	-4,54%	4,88%	-6,08%	2007
13,12%	5,21%	3,29%	-0,60%	5,37%	6,41%											

3.7 أسعار الصرف الدولية
(القيم المتوسطة خلال الفترة)

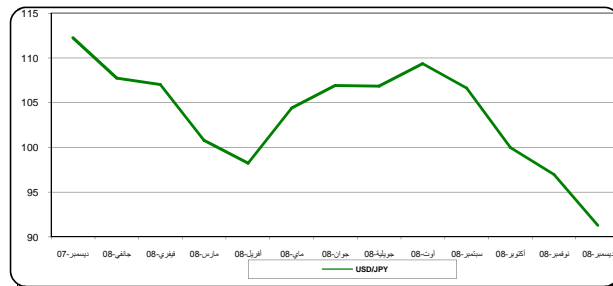
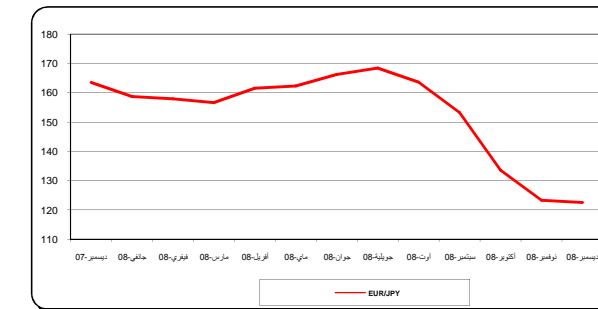
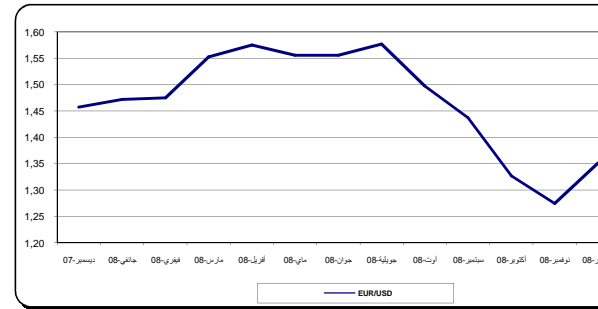
الدولار الأمريكي/الين الياباني USD/JPY (**)	الأورو/الين الياباني EUR/JPY (*)	الأورو/الدولار الأمريكي EUR/USD (*)	
1	1	1	
110,11	136,85	1,2449	2005
115,40	139,82	1,2103	2006
112,25	163,55	1,4570	الثلاثي 1
119,40	156,39	1,3105	الثلاثي 2
120,80	162,82	1,3482	الثلاثي 3
117,73	161,87	1,3745	الثلاثي 4
113,10	163,83	1,4486	السداسي 1
120,10	159,60	1,3294	السداسي 2
115,50	162,85	1,4100	السنة
107,74	158,68	1,4718	جانفي
107,03	157,97	1,4748	فيفري
100,75	156,59	1,5527	مارس
98,23	161,56	1,5751	أفريل
104,36	162,31	1,5557	ماي
106,92	166,26	1,5553	جوان
106,84	168,45	1,5770	جويلية
109,36	163,62	1,4975	أوت
106,63	153,20	1,4370	سبتمبر
99,97	133,52	1,3266	أكتوبر
96,97	123,28	1,2744	نوفمبر
91,28	122,51	1,3511	ديسمبر
105,17	157,75	1,5007	الثلاثي 1
104,62	163,35	1,5599	الثلاثي 2
107,58	161,83	1,5030	الثلاثي 3
96,01	126,71	1,3202	الثلاثي 4
104,89	160,58	1,5321	السداسي 1
101,89	144,25	1,4130	السداسي 2
103,39	152,45	1,4726	السنة
(التغيرات بالنسبة المنوية)			
2,67%	1,12%	-1,62%	جانفي
0,04%	0,66%	0,58%	فيفري
-2,69%	-1,50%	1,28%	مارس
1,42%	3,50%	2,07%	أفريل
1,55%	1,58%	-0,04%	ماي
1,59%	0,81%	-0,68%	جوان
-1,04%	1,34%	2,21%	جويلية
-3,85%	-4,62%	-0,69%	أوت
-1,45%	0,48%	2,01%	سبتمبر
0,78%	3,21%	2,38%	أكتوبر
-4,32%	-1,25%	3,21%	نوفمبر
1,19%	0,41%	-0,78%	ديسمبر
1,39%	3,08%	1,69%	الثلاثي 1
1,17%	4,11%	2,88%	الثلاثي 2
-2,54%	-0,58%	1,95%	الثلاثي 3
-3,94%	1,21%	5,39%	الثلاثي 4
2,95%	6,49%	3,75%	السداسي 1
-3,83%	2,04%	6,06%	السداسي 2
-4,01%	-2,98%	1,02%	جانفي
-0,66%	-0,45%	0,20%	فيفري
-5,87%	-0,87%	5,28%	مارس
-2,50%	3,17%	1,44%	أفريل
6,24%	0,46%	-1,23%	ماي
2,45%	2,44%	-0,03%	جوان
-0,07%	1,31%	1,40%	جويلية
2,36%	-2,87%	-5,04%	أوت
-2,50%	-6,37%	-4,04%	سبتمبر
-6,25%	-12,85%	-7,68%	أكتوبر
-3,00%	-7,67%	-3,93%	نوفمبر
-5,87%	-0,62%	6,02%	ديسمبر
-1,69%	-5,12%	3,57%	الثلاثي 1
-1,98%	3,57%	4,15%	الثلاثي 2
4,42%	-0,95%	-3,65%	الثلاثي 3
-10,76%	-21,70%	-12,17%	الثلاثي 4
0,26%	-1,70%	16,05%	السداسي 1
-5,29%	-10,86%	-7,77%	السداسي 2
-12,20%	-5,46%	7,40%	السنة

(*) مصدر المعطيات: البنك المركزي الأوروبي
(**) مصدر المعطيات: البنك الفيدرالي للاحتياطيات

التمثيل البياني 1.7 و 2 سعروضف الدينار الجزائري مقابل العملات الأجنبية
(قيم متوسطة وقيم نهاية المدة)



التمثيل البياني 3-7 أسعار الصرف الدولية
(قيم يومية)



إحصائيات القطاع الحقيقي

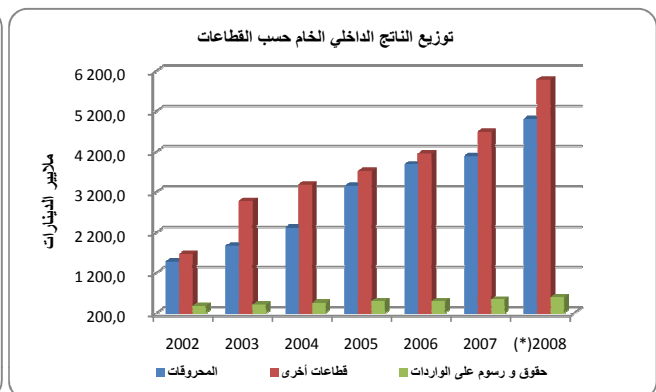
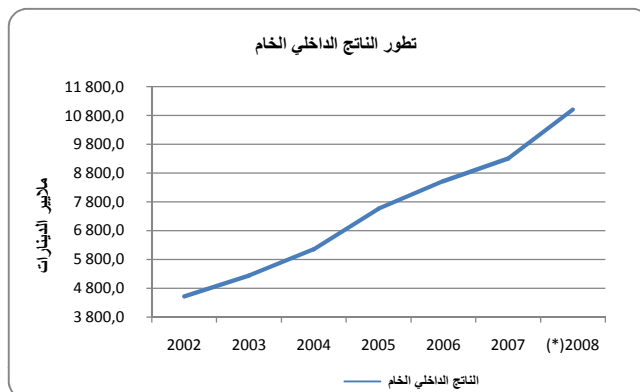
الناتج الداخلي الخام

1.8 توزيع الناتج الداخلي الخام حسب القطاعات والأسعار الجارية
(القيم بملايير الدينارات)

الناتج الداخلي الخام									
حقوق و رسوم على الواردات	خدمات الإدارات العمومية	خدمات خارج الإدارات العمومية	بناء و أشغال عمومية	الصناعة	الزراعة	قطاعات أخرى	المحروقات		
377,5	499,4	1 004,2	409,9	337,6	417,2	1 668,2	1 477,0	4 522,8	2002
403,1	552,3	1 112,2	445,2	355,4	515,3	2 980,3	1 868,9	5 247,5	2003
446,2	603,2	1 302,2	508,0	390,5	580,5	3 384,4	2 319,8	6 150,4	2004
494,0	631,9	1 518,7	564,4	420,1	581,6	3 716,7	3 352,9	7 563,6	2005
492,1	677,9	1 708,4	674,3	444,4	641,3	4 146,3	3 882,2	8 520,6	2006
530,8	782,4	1 910,7	825,1	463,7	704,2	4 686,1	4 089,3	9 306,2	2007
596,5	1 034,3	2 189,3	967,8	482,5	720,5	5 990,9	5 017,3	11 008,2	(*)2008
بالنسبة المئوية من الناتج الداخلي الخام									
8,3	11,0	22,2	9,1	7,5	9,2	59,0	32,7	100,0	2002
7,7	10,5	21,2	8,5	6,8	9,8	56,7	35,6	100,0	2003
7,3	9,8	21,2	8,3	6,3	9,4	55,0	37,8	100,0	2004
6,5	8,4	20,1	7,5	5,6	7,7	49,1	44,4	100,0	2005
5,8	8,0	20,1	7,9	5,2	7,5	48,7	45,9	100,0	2006
5,7	8,4	20,5	8,9	5,0	7,6	50,4	43,9	100,0	2007
5,4	9,4	19,9	8,8	4,4	6,5	54,4	45,6	100,0	(*)2008
(تغير سنوي بالنسبة المئوية)									
24,6%	5,8%	8,9%	14,2%	7,1%	1,2%	7,6%	2,3%	7,0%	2002
6,8%	10,6%	10,8%	8,6%	5,3%	23,5%	11,7%	26,5%	16,1%	2003
10,7%	9,2%	17,1%	14,1%	9,9%	12,3%	13,6%	24,1%	17,1%	2004
10,7%	4,8%	16,6%	11,1%	7,6%	0,2%	9,8%	44,5%	23,0%	2005
-0,4%	7,3%	12,5%	19,5%	5,8%	10,3%	11,6%	15,8%	12,7%	2006
7,9%	15,4%	11,8%	20,4%	4,3%	9,8%	13,0%	5,3%	9,2%	2007
12,4%	32,2%	14,6%	17,3%	4,1%	2,3%	27,8%	22,7%	18,3%	(*)2008

المصدر: الديوان الوطني الإحصاء، مصلحة التخطيط
(*) معطيات مؤقتة

1.8 التمثيل البياني : الناتج الداخلي الخام بالأسعار الجارية



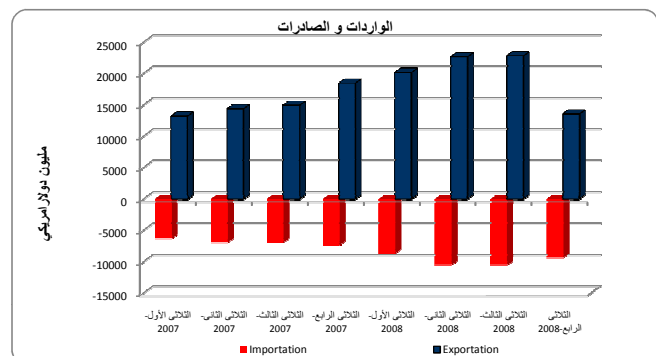
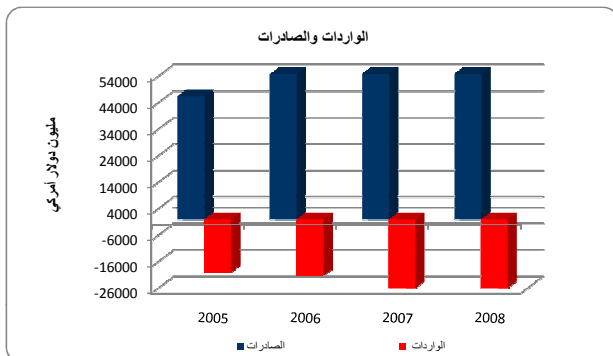
ديسمبر	نوفمبر	أكتوبر	السداسي الثاني 2008	السداسي الأول 2008	2008	2007	2006	2005	2004	
										البتروال الخام
1 018,4	1 220,9	1 961,8	13 345,4	17 168,3	30 513,7	25 373,7	22 697,4	19 340,7	12 559,7	القيمة (مليون دولار أمريكي)
192,9	189,4	288,8	1 587,8	2 005,6	3 593,4	2 989,1	4 624,9	4 009,8	2 501,8	منها : ترحيل الأرباح
24,7	22,9	26,7	153,3	154,2	307,5	339,6	345,3	354,2	326,0	(الحجم مليون برميل)
3,1	2,9	3,4	19,6	19,6	39,2	43,2	44,0	45,0	41,3	(الحجم مليون طن متري)
41,2	53,2	72,8	88,2	111,5	99,9	74,9	65,7	54,6	38,5	سعر الوحدة (دولار أمريكي للبرميل)
										الكوندونسا
253,3	280,6	476,4	3 880,1	6 209,4	10 089,5	8 498,2	7 268,0	6 307,3	4 878,2	القيمة (مليون دولار أمريكي)
2,3	11,3	8,4	106,1	115,2	221,4	228,4	152,7	156,1	132,1	منها : ترحيل الأرباح
9,7	8,4	9,4	56,0	59,9	115,8	114,8	119,1	120,9	120,7	(الحجم مليون برميل)
1,1	0,9	1,1	6,3	6,7	13,0	12,9	13,4	13,8	13,6	(الحجم مليون طن متري)
26,2	33,1	50,7	69,3	103,7	87,2	74,0	61,0	52,1	40,4	سعر الوحدة (دولار أمريكي للبرميل)
										مواد البتروال المكررة
236,5	237,1	438,3	3 308,7	4 001,3	7 310,0	5 838,1	4 756,3	3 940,9	3 029,0	القيمة (مليون دولار أمريكي)
7,9	6,3	7,3	43,5	38,6	82,2	77,9	88,6	87,6	90,0	(الحجم مليون برميل)
1,0	0,8	0,9	5,5	4,9	10,4	9,9	9,6	9,5	10,0	(الحجم مليون طن متري)
30,1	37,1	60,4	75,6	103,7	88,8	74,9	53,7	45,0	33,6	سعر الوحدة (دولار للبرميل)
										غاز البتروال المميع
184,8	251,9	377,1	2 527,8	3 180,2	5 708,0	4 545,2	3 626,2	3 337,0	2 583,3	القيمة (مليون دولار أمريكي)
16,8	24,8	27,9	160,3	204,3	364,6	367,4	239,3	245,6	124,9	منها : ترحيل الأرباح
6,5	6,5	6,5	40,2	41,3	81,5	81,1	71,1	77,0	55,3	(الحجم مليون برميل)
0,6	0,6	0,6	3,7	3,8	7,5	7,5	6,9	6,5	6,5	(الحجم مليون طن متري)
28,3	38,6	57,8	62,9	77,0	70,0	56,1	51,0	43,3	46,7	سعر الوحدة (دولار للبرميل)
										الغاز الطبيعي المميع
712,4	742,2	701,6	4 673,7	4 415,9	9 089,6	6 724,8	6 383,1	5 337,4	3 757,0	القيمة (مليون دولار أمريكي)
2,6	2,5	2,5	15,3	19,3	34,6	39,9	39,0	40,3	40,3	(الحجم مليون م3)
60,9	59,9	58,0	356,8	450,6	811,6	934,0	911,9	1 031,6	1 026,5	(الحجم بليون من وحدة الحرارة البريطانية BTU)
274,0	291,3	280,6	305,5	228,8	262,7	168,5	164,1	132,4	93,2	سعر الوحدة (دولار للمتر المكعب من الغاز الطبيعي المميع)
11,7	12,4	12,1	13,1	9,8	11,2	7,2	7,0	5,6	3,7	سعر الوحدة (دولار لمليون وحدة حرارية بريطانية BTU)
										الغاز الطبيعي
1 406,7	1 304,9	1 395,6	7 745,8	6 735,6	14 481,4	8 624,8	8 877,0	7 324,6	4 742,9	القيمة (مليون دولار أمريكي)
3,2	3,0	3,2	18,3	20,7	39,0	35,5	37,8	39,9	35,3	(الحجم مليار م3)
120,2	110,6	118,3	685,5	774,2	1 462,8	1 326,9	1 416,0	1 494,8	1 338,6	(الحجم بليون من وحدة الحرارة البريطانية BTU)
439,6	435,0	436,1	423,3	325,4	371,3	243,0	234,3	184,0	134,4	سعر الوحدة (دولار لآلاف متر مكعب)
11,7	11,8	11,8	11,3	8,7	9,9	6,5	6,3	4,9	3,5	سعر الوحدة (دولار لمليون وحدة حرارية بريطانية BTU)
3 812,1	4 037,6	5 350,8	35 481,5	41 710,7	77 192,2	59 604,8	53 608,0	45 587,9	31 550,2	إجمالي الإيرادات من المحروقات (مليون دولار)
246,9	256,1	355,5	2 040,4	2 521,7	4 562,2	3 896,0	5 288,2	4 743,7	3 117,9	منها : حصّة شركاء سوناطراك

2.9 هيكل الصادرات و الواردات
(القيم بملايين الدولارات الأمريكية)

الواردات								
السلع الاستهلاكية	التجهيزات الصناعية	التجهيزات الفلاحية	المواد نصف المصنعة	المواد الأولية	المواد الغذائية	الطاقة	الواردات	
3 107	8 452	160	4 088	751	3 587	212	20 357	2005
3 011	8 528	96	4 934	843	3 800	244	21 456	2006
3 752	10 026	146	7 105	1 325	4 954	324	27 631	2007
5 090	15 268	84	9 027	1 373	7 747	592	39 181	2008
2 453	7 504	50	4 189	713	4 049	299	19 257	السادس الأول
2 637	7 764	34	4 838	660	3 698	293	19 924	السادس الثاني
1 048	3 515	25	1 648	319	2 020	121	8 696	الثلاثي الأول
1 405	3 989	25	2 541	394	2 029	178	10 561	الثلاثي الثاني
1 387	3 893	22	2 538	396	2 162	175	10 573	الثلاثي الثالث
1 250	3 871	12	2 300	264	1 536	118	9 351	الثلاثي الرابع
393	1 237	4	747	88	499	44	3 012	أكتوبر
410	1 425	5	835	81	559	37	3 352	نوفمبر
447	1 209	3	718	95	478	37	2 987	ديسمبر
(النسبة المئوية لواردات)								
15,26	41,52	0,78	20,08	3,69	17,62	1,04	100,00	2005
14,03	39,75	0,45	23,00	3,93	17,71	1,14	100,00	2006
13,58	36,28	0,53	25,71	4,79	17,93	1,17	100,00	2007
12,99	38,97	0,21	23,04	3,50	19,77	1,51	100,00	2008
12,74	38,97	0,26	21,75	3,70	21,03	1,55	100,00	السادس الأول
13,24	38,97	0,17	24,28	3,31	18,56	1,47	100,00	السادس الثاني
12,05	40,42	0,29	18,95	3,67	23,23	1,39	100,00	الثلاثي الأول
13,30	37,77	0,24	24,06	3,73	19,21	1,69	100,00	الثلاثي الثاني
13,12	36,82	0,21	24,00	3,75	20,45	1,66	100,00	الثلاثي الثالث
13,37	41,40	0,13	24,60	2,82	16,43	1,26	100,00	الثلاثي الرابع
13,05	41,07	0,13	24,80	2,92	16,57	1,46	100,00	أكتوبر
12,23	42,51	0,15	24,91	2,42	16,68	1,10	100,00	نوفمبر
14,96	40,48	0,10	24,04	3,18	16,00	1,24	100,00	ديسمبر
الصادرات								
السلع الاستهلاكية	التجهيزات الصناعية	التجهيزات الفلاحية	المواد نصف المصنعة	المواد الأولية	المواد الغذائية	الصادرات خارج المحروقات	الطاقة**	
14	36	-	656	134	67	907	45 588	46 495
43	44	-	828	195	73	1 183	53 608	54 791
34	44	-	988	153	92	1 311	59 605	60 916
34	69	-	1 390	340	121	1 954	77 192	79 146
17	45	-	782	205	68	1 117	41 711	42 828
17	21	-	608	135	53	834	35 482	36 316
9	16	-	392	83	30	530	19 626	20 156
8	29	-	390	122	38	587	22 085	22 672
11	16	-	346	101	32	506	22 281	22 787
6	8	-	262	34	21	331	13 200	13 531
3	3	-	91	11	8	116	5 351	5 467
2	2	-	90	9	6	109	4 037	4 146
1	3	-	81	14	7	106	3 812	3 918
(النسبة المئوية للصادرات)								
0,03	0,08	-	1,41	0,29	0,14	1,95	98,05	100
0,08	0,08	-	1,51	0,36	0,13	2,16	97,84	100
0,06	0,07	-	1,62	0,25	0,15	2,15	97,85	100
0,04	0,09	-	1,76	0,43	0,15	2,47	97,53	100
0,04	0,11	-	1,83	0,48	0,16	2,61	97,39	100
0,05	0,06	-	1,67	0,37	0,15	2,30	97,70	100
0,04	0,08	-	1,94	0,41	0,15	2,63	97,37	100
0,04	0,13	-	1,72	0,54	0,17	2,59	97,41	100
0,05	0,07	-	1,52	0,44	0,14	2,22	97,78	100
0,04	0,06	-	1,94	0,25	0,16	2,45	97,55	100
0,05	0,05	-	1,66	0,20	0,15	2,12	97,88	100
0,05	0,05	-	2,17	0,22	0,14	2,63	97,37	100
0,03	0,08	-	2,07	0,36	0,18	2,71	97,29	100

المصدر: المديرية العامة للجمارك
(**) معطيات بنك الجزائر

التمثيل البياني 2.9 : تطور الواردات و الصادرات



1.10 مؤشر أسعار المستهلك (مدينة الجزائر)
(القاعدة 1989)

مؤشر أسعار الإستهلاك خارج المواد الغذائية (**)	صنف									مؤشر أسعار المستهلك ألكلي	
	8	7	6	5	4	3	2	1			
541,40	709,55	470,26	543,28	666,96	373,20	633,20	443,75	629,37	580,10	2003	
559,82	735,16	474,20	601,15	666,92	372,43	644,05	444,99	652,88	600,78	2004	
581,21	734,84	475,44	660,14	674,44	371,37	730,56	445,76	648,04	610,62	2005	
586,93	741,32	475,90	670,18	681,23	370,31	753,99	444,53	675,90	626,09	2006	
590,76	751,26	480,50	672,78	690,48	370,84	758,37	443,66	706,02	641,49	2007	
590,74	751,72	480,56	667,52	702,13	370,91	760,59	443,80	702,40	639,88	الثلاثي الثاني	
591,18	755,97	484,79	662,80	706,03	370,94	761,62	442,70	717,93	646,96	الثلاثي الرابع	
593,17	757,54	493,10	665,26	708,68	371,13	764,31	441,58	753,77	663,85	الثلاثي الرابع	
590,75	751,49	480,53	670,15	696,31	370,88	759,48	443,73	704,21	640,69	السادس الأول	
592,18	756,75	488,94	664,03	707,35	371,03	762,96	442,14	735,85	655,41	السادس الثاني	
591,46	754,12	484,73	667,09	701,83	370,96	761,22	442,94	720,03	648,05	السنة	
593,97	757,92	493,74	666,57	710,12	371,35	767,59	441,27	772,11	672,37	2008	
594,18	758,89	493,71	666,95	710,46	371,29	767,59	440,97	757,79	666,18	جانفي	
596,71	769,35	493,71	667,39	711,20	371,25	772,17	440,80	783,73	679,02	فيفري	
597,04	769,87	493,70	668,40	711,20	371,48	772,17	440,80	769,09	672,76	مارس	
597,26	769,70	493,57	668,95	714,36	371,48	772,17	440,62	783,05	679,03	أفريل	
597,54	770,11	493,56	669,77	716,48	371,49	771,89	440,31	750,34	664,79	ماي	
597,67	770,12	493,56	670,59	716,46	371,43	771,89	440,13	703,77	664,36	جوان	
602,77	791,24	494,64	675,34	716,46	372,04	771,89	439,87	741,73	663,93	جويلية	
606,90	795,17	522,54	676,38	719,39	372,04	769,38	439,91	787,38	686,33	أوت	
607,57	796,29	522,58	678,50	719,39	372,09	769,77	439,76	778,78	682,92	سبتمبر	
610,79	809,75	522,56	678,50	727,95	372,10	770,84	440,04	813,71	700,10	أكتوبر	
611,09	809,75	522,58	679,37	729,87	372,44	770,19	440,17	839,06	711,42	نوفمبر	
594,95	762,05	493,72	666,97	710,59	371,30	769,12	441,01	771,21	672,52	ديسمبر	
597,28	769,89	493,61	669,04	714,01	371,48	772,08	440,58	767,49	672,19	الثلاثي الأول	
602,45	785,51	503,58	674,10	717,44	371,84	771,05	439,97	744,29	664,87	الثلاثي الثاني	
609,82	805,26	522,57	678,79	725,74	372,21	770,27	439,99	810,52	698,15	الثلاثي الرابع	
596,12	765,97	493,67	668,01	712,30	371,39	770,60	440,80	769,35	672,36	السادس الأول	
606,13	795,39	513,08	676,45	721,59	372,02	770,66	439,98	777,41	681,51	السادس الثاني	
601,12	780,68	503,37	672,23	716,95	371,71	770,63	440,39	773,38	676,93	السنة	

2.10 تغيرات مؤشر أسعار المستهلك (*)

التغيرات خارج المواد الغذائية (**)	صنف									تغيرات مؤشر أسعار الإستهلاك بالمتوسط السني (*)	
	8	7	6	5	4	3	2	1			
1,46%	0,36%	0,22%	5,61%	0,98%	-0,42%	1,73%	-0,02%	3,85%	2,58%	2003	
3,40%	3,61%	0,84%	10,65%	-0,01%	-0,20%	1,71%	0,28%	3,74%	3,56%	2004	
3,82%	-0,04%	0,26%	9,81%	1,13%	-0,28%	13,43%	0,17%	-0,74%	1,64%	2005	
0,98%	0,88%	0,10%	1,52%	1,01%	-0,29%	3,21%	-0,28%	4,30%	2,53%	2006	
0,77%	1,72%	0,44%	0,39%	0,92%	-0,09%	1,73%	-0,34%	5,94%	3,17%	2007	
0,72%	2,06%	0,78%	-0,29%	1,44%	0,04%	1,30%	-0,31%	6,15%	3,25%	الثلاثي الأول	
0,76%	1,94%	1,35%	-0,38%	2,19%	0,12%	1,10%	-0,31%	7,00%	3,69%	الثلاثي الثاني	
0,77%	1,73%	1,86%	-0,46%	3,02%	0,17%	0,96%	-0,36%	6,53%	3,51%	الثلاثي الثالث	
0,72%	2,06%	0,78%	-0,29%	1,44%	0,04%	1,30%	-0,31%	6,15%	3,25%	الثلاثي الرابع	
0,77%	1,73%	1,86%	-0,46%	3,02%	0,17%	0,96%	-0,36%	6,53%	3,51%	السادس الأول	
0,77%	1,73%	1,86%	-0,46%	3,02%	0,17%	0,96%	-0,36%	6,53%	3,51%	السادس الثاني	
0,78%	1,65%	1,99%	-0,50%	3,34%	0,16%	1,00%	-0,36%	6,98%	3,73%	السنة	
0,75%	1,48%	2,12%	-0,56%	3,37%	0,15%	1,05%	-0,37%	7,17%	3,81%	2008	
0,73%	1,39%	2,25%	-0,61%	3,42%	0,15%	1,09%	-0,42%	7,61%	4,02%	جانفي	
0,72%	1,35%	2,38%	-0,69%	3,46%	0,15%	1,14%	-0,47%	8,59%	4,47%	فيفري	
0,71%	1,44%	2,50%	0,77%	3,25%	0,14%	1,19%	-0,51%	9,54%	4,93%	مارس	
0,78%	1,54%	2,62%	0,59%	3,03%	0,14%	1,23%	-0,55%	9,13%	4,78%	أفريل	
0,84%	1,65%	2,74%	-0,43%	2,82%	0,14%	1,27%	-0,59%	8,25%	4,40%	ماي	
0,96%	1,91%	2,88%	-0,19%	2,65%	0,15%	1,31%	-0,61%	7,78%	4,25%	جوان	
1,10%	2,22%	3,05%	0,07%	2,50%	0,17%	1,31%	-0,62%	7,45%	4,18%	جويلية	
1,25%	2,52%	3,32%	0,30%	2,35%	0,18%	1,31%	-0,62%	7,29%	4,18%	أوت	
1,44%	3,02%	3,58%	0,54%	2,25%	0,19%	1,32%	-0,61%	7,29%	4,29%	سبتمبر	
1,63%	3,52%	3,85%	0,77%	2,15%	0,20%	1,24%	-0,58%	7,41%	4,46%	أكتوبر	
0,73%	1,39%	2,25%	-0,61%	3,42%	0,15%	1,09%	-0,42%	7,61%	4,02%	نوفمبر	
0,78%	1,54%	2,62%	0,59%	3,03%	0,14%	1,23%	-0,55%	9,13%	4,78%	ديسمبر	
1,10%	2,22%	3,05%	0,07%	2,50%	0,17%	1,31%	-0,62%	7,45%	4,18%	الثلاثي الأول	
1,63%	3,52%	3,85%	0,77%	2,15%	0,20%	1,24%	-0,58%	7,41%	4,46%	الثلاثي الثاني	
0,78%	1,54%	2,62%	0,59%	3,03%	0,14%	1,23%	-0,55%	9,13%	4,78%	الثلاثي الثالث	
1,63%	3,52%	3,85%	0,77%	2,15%	0,20%	1,24%	-0,58%	7,41%	4,46%	الثلاثي الرابع	
1,63%	3,52%	3,85%	0,77%	2,15%	0,20%	1,24%	-0,58%	7,41%	4,46%	السادس الأول	
1,63%	3,52%	3,85%	0,77%	2,15%	0,20%	1,24%	-0,58%	7,41%	4,46%	السادس الثاني	
1,63%	3,52%	3,85%	0,77%	2,15%	0,20%	1,24%	-0,58%	7,41%	4,46%	السنة	

المصدر : الديوان الوطني للإحصاء

(*) التضخم المتوسط السنوي

(**) حساب بنك الجزائر

المفتاح

3 السكن و التفتت

2 الملابس و الأحياء

1 المواد الغذائية و المشروبات الخمر الكحولية

6 النقل / الإتصال

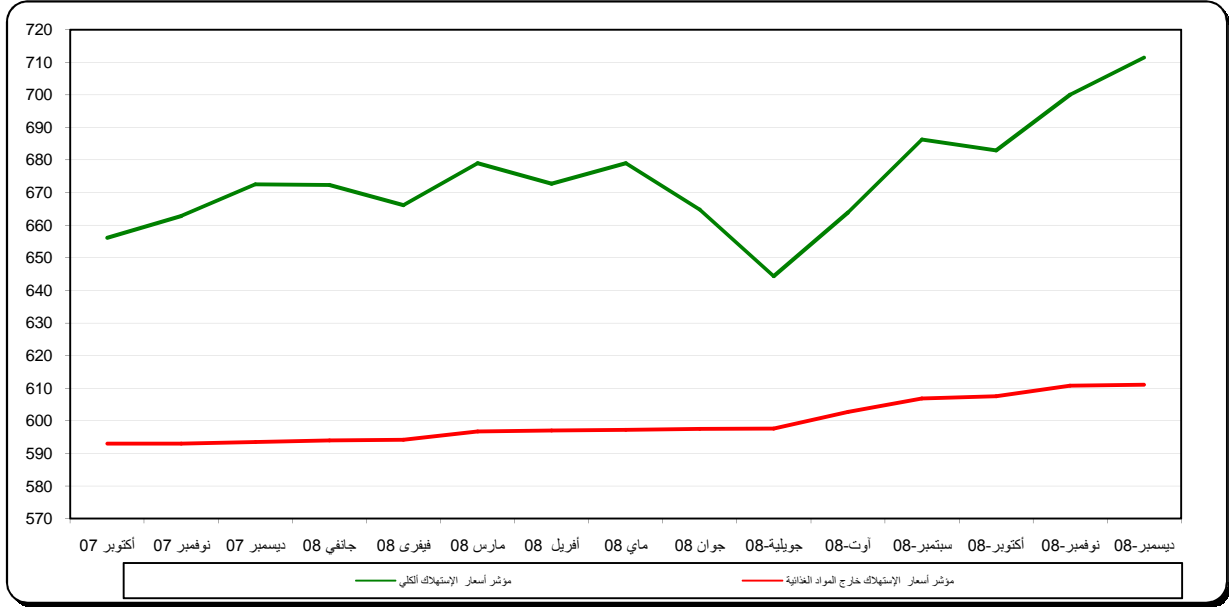
5 الصحة

4 الأثاث

8 أخرى

7 الترفيه و الثقافة و النشاطات

التمثيل البياني 1.10 مؤشر أسعار الإستهلاك



التمثيل البياني 2.10 تغيرات مؤشر أسعار الإستهلاك

